

# Erhebungsbogen

**B**

<b>Projekt</b>	Biotopkartierung Hamburg	<b>Interne Nr.</b>	94320
		<b>DK5   DK5-GK</b>	<b>7638</b>
<b>Handlungsbedarf</b>	Nein	<b>DK5 - Name</b>	Rahlstedt
<b>Bearbeitung</b>	ROG	<b>Biotop-Nr.   alt</b>	<b>180</b>
<b>Räumliche Abbildung</b>	Fläche	<b>Kartierung</b>	10.07.2015
<b>Anzahl Abschnitte</b>	1	<b>Fläche / Länge [m<sup>2</sup>/m]</b>	2662,5148
		<b>Breite (lineare Abb.) [m]</b>	

<b>Gesetzlicher Schutz</b>	§ 30 (2) 1. Natürliche oder naturnahe Bereiche fließender und stehender Binnengewässer	<b>Schutz nur teilweise</b>	<b>Nein</b>
----------------------------	--	-----------------------------	-------------

<b>Gesamtbewertung</b>	7	Besonders wertvoll
– <b>Alter</b>	6	Biotop mittleren Alters, 50 bis 100 Jahre
– <b>Belastungsgrad</b>	7	Flächenhaft geringe oder Vorbelastung mit schwachem Einfluß
– <b>Ökolog. Funktion</b>	8	Wertbestimmender Bestandteil eines wertvollen Biotopkomplexes oder für den regionalen Biotopverbund.
– <b>Seltenheit</b>	7	Seltener Biotoptyp, mit seltenen oder bedrohten Pflges., gesättigtes Artenspektrum, einige RL-Arten

## Bestandsbeschreibung

Weidengebüsch am Schleemer Bach mit einigen typischen Arten der Nasstandorte. Nach Westen ansteigendes Gelände mit Abnahme hygrophiler Arten und Zunahme von Ruderalarten.

## Vorkommen an Biotoptypen

1	TF	Typ	HF	F.Anteil
2	BTYP	Biotoptyp		- gesetzl. Grundl.
3	Zusatz	Zusatz zum Biotoptypen		
4	LRT	Lebensraumtyp		
1	1		Ja	100 %
2	HFS	Weidengebüsch der Auen und Ufer (2000)		
4	kein LRT	kein Lebensraumtyp nach FFH-Richtlinie		

## Räumliche Lage

<b>Lagebeschreibung</b>	Im Westen des Kinderkrankenhauses Wilhelmstift		
<b>Nachbarnutzung/en</b>	Parkanlage, Bach, Siedlung		
<b>Rechtswert (X)</b>	576924	<b>Hochwert (Y)</b>	5938207
<b>Bezirk</b>	Wandsbek	<b>Naturraum</b>	Glinder Geest (696.10)
<b>Stadtteil (OT-Nr.)</b>	Rahlstedt (526)	<b>Gemarkung</b>	Alt-Rahlstedt (544)
<b>Digitaler Grünplan</b>	<input checked="" type="checkbox"/> <b>Hafengesamtgebiet</b>	<input type="checkbox"/> <b>Ramsargebiet</b>	<input type="checkbox"/> <b>EG-Vogelschutzgeb.</b>
<b>Ausgleichsflächen</b>	<input checked="" type="checkbox"/> <b>Biosphärenreservat</b>	<input type="checkbox"/> <b>Nationalpark</b>	
<b>NSG / ND / LSG</b>	LSG Duvenstedt, Bergstedt, Lemsahl-Mellingstedt, Volksdorf und Rahlstedt [ HH-2009 / Anteil: 100% ]		
<b>FFH-GEBIET</b>			
<b>Wasserschutzgebiet</b>			

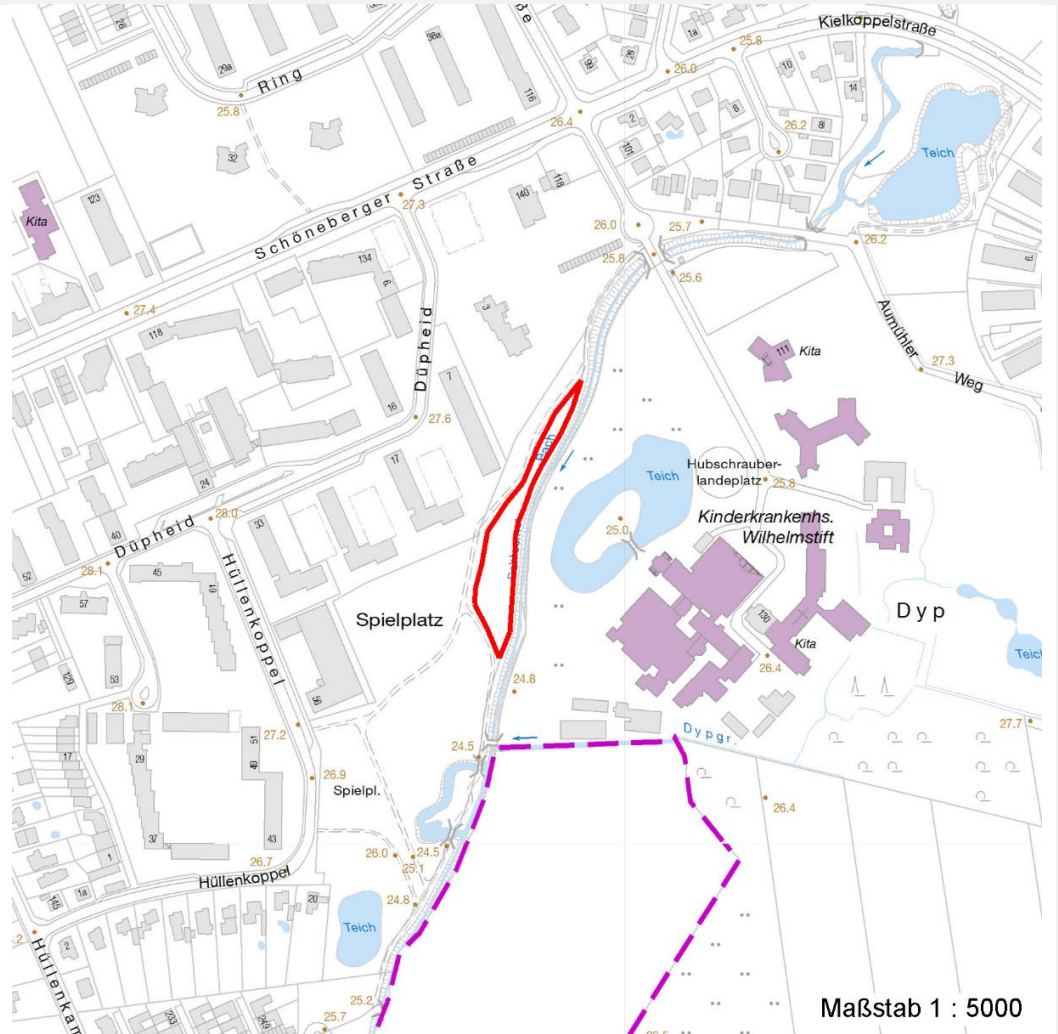
# Erhebungsbogen

**B**

<b>Projekt</b>	Biotopkartierung Hamburg	<b>Interne Nr.</b>	94320
		<b>DK5   DK5-GK</b>	<b>7638</b>
		<b>DK5 - Name</b>	Rahlstedt
<b>Handlungsbedarf</b>	Nein	<b>Biotop-Nr.   alt</b>	<b>180</b>
<b>Bearbeitung</b>	ROG	<b>Kartierung</b>	10.07.2015
<b>Räumliche Abbildung</b>	Fläche	<b>Fläche / Länge [m<sup>2</sup>/m]</b>	2662,5148
<b>Anzahl Abschnitte</b>	1	<b>Breite (lineare Abb.) [m]</b>	

## Räumliche Lage

### Karte



## Weitere Erhebungsbögen

Interne Nr.	Interne Nr. Zuordnung	DK5	Biotop-Nr.	Kartierung	Zuordnung	DK5 (GK)	Biotop-Nr. (alt)
94320	59914	7638	35	31.08.2006	<	7640	76

Zuordnung: N = nachfolgende Kartierung, K = weitere Kartierungen (zeitlich vorher oder nachher)

## Foto

Interne Nr.	Index	Dateiname	Aufnahmerichtung
48045	0	7638_180_100715_1.JPG	
48046	0	7638_180_100715_2.JPG	
48047	0	7638_180_100715_3.JPG	
48048	0	7638_180_100715_4.JPG	
48049	0	7638_180_100715_5.JPG	
48050	0	7638_180_100715_6.JPG	
48051	0	7638_180_100715_7.JPG	
48052	0	7638_180_100715_8.JPG	

# Erhebungsbogen

**B**

<b>Projekt</b>	Biotopkartierung Hamburg		<b>Interne Nr.</b>	94320
			<b>DK5   DK5-GK</b>	<b>7638</b>
<b>Handlungsbedarf</b>	Nein		<b>DK5 - Name</b>	Rahlstedt
<b>Bearbeitung</b>	ROG	<b>Kopie</b>	Nein	<b>Biotop-Nr.   alt</b>
<b>Räumliche Abbildung</b>	Fläche		<b>Kartierung</b>	10.07.2015
<b>Anzahl Abschnitte</b>	1		<b>Fläche / Länge [m<sup>2</sup>/m]</b>	2662,5148
			<b>Breite (lineare Abb.) [m]</b>	

## Foto

Interne Nr.	Index	Dateiname	Aufnahmerichtung
48053	0	7638_180_100715_9.JPG	
48054	0	7638_180_100715_10.JPG	

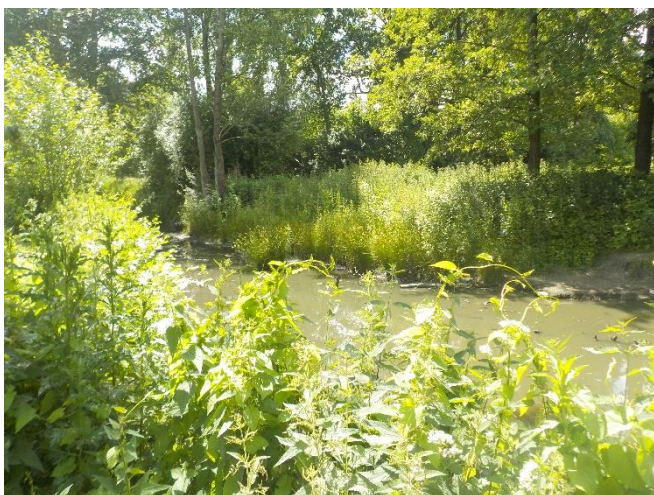
## Foto

<b>Fotodatei</b>	7638_180_100715_1.JPG	<b>Fotodatei</b>	7638_180_100715_2.JPG
<b>Bildbeschreibung</b>	k.A.	<b>Bildbeschreibung</b>	k.A.
<b>Aufnahmerichtung</b>		<b>Aufnahmerichtung</b>	



## Foto

<b>Fotodatei</b>	7638_180_100715_3.JPG	<b>Fotodatei</b>	7638_180_100715_4.JPG
<b>Bildbeschreibung</b>	k.A.	<b>Bildbeschreibung</b>	k.A.
<b>Aufnahmerichtung</b>		<b>Aufnahmerichtung</b>	



# Erhebungsbogen

**B**

<b>Projekt</b>	Biotopkartierung Hamburg	<b>Interne Nr.</b>	94320
		<b>DK5   DK5-GK</b>	<b>7638</b>
<b>Handlungsbedarf</b>	Nein	<b>DK5 - Name</b>	Rahlstedt
<b>Bearbeitung</b>	ROG	<b>Biotop-Nr.   alt</b>	<b>180</b>
<b>Räumliche Abbildung</b>	Fläche	<b>Kartierung</b>	10.07.2015
<b>Anzahl Abschnitte</b>	1	<b>Fläche / Länge [m<sup>2</sup>/m]</b>	2662,5148
		<b>Breite (lineare Abb.) [m]</b>	

## Teilflächenbeschreibung

<b>Teilflächentyp</b>		<b>Teilflächen-Nr.</b>	1
<b>Biototyp</b>	Weidengebüsch der Auen und Ufer (2000)	<b>Biototyp</b>	HFS
<b>- Zusatz</b>		<b>- gesetzl. Grundl.</b>	
<b>FFH-LRT</b>	kein Lebensraumtyp nach FFH-Richtlinie	<b>FFH-LRT</b>	kein LRT
<b>Beschreibung</b>		<b>Entw.potential LRT</b>	
Kein LRT		<b>Hauptfläche</b>	Ja
		<b>Flächenanteil</b>	100 %
		<b>FFH-Unters.Fläche</b>	Nein
		<b>Saatgutfläche</b>	Nein

## Zeigerwerte der Pflanzenartenliste (Auswertung)

<b>Standort</b>	<b>Belichtung</b>	halbsonnig bis halbschattig	5,5
<b>Boden</b>	<b>Feuchte</b>	feucht	6,8
	<b>Stickstoff (N)</b>	mäßig stickstoffarm bis stickstoffreich	6
	<b>Reaktion</b>	neutral	7
<b>Vegetation</b>	<b>Mahdverträglichkeit</b>	mäßig schnittverträglich (erster Schnitt nicht vor 1. Juli)	4,8
<b>Zeigerwerte</b>	<b>Futterwert</b>	sehr geringwertiges Futter	2,1
	<b>Wechselfeuchteanzeiger</b>		7
	<b>Giftpflanzen</b>		1
	<b>Überschw.anzeiger</b>		2

## Pflanzenartenliste

Gruppe / Pflanzenart	MS	M	W	Vs	St	PA	Ph	Sz	VS	V	G	cf	§	Rote Liste			
														HH	ND	SH	D
<b>Tracheobionta (Gefäßpflanzen)</b>																	
Aegopodium podagraria (Giersch)	7	h															
Carex acutiformis (Sumpf-Segge)	7	w															
Deschampsia cespitosa (Rasen-Schmiele)	7	h															
Dipsacus pilosus (Behaarte Karde)	7	w											0		1		
Fallopia spec. (Knöterich)	7	h															
Filipendula ulmaria (Mädesüß)	7	h															
Geum urbanum (Echte Nelkenwurz)	7	h															
Heracleum sphondylium (Wiesen-Bärenklau)	7	w															
Lotus pedunculatus (Sumpf-Hornklee)	7	w													V		
Lychnis flos-cuculi (Kuckucks-Lichtnelke)	7	w													3		
Lysimachia nummularia (Pfennigkraut)	7	h															
Lythrum salicaria (Blut-Weiderich)	7	w															
Prunus padus (Echte Traubenkirsche)	7	h															
Salix spec. (Weide)	7	h															
Salix viminalis (Korb-Weide)	7	w															
Scrophularia nodosa (Knotige Braunwurz)	7	w															
Silene dioica (Rote Lichtnelke)	7	h															
Solidago gigantea (Riesen-Goldrute)	7	w															
Valeriana officinalis (Echter Baldrian)	7	h												D	D		

# Erhebungsbogen

**B**

<b>Projekt</b>	Biotopkartierung Hamburg		<b>Interne Nr.</b>	94320
			<b>DK5   DK5-GK</b>	<b>7638</b>
<b>Handlungsbedarf</b>	Nein		<b>DK5 - Name</b>	Rahlstedt
<b>Bearbeitung</b>	ROG	<b>Kopie</b>	<b>Biotop-Nr.   alt</b>	<b>180</b>
<b>Räumliche Abbildung</b>	Fläche	Nein	<b>Kartierung</b>	10.07.2015
<b>Anzahl Abschnitte</b>	1		<b>Fläche / Länge [m<sup>2</sup>/m]</b>	2662,5148
			<b>Breite (lineare Abb.) [m]</b>	

## Pflanzenartenliste

Gruppe / Pflanzenart	MS	M	W	Vs	St	PA	Ph	Sz	VS	V	G	cf	§	Rote Liste			
														HH	ND	SH	D
<b>Anzahl Rote Liste Arten</b>														1		4	
<b>Anzahl Arten</b>																19	

MS: Mengensystem; M: Mengenangabe, W: Bewertung der Art (FFH-Monitoring), Vs: Vegetationsschicht, St: Status, PA: Autor Phänologie; Ph: Phänologie, Sz: Soziabilität, VS: Vitalitätssystem; V: Vitalität, G: Geschlecht, cf: unsichere Bestimmung, §: Schutz nach BNatSchG, HH: Rote Liste Hamburg, Nds: Rote Liste Niedersachsen, SH: Rote Liste Schleswig-Holstein, D: Rote Liste Deutschland