

Erhebungsbogen

B

Projekt	Biotopkartierung Hamburg		Interne Nr.	94317
			DK5 DK5-GK	7638
Handlungsbedarf	Nein		DK5 - Name	Rahlstedt
Bearbeitung	ROG	Kopie	Nein	Biotop-Nr. alt
Räumliche Abbildung	Fläche			Kartierung
Anzahl Abschnitte	1			02.07.2015
			Fläche / Länge [m²/m]	17117,9385
			Breite (lineare Abb.) [m]	

Gesetzlicher Schutz	§ 30 (2) 2.2 Sümpfe	Schutz nur teilweise	Nein
----------------------------	---------------------	-----------------------------	------

Gesamtbewertung	8	Hochgradig wertvoll
– Alter	6	Biotop mittleren Alters, 50 bis 100 Jahre
– Belastungsgrad	8	geringe örtliche oder punktuelle Belastung
– Ökolog. Funktion	8	Wertbestimmender Bestandteil eines wertvollen Biotopkomplexes oder für den regionalen Biotopverbund.
– Seltenheit	8	Sehr seltener Biotoptyp, hohe Anteile seltener oder bedrohter Pflges., gesättigtes Artenspektrum, RL-Arten

Bestandsbeschreibung

Aus Feuchtbrache hervorgegangener artenreicher Sumpf mit einigen Arten nährstoffärmerer Standorte. Teilbereiche in trockenerer Ausprägung, die stärker ruderalisiert sind. Fläche beinhaltet Grauweiden- und Brombeergebüsch und einen kleineren Tümpel, der zum Kartierzeitpunkt wenig wasserführend war. An diesem Tümpel wächst auch der Tannenwedel (RL 1: HH). Ob angesalbt ist unklar.

Vorkommen an Biotoptypen

1	TF	Typ	HF	F.Anteil
2	BTYP	Biotoptyp		- gesetzl. Grundl.
3	Zusatz	Zusatz zum Biotoptypen		
4	LRT	Lebensraumtyp		
1	1		Ja	80 %
2	NGZ	Sonstiger Sumpf nährstoffreicher Standorte (2000)		
4	kein LRT	kein Lebensraumtyp nach FFH-Richtlinie		
1	2			3 %
2	STG	Wiesen- oder Weidetümpel (2000)		
4	kein LRT	kein Lebensraumtyp nach FFH-Richtlinie		
1	3			12 %
2	AKF	Halbruderale Gras- und Staudenflur feuchter Standorte (2000)		
1	4			5 %
2	HSC	Weiden-Moor- und Sumpfgebüsch nährstoffreicher Standorte (2000)		
4	kein LRT	kein Lebensraumtyp nach FFH-Richtlinie		

Räumliche Lage

Lagebeschreibung	Westlich des Waldes "Hegen"			
Nachbarnutzung/en	Wald, Siedlung, Sportplatz			
Rechtswert (X)	577273	Hochwert (Y)	5938716	
Bezirk	Wandsbek	Naturraum	Glinder Geest (696.10)	
Stadtteil (OT-Nr.)	Rahlstedt (526)	Gemarkung	Alt-Rahlstedt (544)	
Digitaler Grünplan	<input type="checkbox"/> Hafengesamtgebiet	<input type="checkbox"/> Ramsargebiet	<input type="checkbox"/> EG-Vogelschutzgeb.	<input type="checkbox"/>
Ausgleichsflächen	<input type="checkbox"/> Biosphärenreservat	<input type="checkbox"/> Nationalpark	<input type="checkbox"/>	
NSG / ND / LSG	LSG Duvenstedt, Bergstedt, Lemsahl-Mellingstedt, Volksdorf und Rahlstedt [HH-2009 / Anteil: 100%]			

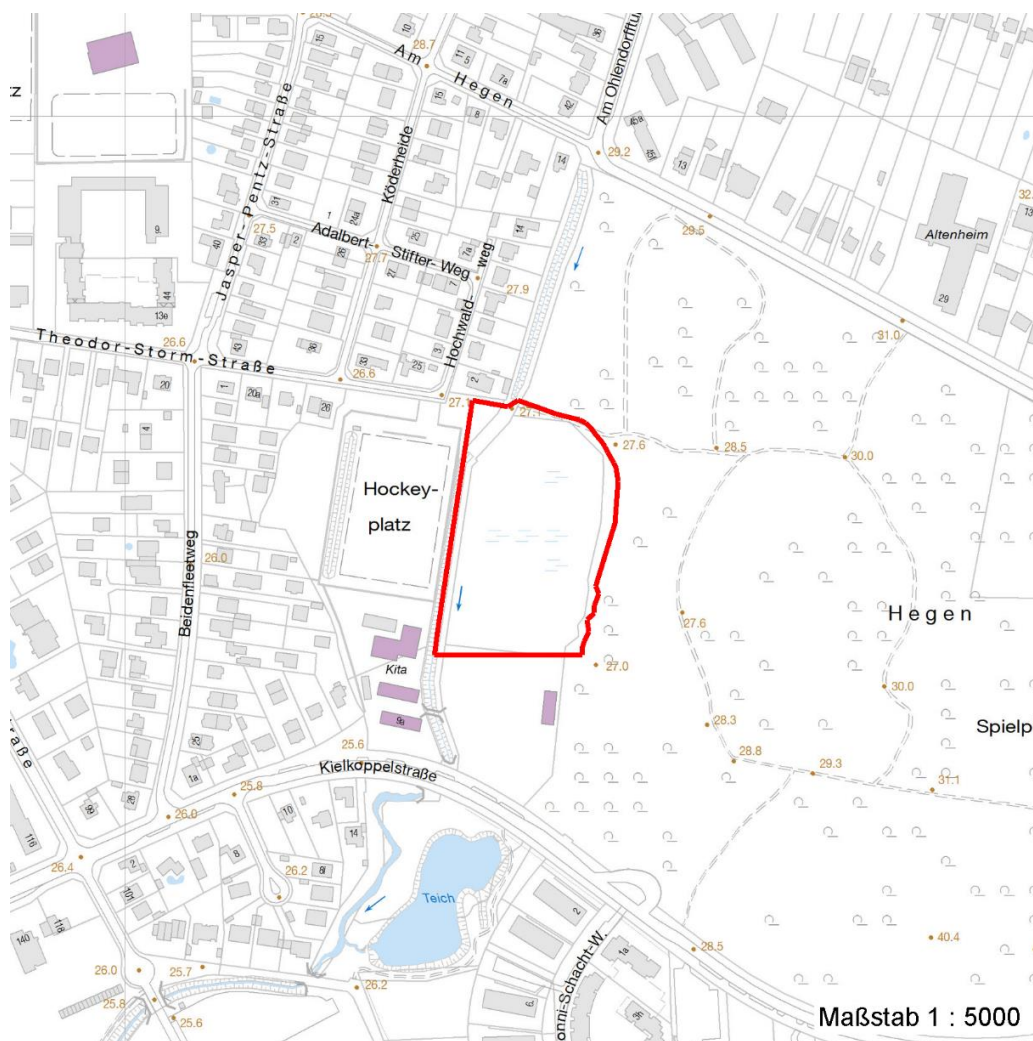
Projekt	Biotopkartierung Hamburg	Interne Nr.	94317
		DK5 DK5-GK	7638
Handlungsbedarf	Nein	DK5 - Name	Rahlstedt
Bearbeitung	ROG	Biotop-Nr. alt	177
Räumliche Abbildung	Fläche	Kartierung	02.07.2015
Anzahl Abschnitte	1	Fläche / Länge [m²/m]	17117,9385
		Breite (lineare Abb.) [m]	

Räumliche Lage

FFH-GEBIET

Wasserschutzgebiet

Karte



Weitere Erhebungsbögen

Interne Nr.	Interne Nr. Zuordnung	DK5	Biotop-Nr.	Kartierung	Zuordnung	DK5 (GK)	Biotop-Nr. (alt)
94317	59908	7638	32	10.08.2006	<	7640	73

Zuordnung: N = nachfolgende Kartierung, K = weitere Kartierungen (zeitlich vorher oder nachher)

Foto

Interne Nr.	Index	Dateiname	Aufnahmerichtung
48035	0	7638_177_020715_1.JPG	
48036	0	7638_177_020715_2.JPG	
48037	0	7638_177_020715_3.JPG	
48038	0	7638_177_020715_4.JPG	
48039	0	7638_177_020715_5.JPG	
48040	0	7638_177_020715_6.JPG	

Erhebungsbogen

B

Projekt	Biotopkartierung Hamburg	Interne Nr.	94317
		DK5 DK5-GK	7638
Handlungsbedarf	Nein	DK5 - Name	Rahlstedt
Bearbeitung	ROG	Biotop-Nr. alt	177
Räumliche Abbildung	Fläche	Kartierung	02.07.2015
Anzahl Abschnitte	1	Fläche / Länge [m²/m]	17117,9385
		Breite (lineare Abb.) [m]	

Foto			
Interne Nr.	Index	Dateiname	Aufnahmerichtung
48041	0	7638_177_020715_7.JPG	

Foto			
Fotodatei	7638_177_020715_1.JPG	Fotodatei	7638_177_020715_2.JPG
Bildbeschreibung	k.A.	Bildbeschreibung	k.A.
Aufnahmerichtung		Aufnahmerichtung	



Foto			
Fotodatei	7638_177_020715_3.JPG	Fotodatei	7638_177_020715_4.JPG
Bildbeschreibung	k.A.	Bildbeschreibung	k.A.
Aufnahmerichtung		Aufnahmerichtung	



Erhebungsbogen

B

Projekt	Biotopkartierung Hamburg	Interne Nr.	94317
		DK5 DK5-GK	7638
Handlungsbedarf	Nein	DK5 - Name	Rahlstedt
Bearbeitung	ROG	Biotop-Nr. alt	177
Räumliche Abbildung	Fläche	Kartierung	02.07.2015
Anzahl Abschnitte	1	Fläche / Länge [m²/m]	17117,9385
		Breite (lineare Abb.) [m]	

Teilflächenbeschreibung

Teilflächentyp		Teilflächen-Nr.	1
Biotoptyp	Sonstiger Sumpf nährstoffreicher Standorte (2000)	Biotoptyp	NGZ
- Zusatz		- gesetzl. Grundl.	
FFH-LRT	kein Lebensraumtyp nach FFH-Richtlinie	FFH-LRT	kein LRT
Beschreibung		Entw.potential LRT	
Kein LRT		Hauptfläche	Ja
		Flächenanteil	80 %
		FFH-Unters.Fläche	Nein
		Saatgutfläche	Nein

Zeigerwerte der Pflanzenartenliste (Auswertung)

Standort	Belichtung	halbsonnig	6,8
Boden	Feuchte	feucht	7,2
	Stickstoff (N)	mäßig stickstoffarm	4,9
	Reaktion	mäßig sauer	5,4
Vegetation	Mahdverträglichkeit	mäßig schnittverträglich (erster Schnitt nicht vor 1. Juli)	4,6
Zeigerwerte	Futterwert	sehr geringwertiges Futter	2,2
	Wechselfeuchteanzeiger		13
	Giftpflanzen		2
	Überschw.anzeiger		2

Pflanzenartenliste

Gruppe / Pflanzenart	MS	M	W	Vs	St	PA	Ph	Sz	VS	V	G	cf	§	Rote Liste					
														HH	ND	SH	D		
Tracheobionta (Gefäßpflanzen)																			
Agrostis canina (Hunds-Straußgras)	7	h													3		3		
Ajuga reptans (Kriechender Günsel)	7	h																	
Alchemilla spec. (Frauenmantel)	7	w																	
Alopecurus pratensis (Wiesen-Fuchsschwanz)	7	h																	
Anthoxanthum odoratum (Gewöhnliches Ruchgras)	7	w																	
Carex acuta (Schlank-Segge)	7	h																	V
Carex hirta (Behaarte Segge)	7	w																	
Carex leporina (Hasenfuß-Segge)	7	w																	
Carex nigra (Wiesen-Segge)	7	w													V			V	
Cirsium oleraceum (Kohl-Kratzdistel)	7	w																	
Cirsium palustre (Sumpf-Kratzdistel)	7	h																	
Deschampsia cespitosa (Rasen-Schmiele)	7	w																	
Epilobium ciliatum (Drüsiges Weidenröschen)	7	h																	
Festuca rubra (Rot-Schwengel)	7	w																	
Filipendula ulmaria (Mädesüß)	7	w																	
Galium palustre (Sumpf-Labkraut)	7	h																	
Geum rivale (Bach-Nelkenwurz)	7	w													2		3		
Hippuris vulgaris (Tannenwedel)	7	w													1	3	3		V
Holcus lanatus (Wolliges Honiggras)	7	h																	
Juncus acutiflorus (Spitzblütige Binse)	7	w													3		3		

Erhebungsbogen

B

Projekt	Biotopkartierung Hamburg	Interne Nr.	94317
		DK5 DK5-GK	7638
Handlungsbedarf	Nein	DK5 - Name	Rahlstedt
Bearbeitung	ROG	Biotop-Nr. alt	177
Räumliche Abbildung	Fläche	Kartierung	02.07.2015
Anzahl Abschnitte	1	Fläche / Länge [m²/m]	17117,9385
		Breite (lineare Abb.) [m]	

Pflanzenartenliste

Gruppe / Pflanzenart	MS	M	W	Vs	St	PA	Ph	Sz	VS	V	G	cf	§	Rote Liste				
														HH	ND	SH	D	
Juncus conglomeratus (Knäuel-Binse)	7	h												V				
Juncus effusus (Flatter-Binse)	7	h																
Lotus pedunculatus (Sumpf-Hornklee)	7	w																V
Luzula multiflora (Vielblütige Hainsimse)	7	w																V
Lychnis flos-cuculi (Kuckucks-Lichtnelke)	7	w																3
Lysimachia vulgaris (Gewöhnlicher Gilbweiderich)	7	h																
Phalaris arundinacea (Rohr-Glanzgras)	7	w																
Rumex acetosa (Großer Sauerampfer)	7	w																
Scrophularia nodosa (Knotige Braunwurz)	7	h																
Senecio jacobaea (Jakobs-Greiskraut)	7	w																
Stachys palustris (Sumpf-Ziest)	7	h																
Stellaria graminea (Gras-Sternmiere)	7	w																
Valeriana officinalis (Echter Baldrian)	7	h													D			D
Veronica chamaedrys (Gamander-Ehrenpreis)	7	w																
Anzahl Rote Liste Arten														7	2	9	1	
Anzahl Arten														34				

MS: Mengensystem; M: Mengenangabe, W: Bewertung der Art (FFH-Monitoring), Vs: Vegetationsschicht, St: Status, PA: Autor Phänologie; Ph: Phänologie, Sz: Soziabilität, VS: Vitalitätssystem; V: Vitalität, G: Geschlecht, cf: unsichere Bestimmung, §: Schutz nach BNatSchG, HH: Rote Liste Hamburg, Nds: Rote Liste Niedersachsen, SH: Rote Liste Schleswig-Holstein, D: Rote Liste Deutschland

Teilflächenbeschreibung

Teilflächentyp		Teilflächen-Nr.	2
Biotoptyp	Wiesen- oder Weidetümpel (2000)	Biotoptyp	STG
- Zusatz		- gesetzl. Grundl.	
FFH-LRT	kein Lebensraumtyp nach FFH-Richtlinie	FFH-LRT	kein LRT
Beschreibung	Kein LRT.	Entw.potential LRT	
		Hauptfläche	
		Flächenanteil	3 %
		FFH-Unters.Fläche	Nein
		Saatgutfläche	Nein

Zeigerwerte der Pflanzenartenliste (Auswertung)

Standort	Belichtung	halbsonnig	6,8
Boden	Feuchte	feucht	7,2
	Stickstoff (N)	mäßig stickstoffarm	4,9
	Reaktion	mäßig sauer	5,4
Vegetation	Mahdverträglichkeit	mäßig schnittverträglich (erster Schnitt nicht vor 1. Juli)	4,6
Zeigerwerte	Futterwert	sehr geringwertiges Futter	2,2
	Wechselfeuchteanzeiger		13
	Giftpflanzen		2
	Überschw.anzeiger		2

Erhebungsbogen

B

Projekt	Biotopkartierung Hamburg	Interne Nr.	94317
		DK5 DK5-GK	7638
Handlungsbedarf	Nein	DK5 - Name	Rahlstedt
Bearbeitung	ROG	Biotop-Nr. alt	177
Räumliche Abbildung	Fläche	Kartierung	02.07.2015
Anzahl Abschnitte	1	Fläche / Länge [m²/m]	17117,9385
		Breite (lineare Abb.) [m]	

Pflanzenartenliste

Gruppe / Pflanzenart	MS	M	W	Vs	St	PA	Ph	Sz	VS	V	G	cf	§	Rote Liste					
														HH	ND	SH	D		
Tracheobionta (Gefäßpflanzen)																			
Agrostis canina (Hunds-Straußgras)	7	h													3		3		
Ajuga reptans (Kriechender Günsel)	7	h																	
Alchemilla spec. (Frauenmantel)	7	w																	
Alopecurus pratensis (Wiesen-Fuchsschwanz)	7	h																	
Anthoxanthum odoratum (Gewöhnliches Ruchgras)	7	w																	
Carex acuta (Schlank-Segge)	7	h																	V
Carex hirta (Behaarte Segge)	7	w																	
Carex leporina (Hasenfuß-Segge)	7	w																	
Carex nigra (Wiesen-Segge)	7	w													V			V	
Cirsium oleraceum (Kohl-Kratzdistel)	7	w																	
Cirsium palustre (Sumpf-Kratzdistel)	7	h																	
Deschampsia cespitosa (Rasen-Schmiele)	7	w																	
Epilobium ciliatum (Drüsiges Weidenröschen)	7	h																	
Festuca rubra (Rot-Schwingel)	7	w																	
Filipendula ulmaria (Mädesüß)	7	w																	
Galium palustre (Sumpf-Labkraut)	7	h																	
Geum rivale (Bach-Nelkenwurz)	7	w													2		3		
Holcus lanatus (Wolliges Honiggras)	7	h																	
Juncus acutiflorus (Spitzblütige Binse)	7	w													3		3		
Juncus conglomeratus (Knäuel-Binse)	7	h													V				
Juncus effusus (Flatter-Binse)	7	h																	
Lotus pedunculatus (Sumpf-Hornklee)	7	w																	V
Luzula multiflora (Vielblütige Hainsimse)	7	w																	V
Lychnis flos-cuculi (Kuckucks-Lichtnelke)	7	w																	3
Lysimachia vulgaris (Gewöhnlicher Gilbweiderich)	7	h																	
Phalaris arundinacea (Rohr-Glanzgras)	7	w																	
Rumex acetosa (Großer Sauerampfer)	7	w																	
Scrophularia nodosa (Knotige Braunwurz)	7	h																	
Senecio jacobaea (Jakobs-Greiskraut)	7	w																	
Stachys palustris (Sumpf-Ziest)	7	h																	
Stellaria graminea (Gras-Sternmiere)	7	w																	
Valeriana officinalis (Echter Baldrian)	7	h														D			D
Veronica chamaedrys (Gamander-Ehrenpreis)	7	w																	
														Anzahl Rote Liste Arten					
														6	1	8			
														Anzahl Arten					
														33					

MS: Mengensystem; M: Mengenangabe, W: Bewertung der Art (FFH-Monitoring), Vs: Vegetationsschicht, St: Status, PA: Autor Phänologie; Ph: Phänologie, Sz: Soziabilität, VS: Vitalitätssystem; V: Vitalität, G: Geschlecht, cf: unsichere Bestimmung, §: Schutz nach BNatSchG, HH: Rote Liste Hamburg, Nds: Rote Liste Niedersachsen, SH: Rote Liste Schleswig-Holstein, D: Rote Liste Deutschland

Erhebungsbogen

B

Projekt	Biotopkartierung Hamburg	Interne Nr.	94317
		DK5 DK5-GK	7638
Handlungsbedarf	Nein	DK5 - Name	Rahlstedt
Bearbeitung	ROG	Biotop-Nr. alt	177
Räumliche Abbildung	Fläche	Kartierung	02.07.2015
Anzahl Abschnitte	1	Fläche / Länge [m²/m]	17117,9385
		Breite (lineare Abb.) [m]	

Teilflächenbeschreibung

Teilflächentyp		Teilflächen-Nr.	3
Biotoptyp	Halbruderales Gras- und Staudenflur feuchter Standorte (2000)	Biotoptyp	AKF
- Zusatz		- gesetzl. Grundl.	
FFH-LRT		FFH-LRT	
Beschreibung		Entw.potential LRT	
		Hauptfläche	
		Flächenanteil	12 %
		FFH-Unters.Fläche	Nein
		Saatgutfläche	Nein

Teilflächenbeschreibung

Teilflächentyp		Teilflächen-Nr.	4
Biotoptyp	Weiden-Moor- und Sumpfgewächsbüsch nährstoffreicher Standorte (2000)	Biotoptyp	HSC
- Zusatz		- gesetzl. Grundl.	
FFH-LRT	kein Lebensraumtyp nach FFH-Richtlinie	FFH-LRT	kein LRT
Beschreibung		Entw.potential LRT	
Kein LRT.		Hauptfläche	
		Flächenanteil	5 %
		FFH-Unters.Fläche	Nein
		Saatgutfläche	Nein