

Erhebungsbogen

B

Projekt	Biotopkartierung Hamburg		Interne Nr.	94304
			DK5 DK5-GK	7638
Handlungsbedarf	Nein		DK5 - Name	Rahlstedt
Bearbeitung	ROG	Kopie	Biotop-Nr. alt	170
Räumliche Abbildung	Fläche	Nein	Kartierung	29.06.2015
Anzahl Abschnitte	1		Fläche / Länge [m²/m]	3885,6816
			Breite (lineare Abb.) [m]	

Gesetzlicher Schutz	§ 30 (2) 2. Moore, Sümpfe, Röhrichte, Großseggenrieder, binsen- und seggenreiche Nasswiesen und Quellbereiche	Schutz nur teilweise	Nein
----------------------------	---	-----------------------------	-------------

Gesamtbewertung	8	Hochgradig wertvoll
– Alter	6	Biotop mittleren Alters, 50 bis 100 Jahre
– Belastungsgrad	8	geringe örtliche oder punktuelle Belastung
– Ökolog. Funktion	8	Wertbestimmender Bestandteil eines wertvollen Biotopkomplexes oder für den regionalen Biotopverbund.
– Seltenheit	8	Sehr seltener Biotoptyp, hohe Anteile seltener oder bedrohter Pflges., gesättigtes Artenspektrum, RL-Arten

Bestandsbeschreibung

Anmmorige Senke im Auenbereich der Wandse umgeben von Erlen und Weiden. Teilbereiche mit Dominanz von Rohrglanzgras und Mädesüss, andere Bereiche von Großseggen dominiert. Guter Bestand von Caltha palustris.

Vorkommen an Biotoptypen

1	TF	Typ	HF	F.Anteil
2	BTYP	Biotoptyp		- gesetzl. Grundl.
3	Zusatz	Zusatz zum Biotoptypen		
4	LRT	Lebensraumtyp		
1	1		Ja	100 %
2	NGG	Großseggenried nährstoffreicher Standorte (2000)		
4	kein LRT	kein Lebensraumtyp nach FFH-Richtlinie		
1	2			0 %
2	NHR	Feuchte Hochstaudenflur nährstoffreicher Standorte (2000)		
4	kein LRT	kein Lebensraumtyp nach FFH-Richtlinie		
1	3			0 %
2	HGF	Naturnahes Gehölz feuchter bis nasser Standorte (2000)		
4	kein LRT	kein Lebensraumtyp nach FFH-Richtlinie		

Räumliche Lage

Lagebeschreibung	Nördlich Rahlstedter Dorfkirche			
Nachbarnutzung/en	Weiden, Gehölze, Bachniederung			
Rechtswert (X)	576186	Hochwert (Y)	5939362	
Bezirk	Wandsbek	Naturraum	Geestplatten östlich der Alster (696.03)	
Stadtteil (OT-Nr.)	Rahlstedt (526)	Gemarkung	Alt-Rahlstedt (544)	
Digitaler Grünplan	<input checked="" type="checkbox"/> Hafengesamtgebiet	<input type="checkbox"/> Ramsargebiet	<input type="checkbox"/> EG-Vogelschutzgeb.	<input type="checkbox"/>
Ausgleichsflächen NSG / ND / LSG	<input type="checkbox"/> Biosphärenreservat	<input type="checkbox"/> Nationalpark	<input type="checkbox"/>	<input type="checkbox"/>

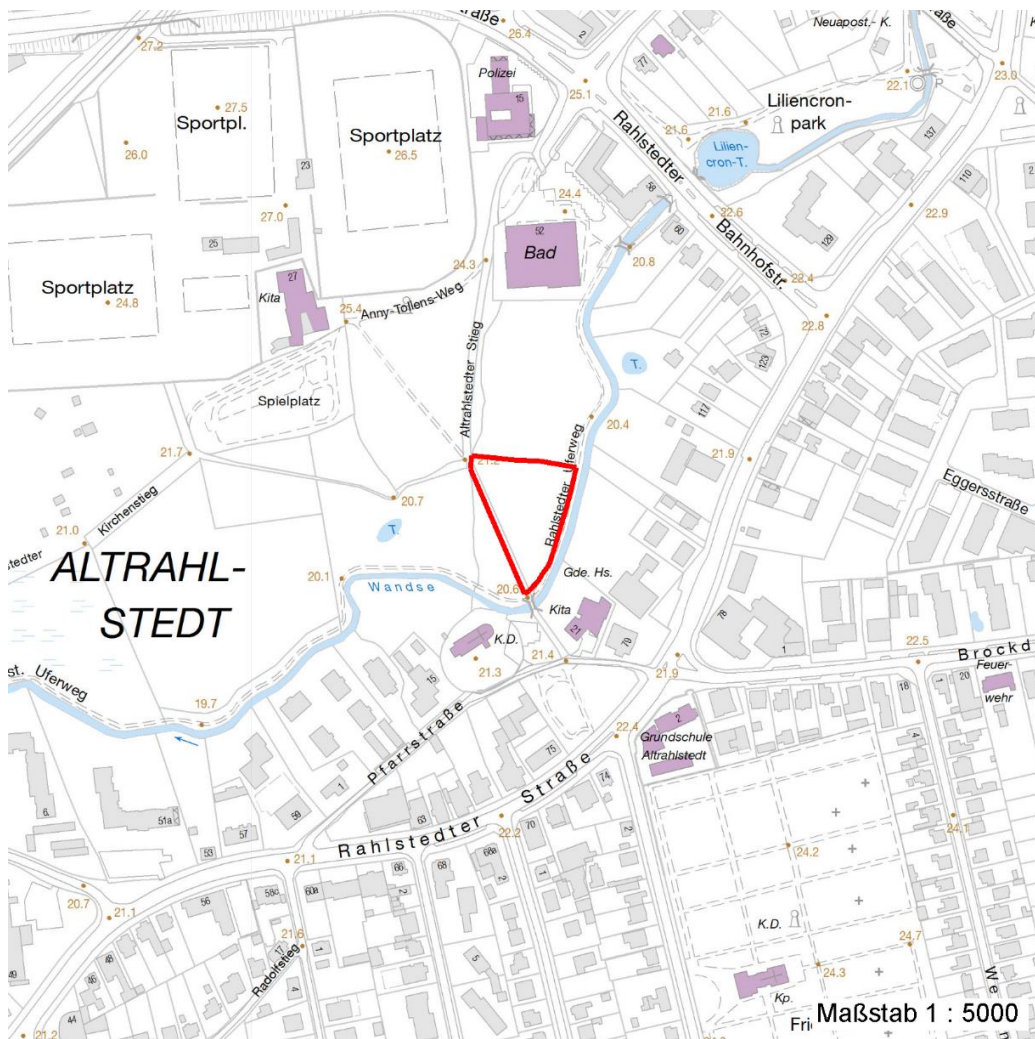
Erhebungsbogen

B

Projekt	Biotopkartierung Hamburg	Interne Nr.	94304
		DK5 DK5-GK	7638
		DK5 - Name	Rahlstedt
Handlungsbedarf	Nein	Biotop-Nr. alt	170
Bearbeitung	ROG	Kartierung	29.06.2015
Räumliche Abbildung	Fläche	Fläche / Länge [m²/m]	3885,6816
Anzahl Abschnitte	1	Breite (lineare Abb.) [m]	

Räumliche Lage

Wasserschutzgebiet Karte



Weitere Erhebungsbögen

Interne Nr.	Interne Nr. Zuordnung	DK5	Biotop-Nr.	Kartierung	Zuordnung	DK5 (GK)	Biotop-Nr. (alt)
94304	110362	7638	208	12.07.2018	N		
94304	110631	7638	217	12.07.2018	N		
94304	59999	7638	12	07.10.1998	=	7640	43
94304	60000	7638	12	24.08.2006	=	7640	43

Zuordnung: N = nachfolgende Kartierung, K = weitere Kartierungen (zeitlich vorher oder nachher)

Foto

Interne Nr.	Index	Dateiname	Aufnahmerichtung
48006	0	7638_170_290615_1.JPG	
48007	0	7638_170_290615_2.JPG	
48008	0	7638_170_290615_3.JPG	
48009	0	7638_170_290615_4.JPG	

20.04.2020

Erhebungsbogen

B

Projekt	Biotopkartierung Hamburg	Interne Nr.	94304
		DK5 DK5-GK	7638
Handlungsbedarf	Nein	DK5 - Name	Rahlstedt
Bearbeitung	ROG	Biotop-Nr. alt	170
Räumliche Abbildung	Fläche	Kartierung	29.06.2015
Anzahl Abschnitte	1	Fläche / Länge [m²/m]	3885,6816
		Breite (lineare Abb.) [m]	

Foto

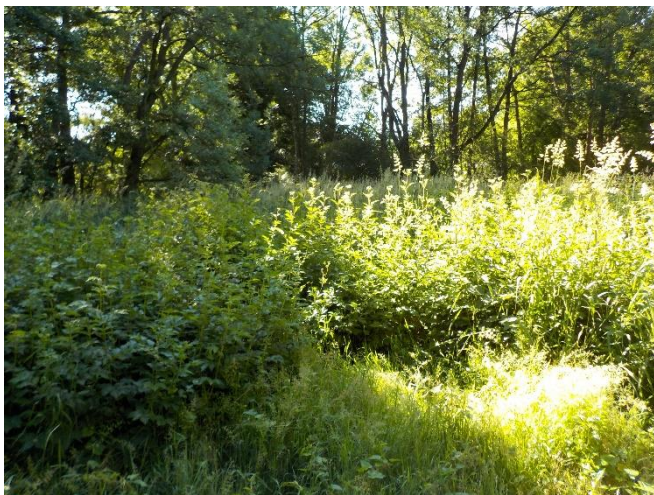
Interne Nr.	Index	Dateiname	Aufnahmerichtung
48010	0	7638_170_290615_5.JPG	
48011	0	7638_170_290615_6.JPG	

Weitere Angaben

Merkmal	Wert
Auswertung	
Gefährdung / Einflüsse	Aufgabe der Nutzung oder Pflege
Wertgesichtspunkte	Entwicklungspotenzial
	Teil eines größeren Biotopkomplexes
Maßnahmen	keine oder nur extensive Düngung - 4.9
	Zweischnitt-Wiesennutzung - 4.2
	mehrschichtigen Bestand entwickeln, auslichten, Naturverjüngung fördern - 9.2

Foto

Fotodatei	7638_170_290615_1.JPG	Fotodatei	7638_170_290615_2.JPG
Bildbeschreibung	k.A.	Bildbeschreibung	k.A.
Aufnahmerichtung		Aufnahmerichtung	



Erhebungsbogen

B

Projekt	Biotopkartierung Hamburg	Interne Nr.	94304
		DK5 DK5-GK	7638
Handlungsbedarf	Nein	DK5 - Name	Rahlstedt
Bearbeitung	ROG	Biotop-Nr. alt	170
Räumliche Abbildung	Fläche	Kartierung	29.06.2015
Anzahl Abschnitte	1	Fläche / Länge [m²/m]	3885,6816
		Breite (lineare Abb.) [m]	

Foto

Fotodatei	7638_170_290615_3.JPG	Fotodatei	7638_170_290615_4.JPG
Bildbeschreibung	k.A.	Bildbeschreibung	k.A.
Aufnahmerichtung		Aufnahmerichtung	



Teilflächenbeschreibung

Teilflächentyp		Teilflächen-Nr.	1
Biototyp	Großseggenried nährstoffreicher Standorte (2000)	Biototyp	NGG
- Zusatz		- gesetzl. Grundl.	
FFH-LRT	kein Lebensraumtyp nach FFH-Richtlinie	FFH-LRT	kein LRT
Beschreibung		Entw.potential LRT	
Kein LRT		Hauptfläche	Ja
		Flächenanteil	100 %
		FFH-Unters.Fläche	Nein
		Saatgutfläche	Nein

Weitere Angaben

Merkmal	Wert
Boden	
Feuchte	8 - naß
Reaktion	7 - neutral
Stickstoffgehalt	6 - mäßig stickstoffarm bis stickstoffreich
Standort, Relief	
Belichtung	7 - halbsonnig
Veg. - Zeigerwerte	
Mahdverträglichkeit	4 - schnittempfindlich bis mäßig schnittverträglich
Futterwert	4 - mäßige Futterqualität
Anz. Giftpflanzen	2
Anz. Wechselfeuchtezeiger	4
Anz. Überschwemmungsz.	7

Erhebungsbogen

B

Projekt	Biotopkartierung Hamburg	Interne Nr.	94304
		DK5 DK5-GK	7638
Handlungsbedarf	Nein	DK5 - Name	Rahlstedt
Bearbeitung	ROG	Biotop-Nr. alt	170
Räumliche Abbildung	Fläche	Kartierung	29.06.2015
Anzahl Abschnitte	1	Fläche / Länge [m²/m]	3885,6816
		Breite (lineare Abb.) [m]	

Zeigerwerte der Pflanzenartenliste (Auswertung)

Standort	Belichtung	halbsonnig	7
Boden	Feuchte	naß	8,3
	Stickstoff (N)	stickstoffreich	6,6
	Reaktion	neutral	6,9
Vegetation	Mahdverträglichkeit	schnittempfindlich bis mäßig schnittverträglich	4,3
Zeigerwerte	Futterwert	mäßige Futterqualität	3,7
	Wechselfeuchteanzeiger		4
	Giftpflanzen		3
	Überschw.anzeiger		8

Pflanzenartenliste

Gruppe / Pflanzenart	MS	M	W	Vs	St	PA	Ph	Sz	VS	V	G	cf	§	Rote Liste			
														HH	ND	SH	D
Tracheobionta (Gefäßpflanzen)																	
Alnus glutinosa (Schwarz-Erle)	7	h															
Caltha palustris (Sumpf-Dotterblume)	7	w												3	3	V	V
Calystegia sepium (Zaun-Winde)	7	h															
Cardamine amara (Bitteres Schaumkraut)	7	w												V		V	
Carex acutiformis (Sumpf-Segge)	7	h															
Carex remota (Winkel-Segge)	7	w															
Carex riparia (Ufer-Segge)	7	h															
Filipendula ulmaria (Mädesüß)	7	h															
Fraxinus excelsior (Gewöhnliche Esche)	7	w															
Glechoma hederacea (Gundermann)	7	w															
Glyceria fluitans (Flutender Schwaden)	7	h															
Glyceria maxima (Wasser-Schwaden)	7	h															
Humulus lupulus (Hopfen)	7	w															
Iris pseudacorus (Gelbe Schwertlilie)	7	w												b			
Juncus effusus (Flatter-Binse)	7	w															
Lotus pedunculatus (Sumpf-Hornklee)	7	w															V
Lycopus europaeus (Gewöhnlicher Wolfstrapp)	7	w															
Myosotis scorpioides (Sumpf-Vergissmeinnicht)	7	w															V
Phalaris arundinacea (Rohr-Glanzgras)	7	h															
Poa trivialis (Gewöhnliches Rispengras)	7	h															
Rubus fruticosus agg. (Artengruppe Echte Brombeere)	7	w															
Rumex sanguineus (Blut-Ampfer)	7	w															
Valeriana officinalis (Echter Baldrian)	7	w													D		D
Veronica beccabunga (Bachbungen-Ehrenpreis)	7	w															
														Anzahl Rote Liste Arten			
														3	1	5	1
														Anzahl Arten			
														24			

MS: Mengensystem; M: Mengenangabe, W: Bewertung der Art (FFH-Monitoring), Vs: Vegetationsschicht, St: Status, PA: Autor Phänologie; Ph: Phänologie, Sz: Soziabilität, VS: Vitalitätssystem; V: Vitalität, G: Geschlecht, cf: unsichere Bestimmung, §: Schutz nach BNatSchG, HH: Rote Liste Hamburg, Nds: Rote Liste Niedersachsen, SH: Rote Liste Schleswig-Holstein, D: Rote Liste Deutschland

Erhebungsbogen

B

Projekt	Biotopkartierung Hamburg	Interne Nr.	94304
		DK5 DK5-GK	7638
Handlungsbedarf	Nein	DK5 - Name	Rahlstedt
Bearbeitung	ROG	Biotop-Nr. alt	170
Räumliche Abbildung	Fläche	Kartierung	29.06.2015
Anzahl Abschnitte	1	Fläche / Länge [m²/m]	3885,6816
		Breite (lineare Abb.) [m]	

Teilflächenbeschreibung

Teilflächentyp		Teilflächen-Nr.	2
Biotoptyp	Feuchte Hochstaudenflur nährstoffreicher Standorte (2000)	Biotoptyp	NHR
- Zusatz		- gesetzl. Grundl.	
FFH-LRT Beschreibung	kein Lebensraumtyp nach FFH-Richtlinie	FFH-LRT	kein LRT
		Entw.potential LRT	
		Hauptfläche	
		Flächenanteil	0 %
		FFH-Unters.Fläche	Nein
		Saatgutfläche	Nein

Zeigerwerte der Pflanzenartenliste (Auswertung)

Standort	Belichtung	halbsonnig	7
Boden	Feuchte	naß	8,3
	Stickstoff (N)	stickstoffreich	6,6
	Reaktion	neutral	6,9
Vegetation	Mahdverträglichkeit	schnittempfindlich bis mäßig schnittverträglich	4,3
Zeigerwerte	Futterwert	mäßige Futterqualität	3,7
	Wechselfeuchteanzeiger		4
	Giftpflanzen		3
	Überschw.anzeiger		8

Pflanzenartenliste

Gruppe / Pflanzenart	MS	M	W	Vs	St	PA	Ph	Sz	VS	V	G	cf	§	Rote Liste			
														HH	ND	SH	D
Tracheobionta (Gefäßpflanzen)																	
Alnus glutinosa (Schwarz-Erle)	7	h															
Caltha palustris (Sumpf-Dotterblume)	7	w												3	3	V	V
Calystegia sepium (Zaun-Winde)	7	h															
Cardamine amara (Bitteres Schaumkraut)	7	w														V	V
Carex acutiformis (Sumpf-Segge)	7	h															
Carex remota (Winkel-Segge)	7	w															
Carex riparia (Ufer-Segge)	7	h															
Filipendula ulmaria (Mädesüß)	7	h															
Fraxinus excelsior (Gewöhnliche Esche)	7	w															
Glechoma hederacea (Gundermann)	7	w															
Glyceria fluitans (Flutender Schwaden)	7	h															
Glyceria maxima (Wasser-Schwaden)	7	h															
Humulus lupulus (Hopfen)	7	w															
Iris pseudacorus (Gelbe Schwertlilie)	7	w												b			
Juncus effusus (Flatter-Binse)	7	w															
Lotus pedunculatus (Sumpf-Hornklee)	7	w															V
Lycopus europaeus (Gewöhnlicher Wolfstrapp)	7	w															
Myosotis scorpioides (Sumpf-Vergissmeinnicht)	7	w															V
Phalaris arundinacea (Rohr-Glanzgras)	7	h															

Erhebungsbogen

B

Projekt	Biotopkartierung Hamburg	Interne Nr.	94304
		DK5 DK5-GK	7638
Handlungsbedarf	Nein	DK5 - Name	Rahlstedt
Bearbeitung	ROG	Biotop-Nr. alt	170
Räumliche Abbildung	Fläche	Kartierung	29.06.2015
Anzahl Abschnitte	1	Fläche / Länge [m²/m]	3885,6816
		Breite (lineare Abb.) [m]	

Gruppe / Pflanzenart	MS	M	W	Vs	St	PA	Ph	Sz	VS	V	G	cf	§	Rote Liste			
														HH	ND	SH	D
Poa trivialis (Gewöhnliches Rispengras)	7	h															
Rubus fruticosus agg. (Artengruppe Echte Brombeere)	7	w															
Rumex sanguineus (Blut-Ampfer)	7	w															
Valeriana officinalis (Echter Baldrian)	7	w												D			D
Veronica beccabunga (Bachbungen-Ehrenpreis)	7	w															
Anzahl Rote Liste Arten														3	1	5	1
Anzahl Arten														24			

MS: Mengensystem; M: Mengenangabe, W: Bewertung der Art (FFH-Monitoring), Vs: Vegetationsschicht, St: Status, PA: Autor Phänologie; Ph: Phänologie, Sz: Soziabilität, VS: Vitalitätssystem; V: Vitalität, G: Geschlecht, cf: unsichere Bestimmung, §: Schutz nach BNatSchG, HH: Rote Liste Hamburg, Nds: Rote Liste Niedersachsen, SH: Rote Liste Schleswig-Holstein, D: Rote Liste Deutschland

Teilflächenbeschreibung

Teilflächentyp		Teilflächen-Nr.	3
Biotoptyp	Naturnahes Gehölz feuchter bis nasser Standorte (2000)	Biotoptyp	HGF
- Zusatz		- gesetzl. Grundl.	
FFH-LRT	kein Lebensraumtyp nach FFH-Richtlinie	FFH-LRT	kein LRT
Beschreibung		Entw.potential LRT	
		Hauptfläche	
		Flächenanteil	0 %
		FFH-Unters.Fläche	Nein
		Saatgutfläche	Nein

Zeigerwerte der Pflanzenartenliste (Auswertung)

Standort	Belichtung	halbsonnig	7
Boden	Feuchte	naß	8,3
	Stickstoff (N)	stickstoffreich	6,6
	Reaktion	neutral	6,9
Vegetation	Mahdverträglichkeit	schnittempfindlich bis mäßig schnittverträglich	4,3
Zeigerwerte	Futterwert	mäßige Futterqualität	3,7
	Wechselfeuchteanzeiger		4
	Giftpflanzen		3
	Überschw.anzeiger		8

Pflanzenartenliste

Gruppe / Pflanzenart	MS	M	W	Vs	St	PA	Ph	Sz	VS	V	G	cf	§	Rote Liste			
														HH	ND	SH	D
Tracheobionta (Gefäßpflanzen)																	
Alnus glutinosa (Schwarz-Erle)	7	h															
Caltha palustris (Sumpf-Dotterblume)	7	w												3	3	V	V
Calystegia sepium (Zaun-Winde)	7	h															
Cardamine amara (Bitteres Schaumkraut)	7	w												V		V	

Projekt	Biotopkartierung Hamburg	Interne Nr.	94304
		DK5 DK5-GK	7638
Handlungsbedarf	Nein	DK5 - Name	Rahlstedt
Bearbeitung	ROG	Biotop-Nr. alt	170
Räumliche Abbildung	Fläche	Kartierung	29.06.2015
Anzahl Abschnitte	1	Fläche / Länge [m²/m]	3885,6816
		Breite (lineare Abb.) [m]	

Pflanzenartenliste

Gruppe / Pflanzenart	MS	M	W	Vs	St	PA	Ph	Sz	VS	V	G	cf	§	Rote Liste				
														HH	ND	SH	D	
Carex acutiformis (Sumpf-Segge)	7	h																
Carex remota (Winkel-Segge)	7	w																
Carex riparia (Ufer-Segge)	7	h																
Filipendula ulmaria (Mädesüß)	7	h																
Fraxinus excelsior (Gewöhnliche Esche)	7	w																
Glechoma hederacea (Gundermann)	7	w																
Glyceria fluitans (Flutender Schwaden)	7	h																
Glyceria maxima (Wasser-Schwaden)	7	h																
Humulus lupulus (Hopfen)	7	w																
Iris pseudacorus (Gelbe Schwertlilie)	7	w												b				
Juncus effusus (Flatter-Binse)	7	w																
Lotus pedunculatus (Sumpf-Hornklee)	7	w															V	
Lycopus europaeus (Gewöhnlicher Wolfstrapp)	7	w																
Myosotis scorpioides (Sumpf-Vergissmeinnicht)	7	w															V	
Phalaris arundinacea (Rohr-Glanzgras)	7	h																
Poa trivialis (Gewöhnliches Rispengras)	7	h																
Rubus fruticosus agg. (Artengruppe Echte Brombeere)	7	w																
Rumex sanguineus (Blut-Ampfer)	7	w																
Valeriana officinalis (Echter Baldrian)	7	w													D		D	
Veronica beccabunga (Bachbungen-Ehrenpreis)	7	w																
Anzahl Rote Liste Arten														3	1	5	1	
Anzahl Arten														24				

MS: Mengensystem; M: Mengenangabe, W: Bewertung der Art (FFH-Monitoring), Vs: Vegetationsschicht, St: Status, PA: Autor Phänologie; Ph: Phänologie, Sz: Soziabilität, VS: Vitalitätssystem; V: Vitalität, G: Geschlecht, cf: unsichere Bestimmung, §: Schutz nach BNatSchG, HH: Rote Liste Hamburg, Nds: Rote Liste Niedersachsen, SH: Rote Liste Schleswig-Holstein, D: Rote Liste Deutschland