

Erhebungsbogen

B

Projekt	Biotopkartierung Hamburg	Interne Nr.	59980
		DK5 DK5-GK	7638 7640
Handlungsbedarf	Nein	DK5 - Name	Rahlstedt
Bearbeitung	MES	Biotop-Nr. alt	14 47
Räumliche Abbildung	Fläche	Kartierung	15.10.1998
Anzahl Abschnitte	1	Fläche / Länge [m²/m]	6297,4677
		Breite (lineare Abb.) [m]	

Gesetzlicher Schutz	_ kein gesetzl. Schutz kein gesetzlich geschütztes Biotop	Schutz nur teilweise	Nein
----------------------------	--	-----------------------------	-------------

Gesamtbewertung	5	Noch wertvoll, gut entwicklungsfähig
- Alter	6	Biotop mittleren Alters, 50 bis 100 Jahre
- Belastungsgrad	6	Flächenhaft geringe oder örtlich stärkere oder Vorbelastung mit deutlichem Einfluß
- Ökolog. Funktion	6	Hohe Bedeutung in einem Biotopkomplex, für den lokalen Biotopverbund oder als Puffer
- Seltenheit	4	Verbr. Biotoptyp ohne biotoptypische Artenvielfalt, Ubiquisten

Bestandsbeschreibung

Kleiner Rest eines Gehölzes (ehemalige Gartengrundstücke) an der Stellau, der durch Bebauung stark verkleinert wurde. Die heterogene Baumschicht besteht aus Stiel-Eichen, Berg- und Spitz-Ahorn, Hänge-Birken und Fichten. Die Strauchschicht ist teilweise recht dicht aus Schwarzem Holunder und Ahorn aufgebaut. In einem Bereich vermehrt sich Japanischer Staudenknöterich. Die Bodenvegetation ist eher spärlich, nur in wenigen lichten (im Osten) Bereichen kommen flächendeckend Brennesseln, Giersch und Gundermann vor. Der Boden ist meist feucht und nährstoffreich.

Vorkommen an Biotoptypen

1	TF	Typ	HF	F.Anteil
2	BTYP	Biotoptyp		- gesetzl. Grundl.
3	Zusatz	Zusatz zum Biotoptypen		
4	LRT	Lebensraumtyp		
1	1		Ja	100 %
2	HGZ	Sonstiges Kleingehölz (2000)		
3	3	starkes Baumholz, Brusthöhdurchmesser 50 - < 70 cm (3)		

Räumliche Lage

Lagebeschreibung	Wiesenredder, an der Stellau		
Nachbarnutzung/en	Bach (Stellau), Neubau (2-3stöckige Mehrfamilienhäuser), Einzelhausbebauung.		
Rechtswert (X)	577702	Hochwert (Y)	5939290
Bezirk	Wandsbek	Naturraum	Stapelfelder Jungmoränengebiet (702.00)
Stadtteil (OT-Nr.)	Rahlstedt (526)	Gemarkung	Alt-Rahlstedt (544)
Digitaler Grünplan	<input checked="" type="checkbox"/> Hafengesamtgebiet	<input type="checkbox"/> Ramsargebiet	<input type="checkbox"/> EG-Vogelschutzgeb.
Ausgleichsflächen	<input type="checkbox"/> Biosphärenreservat	<input type="checkbox"/> Nationalpark	<input type="checkbox"/>
NSG / ND / LSG	LSG Duvenstedt, Bergstedt, Lemsahl-Mellingstedt, Volksdorf und Rahlstedt [HH-2009 / Anteil: 28%]		
FFH-GEBIET			
Wasserschutzgebiet			

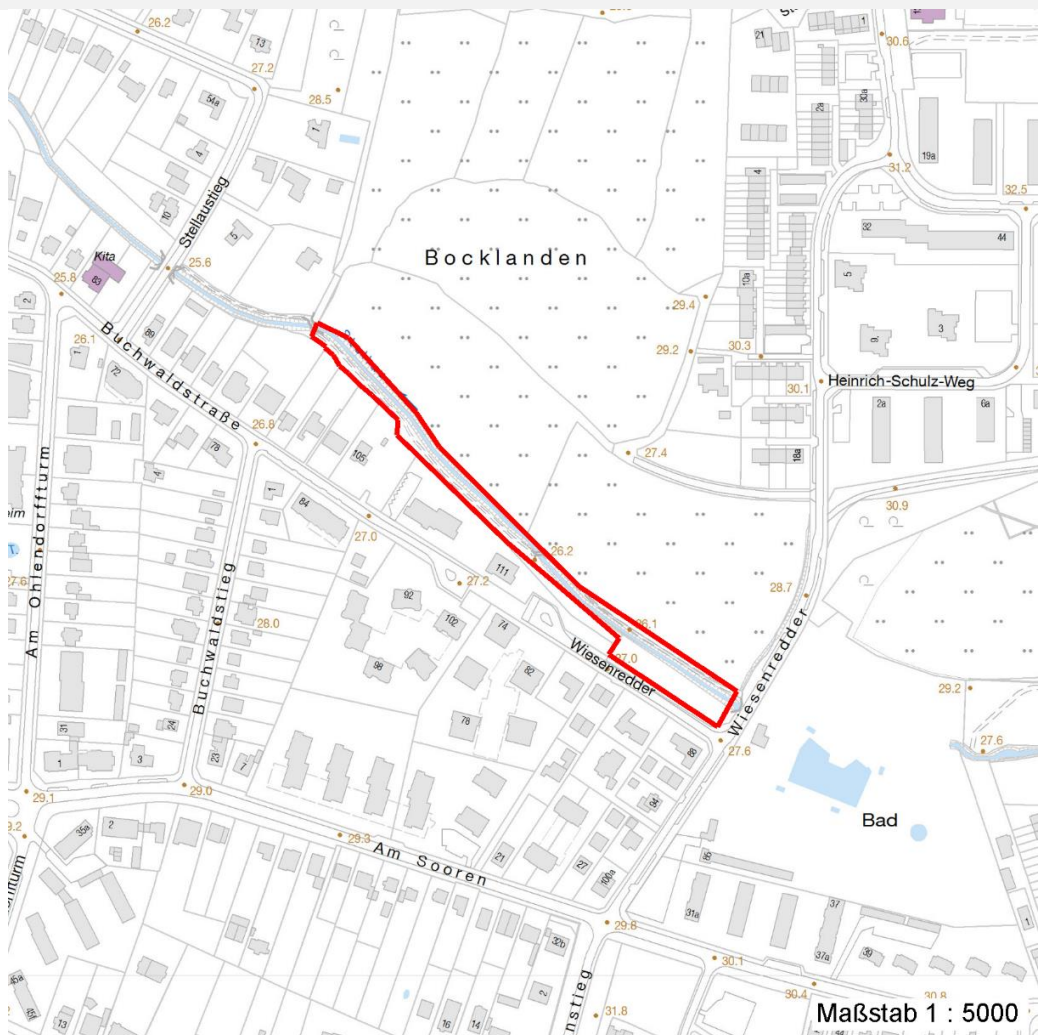
Erhebungsbogen

B

Projekt	Biotopkartierung Hamburg	Interne Nr.	59980
		DK5 DK5-GK	7638 7640
		DK5 - Name	Rahlstedt
Handlungsbedarf	Nein	Biotop-Nr. alt	14 47
Bearbeitung	MES	Kartierung	15.10.1998
Räumliche Abbildung	Fläche	Fläche / Länge [m²/m]	6297,4677
Anzahl Abschnitte	1	Breite (lineare Abb.) [m]	

Räumliche Lage

Karte



Weitere Erhebungsbögen

Interne Nr.	Interne Nr. Zuordnung	DK5	Biotop-Nr.	Kartierung	Zuordnung	DK5 (GK)	Biotop-Nr. (alt)
59980	74184	9999	3918	15.08.1987	<	7640	12

Zuordnung: N = nachfolgende Kartierung, K = weitere Kartierungen (zeitlich vorher oder nachher)

Foto

Interne Nr.	Index	Dateiname	Aufnahmerichtung
31062	0	7638_14_151098_1.JPG	

Weitere Angaben

Merkmal	Wert
Auswertung Gefährdung / Einflüsse	Ablagerung von Gartenabfällen. Eutrophierung

Erhebungsbogen

B

Projekt	Biotopkartierung Hamburg	Interne Nr.	59980
		DK5 DK5-GK	7638 7640
Handlungsbedarf	Nein	DK5 - Name	Rahlstedt
Bearbeitung	MES	Biotop-Nr. alt	14 47
Räumliche Abbildung	Fläche	Kartierung	15.10.1998
Anzahl Abschnitte	1	Fläche / Länge [m²/m]	6297,4677
		Breite (lineare Abb.) [m]	

Weitere Angaben

Merkmal	Wert
Wertgesichtspunkte	Positive Entwicklungsmöglichkeiten durch Renaturierung der Stellau. Vernetzungs- und Trittsteinbiotop.
Bedeutung für Tiergruppe	Reste von kulturhistorisch typischen Strukturen
Maßnahmen	Vögel
	Beseitigen von Müll, Gartenabfällen u.a
	Stellau renaturieren (Entfernung der Verbauungen etc.) und somit eine Entwicklung zum naturnahen Ufergehölz fördern.
	Entwicklung zum Ufergehölz fördern.
Größe	
Breite	15.00 m

Foto

Fotodatei	7638_14_151098_1.JPG	Fotodatei
Bildbeschreibung	Heterogenes Gehölz an der Stellau	Bildbeschreibung
Aufnahmerichtung		Aufnahmerichtung



Teilflächenbeschreibung

Teilflächentyp		Teilflächen-Nr.	1
Biotoptyp	Sonstiges Kleingehölz (2000)	Biotoptyp	HGZ
- Zusatz	starkes Baumholz, Brusthöhendurchmesser 50 - < 70 cm (3)	- gesetzl. Grundl.	
FFH-LRT		FFH-LRT	
Beschreibung	Standort: Gehölz	Entw.potential LRT	
		Hauptfläche	Ja
		Flächenanteil	100 %
		FFH-Unters.Fläche	Nein
		Saatgutfläche	Nein

Erhebungsbogen

B

Projekt	Biotopkartierung Hamburg	Interne Nr.	59980
		DK5 DK5-GK	7638 7640
Handlungsbedarf	Nein	DK5 - Name	Rahlstedt
Bearbeitung	MES	Biotop-Nr. alt	14 47
Räumliche Abbildung	Fläche	Kartierung	15.10.1998
Anzahl Abschnitte	1	Fläche / Länge [m²/m]	6297,4677
		Breite (lineare Abb.) [m]	

Weitere Angaben

Merkmal **Wert**

Boden

Feuchte	6 - mäßig feucht und wechselfeucht
Stickstoffgehalt	7 - stickstoffreich

Standort, Relief

Relief	uneben
Belichtung	5 - halbschattig
Luft	windberuhigt

Veg. - Deckg./Ant.

Gesamt	90 %
1. Baumschicht	40 %
2. Baumschicht	20 %
Strauchschicht	40 %
1. Krautschicht	30 %

Zeigerwerte der Pflanzenartenliste (Auswertung)

Standort	Belichtung	halbsonnig bis halbschattig	5,7
Boden	Feuchte	mäßig feucht und wechselfeucht	6,3
	Stickstoff (N)	sehr stickstoffreich	7,7
	Reaktion	schwach sauer	6,5
Vegetation	Mahdverträglichkeit	schnittempfindlich bis mäßig schnittverträglich	4,5
Zeigerwerte	Futterwert	sehr geringwertiges Futter	1,9
	Wechselfeuchteanzeiger		3
	Giftpflanzen		1
	Überschw.anzeiger		4

Pflanzenartenliste

Gruppe / Pflanzenart	MS	M	W	Vs	St	PA	Ph	Sz	VS	V	G	cf	Rote Liste					
													§	HH	ND	SH	D	
Tracheobionta (Gefäßpflanzen)																		
Acer platanoides (Spitz-Ahorn)	7	X		B1														
Acer platanoides (Spitz-Ahorn)	7	X		K1														
Acer platanoides (Spitz-Ahorn)	7	X		S														
Acer pseudoplatanus (Berg-Ahorn)	7	X		B1														
Acer pseudoplatanus (Berg-Ahorn)	7	X		B2														
Acer pseudoplatanus (Berg-Ahorn)	7	X		S														
Aegopodium podagraria (Giersch)	7	h		-														
Alliaria petiolata (Knoblauchsrauke)	7	X		-														
Alnus glutinosa (Schwarz-Erle)	7	X		S														
Artemisia vulgaris (Gewöhnlicher Beifuß)	7	X		-														
Betula pendula (Hänge-Birke)	7	X		B1														
Calystegia sepium (Zaun-Winde)	7	X		-														
Carpinus betulus (Hainbuche)	7	X		B1														
Corylus avellana (Haselnuss)	7	X		K1														
Corylus avellana (Haselnuss)	7	X		S														
Dactylis glomerata (Wiesen-Knäuelgras)	7	X		-														
Deschampsia cespitosa (Rasen-Schmiele)	7	X		-														

Erhebungsbogen

B

Projekt	Biotopkartierung Hamburg		Interne Nr.	59980	
			DK5 DK5-GK	7638	7640
Handlungsbedarf	Nein		DK5 - Name	Rahlstedt	
Bearbeitung	MES	Kopie	Biotop-Nr. alt	14	47
Räumliche Abbildung	Fläche	Nein	Kartierung	15.10.1998	
Anzahl Abschnitte	1		Fläche / Länge [m²/m]	6297,4677	
			Breite (lineare Abb.) [m]		

Pflanzenartenliste

Gruppe / Pflanzenart	MS	M	W	Vs	St	PA	Ph	Sz	VS	V	G	cf	§	Rote Liste			
														HH	ND	SH	D
Dryopteris filix-mas (Gewöhnlicher Wurmfarne)	7	X		-													
Dryopteris spec. (Wurmfarne)	7	X		-													
Elymus repens (Gewöhnliche Quecke)	7	X		-													
Equisetum sylvaticum (Wald-Schachtelhalm)	7	w		-											2		
Fagus sylvatica (Rotbuche)	7	X		S													
Fallopia japonica (Japanischer Staudenknöterich)	7	l		-													
Fraxinus excelsior (Gewöhnliche Esche)	7	X		S													
Galeobdolon luteum (Echte Goldnessel)	7	X		-											V		
Galium aparine (Kletten-Labkraut)	7	X		-													
Geum urbanum (Echte Nelkenwurz)	7	X		-													
Glechoma hederacea (Gundermann)	7	X		-													
Humulus lupulus (Hopfen)	7	X		-													
Impatiens noli-tangere (Echtes Springkraut)	7	X		-											V		
Ligustrum spec. (Liguster)	7	w		-													
Lonicera periclymenum (Wald-Geißblatt)	7	X		-													
Mahonia spec. (Mahonie)	7	X		-													
Picea abies (Gemeine Fichte)	7	w		B1													
Polygonatum multiflorum (Vielblütige Weißwurz)	7	X		-													
Populus tremula (Zitter-Pappel)	7	X		B1													
Prunus serotina (Späte Traubenkirsche)	7	X		S													
Quercus robur (Stiel-Eiche)	7	X		B1													
Quercus robur (Stiel-Eiche)	7	X		K1													
Ranunculus repens (Kriechender Hahnenfuß)	7	X		-													
Salix caprea (Sal-Weide)	7	X		S													
Salix viminalis (Korb-Weide)	7	X		S													
Sambucus nigra (Schwarzer Holunder)	7	X		S													
Silene dioica (Rote Lichtnelke)	7	X		-													
Sorbus aucuparia (Eberesche)	7	X		K1													
Sorbus aucuparia (Eberesche)	7	X		S													
Stachys sylvatica (Wald-Ziest)	7	X		-													
Stellaria aquatica (Wasser-Miere)	7	X		-													
Taxus baccata (Gemeine Eibe)	7	X		B2										b		3	V
Urtica dioica (Große Brennessel)	7	h		-													
															3	1	1

MS: Mengensystem; M: Mengenangabe, W: Bewertung der Art (FFH-Monitoring), Vs: Vegetationsschicht, St: Status, PA: Autor Phänologie; Ph: Phänologie, Sz: Soziabilität, VS: Vitalitätssystem; V: Vitalität, G: Geschlecht, cf: unsichere Bestimmung, §: Schutz nach BNatSchG, HH: Rote Liste Hamburg, Nds: Rote Liste Niedersachsen, SH: Rote Liste Schleswig-Holstein, D: Rote Liste Deutschland