

Erhebungsbogen

B

Projekt	Biotopkartierung Hamburg		Interne Nr.	60029	
			DK5 DK5-GK	7638	7640
Handlungsbedarf	Nein		DK5 - Name	Rahlstedt	
Bearbeitung	MES	Kopie	Nein	Biotop-Nr. alt	107 62
Räumliche Abbildung	Linie		Kartierung	17.10.1998	
Anzahl Abschnitte	1		Fläche / Länge [m²/m]	638,432	
			Breite (lineare Abb.) [m]		

Gesetzlicher Schutz § 30 (2) 1.1 Natürliche oder naturnahe Fließgewässer **Schutz nur teilweise** Ja

Gesamtbewertung	7	Besonders wertvoll
– Alter	8	Biotop hohen Alters, 200 bis 500 Jahre
– Belastungsgrad	6	Flächenhaft geringe oder örtlich stärkere oder Vorbelastung mit deutlichem Einfluß
– Ökolog. Funktion	8	Wertbestimmender Bestandteil eines wertvollen Biotopkomplexes oder für den regionalen Biotopverbund.
– Seltenheit	7	Seltener Biotoptyp, mit seltenen oder bedrohten Pflges., gesättigtes Artenspektrum, einige RL-Arten

Bestandsbeschreibung

Der Schlemer Bach hat ein Regelprofil, ist ca. 1m breit und besitzt keine sichtbaren Befestigungen. Nur fleckenweise kommt gut ausgebildete Ufervegetation (Standort 1) aus Bachbunge, Wasser-Schwaden, Mädesüß, Sumpf-Vergißmeinnicht, Sumpf-Helmkraut u.a. vor. Im nördlichen Bereich Unterwasservegetation aus Wasserstern. Im südlichen Bereich erweitert sich der Schlemer Bach bis auf 3,50 m, die Ufer sind flach und gehen gleich in ein Weidengebüsch (Nr.63) über, es gibt keine Böschung, weitere charakteristischen feuchtigkeitsliebenden Arten kommen hier vor: Blutweiderich, Ufer-Wolfstrapp, Wasser-Minze und Seggen. Auf den teilweise sonst bis 2m hohen Böschungen hat sich häufig eine ruderale, stickstoffliebende Ruderalflur (Standort 1) ausgebildet, manchmal haben sich auch Ufergehölze angesiedelt. Vom östlich gelegen Teich (Nr.64) wird, durch einen breiten Schlauch, Wasser in den Schlemer Bach gepumpt.

Vorkommen an Biotoptypen

1	TF	BTYP	Typ	HF	F.Anteil
2		Zusatz	Zusatz zum Biotoptypen		- gesetzl. Grundl.
3		LRT	Lebensraumtyp		
4					
1	1			Ja	50 %
2		FBM	Bach, naturnah mit Beeinträchtigungen/Verbauungen (2000)		
3		I3	Lauf streckenweise begradigt (I3)		
4		kein LRT	kein Lebensraumtyp nach FFH-Richtlinie		
1	2				20 %
2		AKM	Halbruderale Gras- und Staudenflur mittlerer Standorte (2000)		
1	3				15 %
2		HUE	Erlen-Ufergehölzsaum (2000)		
1	4				15 %
2		NU	Feuchte Staudensäume (2000)		
4		kein LRT	kein Lebensraumtyp nach FFH-Richtlinie		

Räumliche Lage

Lagebeschreibung	Schlemer Bach, ab Kielkoppelstraße bis zur Barsbütteler Grenze		
Nachbarnutzung/en	Kinderkrankenhaus Wilhelmsstift, Grünanlage, Einzelhausbebauung, Rückhaltebecken.		
Rechtswert (X)	577055	Hochwert (Y)	5938303
Bezirk	Wandsbek	Naturraum	Glinder Geest (696.10)
Stadtteil (OT-Nr.)	Rahlstedt (526)	Gemarkung	Alt-Rahlstedt (544)

Erhebungsbogen

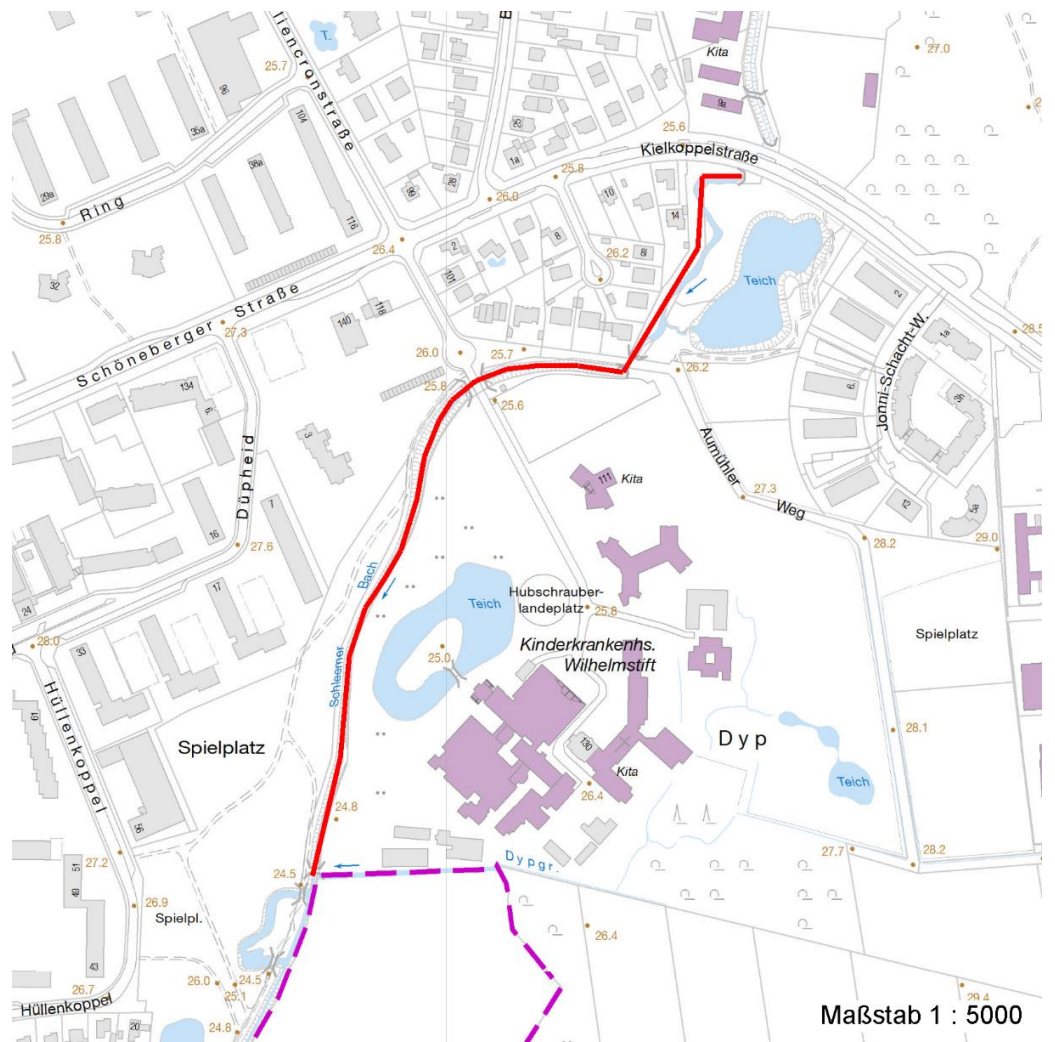
B

Projekt	Biotopkartierung Hamburg		Interne Nr.	60029	
			DK5 DK5-GK	7638	7640
			DK5 - Name	Rahlstedt	
Handlungsbedarf	Nein		Biotop-Nr. alt	107	62
Bearbeitung	MES	Kopie	Kartierung	17.10.1998	
Räumliche Abbildung	Linie		Fläche / Länge [m²/m]	638,432	
Anzahl Abschnitte	1		Breite (lineare Abb.) [m]		

Räumliche Lage

Digitaler Grünplan	Hafengesamtgebiet	Ramsargebiet	EG-Vogelschutzgeb.
Ausgleichsflächen NSG / ND / LSG	<input checked="" type="checkbox"/> Biosphärenreservat	<input type="checkbox"/> Nationalpark	
FFH-GEBIET	LSG Duvenstedt, Bergstedt, Lemsahl-Mellingstedt, Volksdorf und Rahlstedt [HH-2009 / Anteil: 100%]		

Wasserschutzgebiet Karte



Weitere Erhebungsbögen

Interne Nr.	Interne Nr. Zuordnung	DK5	Biotop-Nr.	Kartierung	Zuordnung	DK5 (GK)	Biotop-Nr. (alt)
60029	60030	7638	107	10.08.2006	K	7640	62
60029	74207	9999	4000	15.10.1987	<	7640	34

Zuordnung: N = nachfolgende Kartierung, K = weitere Kartierungen (zeitlich vorher oder nachher)

Erhebungsbogen

B

Projekt	Biotopkartierung Hamburg	Interne Nr.	60029
		DK5 DK5-GK	7638 7640
Handlungsbedarf	Nein	DK5 - Name	Rahlstedt
Bearbeitung	MES	Biotop-Nr. alt	107 62
Räumliche Abbildung	Linie	Kartierung	17.10.1998
Anzahl Abschnitte	1	Fläche / Länge [m²/m]	638,432
		Breite (lineare Abb.) [m]	

Foto

Interne Nr.	Index	Dateiname	Aufnahmerichtung
31077	0	7638_107_171098_3.JPG	
47179	0	7638_107_171098_1.JPG	
47180	0	7638_107_171098_2.JPG	

Weitere Angaben

Merkmal	Wert
Auswertung	
Wertgesichtspunkte	Betonung von Topographie und Naturraum Flächenpotential Wichtiger Teilbereich eines grösseren Landschaftskomplexes Wertvolle(r) Feuchtbiotop(e) Vorkommen seltener Arten Standortpotential Reste von naturräumlich typischen Strukturen
zoologisch bedeutsame Strukturen	Blütenreiche Fluren
Bedeutung für Tiergruppe	Wassergebundene Insekten
Maßnahmen	Entw.zu standortgerechter Feucht-bzw.Ufervegetation fördern Wiederherstellung des natürlichen Bachlaufes Uferbereiche bzw. Böschungen abflachen. Soweit wie möglich Renaturierung vom Schleemer Bach. Naturnahe Uferzone herstellen

Foto

Fotodatei	7638_107_171098_3.JPG	Fotodatei	
Bildbeschreibung	Schleemer Bach mit flachen Ufern und stark verbreitert, mit angrenzendem Weidengebüsch	Bildbeschreibung	
Aufnahmerichtung		Aufnahmerichtung	



Foto

Fotodatei	7638_107_171098_1.JPG	Fotodatei	7638_107_171098_2.JPG
Bildbeschreibung	Schleemer Bach mit hoher Böschung	Bildbeschreibung	Schleemer Bach fast zugewachsen.
Aufnahmerichtung		Aufnahmerichtung	



Erhebungsbogen

B

Projekt	Biotopkartierung Hamburg	Interne Nr.	60029
		DK5 DK5-GK	7638 7640
Handlungsbedarf	Nein	DK5 - Name	Rahlstedt
Bearbeitung	MES	Biotop-Nr. alt	107 62
Räumliche Abbildung	Linie	Kartierung	17.10.1998
Anzahl Abschnitte	1	Fläche / Länge [m²/m]	638,432
		Breite (lineare Abb.) [m]	

Teilflächenbeschreibung

Teilflächentyp		Teilflächen-Nr.	1
Biotoptyp	Bach, naturnah mit Beeinträchtigungen/Verbauungen (2000)	Biotoptyp	FBM
- Zusatz	Lauf streckenweise begradigt (I3)	- gesetzl. Grundl.	
FFH-LRT	kein Lebensraumtyp nach FFH-Richtlinie	FFH-LRT	kein LRT
Beschreibung	Standort: Ufer-Röhricht vom Schleemer Bach	Entw.potential LRT	
		Hauptfläche	Ja
		Flächenanteil	50 %
		FFH-Unters.Fläche	Nein
		Saatgutfläche	Nein

Weitere Angaben

Merkmal	Wert
Boden	
Feuchte	8 - naß
Stickstoffgehalt	6 - mäßig stickstoffarm bis stickstoffreich
Gebietszuordnung	
Gebietsbezeichnung	Schleemer Bach
Gewässer	
Böschungshöhe	1.60 m
Gewässertiefe	0.25 m
Länge	625.00 m
Breite	1.30 m
Wasserführung	g - gleichmäßige Wasserführung
Strömung	r - ruhig fließend
Trübung	m - mittlere Trübung
Färbung	braun
Geruch	ohne Besonderheit
Standort, Relief	
Relief	meist Regelprofil, einmal teichartig erweitert
Böschungsneigung	steil - 1:1 bis 1:2
Belichtung	7 - halbsonnig
Zusätze - Btyp	I0 - Lauf teilweise verrohrt
Veg. - Deckg./Ant.	
Gesamt	30 %
Strauchschicht	10 %
1. Krautschicht	30 %

Erhebungsbogen

B

Projekt	Biotopkartierung Hamburg		Interne Nr.	60029
			DK5 DK5-GK	7638 7640
Handlungsbedarf	Nein		DK5 - Name	Rahlstedt
Bearbeitung	MES	Kopie	Biotop-Nr. alt	107 62
Räumliche Abbildung	Linie	Nein	Kartierung	17.10.1998
Anzahl Abschnitte	1		Fläche / Länge [m²/m]	638,432
			Breite (lineare Abb.) [m]	

Zeigerwerte der Pflanzenartenliste (Auswertung)

Standort	Belichtung	halbsonnig	7
Boden	Feuchte	sehr naß	8,8
	Stickstoff (N)	mäßig stickstoffarm bis stickstoffreich	6
	Reaktion	neutral	6,9
Vegetation	Mahdverträglichkeit	mäßig schnittverträglich (erster Schnitt nicht vor 1. Juli)	4,7
Zeigerwerte	Futterwert	sehr geringwertiges Futter	1,5
	Wechselfeuchteanzeiger		8
	Giftpflanzen		4
	Überschw.anzeiger		5

Pflanzenartenliste

Gruppe / Pflanzenart	MS	M	W	Vs	St	PA	Ph	Sz	VS	V	G	cf	§	Rote Liste			
														HH	ND	SH	D
Tracheobionta (Gefäßpflanzen)																	
Agrostis stolonifera (Ausläufer-Straußgras)	7	X		-													
Alisma plantago-aquatica (Gewöhnlicher Froschlöffel)	7	X		-													
Alnus glutinosa (Schwarz-Erle)	7	X		S													
Callitriche spec. (Wasserstern)	7	h		-													
Carex acutiformis (Sumpf-Segge)	7	X		-													
Carex hirta (Behaarte Segge)	7	X		-													
Carex spec. (Segge)	7	X		-													
Filipendula ulmaria (Mädesüß)	7	X		-													
Glyceria fluitans (Flutender Schwaden)	7	X		-													
Iris pseudacorus (Gelbe Schwertlilie)	7	X		-									b				
Juncus effusus (Flatter-Binse)	7	X		-													
Lythrum salicaria (Blut-Weiderich)	7	X		-													
Mentha aquatica (Wasser-Minze)	7	X		-													
Myosotis scorpioides (Sumpf-Vergissmeinnicht)	7	X		-											V		
Phalaris arundinacea (Rohr-Glanzgras)	7	X		-													
Ranunculus repens (Kriechender Hahnenfuß)	7	h		-													
Scrophularia nodosa (Knotige Braunwurz)	7	X		-													
Scutellaria galericulata (Sumpf-Helmkraut)	7	X		-													
Solanum dulcamara (Bittersüßer Nachtschatten)	7	X		-													
Veronica beccabunga (Bachbungen-Ehrenpreis)	7	h		-													
														Anzahl Rote Liste Arten		1	
														Anzahl Arten		20	

MS: Mengensystem; M: Mengenangabe, W: Bewertung der Art (FFH-Monitoring), Vs: Vegetationsschicht, St: Status, PA: Autor Phänologie; Ph: Phänologie, Sz: Soziabilität, VS: Vitalitätssystem; V: Vitalität, G: Geschlecht, cf: unsichere Bestimmung, §: Schutz nach BNatSchG, HH: Rote Liste Hamburg, Nds: Rote Liste Niedersachsen, SH: Rote Liste Schleswig-Holstein, D: Rote Liste Deutschland

Erhebungsbogen

B

Projekt	Biotopkartierung Hamburg	Interne Nr.	60029
		DK5 DK5-GK	7638 7640
Handlungsbedarf	Nein	DK5 - Name	Rahlstedt
Bearbeitung	MES	Biotop-Nr. alt	107 62
Räumliche Abbildung	Linie	Kartierung	17.10.1998
Anzahl Abschnitte	1	Fläche / Länge [m²/m]	638,432
		Breite (lineare Abb.) [m]	

Teilflächenbeschreibung

Teilflächentyp		Teilflächen-Nr.	2
Biotoptyp	Halbruderale Gras- und Staudenflur mittlerer Standorte (2000)	Biotoptyp	AKM
- Zusatz		- gesetzl. Grundl.	
FFH-LRT		FFH-LRT	
Beschreibung	Standort: Uferböschung vom Schleemer Bach	Entw.potential LRT	
		Hauptfläche	
		Flächenanteil	20 %
		FFH-Unters.Fläche	Nein
		Saatgutfläche	Nein

Weitere Angaben

Merkmal	Wert
Boden	
Feuchte	6 - mäßig feucht und wechselfeucht
Stickstoffgehalt	7 - stickstoffreich
Standort, Relief	
Relief	geneigt
Ausrichtung	V - Verschiedene
Belichtung	7 - halbsonnig
Luft	keine Besonderheiten
Veg. - Deckg./Ant.	
Gesamt	100 %
1. Baumschicht	20 %
2. Baumschicht	10 %
Strauchschicht	40 %
1. Krautschicht	80 %

Zeigerwerte der Pflanzenartenliste (Auswertung)

Standort	Belichtung	halbsonnig	7,4
Boden	Feuchte	mäßig feucht und wechselfeucht	6,4
	Stickstoff (N)	stickstoffreich	6,7
	Reaktion	schwach sauer	5,9
Vegetation	Mahdverträglichkeit	mäßig schnittverträglich (erster Schnitt nicht vor 1. Juli)	4,9
Zeigerwerte	Futterwert	geringwertiges Futter	3
	Wechselfeuchteanzeiger		6
	Giftpflanzen		0
	Überschw.anzeiger		3

Pflanzenartenliste

Gruppe / Pflanzenart	MS	M	W	Vs	St	PA	Ph	Sz	VS	V	G	cf	§	Rote Liste			
														HH	ND	SH	D
Tracheobionta (Gefäßpflanzen)																	
Acer platanoides (Spitz-Ahorn)	7	w		-													
Achillea millefolium (Gewöhnliche Schafgarbe)	7	w		-													

Erhebungsbogen

B

Projekt	Biotopkartierung Hamburg		Interne Nr.	60029	
			DK5 DK5-GK	7638	7640
Handlungsbedarf	Nein		DK5 - Name	Rahlstedt	
Bearbeitung	MES	Kopie	Biotop-Nr. alt	107	62
Räumliche Abbildung	Linie	Nein	Kartierung	17.10.1998	
Anzahl Abschnitte	1		Fläche / Länge [m²/m]	638,432	
			Breite (lineare Abb.) [m]		

Pflanzenartenliste

Gruppe / Pflanzenart	MS	M	W	Vs	St	PA	Ph	Sz	VS	V	G	cf	Rote Liste							
													§	HH	ND	SH	D			
Aegopodium podagraria (Giersch)	7	X		-																
Aesculus hippocastanum (Gewöhnliche Rosskastanie)	7	w		-																
Agrostis stolonifera (Ausläufer-Straußgras)	7	X		-																
Alnus glutinosa (Schwarz-Erle)	7	X		-																
Alnus glutinosa (Schwarz-Erle)	7	X		B1																
Alnus glutinosa (Schwarz-Erle)	7	X		S																
Artemisia vulgaris (Gewöhnlicher Beifuß)	7	X		-																
Calamagrostis epigejos (Land-Reitgras)	7	X		-																
Carex hirta (Behaarte Segge)	7	X		-																
Carpinus betulus (Hainbuche)	7	X		-																
Cirsium arvense (Acker-Kratzdistel)	7	h		-																
Cirsium vulgare (Gewöhnliche Kratzdistel)	7	X		-																
Cornus spec. (Kornelkirsche)	7	X		S																
Corylus avellana (Haselnuss)	7	w		-																
Dactylis glomerata (Wiesen-Knäuelgras)	7	X		-																
Elymus repens (Gewöhnliche Quecke)	7	X		-																
Epilobium spec. (Weidenröschen)	7	X		-																
Euonymus europaeus (Gewöhnliches Pfaffenhütchen)	7	w		S																
Fallopia japonica (Japanischer Staudenknöterich)	7	l		-																
Festuca rubra (Rot-Schwingel)	7	X		-																
Galeopsis tetrahit (Gewöhnlicher Hohlzahn)	7	X		-																
Galium aparine (Kletten-Labkraut)	7	X		-																
Heracleum sphondylium (Wiesen-Bärenklau)	7	X		-																
Holcus lanatus (Wolliges Honiggras)	7	X		-																
Hypericum perforatum (Echtes Johanniskraut)	7	X		-																
Lotus corniculatus (Gewöhnlicher Hornklee)	7	w		-														V		
Potentilla anserina (Gänse-Fingerkraut)	7	X		-																
Quercus robur (Stiel-Eiche)	7	X		S																
Ranunculus repens (Kriechender Hahnenfuß)	7	X		-																
Rosa spec. (Rose)	7	X		S																
Rubus fruticosus agg. (Artengruppe Echte Brombeere)	7	X		S																
Rumex obtusifolius (Stumpfbblätteriger Ampfer)	7	X		-																
Salix viminalis (Korb-Weide)	7	X		S																
Taraxacum sect. Ruderalia (Artengruppe Gemeiner Löwenzahn)	7	w		-														D		
Urtica dioica (Große Brennessel)	7	X		-																
Vicia cracca (Vogel-Wicke)	7	w		-																
																		Anzahl Rote Liste Arten	1	1
																		Anzahl Arten	36	

MS: Mengensystem; M: Mengenangabe, W: Bewertung der Art (FFH-Monitoring), Vs: Vegetationsschicht, St: Status, PA: Autor Phänologie; Ph: Phänologie, Sz: Soziabilität, VS: Vitalitätssystem; V: Vitalität, G: Geschlecht, cf: unsichere Bestimmung, §: Schutz nach BNatSchG, HH: Rote Liste Hamburg, Nds: Rote Liste Niedersachsen, SH: Rote Liste Schleswig-Holstein, D: Rote Liste Deutschland

Erhebungsbogen

B

Projekt	Biotopkartierung Hamburg	Interne Nr.	60029
		DK5 DK5-GK	7638 7640
Handlungsbedarf	Nein	DK5 - Name	Rahlstedt
Bearbeitung	MES	Biotop-Nr. alt	107 62
Räumliche Abbildung	Linie	Kartierung	17.10.1998
Anzahl Abschnitte	1	Fläche / Länge [m²/m]	638,432
		Breite (lineare Abb.) [m]	

Teilflächenbeschreibung

Teilflächentyp		Teilflächen-Nr.	3
Biotoptyp	Erlen-Ufergehölzsaum (2000)	Biotoptyp	HUE
- Zusatz		- gesetzl. Grundl.	
FFH-LRT		FFH-LRT	
Beschreibung		Entw.potential LRT	
		Hauptfläche	
		Flächenanteil	15 %
		FFH-Unters.Fläche	Nein
		Saatgutfläche	Nein

Teilflächenbeschreibung

Teilflächentyp		Teilflächen-Nr.	4
Biotoptyp	Feuchte Staudensäume (2000)	Biotoptyp	NU
- Zusatz		- gesetzl. Grundl.	
FFH-LRT	kein Lebensraumtyp nach FFH-Richtlinie	FFH-LRT	kein LRT
Beschreibung		Entw.potential LRT	
		Hauptfläche	
		Flächenanteil	15 %
		FFH-Unters.Fläche	Nein
		Saatgutfläche	Nein