

Erhebungsbogen

B

Projekt	Biotopkartierung Hamburg	Interne Nr.	60030
		DK5 DK5-GK	7638 7640
Handlungsbedarf	Nein	DK5 - Name	Rahlstedt
Bearbeitung	RIN	Biotop-Nr. alt	107 62
Räumliche Abbildung	Linie	Kartierung	10.08.2006
Anzahl Abschnitte	1	Fläche / Länge [m²/m]	629,127
		Breite (lineare Abb.) [m]	

Gesetzlicher Schutz	§ 30 (2) 1.1 Natürliche oder naturnahe Fließgewässer	Schutz nur teilweise	Ja
----------------------------	--	-----------------------------	----

Gesamtbewertung	7	Besonders wertvoll
– Alter	8	Biotop hohen Alters, 200 bis 500 Jahre
– Belastungsgrad	6	Flächenhaft geringe oder örtlich stärkere oder Vorbelastung mit deutlichem Einfluß
– Ökolog. Funktion	8	Wertbestimmender Bestandteil eines wertvollen Biotopkomplexes oder für den regionalen Biotopverbund.
– Seltenheit	7	Seltener Biotoptyp, mit seltenen oder bedrohten Pflges., gesättigtes Artenspektrum, einige RL-Arten

Bestandsbeschreibung

Der Schlemer Bach ist ca. 1m breit und besitzt keine sichtbaren Uferbefestigungen. Wegen Beschattung randlicher Gehölze ist eine typische Ufervegetation nur auf Teilstrecken ausgebildet. Im nördlichen Bereich findet sich außerdem stellenweise eine Unterwasservegetation aus Wasserstern.

Im südlichen Bereich erweitert sich der Schlemer Bach bis auf 3,50 m. Die Ufer sind flach und mit Weidengebüsch oder einem schmalen Schilfröhricht bewachsen. Stellenweise treten auch Reinbestände des Staudenknöterichs auf.

Das Bachwasser war zum Kartierzeitpunkt relativ klar und zeigte nur eine schwache Wasserbewegung. Dunkler Schlamm am Gewässergrund deutet jedoch auf die periodische Einleitung von Straßenabwässern hin.

Vorkommen an Biotoptypen

1	TF	Typ	HF	F.Anteil
2	BTYP	Biotoptyp	- gesetzl. Grundl.	
3	Zusatz	Zusatz zum Biotoptypen		
4	LRT	Lebensraumtyp		
1	1		Ja	100 %
2	FBM	Bach, naturnah mit Beeinträchtigungen/Verbauungen (2000)		
3	I3	Lauf streckenweise begradigt (I3)		
4	kein LRT	kein Lebensraumtyp nach FFH-Richtlinie		

Räumliche Lage

Lagebeschreibung	Schlemer Bach			
Nachbarnutzung/en	Straße, Grünanlage, Wohnbebauung, Krankenhaus			
Rechtswert (X)	577056	Hochwert (Y)	5938307	
Bezirk	Wandsbek	Naturraum	Glinder Geest (696.10)	
Stadtteil (OT-Nr.)	Rahlstedt (526)	Gemarkung	Alt-Rahlstedt (544)	
Digitaler Grünplan	<input type="checkbox"/> Hafengesamtgebiet	<input type="checkbox"/> Ramsargebiet	<input type="checkbox"/> EG-Vogelschutzgeb.	<input type="checkbox"/>
Ausgleichsflächen	<input checked="" type="checkbox"/> Biosphärenreservat	<input type="checkbox"/> Nationalpark	<input type="checkbox"/>	
NSG / ND / LSG	LSG Duvenstedt, Bergstedt, Lemsahl-Mellingstedt, Volksdorf und Rahlstedt [HH-2009 / Anteil: 100%]			
FFH-GEBIET				
Wasserschutzgebiet				

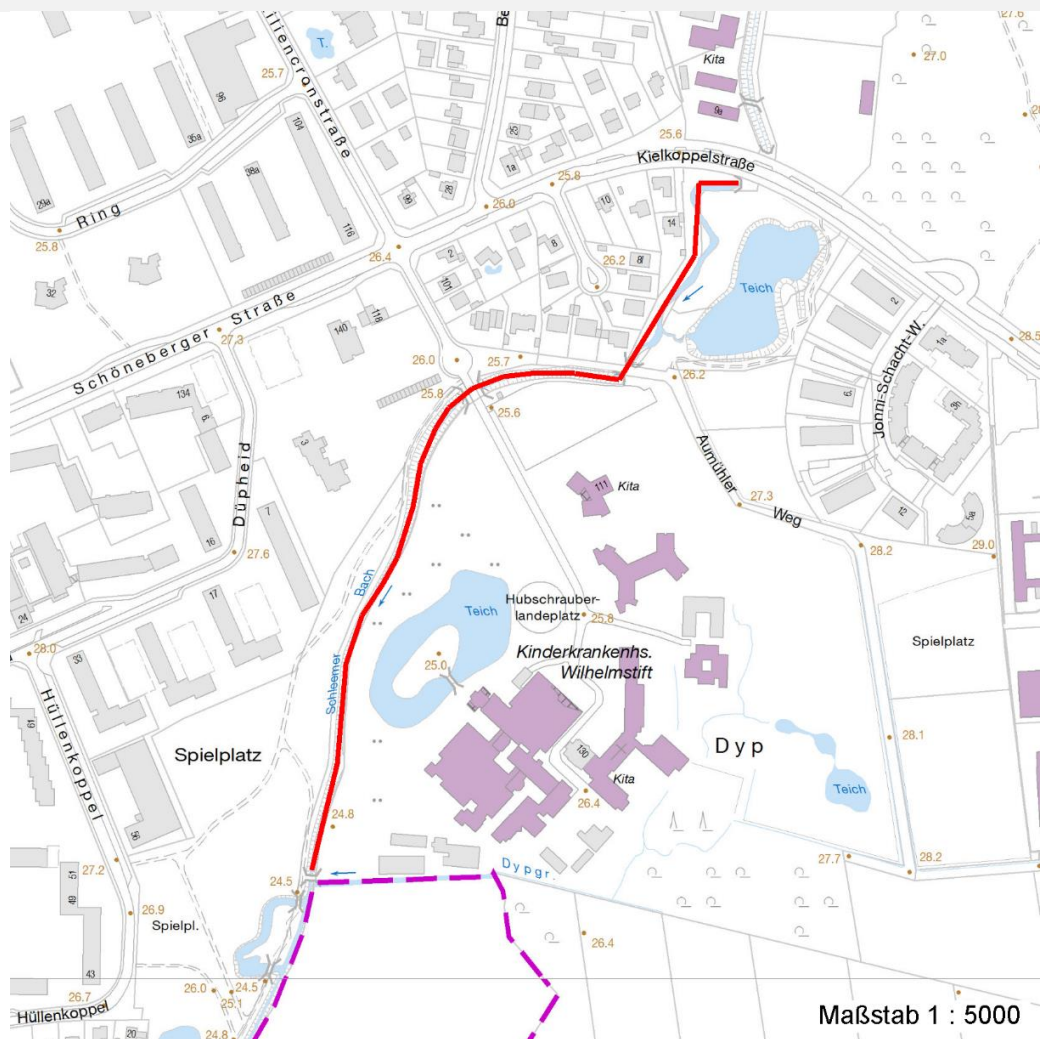
Erhebungsbogen

B

Projekt	Biotopkartierung Hamburg		Interne Nr.	60030	
			DK5 DK5-GK	7638	7640
Handlungsbedarf	Nein		DK5 - Name	Rahlstedt	
Bearbeitung	RIN	Kopie	Nein	Biotop-Nr. alt	107 62
Räumliche Abbildung	Linie		Kartierung	10.08.2006	
Anzahl Abschnitte	1		Fläche / Länge [m²/m]	629,127	
			Breite (lineare Abb.) [m]		

Räumliche Lage

Karte



Weitere Erhebungsbögen

Interne Nr.	Interne Nr. Zuordnung	DK5	Biotop-Nr.	Kartierung	Zuordnung	DK5 (GK)	Biotop-Nr. (alt)
60030	60029	7638	107	17.10.1998	K	7640	62
60030	94603	7638	194	17.07.2015	N		
60030	94604	7638	195	29.06.2015	N		

Zuordnung: N = nachfolgende Kartierung, K = weitere Kartierungen (zeitlich vorher oder nachher)

Foto

Interne Nr.	Index	Dateiname	Aufnahmerichtung
9064	0	7638_107_100806_1.JPG	

Weitere Angaben

Merkmal	Wert
---------	------

Auswertung

20.04.2020

Erhebungsbogen

B

Projekt	Biotopkartierung Hamburg	Interne Nr.	60030
		DK5 DK5-GK	7638 7640
Handlungsbedarf	Nein	DK5 - Name	Rahlstedt
Bearbeitung	RIN	Biotop-Nr. alt	107 62
Räumliche Abbildung	Linie	Kartierung	10.08.2006
Anzahl Abschnitte	1	Fläche / Länge [m²/m]	629,127
		Breite (lineare Abb.) [m]	

Weitere Angaben

Merkmal	Wert
Gefährdung / Einflüsse	Gewässerbelastung
Wertgesichtspunkte	Bedeutung für den Biotopverbund
	Rest der ursprünglichen Naturlandschaft
Maßnahmen	Pufferstreifen schaffen, Nährstoffeinträge vermindern - 2.15

Foto

Fotodatei	7638_107_100806_1.JPG	Fotodatei
Bildbeschreibung		Bildbeschreibung
Aufnahmerichtung		Aufnahmerichtung



Teilflächenbeschreibung

Teilflächentyp		Teilflächen-Nr.	1
Biotoptyp	Bach, naturnah mit Beeinträchtigungen/Verbauungen (2000)	Biotoptyp	FBM
- Zusatz	Lauf streckenweise begradigt (I3)	- gesetzl. Grundl.	
FFH-LRT	kein Lebensraumtyp nach FFH-Richtlinie	FFH-LRT	kein LRT
Beschreibung		Entw.potential LRT	
		Hauptfläche	Ja
		Flächenanteil	100 %
		FFH-Unters.Fläche	Nein
		Saatgutfläche	Nein

Weitere Angaben

Merkmal	Wert
Standort, Relief	
Zusätze - Btyp	I0 - Lauf teilweise verrohrt

Erhebungsbogen

B

Projekt	Biotopkartierung Hamburg		Interne Nr.	60030	
			DK5 DK5-GK	7638	7640
Handlungsbedarf	Nein		DK5 - Name	Rahlstedt	
Bearbeitung	RIN	Kopie	Biotop-Nr. alt	107	62
Räumliche Abbildung	Linie	Nein	Kartierung	10.08.2006	
Anzahl Abschnitte	1		Fläche / Länge [m²/m]	629,127	
			Breite (lineare Abb.) [m]		

Zeigerwerte der Pflanzenartenliste (Auswertung)

Standort	Belichtung	halbsonnig	7,1
Boden	Feuchte	sehr naß	8,6
	Stickstoff (N)	mäßig stickstoffarm bis stickstoffreich	5,8
	Reaktion	schwach sauer	6
Vegetation	Mahdverträglichkeit	schnittempfindlich (nur Herbstschnitt vertragend)	3,2
Zeigerwerte	Futterwert	sehr geringwertiges Futter	1,9
	Wechselfeuchteanzeiger		2
	Giftpflanzen		0
	Überschw.anzeiger		3

Pflanzenartenliste

Gruppe / Pflanzenart	MS	M	W	Vs	St	PA	Ph	Sz	VS	V	G	cf	§	Rote Liste				
														HH	ND	SH	D	
Tracheobionta (Gefäßpflanzen)																		
Callitriche palustris (Sumpf-Wasserstern)	7	X		-											D		3	
Fallopia japonica (Japanischer Staudenknöterich)	7	X		-														
Filipendula ulmaria (Mädesüß)	7	X		-														
Juncus effusus (Flutter-Binse)	7	X		-														
Lathyrus pratensis (Wiesen-Platterbse)	7	X		-														
Lemna minor (Kleine Wasserlinse)	7	X		-														
Lythrum salicaria (Blut-Weiderich)	7	X		-														
Phragmites australis (Schilf)	7	X		-														
Rorippa amphibia (Wasser-Sumpfkresse)	7	X		-														
Salix caprea (Sal-Weide)	7	X		-														
Salix cinerea (Grau-Weide)	7	X		-														
Salix viminalis (Korb-Weide)	7	X		-														
Valeriana excelsa excelsa (Kriechender Baldrian)	7	X		-											D			
Veronica beccabunga (Bachbungen-Ehrenpreis)	7	X		-														
														Anzahl Rote Liste Arten		2	1	
										Anzahl Arten		14						

MS: Mengensystem; M: Mengenangabe, W: Bewertung der Art (FFH-Monitoring), Vs: Vegetationsschicht, St: Status, PA: Autor Phänologie; Ph: Phänologie, Sz: Soziabilität, VS: Vitalitätssystem; V: Vitalität, G: Geschlecht, cf: unsichere Bestimmung, §: Schutz nach BNatSchG, HH: Rote Liste Hamburg, Nds: Rote Liste Niedersachsen, SH: Rote Liste Schleswig-Holstein, D: Rote Liste Deutschland