

Erhebungsbogen

B

Projekt	Biotopkartierung Hamburg	Interne Nr.	60033
		DK5 DK5-GK	7638 7640
Handlungsbedarf	Nein	DK5 - Name	Rahlstedt
Bearbeitung	MES	Biotop-Nr. alt	106 54
Räumliche Abbildung	Linie	Kartierung	15.10.1998
Anzahl Abschnitte	2	Fläche / Länge [m²/m]	338,174
		Breite (lineare Abb.) [m]	

Gesetzlicher Schutz § 14 (2) 2.2 Knicks **Schutz nur teilweise** **Nein**

Gesamtbewertung	5	Noch wertvoll, gut entwicklungsfähig
– Alter	6	Biotop mittleren Alters, 50 bis 100 Jahre
– Belastungsgrad	6	Flächenhaft geringe oder örtlich stärkere oder Vorbelastung mit deutlichem Einfluß
– Ökolog. Funktion	5	Bedeutung in einem Biotopkomplex, für den lokalen Biotopverbund oder als Puffer
– Seltenheit	6	Seltener Biotoptyp, ohne seltene oder bedrohte Pflges., ungesättigtes Artenspektrum, reliktsische RL-Arten

Bestandsbeschreibung

Stark degenerierte und ungepflegte Knickreste am Sorenstieg und Am Hegen. Es dominieren Stiel-Eichen als Überhälter. In der Strauchschicht sind häufig Zierstrauchanpflanzungen vorgenommen worden, daneben tritt noch öfters Hasel auf. Die Krautschicht wurde entweder "weggepflegt" oder besteht überwiegend aus Giersch oder ruderaler Grasflur. Der Knickwall ist bis 0,5 m hoch, aber öfters auch viel flacher.

Vorkommen an Biotoptypen

1	TF	Typ	HF	F.Anteil
2	BTYP	Biotoptyp		- gesetzl. Grundl.
3	Zusatz	Zusatz zum Biotoptypen		
4	LRT	Lebensraumtyp		
1	1		Ja	100 %
2	HWB	Durchgewachsener Knick (2000)		
3	-	schlechte Ausprägung (strukturarm, gestört, fragmenthaft, arm an typischen Arten) (-)		

Räumliche Lage

Lagebeschreibung	Sorenstieg, Am Hegen	Hochwert (Y)	5938911
Nachbarnutzung/en	Wohnbebauung, Straße.	Naturraum	Stapelfelder Jungmoränengebiet (702.00)
Rechtswert (X)	577700	Gemarkung	Alt-Rahlstedt (544)
Bezirk	Wandsbek	Ramsargebiet	<input type="checkbox"/> EG-Vogelschutzgeb.
Stadtteil (OT-Nr.)	Rahlstedt (526)	Nationalpark	<input type="checkbox"/>
Digitaler Grünplan	<input type="checkbox"/> Hafengesamtgebiet		
Ausgleichsflächen NSG / ND / LSG	<input type="checkbox"/> Biosphärenreservat		
FFH-GEBIET			
Wasserschutzgebiet			

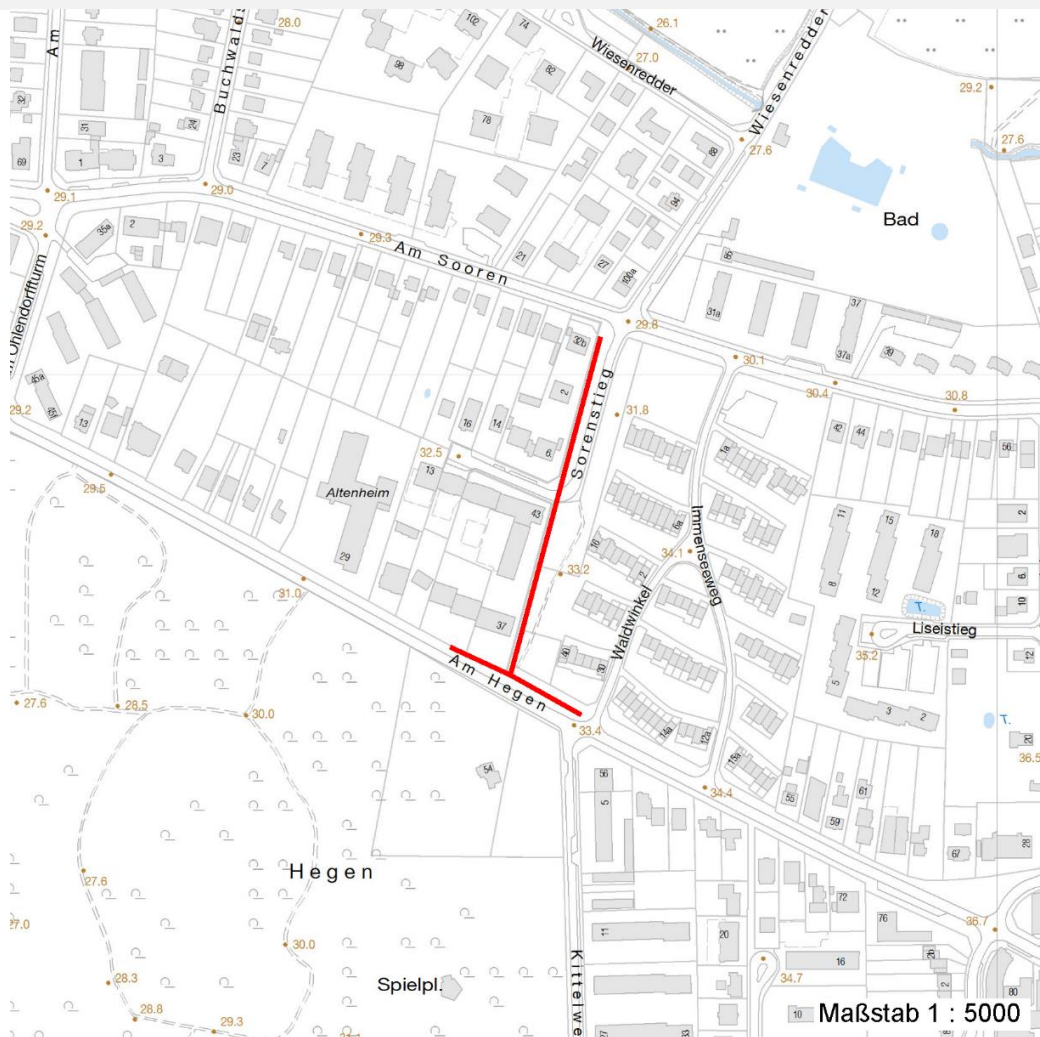
Erhebungsbogen

B

Projekt	Biotopkartierung Hamburg	Interne Nr.	60033
		DK5 DK5-GK	7638 7640
		DK5 - Name	Rahlstedt
Handlungsbedarf	Nein	Biotop-Nr. alt	106 54
Bearbeitung	MES	Kartierung	15.10.1998
Räumliche Abbildung	Linie	Fläche / Länge [m²/m]	338,174
Anzahl Abschnitte	2	Breite (lineare Abb.) [m]	

Räumliche Lage

Karte



Weitere Erhebungsbögen

Interne Nr.	Interne Nr. Zuordnung	DK5	Biotop-Nr.	Kartierung	Zuordnung	DK5 (GK)	Biotop-Nr. (alt)
60033	60036	7638	106	10.08.2006	K	7640	54
60033	94606	7638	106	01.07.2015	K	7640	54
60033	74197	9999	3960	15.08.1987	>	7640	25

Zuordnung: N = nachfolgende Kartierung, K = weitere Kartierungen (zeitlich vorher oder nachher)

Foto

Interne Nr.	Index	Dateiname	Aufnahmerichtung
47181	0	7638_106_151098_1.JPG	
47182	0	7638_106_151098_2.JPG	

Erhebungsbogen

B

Projekt	Biotopkartierung Hamburg	Interne Nr.	60033
		DK5 DK5-GK	7638 7640
Handlungsbedarf	Nein	DK5 - Name	Rahlstedt
Bearbeitung	MES	Biotop-Nr. alt	106 54
Räumliche Abbildung	Linie	Kartierung	15.10.1998
Anzahl Abschnitte	2	Fläche / Länge [m²/m]	338,174
		Breite (lineare Abb.) [m]	

Weitere Angaben

Merkmal	Wert
Auswertung	
Gefährdung / Einflüsse	Nivellierung der Geländeform Zierstrauchanpflanzungen
Wertgesichtspunkte	Reste von kulturhistorisch typischen Strukturen
Bedeutung für Tiergruppe	Vögel
Ziele der Entwicklung	Erhaltung des Knicks.
Maßnahmen	Entfernung von Schneebeeren, Mahonien und Liguster An- bzw. Nachpflanzung standortgerechter Sträucher Knickpflege

Foto

Fotodatei	7638_106_151098_1.JPG	Fotodatei	7638_106_151098_2.JPG
Bildbeschreibung	Knickrest am Sorenstieg	Bildbeschreibung	Knickrest Am Hegen
Aufnahmerichtung		Aufnahmerichtung	



Teilflächenbeschreibung

Teilflächentyp		Teilflächen-Nr.	1
Biotoptyp	Durchgewachsener Knick (2000)	Biotoptyp	HWB
- Zusatz	schlechte Ausprägung (strukturarm, gestört, fragmenthaft, arm an typischen Arten) (-)	- gesetzl. Grundl.	
FFH-LRT Beschreibung		FFH-LRT	
		Entw.potential LRT	
		Hauptfläche	Ja
		Flächenanteil	100 %
		FFH-Unters.Fläche	Nein
		Saatgutfläche	Nein

Erhebungsbogen

B

Projekt	Biotopkartierung Hamburg	Interne Nr.	60033	
		DK5 DK5-GK	7638	7640
Handlungsbedarf	Nein	DK5 - Name	Rahlstedt	
Bearbeitung	MES	Biotop-Nr. alt	106	54
Räumliche Abbildung	Linie	Kartierung	15.10.1998	
Anzahl Abschnitte	2	Fläche / Länge [m²/m]	338,174	
		Breite (lineare Abb.) [m]		

Weitere Angaben

Merkmal	Wert
Boden	
Feuchte	6 - mäßig feucht und wechselfeucht
Stickstoffgehalt	7 - stickstoffreich
Standort, Relief	
Relief	flacher Knickwall
Belichtung	5 - halbschattig
Luft	keine Besonderheiten
Veg. - Deckg./Ant.	
Gesamt	90 %
1. Baumschicht	65 %
Strauchschicht	60 %
1. Krautschicht	20 %
Mooschicht	2 %

Zeigerwerte der Pflanzenartenliste (Auswertung)

Standort	Belichtung	halbsonnig bis halbschattig	6,2
Boden	Feuchte	mäßig feucht und wechselfeucht	5,7
	Stickstoff (N)	stickstoffreich	7,2
	Reaktion	neutral	6,7
Vegetation	Mahdverträglichkeit	mäßig schnittverträglich (erster Schnitt nicht vor 1. Juli)	5,5
Zeigerwerte	Futterwert	geringwertiges Futter	3,4
	Wechselfeuchteanzeiger		1
	Giftpflanzen		1
	Überschw.anzeiger		1

Pflanzenartenliste

Gruppe / Pflanzenart	MS	M	W	Vs	St	PA	Ph	Sz	VS	V	G	cf	Rote Liste					
													§	HH	ND	SH	D	
Tracheobionta (Gefäßpflanzen)																		
Acer campestre (Feld-Ahorn)	7	X		S														
Acer platanoides (Spitz-Ahorn)	7	X		S														
Aegopodium podagraria (Giersch)	7	h		-														
Aesculus hippocastanum (Gewöhnliche Rosskastanie)	7	w		S														
Agrostis capillaris (Rotes Straußgras)	7	X		-														
Agrostis stolonifera (Ausläufer-Straußgras)	7	X		-														
Carpinus betulus (Hainbuche)	7	w		-														
Carpinus betulus (Hainbuche)	7	w		B1														
Corylus avellana (Haselnuss)	7	X		S														
Crataegus monogyna (Eingrifflicher Weißdorn)	7	w		S														
Dactylis glomerata (Wiesen-Knäuelgras)	7	X		-														
Dryopteris filix-mas (Gewöhnlicher Wurmfarne)	7	X		-														
Geum urbanum (Echte Nelkenwurz)	7	X		-														
Impatiens parviflora (Kleinblütiges Springkraut)	7	X		-														
Ligustrum spec. (Liguster)	7	X		S														
Mahonia spec. (Mahonie)	7	X		S														

Erhebungsbogen

B

Projekt	Biotopkartierung Hamburg		Interne Nr.	60033	
			DK5 DK5-GK	7638	7640
Handlungsbedarf	Nein		DK5 - Name	Rahlstedt	
Bearbeitung	MES	Kopie	Biotop-Nr. alt	106	54
Räumliche Abbildung	Linie	Nein	Kartierung	15.10.1998	
Anzahl Abschnitte	2		Fläche / Länge [m²/m]	338,174	
			Breite (lineare Abb.) [m]		

Pflanzenartenliste

Gruppe / Pflanzenart	MS	M	W	Vs	St	PA	Ph	Sz	VS	V	G	cf	§	Rote Liste				
														HH	ND	SH	D	
Pinus spec. (Kiefer)	7	w		S														
Poa pratensis (Wiesen-Rispengras)	7	w		-														
Poa trivialis (Gewöhnliches Rispengras)	7	X		-														
Prunus padus (Echte Traubenkirsche)	7	X		-														
Prunus spinosa (Schlehe)	7	w		-														
Quercus robur (Stiel-Eiche)	7	d		B1														
Quercus robur (Stiel-Eiche)	7	X		K1														
Quercus robur (Stiel-Eiche)	7	w		-														
Sambucus nigra (Schwarzer Holunder)	7	X		S														
Scrophularia nodosa (Knotige Braunwurz)	7	X		-														
Sisymbrium officinale (Weg-Rauke)	7	X		-														
Sorbus aucuparia (Eberesche)	7	X		-														
Sorbus aucuparia (Eberesche)	7	X		S														
Symphoricarpos albus (Schneebeere)	7	h		S														
Taxus baccata (Gemeine Eibe)	7	w		S										b		3		V
Urtica dioica (Große Brennessel)	7	X		-														
Anzahl Rote Liste Arten														1		1		
Anzahl Arten																28		

MS: Mengensystem; M: Mengenangabe, W: Bewertung der Art (FFH-Monitoring), Vs: Vegetationsschicht, St: Status, PA: Autor Phänologie; Ph: Phänologie, Sz: Soziabilität, VS: Vitalitätssystem; V: Vitalität, G: Geschlecht, cf: unsichere Bestimmung, §: Schutz nach BNatSchG, HH: Rote Liste Hamburg, Nds: Rote Liste Niedersachsen, SH: Rote Liste Schleswig-Holstein, D: Rote Liste Deutschland