

Erhebungsbogen

B

Projekt	Biotopkartierung Hamburg	Interne Nr.	60020
		DK5 DK5-GK	7638 7640
Handlungsbedarf	Nein	DK5 - Name	Rahlstedt
Bearbeitung	GRO	Biotop-Nr. alt	102 37
Räumliche Abbildung	Linie	Kartierung	15.10.1998
Anzahl Abschnitte	4	Fläche / Länge [m²/m]	1567,007
		Breite (lineare Abb.) [m]	

Gesetzlicher Schutz	§ 14 (2) 2.2 Knicks	Schutz nur teilweise	Nein
----------------------------	---------------------	-----------------------------	-------------

Gesamtbewertung	6 Wertvoll
– Alter	6 Biotop mittleren Alters, 50 bis 100 Jahre
– Belastungsgrad	6 Flächenhaft geringe oder örtlich stärkere oder Vorbelastung mit deutlichem Einfluß
– Ökolog. Funktion	8 Wertbestimmender Bestandteil eines wertvollen Biotopkomplexes oder für den regionalen Biotopverbund.
– Seltenheit	7 Seltener Biotoptyp, mit seltenen oder bedrohten Pflges., gesättigtes Artenspektrum, einige RL-Arten

Bestandsbeschreibung

Ungepflegter Doppelknick bzw. Knick (Abschnitte 37.01-37.04) aus dominant Stiel-Eichen und häufig Schwarz-Erlen in der Baum- und Strauchschicht. Dazu gesellen sich zahlreiche andere Sträucher. Der Knick wird von einem Streifen ausdauernder krautiger Ruderalfluren sowie stellenweise ruderaler Grasfluren begleitet. Die Krautschicht ist artenreich. Zum Teil mit wasserführenden Gräben, der jedoch keine spezielle Feuchtvegetation aufweist. Der Wall ist bis zu 50 cm hoch.

Vorkommen an Biotoptypen

1	TF	Typ	HF	F.Anteil
2	BTYP	Biotoptyp		- gesetzl. Grundl.
3	Zusatz	Zusatz zum Biotoptypen		
4	LRT	Lebensraumtyp		
1	1		Ja	80 %
2	HWM	Strauch-Baum-Knick (2000)		
1	2			20 %
2	AKM	Halbruderale Gras- und Staudenflur mittlerer Standorte (2000)		

Räumliche Lage

Lagebeschreibung	Am Aumühler Weg		
Nachbarnutzung/en	Grünanlage, Krankenhaus, Sukzessionsgebüsch (Nr.61), Gehölz (Nr.60), Schule, Maisacker.		
Rechtswert (X)	577417	Hochwert (Y)	5938178
Bezirk	Wandsbek	Naturraum	Glinger Geest (696.10)
Stadtteil (OT-Nr.)	Rahlstedt (526)	Gemarkung	Alt-Rahlstedt (544)
Digitaler Grünplan	<input checked="" type="checkbox"/> Hafengesamtgebiet	<input type="checkbox"/> Ramsargebiet	<input type="checkbox"/> EG-Vogelschutzgeb.
Ausgleichsflächen	<input checked="" type="checkbox"/> Biosphärenreservat	<input type="checkbox"/> Nationalpark	
NSG / ND / LSG	LSG Duvenstedt, Bergstedt, Lemsahl-Mellingstedt, Volksdorf und Rahlstedt [HH-2009 / Anteil: 80%]		
FFH-GEBIET			
Wasserschutzgebiet			

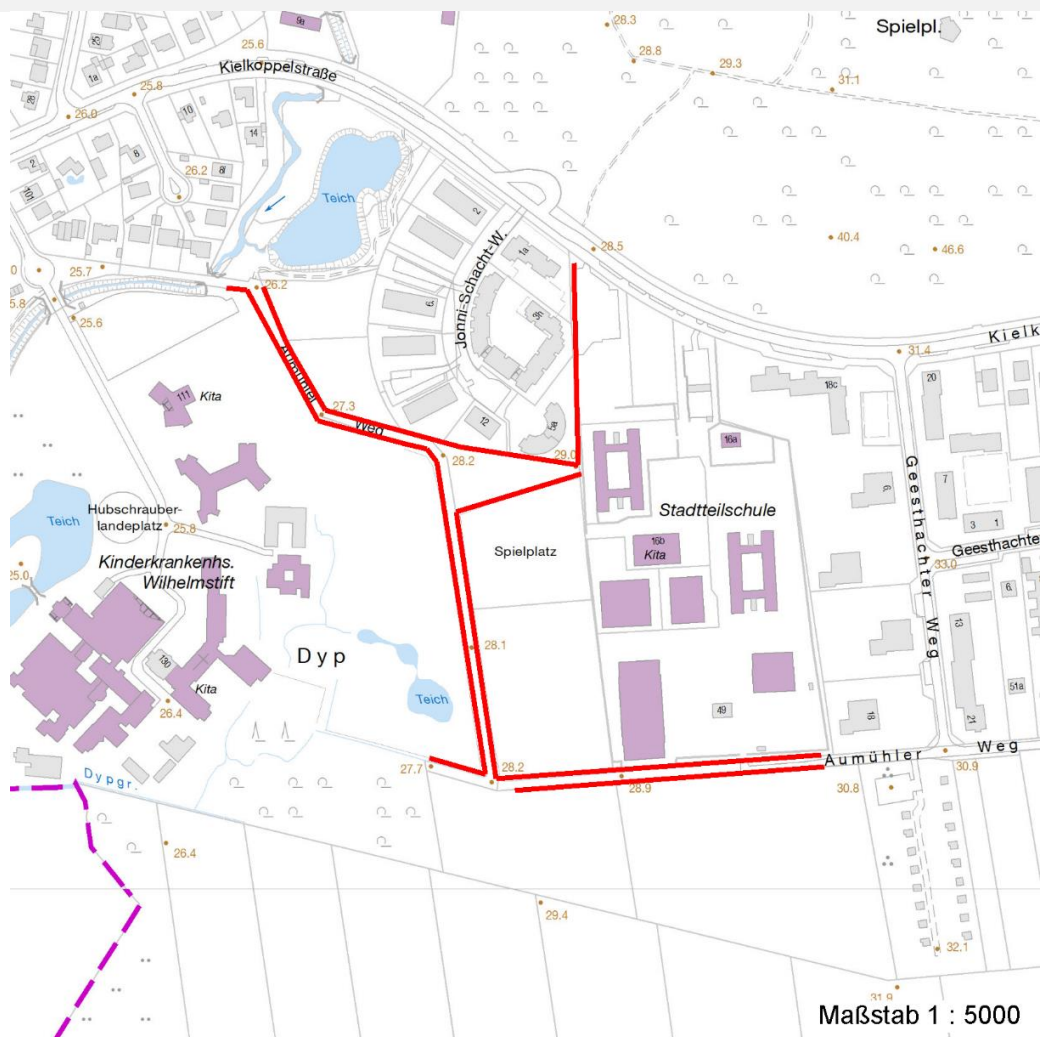
Erhebungsbogen

B

Projekt	Biotopkartierung Hamburg	Interne Nr.	60020
		DK5 DK5-GK	7638 7640
		DK5 - Name	Rahlstedt
Handlungsbedarf	Nein	Biotop-Nr. alt	102 37
Bearbeitung	GRO	Kartierung	15.10.1998
Räumliche Abbildung	Linie	Fläche / Länge [m²/m]	1567,007
Anzahl Abschnitte	4	Breite (lineare Abb.) [m]	

Räumliche Lage

Karte



Weitere Erhebungsbögen

Interne Nr.	Interne Nr. Zuordnung	DK5	Biotop-Nr.	Kartierung	Zuordnung	DK5 (GK)	Biotop-Nr. (alt)
60020	60021	7638	102	10.08.2006	K	7640	37
60020	94601	7638	102	01.07.2015	K	7640	37
60020	74210	9999	4003	15.10.1987	=	7640	37

Zuordnung: N = nachfolgende Kartierung, K = weitere Kartierungen (zeitlich vorher oder nachher)

Weitere Angaben

Merkmal	Wert
Auswertung	
Gefährdung / Einflüsse	Eutrophierung
Wertgesichtspunkte	Reste von kulturhistorisch typischen Strukturen Wertvolles Vernetzung- und Trittsteinbiotop. Wichtiger Teilbereich eines grösseren Landschaftskomplexes

Erhebungsbogen

B

Projekt	Biotopkartierung Hamburg	Interne Nr.	60020	
		DK5 DK5-GK	7638	7640
		DK5 - Name	Rahlstedt	
Handlungsbedarf	Nein	Biotop-Nr. alt	102	37
Bearbeitung	GRO	Kartierung	15.10.1998	
Räumliche Abbildung	Linie	Fläche / Länge [m²/m]	1567,007	
Anzahl Abschnitte	4	Breite (lineare Abb.) [m]		

Weitere Angaben

Merkmal	Wert
zoologisch bedeutsame Strukturen	Betonung von Topographie und Naturraum Alte Bäume mit Höhlen Blütenreiche Fluren Dichte spontane Gebüsche
Bedeutung für Tiergruppe	Insekten Vögel
Ziele der Entwicklung Maßnahmen	Erhaltung des Knicks. Knickpflege

Teilflächenbeschreibung

Teilflächentyp		Teilflächen-Nr.	1
Biototyp	Strauch-Baum-Knick (2000)	Biototyp	HWM
- Zusatz		- gesetzl. Grundl.	
FFH-LRT		FFH-LRT	
Beschreibung		Entw.potential LRT	
		Hauptfläche	Ja
		Flächenanteil	80 %
		FFH-Unters.Fläche	Nein
		Saatgutfläche	Nein

Weitere Angaben

Merkmal	Wert
Boden	
Feuchte	6 - mäßig feucht und wechselfeucht
Stickstoffgehalt	6 - mäßig stickstoffarm bis stickstoffreich
Standort, Relief	
Relief	mit Knick-Wall
Belichtung	7 - halbsonnig
Luft	keine Besonderheiten
Veg. - Deckg./Ant.	
Gesamt	100 %
1. Baumschicht	50 %
Strauchschicht	50 %
1. Krautschicht	50 %

Erhebungsbogen

B

Projekt	Biotopkartierung Hamburg	Interne Nr.	60020
		DK5 DK5-GK	7638 7640
Handlungsbedarf	Nein	DK5 - Name	Rahlstedt
Bearbeitung	GRO	Biotop-Nr. alt	102 37
Räumliche Abbildung	Linie	Kartierung	15.10.1998
Anzahl Abschnitte	4	Fläche / Länge [m²/m]	1567,007
		Breite (lineare Abb.) [m]	

Zeigerwerte der Pflanzenartenliste (Auswertung)

Standort	Belichtung	halbsonnig	6,6
Boden	Feuchte	mäßig feucht und wechselfeucht	6,1
	Stickstoff (N)	mäßig stickstoffarm bis stickstoffreich	6,5
	Reaktion	schwach sauer	6
Vegetation	Mahdverträglichkeit	schnittempfindlich bis mäßig schnittverträglich	3,8
Zeigerwerte	Futterwert	sehr geringwertiges Futter	2,4
	Wechselfeuchteanzeiger		8
	Giftpflanzen		0
	Überschw.anzeiger		3

Pflanzenartenliste

Gruppe / Pflanzenart	MS	M	W	Vs	St	PA	Ph	Sz	VS	V	G	cf	§	Rote Liste			
														HH	ND	SH	D
Tracheobionta (Gefäßpflanzen)																	
Acer campestre (Feld-Ahorn)	7	X		S													
Aegopodium podagraria (Giersch)	7	X		-													
Agrostis capillaris (Rotes Straußgras)	7	X		-													
Alnus glutinosa (Schwarz-Erle)	7	X		S													
Alnus glutinosa (Schwarz-Erle)	7	h		B1													
Artemisia vulgaris (Gewöhnlicher Beifuß)	7	X		-													
Calamagrostis epigejos (Land-Reitgras)	7	X		-													
Calystegia sepium (Zaun-Winde)	7	X		-													
Carex hirta (Behaarte Segge)	7	X		-													
Carpinus betulus (Hainbuche)	7	X		S													
Cirsium arvense (Acker-Kratzdistel)	7	X		-													
Cirsium vulgare (Gewöhnliche Kratzdistel)	7	X		-													
Cornus spec. (Kornelkirsche)	7	X		S													
Corylus avellana (Haselnuss)	1	+		-													
Corylus avellana (Haselnuss)	7	X		S													
Cotoneaster spec. (Zwergmispel)	7	X		-													
Crataegus monogyna (Eingrifflicher Weißdorn)	7	X		S													
Dactylis glomerata (Wiesen-Knäuelgras)	7	X		-													
Daucus carota (Wilde Möhre)	1	+		-													
Deschampsia cespitosa (Rasen-Schmiele)	7	X		-													
Deschampsia flexuosa (Draht-Schmiele)	7	X		-													
Dryopteris filix-mas (Gewöhnlicher Wurmfarne)	1	+		-													
Elymus repens (Gewöhnliche Quecke)	7	X		-													
Epilobium angustifolium (Schmalblättriges Weidenröschen)	7	X		-													
Fallopia japonica (Japanischer Staudenknöterich)	7	X		-													
Festuca altissima (Wald-Schwingel)	1	+		-									2				
Frangula alnus (Faulbaum)	7	X		S													
Galium aparine (Kletten-Labkraut)	7	X		-													
Geum urbanum (Echte Nelkenwurz)	7	X		-													
Glechoma hederacea (Gundermann)	7	X		-													
Heracleum sphondylium (Wiesen-Bärenklau)	7	X		-													
Hieracium murorum (Mauer-Habichtskraut)	1	+		-									2				
Holcus lanatus (Wolliges Honiggras)	7	X		-													
Hypericum perforatum (Echtes Johanniskraut)	7	X		-													
Lotus pedunculatus (Sumpf-Hornklee)	1	+		-										V			

Erhebungsbogen

B

Projekt	Biotopkartierung Hamburg	Interne Nr.	60020
		DK5 DK5-GK	7638 7640
Handlungsbedarf	Nein	DK5 - Name	Rahlstedt
Bearbeitung	GRO	Biotop-Nr. alt	102 37
Räumliche Abbildung	Linie	Kartierung	15.10.1998
Anzahl Abschnitte	4	Fläche / Länge [m²/m]	1567,007
		Breite (lineare Abb.) [m]	

Pflanzenartenliste

Gruppe / Pflanzenart	MS	M	W	Vs	St	PA	Ph	Sz	VS	V	G	cf	§	Rote Liste					
														HH	ND	SH	D		
Lysimachia vulgaris (Gewöhnlicher Gilbweiderich)	7	X		-															
Plantago major (Breit-Wegerich)	7	X		-															
Poa annua (Einjähriges Rispengras)	7	X		-															
Poa trivialis (Gewöhnliches Rispengras)	7	X		-															
Populus tremula (Zitter-Pappel)	7	h		-															
Prunus padus (Echte Traubenkirsche)	7	X		S															
Prunus spinosa spinosa (Schlehe)	7	X		S															
Quercus robur (Stiel-Eiche)	7	X		S															
Quercus robur (Stiel-Eiche)	7	d		B1															
Ranunculus repens (Kriechender Hahnenfuß)	7	X		-															
Rosa canina (Hunds-Rose)	1	+		S															
Rubus fruticosus agg. (Artengruppe Echte Brombeere)	7	h		S															
Rumex conglomeratus (Knäuel-Ampfer)	1	+		-															
Rumex obtusifolius (Stumpfbblätteriger Ampfer)	7	X		-															
Salix caprea (Sal-Weide)	7	X		S															
Sambucus nigra (Schwarzer Holunder)	1	+		S															
Silene dioica (Rote Lichtnelke)	1	+		-															
Sisymbrium officinale (Weg-Rauke)	1	+		-															
Sonchus oleraceus (Kohl-Gänsedistel)	7	X		-															
Sorbus aucuparia (Eberesche)	7	X		B2															
Stellaria media (Vogelmiere)	1	+		-															
Tanacetum vulgare (Rainfarn)	1	+		-															
Taraxacum spec. (Löwenzahn)	1	+		-															
Urtica dioica (Große Brennnessel)	7	X		-															
Viburnum opulus (Gewöhnlicher Schneeball)	1	+		S															
Vicia cracca (Vogel-Wicke)	7	X		-															
																	Anzahl Rote Liste Arten	2	1
																	Anzahl Arten	58	

MS: Mengensystem; M: Mengenangabe, W: Bewertung der Art (FFH-Monitoring), Vs: Vegetationsschicht, St: Status, PA: Autor Phänologie; Ph: Phänologie, Sz: Soziabilität, VS: Vitalitätssystem, V: Vitalität, G: Geschlecht, cf: unsichere Bestimmung, §: Schutz nach BNatSchG, HH: Rote Liste Hamburg, Nds: Rote Liste Niedersachsen, SH: Rote Liste Schleswig-Holstein, D: Rote Liste Deutschland

Teilflächenbeschreibung

Teilflächentyp		Teilflächen-Nr.	2
Biotoptyp	Halbruderale Gras- und Staudenflur mittlerer Standorte (2000)	Biotoptyp	AKM
- Zusatz		- gesetzl. Grundl.	
FFH-LRT		FFH-LRT	
Beschreibung		Entw.potential LRT	
		Hauptfläche	
		Flächenanteil	20 %
		FFH-Unters.Fläche	Nein
		Saatgutfläche	Nein

Erhebungsbogen

B

Projekt	Biotopkartierung Hamburg			Interne Nr.	60020	
				DK5 DK5-GK	7638	7640
				DK5 - Name	Rahlstedt	
Handlungsbedarf	Nein			Biotop-Nr. alt	102	37
Bearbeitung	GRO	Kopie	Nein	Kartierung	15.10.1998	
Räumliche Abbildung	Linie			Fläche / Länge [m²/m]	1567,007	
Anzahl Abschnitte	4			Breite (lineare Abb.) [m]		