

Erhebungsbogen

B

Projekt	Biotopkartierung Hamburg	Interne Nr.	94549
		DK5 DK5-GK	7636 7638
Handlungsbedarf	Nein	DK5 - Name	Barsbüttel
Bearbeitung	ROG	Biotop-Nr. alt	89 28
Räumliche Abbildung	Linie	Kartierung	08.07.2015
Anzahl Abschnitte	5	Fläche / Länge [m²/m]	1116,67
		Breite (lineare Abb.) [m]	5

Gesetzlicher Schutz	§ 14 (2) 2.2 Knicks	Schutz nur teilweise	Nein
----------------------------	---------------------	-----------------------------	-------------

Gesamtbewertung	5	Noch wertvoll, gut entwicklungsfähig
– Alter	6	Biotop mittleren Alters, 50 bis 100 Jahre
– Belastungsgrad	6	Flächenhaft geringe oder örtlich stärkere oder Vorbelastung mit deutlichem Einfluß
– Ökolog. Funktion	6	Hohe Bedeutung in einem Biotopkomplex, für den lokalen Biotopverbund oder als Puffer
– Seltenheit	6	Seltener Biotoptyp, ohne seltene oder bedrohte Pflges., ungesättigtes Artenspektrum, reliktsche RL-Arten

Bestandsbeschreibung

Degenerierte Knicks aus durchgewachsenen Eichen und Birken. Die Wälle sind stellenweise erodiert. Teilweise sind die Knicks in die angrenzenden Pferdeweiden einbezogen, so dass es zu Stammschäden und fehlender Krautschicht aufgrund von Verbiß kommt. Die Knicks an der Landesgrenze (Abschnitte 3 und 4) sind in deutlich besserem Zustand.

Vorkommen an Biotoptypen

1	TF	Typ	HF	F.Anteil
2	BTYP	Biotoptyp		- gesetzl. Grundl.
3	Zusatz	Zusatz zum Biotoptypen		
4	LRT	Lebensraumtyp		
1	1		Ja	100 %
2	HWB	Durchgewachsener Knick (2000)		

Räumliche Lage

Lagebeschreibung	zwischen Grunewald- und Barsbütteler Straße		
Nachbarnutzung/en	Grünland (v.a. Pferdeweiden)		
Rechtswert (X)	576078	Hochwert (Y)	5937255
Bezirk	Wandsbek	Naturraum	Glinder Geest (696.10)
Stadtteil (OT-Nr.)	Jenfeld (512)	Gemarkung	Jenfeld (550)
Digitaler Grünplan	<input type="checkbox"/> Hafengesamtgebiet	<input type="checkbox"/> Ramsargebiet	<input type="checkbox"/> EG-Vogelschutzgeb.
Ausgleichsflächen	<input type="checkbox"/> Biosphärenreservat	<input type="checkbox"/> Nationalpark	<input type="checkbox"/>
NSG / ND / LSG	LSG Duvenstedt, Bergstedt, Lemsahl-Mellingstedt, Volksdorf und Rahlstedt [HH-2009 / Anteil: 13%], LSG Wandsbeker Geest [HH-2045 / Anteil: 87%]		
FFH-GEBIET			
Wasserschutzgebiet			

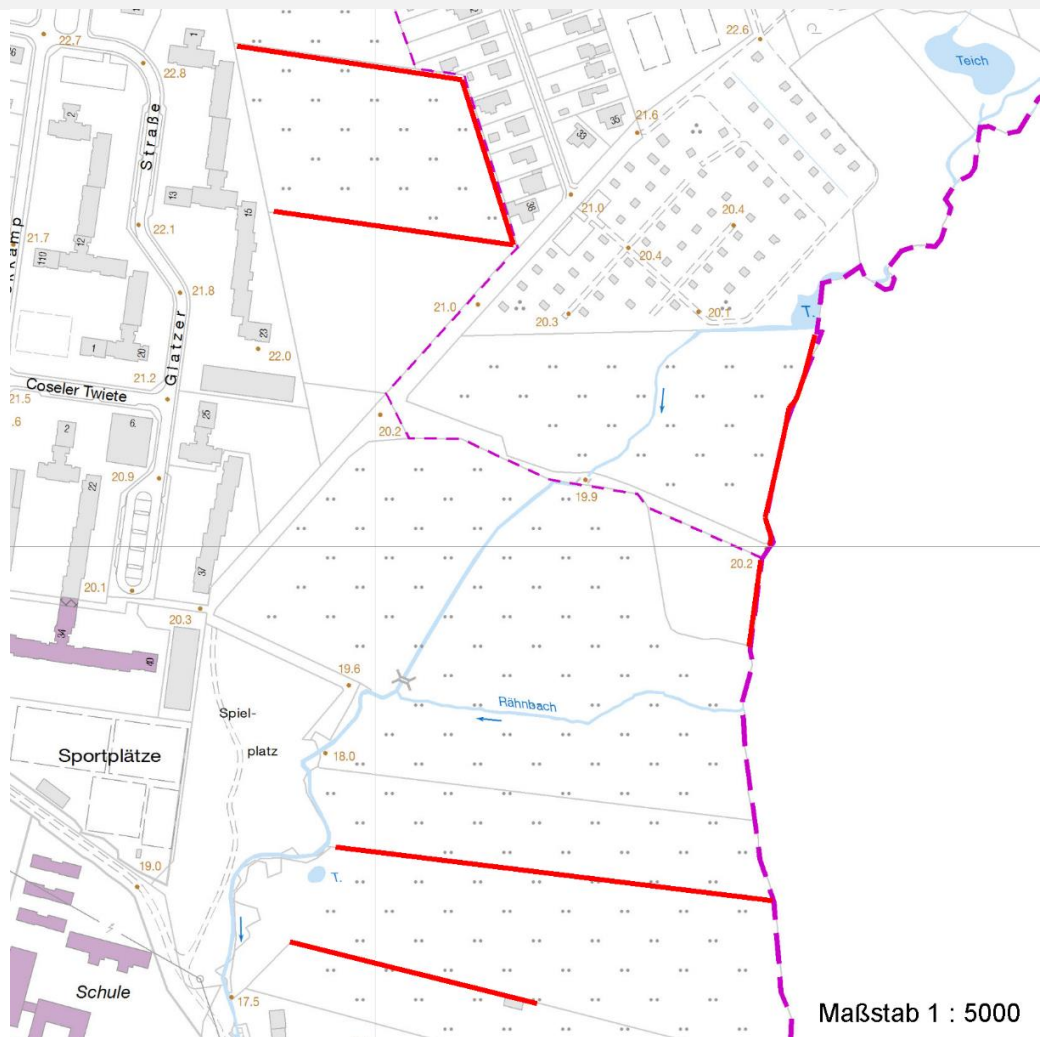
Erhebungsbogen

B

Projekt	Biotopkartierung Hamburg	Interne Nr.	94549
		DK5 DK5-GK	7636 7638
		DK5 - Name	Barsbüttel
Handlungsbedarf	Nein	Biotop-Nr. alt	89 28
Bearbeitung	ROG	Kartierung	08.07.2015
Räumliche Abbildung	Linie	Fläche / Länge [m²/m]	1116,67
Anzahl Abschnitte	5	Breite (lineare Abb.) [m]	5

Räumliche Lage

Karte



Weitere Erhebungsbögen

Interne Nr.	Interne Nr. Zuordnung	DK5	Biotop-Nr.	Kartierung	Zuordnung	DK5 (GK)	Biotop-Nr. (alt)
94549	59833	7636	47	12.09.2006	<	7638	28

Zuordnung: N = nachfolgende Kartierung, K = weitere Kartierungen (zeitlich vorher oder nachher)

Weitere Angaben

Merkmal	Wert
Auswertung	
Gefährdung / Einflüsse	Aufgabe der Nutzung oder Pflege Nivellierung der Geländeform Verbisschäden Vertritt
Wertgesichtspunkte	Bedeutung für das Landschaftsbild Bestandteil der historischen Kulturlandschaft

Erhebungsbogen

B

Projekt	Biotopkartierung Hamburg	Interne Nr.	94549
		DK5 DK5-GK	7636 7638
Handlungsbedarf	Nein	DK5 - Name	Barsbüttel
Bearbeitung	ROG	Biotop-Nr. alt	89 28
Räumliche Abbildung	Linie	Kartierung	08.07.2015
Anzahl Abschnitte	5	Fläche / Länge [m²/m]	1116,67
		Breite (lineare Abb.) [m]	5

Weitere Angaben

Merkmal	Wert
Maßnahmen	Bedeutung für den Biotopverbund Absperrern, Einzäunen - 1.6 Strauchschicht nachpflanzen - 8.5 Knick auf den Stock setzen - 8.1 Überhälter entwickeln/nachpflanzen - 8.4

Teilflächenbeschreibung

Teilflächentyp		Teilflächen-Nr.	1
Biotoptyp	Durchgewachsener Knick (2000)	Biotoptyp	HWB
- Zusatz		- gesetzl. Grundl.	
FFH-LRT		FFH-LRT	
Beschreibung		Entw.potential LRT	
		Hauptfläche	Ja
		Flächenanteil	100 %
		FFH-Unters.Fläche	Nein
		Saatgutfläche	Nein

Zeigerwerte der Pflanzenartenliste (Auswertung)

Standort	Belichtung	halbsonnig bis halbschattig	6,1
Boden	Feuchte	frisch und mäßig frisch	5,3
	Stickstoff (N)	stickstoffreich	6,9
	Reaktion	mäßig sauer	4,8
Vegetation	Mahdverträglichkeit	schnittempfindlich bis mäßig schnittverträglich	3,7
Zeigerwerte	Futterwert	fast wertloses Futter	1,2
	Wechselfeuchteanzeiger		1
	Giftpflanzen		0
	Überschw.anzeiger		0

Pflanzenartenliste

Gruppe / Pflanzenart	MS	M	W	Vs	St	PA	Ph	Sz	VS	V	G	cf	Rote Liste			
													§	HH	ND	SH
Tracheobionta (Gefäßpflanzen)																
Acer campestre (Feld-Ahorn)	7	w														
Betula pendula (Hänge-Birke)	7	h														
Corylus avellana (Haselnuss)	7	h														
Crataegus laevigata (Zweigriffliiger Weißdorn)	7	w														
Crataegus monogyna (Eingriffliiger Weißdorn)	7	w														
Elymus repens (Gewöhnliche Quecke)	7	w														
Galeopsis tetrahit (Gewöhnlicher Hohlzahn)	7	w														
Geum urbanum (Echte Nelkenwurz)	7	h														
Glechoma hederacea (Gundermann)	7	h														
Ligustrum vulgare (Gemeiner Liguster)	7	w														
Milium effusum (Wald-Flattergras)	7	w														
Populus tremula (Zitter-Pappel)	7	w														

Erhebungsbogen

B

Projekt	Biotopkartierung Hamburg	Interne Nr.	94549
		DK5 DK5-GK	7636 7638
Handlungsbedarf	Nein	DK5 - Name	Barsbüttel
Bearbeitung	ROG	Biotop-Nr. alt	89 28
Räumliche Abbildung	Linie	Kartierung	08.07.2015
Anzahl Abschnitte	5	Fläche / Länge [m²/m]	1116,67
		Breite (lineare Abb.) [m]	5

Pflanzenartenliste

Gruppe / Pflanzenart	MS	M	W	Vs	St	PA	Ph	Sz	VS	V	G	cf	§	Rote Liste			
														HH	ND	SH	D
Prunus avium (Vogel-Kirsche)	7	w															
Prunus serotina (Späte Traubenkirsche)	7	w															
Quercus robur (Stiel-Eiche)	7	h															
Rubus fruticosus agg. (Artengruppe Echte Brombeere)	7	w															
Sambucus nigra (Schwarzer Holunder)	7	h															
Sorbus aucuparia (Eberesche)	7	h															
Urtica dioica (Große Brennnessel)	7	w															
Anzahl Rote Liste Arten																	
Anzahl Arten														19			

MS: Mengensystem; M: Mengenangabe, W: Bewertung der Art (FFH-Monitoring), Vs: Vegetationsschicht, St: Status, PA: Autor Phänologie; Ph: Phänologie, Sz: Soziabilität, VS: Vitalitätssystem; V: Vitalität, G: Geschlecht, cf: unsichere Bestimmung, §: Schutz nach BNatSchG, HH: Rote Liste Hamburg, Nds: Rote Liste Niedersachsen, SH: Rote Liste Schleswig-Holstein, D: Rote Liste Deutschland