

# Erhebungsbogen

**B**

<b>Projekt</b>	Biotopkartierung Hamburg	<b>Interne Nr.</b>	59831
		<b>DK5   DK5-GK</b>	<b>7636</b> 7638
<b>Handlungsbedarf</b>	Nein	<b>DK5 - Name</b>	Barsbüttel
<b>Bearbeitung</b>	LUD	<b>Biotop-Nr.   alt</b>	<b>54</b> 42
<b>Räumliche Abbildung</b>	Linie	<b>Kartierung</b>	17.08.1999
<b>Anzahl Abschnitte</b>	4	<b>Fläche / Länge [m<sup>2</sup>/m]</b>	1074,457
		<b>Breite (lineare Abb.) [m]</b>	3,5

<b>Gesetzlicher Schutz</b>	§ 14 (2) 2.2 Knicks	<b>Schutz nur teilweise</b>	Nein
----------------------------	---------------------	-----------------------------	------

<b>Gesamtbewertung</b>	6 Wertvoll
– <b>Alter</b>	6 Biotop mittleren Alters, 50 bis 100 Jahre
– <b>Belastungsgrad</b>	6 Flächenhaft geringe oder örtlich stärkere oder Vorbelastung mit deutlichem Einfluß
– <b>Ökolog. Funktion</b>	7 Sehr hohe Bedeutung in einem Biotopkomplex, für den lokalen Biotopverbund oder als Puffer
– <b>Seltenheit</b>	6 Seltener Biotoptyp, ohne seltene oder bedrohte Pflges., ungesättigtes Artenspektrum, reliktsiche RL-Arten

## Bestandsbeschreibung

Ungepflegter Doppelknick bzw. Knick (Abschnitte 42.01 - 42.03) aus dominant Stiel-Eichen und häufiger Schwarz-Erlen in der Baum- und Strauchschicht. Dazu gesellen sich zahlreiche andere Sträucher. Der Knick wird von einem Streifen ausdauernder krautiger Ruderalfluren sowie stellenweise ruderaler Grasfluren begleitet. Die Krautschicht ist artenreich.

42.01: Knick mit Stiel-Eichen-Überhältern und z.T. begleitenden Graben

42.02: Gut erhaltener dichter Baum-Strauchknick mit häufig Schwarz-Erle in der Strauchschicht.

42.03: Knick mit häufig Zitter-Pappeln, bildet mit dem Knick der gegenüberliegenden Barsbütteler Seite einen Redder / Doppelknick.

## Vorkommen an Biotoptypen

1	TF	Typ	HF	F.Anteil
2	BTYP	Biotoptyp		- gesetzl. Grundl.
3	Zusatz	Zusatz zum Biotoptypen		
4	LRT	Lebensraumtyp		
1	1		Ja	75 %
2	HWB	Durchgewachsener Knick (2000)		
1	2			15 %
2	HWM	Strauch-Baum-Knick (2000)		
1	3			10 %
2	HWD	Degenerierter Knick (2000)		

## Räumliche Lage

<b>Lagebeschreibung</b>	Östlich vom Schleemer Bach		
<b>Nachbarnutzung/en</b>	Grünland (Wiese), Ackerland, Gehölz		
<b>Rechtswert (X)</b>	577594	<b>Hochwert (Y)</b>	5937970
<b>Bezirk</b>	Wandsbek	<b>Naturraum</b>	Glinder Geest (696.10)
<b>Stadtteil (OT-Nr.)</b>	Rahlstedt (526)	<b>Gemarkung</b>	Alt-Rahlstedt (544)
<b>Digitaler Grünplan</b>	<input checked="" type="checkbox"/> <b>Hafengesamtgebiet</b>	<input type="checkbox"/> <b>Ramsargebiet</b>	<input type="checkbox"/> <b>EG-Vogelschutzgeb.</b>
<b>Ausgleichsflächen</b>	<input type="checkbox"/> <b>Biosphärenreservat</b>	<input type="checkbox"/> <b>Nationalpark</b>	
<b>NSG / ND / LSG</b>	LSG Duvenstedt, Bergstedt, Lemsahl-Mellingstedt, Volksdorf und Rahlstedt [ HH-2009 / Anteil: 83% ]		
<b>FFH-GEBIET</b>			
<b>Wasserschutzgebiet</b>			

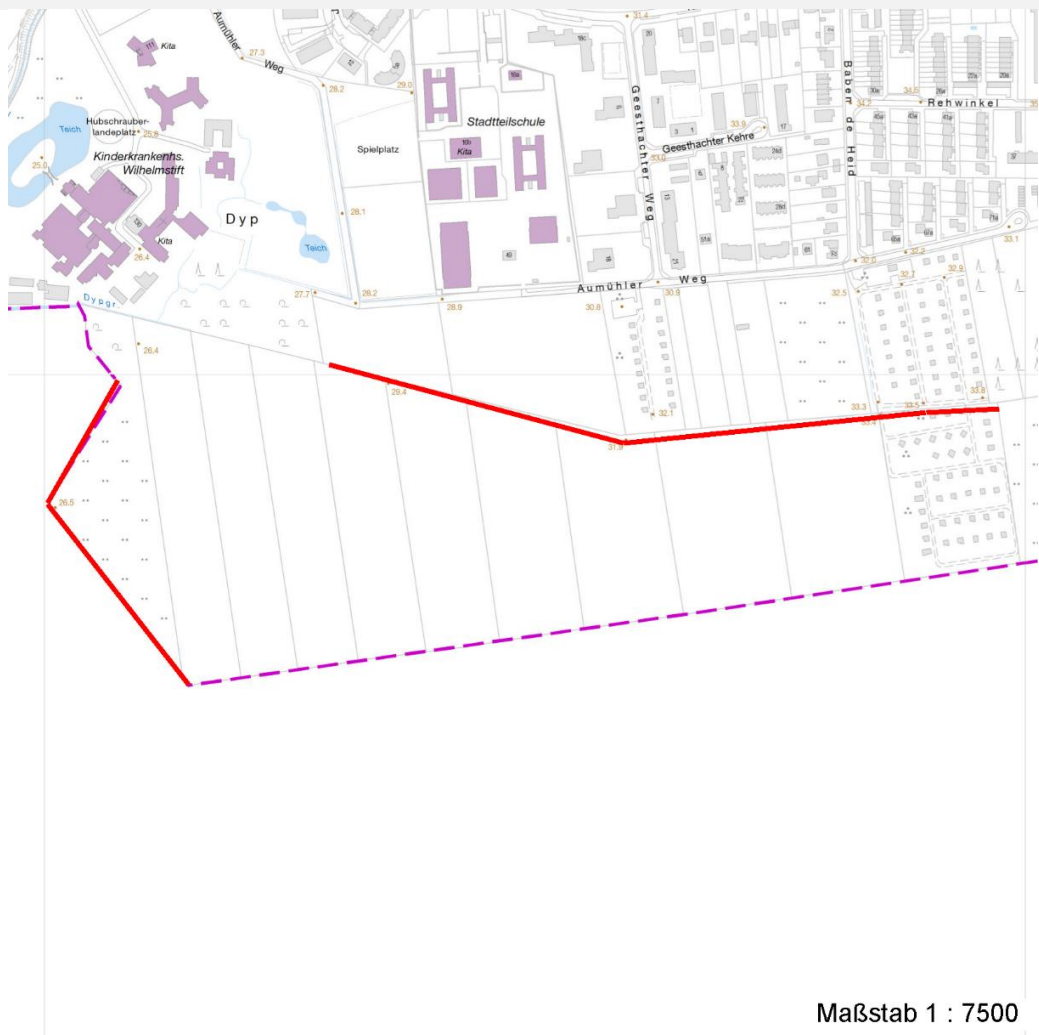
# Erhebungsbogen

**B**

<b>Projekt</b>	Biotopkartierung Hamburg	<b>Interne Nr.</b>	59831
		<b>DK5   DK5-GK</b>	<b>7636</b> 7638
		<b>DK5 - Name</b>	Barsbüttel
<b>Handlungsbedarf</b>	Nein	<b>Biotop-Nr.   alt</b>	<b>54</b> 42
<b>Bearbeitung</b>	LUD	<b>Kartierung</b>	17.08.1999
<b>Räumliche Abbildung</b>	Linie	<b>Fläche / Länge [m<sup>2</sup>/m]</b>	1074,457
<b>Anzahl Abschnitte</b>	4	<b>Breite (lineare Abb.) [m]</b>	3,5

## Räumliche Lage

### Karte



## Weitere Erhebungsbögen

Interne Nr.	Interne Nr. Zuordnung	DK5	Biotop-Nr.	Kartierung	Zuordnung	DK5 (GK)	Biotop-Nr. (alt)
59831	59832	7636	54	31.08.2006	K	7638	42
59831	59838	7636	45	15.10.1987	>	7638	20

Zuordnung: N = nachfolgende Kartierung, K = weitere Kartierungen (zeitlich vorher oder nachher)

## Foto

Interne Nr.	Index	Dateiname	Aufnahmerichtung
47151	0	7636_54_170899_1.JPG	NE

## Weitere Angaben

Merkmal	Wert
<b>Auswertung</b>	
Gefährdung / Einflüsse	Eutrophierung

# Erhebungsbogen

**B**

<b>Projekt</b>	Biotopkartierung Hamburg	<b>Interne Nr.</b>	59831
		<b>DK5   DK5-GK</b>	<b>7636</b> 7638
<b>Handlungsbedarf</b>	Nein	<b>DK5 - Name</b>	Barsbüttel
<b>Bearbeitung</b>	LUD	<b>Biotop-Nr.   alt</b>	<b>54</b> 42
<b>Räumliche Abbildung</b>	Linie	<b>Kartierung</b>	17.08.1999
<b>Anzahl Abschnitte</b>	4	<b>Fläche / Länge [m<sup>2</sup>/m]</b>	1074,457
		<b>Breite (lineare Abb.) [m]</b>	3,5

## Weitere Angaben

Merkmal	Wert
Wertgesichtspunkte	Artenreich Reste von kulturhistorisch typischen Strukturen Wertvolles Vernetzungsbiotop Wichtiger Teilbereich eines grösseren Landschaftskomplexes
zoologisch bedeutsame Strukturen	Zoologisch sehr wertvoll Blütenreiche Fluren Dichte spontane Gebüsche
Bedeutung für Tiergruppe	Alte Bäume mit Höhlen Insekten Vögel
Maßnahmen	Kleinsäuger An- bzw. Nachpflanzung standortgerechter Sträucher In einigen Bereichen Nachpflanzung standortgerechter Knicksträucher Kein Biozideinsatz Knickpflege

## Foto

<b>Fotodatei</b>	7636_54_170899_1.JPG	<b>Fotodatei</b>
<b>Bildbeschreibung</b>	Stiel-Eichen-Knick	<b>Bildbeschreibung</b>
<b>Aufnahmerichtung</b>	NE	<b>Aufnahmerichtung</b>



## Teilflächenbeschreibung

<b>Teilflächentyp</b>		<b>Teilflächen-Nr.</b>	1
<b>Biotoptyp</b>	Durchgewachsener Knick (2000)	<b>Biotoptyp</b>	HWB
- Zusatz		- gesetzl. Grundl.	
<b>FFH-LRT</b>		<b>FFH-LRT</b>	
<b>Beschreibung</b>	Standort: durchgewachsener Stiel-Eichen-Knick	<b>Entw.potential LRT</b>	
		<b>Hauptfläche</b>	Ja
		<b>Flächenanteil</b>	75 %
		<b>FFH-Unters.Fläche</b>	Nein
		<b>Saatgutfläche</b>	Nein

# Erhebungsbogen

**B**

<b>Projekt</b>	Biotopkartierung Hamburg	<b>Interne Nr.</b>	59831
		<b>DK5   DK5-GK</b>	<b>7636</b> 7638
<b>Handlungsbedarf</b>	Nein	<b>DK5 - Name</b>	Barsbüttel
<b>Bearbeitung</b>	LUD	<b>Biotop-Nr.   alt</b>	<b>54</b> 42
<b>Räumliche Abbildung</b>	Linie	<b>Kartierung</b>	17.08.1999
<b>Anzahl Abschnitte</b>	4	<b>Fläche / Länge [m<sup>2</sup>/m]</b>	1074,457
		<b>Breite (lineare Abb.) [m]</b>	3,5

## Weitere Angaben

Merkmal	Wert
<b>Boden</b>	
Feuchte	6 - mäßig feucht und wechselfeucht
Stickstoffgehalt	7 - stickstoffreich
<b>Standort, Relief</b>	
Relief	Wall, z.T. degeneriert
Belichtung	7 - halbsonnig
Luft	keine Besonderheiten
<b>Veg. - Deckg./Ant.</b>	
Gesamt	90 %
1. Baumschicht	55 %
2. Baumschicht	20 %
Strauchschicht	50 %
1. Krautschicht	40 %

## Zeigerwerte der Pflanzenartenliste (Auswertung)

<b>Standort</b>	<b>Belichtung</b>	halbsonnig	6,7
<b>Boden</b>	<b>Feuchte</b>	mäßig feucht und wechselfeucht	6
	<b>Stickstoff (N)</b>	stickstoffreich	6,6
	<b>Reaktion</b>	schwach sauer	6,1
<b>Vegetation</b>	<b>Mahdverträglichkeit</b>	mäßig schnittverträglich (erster Schnitt nicht vor 1. Juli)	4,6
<b>Zeigerwerte</b>	<b>Futterwert</b>	mäßige Futterqualität	4,1
	<b>Wechselfeuchteanzeiger</b>		7
	<b>Giftpflanzen</b>		0
	<b>Überschw.anzeiger</b>		1

## Pflanzenartenliste

Gruppe / Pflanzenart	MS	M	W	Vs	St	PA	Ph	Sz	VS	V	G	cf	Rote Liste					
													§	HH	ND	SH	D	
<b>Tracheobionta (Gefäßpflanzen)</b>																		
Aegopodium podagraria (Giersch)	7	X		-														
Agrostis capillaris (Rotes Straußgras)	7	X		-														
Agrostis stolonifera (Ausläufer-Straußgras)	7	X		-														
Alnus glutinosa (Schwarz-Erle)	7	h		S														
Artemisia vulgaris (Gewöhnlicher Beifuß)	7	X		-														
Betula pendula (Hänge-Birke)	7	w		B2														
Calamagrostis epigejos (Land-Reitgras)	7	X		-														
Calystegia sepium (Zaun-Winde)	7	X		-														
Carex hirta (Behaarte Segge)	7	X		-														
Carpinus betulus (Hainbuche)	7	X		S														
Cirsium arvense (Acker-Kratzdistel)	7	X		-														
Cirsium vulgare (Gewöhnliche Kratzdistel)	7	X		-														
Corylus avellana (Haselnuss)	7	w		S														
Cotoneaster spec. (Zwergmispel)	7	X		-														
Crataegus monogyna (Eingrifflicher Weißdorn)	7	X		S														
Dactylis glomerata (Wiesen-Knäuelgras)	7	X		-														
Daucus carota (Wilde Möhre)	7	w		-														



# Erhebungsbogen

**B**

<b>Projekt</b>	Biotopkartierung Hamburg	<b>Interne Nr.</b>	59831
		<b>DK5   DK5-GK</b>	<b>7636</b> 7638
<b>Handlungsbedarf</b>	Nein	<b>DK5 - Name</b>	Barsbüttel
<b>Bearbeitung</b>	LUD	<b>Biotop-Nr.   alt</b>	<b>54</b> 42
<b>Räumliche Abbildung</b>	Linie	<b>Kartierung</b>	17.08.1999
<b>Anzahl Abschnitte</b>	4	<b>Fläche / Länge [m<sup>2</sup>/m]</b>	1074,457
		<b>Breite (lineare Abb.) [m]</b>	3,5

## Teilflächenbeschreibung

<b>Teilflächentyp</b>		<b>Teilflächen-Nr.</b>	2
<b>Biotoptyp</b>	Strauch-Baum-Knick (2000)	<b>Biotoptyp</b>	HWM
- Zusatz		- gesetzl. Grundl.	
<b>FFH-LRT</b>		<b>FFH-LRT</b>	
<b>Beschreibung</b>		<b>Entw.potential LRT</b>	
		<b>Hauptfläche</b>	
		<b>Flächenanteil</b>	15 %
		<b>FFH-Unters.Fläche</b>	Nein
		<b>Saatgutfläche</b>	Nein

## Teilflächenbeschreibung

<b>Teilflächentyp</b>		<b>Teilflächen-Nr.</b>	3
<b>Biotoptyp</b>	Degenerierter Knick (2000)	<b>Biotoptyp</b>	HWD
- Zusatz		- gesetzl. Grundl.	
<b>FFH-LRT</b>		<b>FFH-LRT</b>	
<b>Beschreibung</b>		<b>Entw.potential LRT</b>	
		<b>Hauptfläche</b>	
		<b>Flächenanteil</b>	10 %
		<b>FFH-Unters.Fläche</b>	Nein
		<b>Saatgutfläche</b>	Nein