

Erhebungsbogen

B

Projekt	Biotopkartierung Hamburg	Interne Nr.	59853
		DK5 DK5-GK	7636 7638
Handlungsbedarf	Nein	DK5 - Name	Barsbüttel
Bearbeitung	LUD	Biotop-Nr. alt	52 38
Räumliche Abbildung	Linie	Kartierung	30.08.1999
Anzahl Abschnitte	1	Fläche / Länge [m²/m]	85,138
		Breite (lineare Abb.) [m]	1,1

Gesetzlicher Schutz **_ kein gesetzl. Schutz kein gesetzlich geschütztes Biotop** **Schutz nur teilweise** **Nein**

Gesamtbewertung	4	Verarmt, entwicklungsfähig
– Alter	4	Biotop mittleren Alters, 10 bis 20 Jahre
– Belastungsgrad	3	Flächenhafte starke Belastung
– Ökolog. Funktion	6	Hohe Bedeutung in einem Biotopkomplex, für den lokalen Biotopverbund oder als Puffer
– Seltenheit	4	Verbr. Biotoptyp ohne biotoptypische Artenvielfalt, Ubiquisten

Bestandsbeschreibung

Schmaler Graben innerhalb einer Pferdeweide, an der Barsbütteler Straße gelegen. Der Graben und die angrenzende Böschung wurden vor nicht allzu langer Zeit gemäht. Noch zu erkennen ist, daß der Graben mit Wasser-Schwaden zugewachsen war und an der Uferböschung Mädesüß dominiert. Im Norden findet sich im Anfangsbereich Ufergehölz aus Schwarz-Erlen und Eingrifflichem Weißdorn.

Vorkommen an Biotoptypen

1	TF	Typ	HF	F.Anteil
2	BTYP	Biotoptyp		- gesetzl. Grundl.
3	Zusatz	Zusatz zum Biotoptypen		
4	LRT	Lebensraumtyp		
1	1		Ja	100 %
2	FGR	Nährstoffreicher Graben mit Stillgewässercharakter (2000)		
3	gr	Röhricht-Typ (gr)		

Räumliche Lage

Lagebeschreibung	Südlich der Barsbütteler Straße		
Nachbarnutzung/en	Pferdeweide, Barsbütteler Straße		
Rechtswert (X)	576047	Hochwert (Y)	5936232
Bezirk	Wandsbek	Naturraum	Glinder Geest (696.10)
Stadtteil (OT-Nr.)	Jenfeld (512)	Gemarkung	Jenfeld (550)
Digitaler Grünplan	<input type="checkbox"/> Hafengesamtgebiet	<input type="checkbox"/> Ramsargebiet	<input type="checkbox"/> EG-Vogelschutzgeb.
Ausgleichsflächen	<input type="checkbox"/> Biosphärenreservat	<input type="checkbox"/> Nationalpark	<input type="checkbox"/>
NSG / ND / LSG			
FFH-GEBIET			
Wasserschutzgebiet			

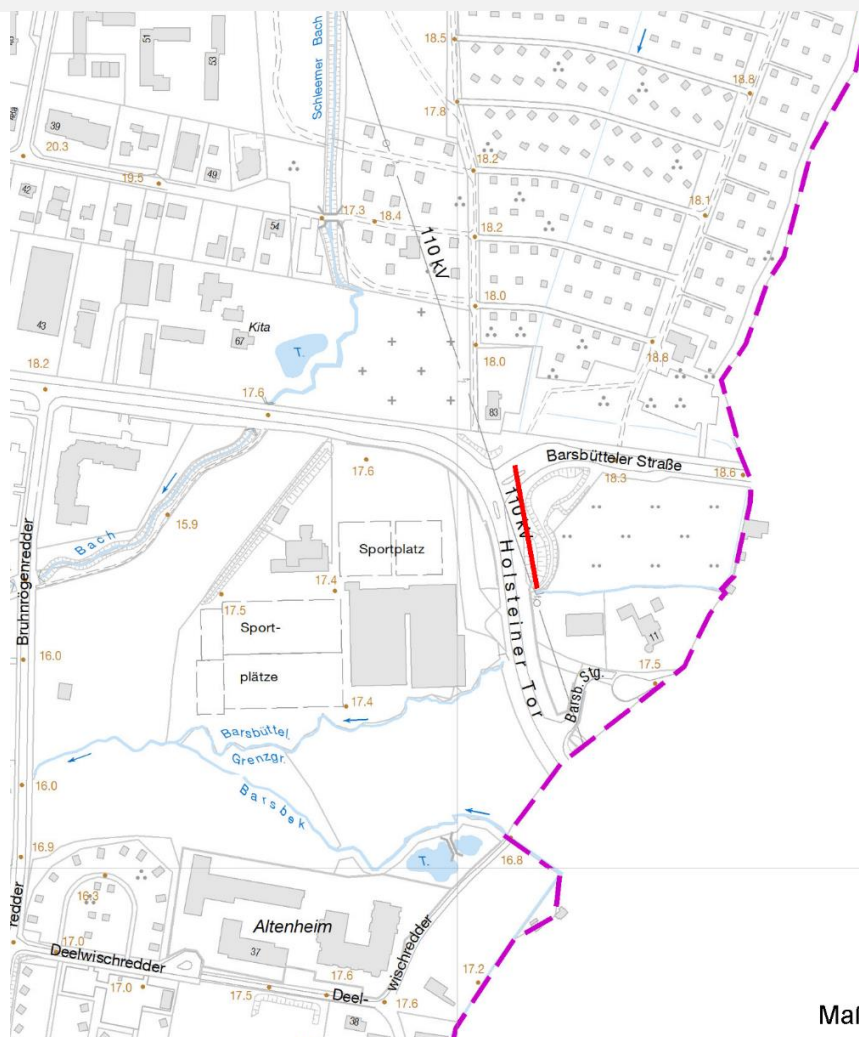
Erhebungsbogen

B

Projekt	Biotopkartierung Hamburg		Interne Nr.	59853	
			DK5 DK5-GK	7636	7638
Handlungsbedarf	Nein		DK5 - Name	Barsbüttel	
Bearbeitung	LUD	Kopie	Nein	Biotop-Nr. alt	52 38
Räumliche Abbildung	Linie		Kartierung	30.08.1999	
Anzahl Abschnitte	1		Fläche / Länge [m²/m]	85,138	
			Breite (lineare Abb.) [m]	1,1	

Räumliche Lage

Karte



Weitere Erhebungsbögen

Interne Nr.	Interne Nr. Zuordnung	DK5	Biotop-Nr.	Kartierung	Zuordnung	DK5 (GK)	Biotop-Nr. (alt)
59853	59825	7636	3	15.08.1987	<	7638	16

Zuordnung: N = nachfolgende Kartierung, K = weitere Kartierungen (zeitlich vorher oder nachher)

Weitere Angaben

Merkmal	Wert
Auswertung	
Gefährdung / Einflüsse	Maschinelle Grabenräumung Verbißschäden
Wertgesichtspunkte	Wichtiger Teilbereich eines grösseren Landschaftskomplexes
zoologisch bedeutsame Strukturen	Blütenreiche Fluren
Bedeutung für Tiergruppe	Blütenbesuchende Insekten
Maßnahmen	Absperrern, Einzäunen - 1.6

Erhebungsbogen

B

Projekt	Biotopkartierung Hamburg	Interne Nr.	59853
		DK5 DK5-GK	7636 7638
Handlungsbedarf	Nein	DK5 - Name	Barsbüttel
Bearbeitung	LUD	Biotop-Nr. alt	52 38
Räumliche Abbildung	Linie	Kartierung	30.08.1999
Anzahl Abschnitte	1	Fläche / Länge [m²/m]	85,138
		Breite (lineare Abb.) [m]	1,1

Teilflächenbeschreibung

Teilflächentyp		Teilflächen-Nr.	1
Biotoptyp	Nährstoffreicher Graben mit Stillgewässercharakter (2000)	Biotoptyp	FGR
- Zusatz	Röhricht-Typ (gr)	- gesetzl. Grundl.	
FFH-LRT		FFH-LRT	
Beschreibung		Entw.potential LRT	
Standort: Graben		Hauptfläche	Ja
		Flächenanteil	100 %
		FFH-Unters.Fläche	Nein
		Saatgutfläche	Nein

Weitere Angaben

Merkmal	Wert
Boden	
Feuchte	8 - naß
Stickstoffgehalt	7 - stickstoffreich
Gebietszuordnung	
Gebietsbezeichnung	Graben
Gewässer	
Böschungshöhe	0.50 m
Gewässertiefe	0.10 m
Länge	80.00 m
Breite	0.50 m
Wasserführung	w - wechselnde Wasserstände
Strömung	k - keine Strömung
Trübung	m - mittlere Trübung
Färbung	ohne Besonderheit
Geruch	ohne Besonderheit
Standort, Relief	
Relief	Regelprofil
Böschungsneigung	steil - 1:1 bis 1:2
Belichtung	8 - sonnig
Veg. - Deckg./Ant.	
Gesamt	95 %
Strauchschicht	8 %
1. Krautschicht	95 %

Erhebungsbogen

B

Projekt	Biotopkartierung Hamburg	Interne Nr.	59853
		DK5 DK5-GK	7636 7638
Handlungsbedarf	Nein	DK5 - Name	Barsbüttel
Bearbeitung	LUD	Biotop-Nr. alt	52 38
Räumliche Abbildung	Linie	Kartierung	30.08.1999
Anzahl Abschnitte	1	Fläche / Länge [m²/m]	85,138
		Breite (lineare Abb.) [m]	1,1

Zeigerwerte der Pflanzenartenliste (Auswertung)

Standort	Belichtung	sonnig	7,9
Boden	Feuchte	sehr naß	8,8
	Stickstoff (N)	stickstoffreich	7
	Reaktion	schwach basisch	7,9
Vegetation	Mahdverträglichkeit	schnittempfindlich bis mäßig schnittverträglich	3,6
Zeigerwerte	Futterwert	geringwertiges Futter	3,3
	Wechselfeuchteanzeiger		1
	Giftpflanzen		1
	Überschw.anzeiger		1

Pflanzenartenliste

Gruppe / Pflanzenart	MS	M	W	Vs	St	PA	Ph	Sz	VS	V	G	cf	§	Rote Liste			
														HH	ND	SH	D
Tracheobionta (Gefäßpflanzen)																	
Aegopodium podagraria (Giersch)	7	X		-													
Alnus glutinosa (Schwarz-Erle)	7	X		S													
Calystegia sepium (Zaun-Winde)	7	X		-													
Cirsium arvense (Acker-Kratzdistel)	7	X		-													
Crataegus monogyna (Eingrifflicher Weißdorn)	7	X		S													
Equisetum fluviatile (Teich-Schachtelhalm)	7	X		-													
Filipendula ulmaria (Mädesüß)	7	d		-													
Galium aparine (Kletten-Labkraut)	7	X		-													
Glechoma hederacea (Gundermann)	7	X		-													
Glyceria maxima (Wasser-Schwaden)	7	d		-													
Plantago major major (Großer Wegerich)	7	X		-													
Ranunculus repens (Kriechender Hahnenfuß)	7	X		-													
Rumex acetosa (Großer Sauerampfer)	7	X		-													
Rumex obtusifolius (Stumpfbliättriger Ampfer)	7	X		-													
Tanacetum vulgare (Rainfarn)	7	X		-													
Veronica beccabunga (Bachbungen-Ehrenpreis)	7	X		-													
	Anzahl Rote Liste Arten																
	Anzahl Arten													16			

MS: Mengensystem; M: Mengenangabe, W: Bewertung der Art (FFH-Monitoring), Vs: Vegetationsschicht, St: Status, PA: Autor Phänologie; Ph: Phänologie, Sz: Soziabilität, VS: Vitalitätssystem; V: Vitalität, G: Geschlecht, cf: unsichere Bestimmung, §: Schutz nach BNatSchG, HH: Rote Liste Hamburg, Nds: Rote Liste Niedersachsen, SH: Rote Liste Schleswig-Holstein, D: Rote Liste Deutschland