

# Erhebungsbogen

**B**

<b>Projekt</b>	Biotopkartierung Hamburg	<b>Interne Nr.</b>	59829
		<b>DK5   DK5-GK</b>	<b>7636</b> 7638
<b>Handlungsbedarf</b>	Nein	<b>DK5 - Name</b>	Barsbüttel
<b>Bearbeitung</b>	RIN	<b>Biotop-Nr.   alt</b>	<b>50</b> 33
<b>Räumliche Abbildung</b>	Linie	<b>Kartierung</b>	31.08.2006
<b>Anzahl Abschnitte</b>	1	<b>Fläche / Länge [m<sup>2</sup>/m]</b>	2368,799
		<b>Breite (lineare Abb.) [m]</b>	

**Gesetzlicher Schutz** § 30 (2) 1.1 Natürliche oder naturnahe Fließgewässer **Schutz nur teilweise** **Nein**

<b>Gesamtbewertung</b>	7	Besonders wertvoll
– <b>Alter</b>	7	Biotop hohen Alters, 100 bis 200 Jahre
– <b>Belastungsgrad</b>	6	Flächenhaft geringe oder örtlich stärkere oder Vorbelastung mit deutlichem Einfluß
– <b>Ökolog. Funktion</b>	7	Sehr hohe Bedeutung in einem Biotopkomplex, für den lokalen Biotopverbund oder als Puffer
– <b>Seltenheit</b>	7	Seltener Biotoptyp, mit seltenen oder bedrohten Pflges., gesättigtes Artenspektrum, einige RL-Arten

## Bestandsbeschreibung

Relativ naturnaher, 2 -3 m breiter Bach mit klarem, fließendem Wasser und überwiegend beschatteten Ufern. Streckenweise mäandriert der Bachlauf und es kommen Prallufer mit Abbruchkanten vor.

## Vorkommen an Biotoptypen

1	TF	Typ	HF	F.Anteil
2	BTYP	Biotoptyp		- gesetzl. Grundl.
3	Zusatz	Zusatz zum Biotoptypen		
4	LRT	Lebensraumtyp		
1	1		Ja	100 %
2	FBR	Bach, weitgehend naturnah (2000)		
4	kein LRT	kein Lebensraumtyp nach FFH-Richtlinie		

## Räumliche Lage

<b>Lagebeschreibung</b>	Schleemer Bach		
<b>Nachbarnutzung/en</b>	Kleingärten, Grünland, Acker		
<b>Rechtswert (X)</b>	576391	<b>Hochwert (Y)</b>	5937190
<b>Bezirk</b>	Wandsbek	<b>Naturraum</b>	Glinger Geest (696.10)
<b>Stadtteil (OT-Nr.)</b>	Jenfeld (512)	<b>Gemarkung</b>	Jenfeld (550)
<b>Digitaler Grünplan</b>	<input checked="" type="checkbox"/> <b>Hafengesamtgebiet</b>	<input type="checkbox"/> <b>Ramsargebiet</b>	<input type="checkbox"/> <b>EG-Vogelschutzgeb.</b>
<b>Ausgleichsflächen</b>	<input checked="" type="checkbox"/> <b>Biosphärenreservat</b>	<input type="checkbox"/> <b>Nationalpark</b>	
<b>NSG / ND / LSG</b>	LSG Duvenstedt, Bergstedt, Lemsahl-Mellingstedt, Volksdorf und Rahlstedt [ HH-2009 / Anteil: 32% ], LSG Wandsbeker Geest [ HH-2045 / Anteil: 40% ]		
<b>FFH-GEBIET</b>			
<b>Wasserschutzgebiet</b>			

# Erhebungsbogen

**B**

<b>Projekt</b>	Biotopkartierung Hamburg		<b>Interne Nr.</b>	59829	
			<b>DK5   DK5-GK</b>	<b>7636</b>	7638
<b>Handlungsbedarf</b>	Nein		<b>DK5 - Name</b>	Barsbüttel	
<b>Bearbeitung</b>	RIN	<b>Kopie</b> Nein	<b>Biotop-Nr.   alt</b>	<b>50</b>	33
<b>Räumliche Abbildung</b>	Linie		<b>Kartierung</b>	31.08.2006	
<b>Anzahl Abschnitte</b>	1		<b>Fläche / Länge [m<sup>2</sup>/m]</b>	2368,799	
			<b>Breite (lineare Abb.) [m]</b>		

## Räumliche Lage

Karte



## Weitere Erhebungsbögen

Interne Nr.	Interne Nr. Zuordnung	DK5	Biotop-Nr.	Kartierung	Zuordnung	DK5 (GK)	Biotop-Nr. (alt)
59829	59830	7636	50	26.08.1999	K	7638	33
59829	94551	7636	90	08.07.2015	N		
59829	94552	7636	91	08.07.2015	N		

Zuordnung: N = nachfolgende Kartierung, K = weitere Kartierungen (zeitlich vorher oder nachher)

## Foto

Interne Nr.	Index	Dateiname	Aufnahmerichtung
10474	0	7636_50_310806_1.JPG	

## Weitere Angaben

Merkmal	Wert
---------	------

Auswertung

20.04.2020

# Erhebungsbogen

**B**

<b>Projekt</b>	Biotopkartierung Hamburg	<b>Interne Nr.</b>	59829
		<b>DK5   DK5-GK</b>	<b>7636</b> 7638
<b>Handlungsbedarf</b>	Nein	<b>DK5 - Name</b>	Barsbüttel
<b>Bearbeitung</b>	RIN	<b>Biotop-Nr.   alt</b>	<b>50</b> 33
<b>Räumliche Abbildung</b>	Linie	<b>Kartierung</b>	31.08.2006
<b>Anzahl Abschnitte</b>	1	<b>Fläche / Länge [m<sup>2</sup>/m]</b>	2368,799
		<b>Breite (lineare Abb.) [m]</b>	

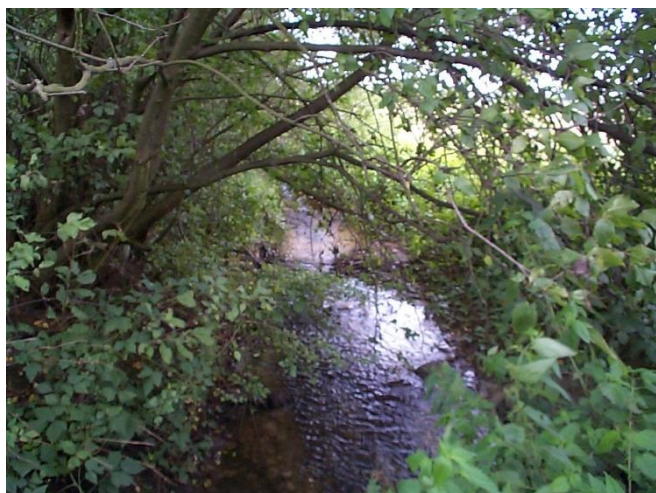
## Weitere Angaben

Merkmal	Wert
Gefährdung / Einflüsse	Gewässerausbau Gewässerbelastung
Wertgesichtspunkte	Bedeutung für den Biotopverbund Rest der ursprünglichen Naturlandschaft Charakteristisches Relief
Maßnahmen	Pufferstreifen schaffen, Nährstoffeinträge vermindern - 2.15 natürliche Dynamik zulassen - 3.3

## Foto

**Fotodatei** 7636\_50\_310806\_1.JPG  
**Bildbeschreibung**  
**Aufnahmerichtung**

**Fotodatei**  
**Bildbeschreibung**  
**Aufnahmerichtung**



## Teilflächenbeschreibung

<b>Teilflächentyp</b>		<b>Teilflächen-Nr.</b>	1
<b>Biotoptyp</b>	Bach, weitgehend naturnah (2000)	<b>Biotoptyp</b>	FBR
<b>- Zusatz</b>		<b>- gesetzl. Grundl.</b>	
<b>FFH-LRT</b>	kein Lebensraumtyp nach FFH-Richtlinie	<b>FFH-LRT</b>	kein LRT
<b>Beschreibung</b>		<b>Entw.potential LRT</b>	
		<b>Hauptfläche</b>	Ja
		<b>Flächenanteil</b>	100 %
		<b>FFH-Unters.Fläche</b>	Nein
		<b>Saatgutfläche</b>	Nein

# Erhebungsbogen

**B**

<b>Projekt</b>	Biotopkartierung Hamburg		<b>Interne Nr.</b>	59829
			<b>DK5   DK5-GK</b>	<b>7636</b> 7638
<b>Handlungsbedarf</b>	Nein		<b>DK5 - Name</b>	Barsbüttel
<b>Bearbeitung</b>	RIN	<b>Kopie</b> Nein	<b>Biotop-Nr.   alt</b>	<b>50</b> 33
<b>Räumliche Abbildung</b>	Linie		<b>Kartierung</b>	31.08.2006
<b>Anzahl Abschnitte</b>	1		<b>Fläche / Länge [m<sup>2</sup>/m]</b>	2368,799
			<b>Breite (lineare Abb.) [m]</b>	

## Zeigerwerte der Pflanzenartenliste (Auswertung)

<b>Standort</b>	<b>Belichtung</b>	halbsonnig bis halbschattig	6,5
<b>Boden</b>	<b>Feuchte</b>	naß	8,1
	<b>Stickstoff (N)</b>	stickstoffreich	7
	<b>Reaktion</b>	neutral	6,7
<b>Vegetation</b>	<b>Mahdverträglichkeit</b>	schnittempfindlich (nur Herbstschnitt vertragend)	3,2
<b>Zeigerwerte</b>	<b>Futterwert</b>	fast wertloses Futter	0,8
	<b>Wechselfeuchteanzeiger</b>		2
	<b>Giftpflanzen</b>		2
	<b>Überschw.anzeiger</b>		5

## Pflanzenartenliste

Gruppe / Pflanzenart	MS	M	W	Vs	St	PA	Ph	Sz	VS	V	G	cf	§	Rote Liste			
														HH	ND	SH	D
<b>Tracheobionta (Gefäßpflanzen)</b>																	
Alisma plantago-aquatica (Gewöhnlicher Froschlöffel)	7	X		-													
Alnus glutinosa (Schwarz-Erle)	7	X		-													
Callitriche palustris (Sumpf-Wasserstern)	7	X		-										D	3		
Calystegia sepium (Zaun-Winde)	7	X		-													
Galium aparine (Kletten-Labkraut)	7	X		-													
Geum urbanum (Echte Nelkenwurz)	7	X		-													
Iris pseudacorus (Gelbe Schwertlilie)	7	X		-									b				
Lycopus europaeus (Gewöhnlicher Wolfstrapp)	7	X		-													
Lythrum salicaria (Blut-Weiderich)	7	X		-													
Mentha aquatica (Wasser-Minze)	7	X		-													
Prunus padus (Echte Traubenkirsche)	7	X		-													
Quercus robur (Stiel-Eiche)	7	X		-													
Rorippa amphibia (Wasser-Sumpfkresse)	7	X		-													
Rubus caesius (Kratzbeere)	7	X		-													
Sambucus nigra (Schwarzer Holunder)	7	X		-													
Urtica dioica (Große Brennessel)	7	X		-													
Valeriana officinalis (Echter Baldrian)	7	X		-										D	D		
Viburnum opulus (Gewöhnlicher Schneeball)	7	X		-													
<b>Anzahl Rote Liste Arten</b>														<b>2</b>	<b>2</b>		
<b>Anzahl Arten</b>										<b>18</b>							

MS: Mengensystem; M: Mengenangabe, W: Bewertung der Art (FFH-Monitoring), Vs: Vegetationsschicht, St: Status, PA: Autor Phänologie; Ph: Phänologie, Sz: Soziabilität, VS: Vitalitätssystem; V: Vitalität, G: Geschlecht, cf: unsichere Bestimmung, §: Schutz nach BNatSchG, HH: Rote Liste Hamburg, Nds: Rote Liste Niedersachsen, SH: Rote Liste Schleswig-Holstein, D: Rote Liste Deutschland