

Erhebungsbogen

B

Projekt	Biotopkartierung Hamburg	Interne Nr.	59833
		DK5 DK5-GK	7636 7638
Handlungsbedarf	Nein	DK5 - Name	Barsbüttel
Bearbeitung	RIN	Biotop-Nr. alt	47 28
Räumliche Abbildung	Linie	Kartierung	12.09.2006
Anzahl Abschnitte	6	Fläche / Länge [m²/m]	1341,581
		Breite (lineare Abb.) [m]	

Gesetzlicher Schutz	§ 14 (2) 2.2 Knicks	Schutz nur teilweise	Nein
----------------------------	---------------------	-----------------------------	------

Gesamtbewertung	5	Noch wertvoll, gut entwicklungsfähig
– Alter	6	Biotop mittleren Alters, 50 bis 100 Jahre
– Belastungsgrad	6	Flächenhaft geringe oder örtlich stärkere oder Vorbelastung mit deutlichem Einfluß
– Ökolog. Funktion	6	Hohe Bedeutung in einem Biotopkomplex, für den lokalen Biotopverbund oder als Puffer
– Seltenheit	6	Seltener Biotoptyp, ohne seltene oder bedrohte Pflges., ungesättigtes Artenspektrum, reliktsische RL-Arten

Bestandsbeschreibung

Degenerierte Knicks aus durchgewachsenen Eichen und Birken. Die Wälle sind stellenweise erodiert. Teilweise sind die Knicks in die angrenzenden Pferdeweiden einbezogen, so dass es zu Stammschäden und fehlender Krautschicht aufgrund von Verbiß kommt. Die Knicks an der Landesgrenze (Abschnitte 3 und 4) sind in deutlich besserem Zustand.

Vorkommen an Biotoptypen

1	TF	Typ	HF	F.Anteil
2	BTYP	Biotoptyp		- gesetzl. Grundl.
3	Zusatz	Zusatz zum Biotoptypen		
4	LRT	Lebensraumtyp		
1	1		Ja	100 %
2	HWB	Durchgewachsener Knick (2000)		

Räumliche Lage

Lagebeschreibung	zwischen Grunewald- und Barsbütteler Straße		
Nachbarnutzung/en	Grünland (v.a. Pferdeweiden)		
Rechtswert (X)	576000	Hochwert (Y)	5937272
Bezirk	Wandsbek	Naturraum	Glinder Geest (696.10)
Stadtteil (OT-Nr.)	Jenfeld (512)	Gemarkung	Jenfeld (550)
Digitaler Grünplan	<input type="checkbox"/> Hafengesamtgebiet	<input type="checkbox"/> Ramsargebiet	<input type="checkbox"/> EG-Vogelschutzgeb.
Ausgleichsflächen	<input type="checkbox"/> Biosphärenreservat	<input type="checkbox"/> Nationalpark	<input type="checkbox"/>
NSG / ND / LSG	LSG Duvenstedt, Bergstedt, Lemsahl-Mellingstedt, Volksdorf und Rahlstedt [HH-2009 / Anteil: 28%], LSG Wandsbeker Geest [HH-2045 / Anteil: 72%]		
FFH-GEBIET			
Wasserschutzgebiet			

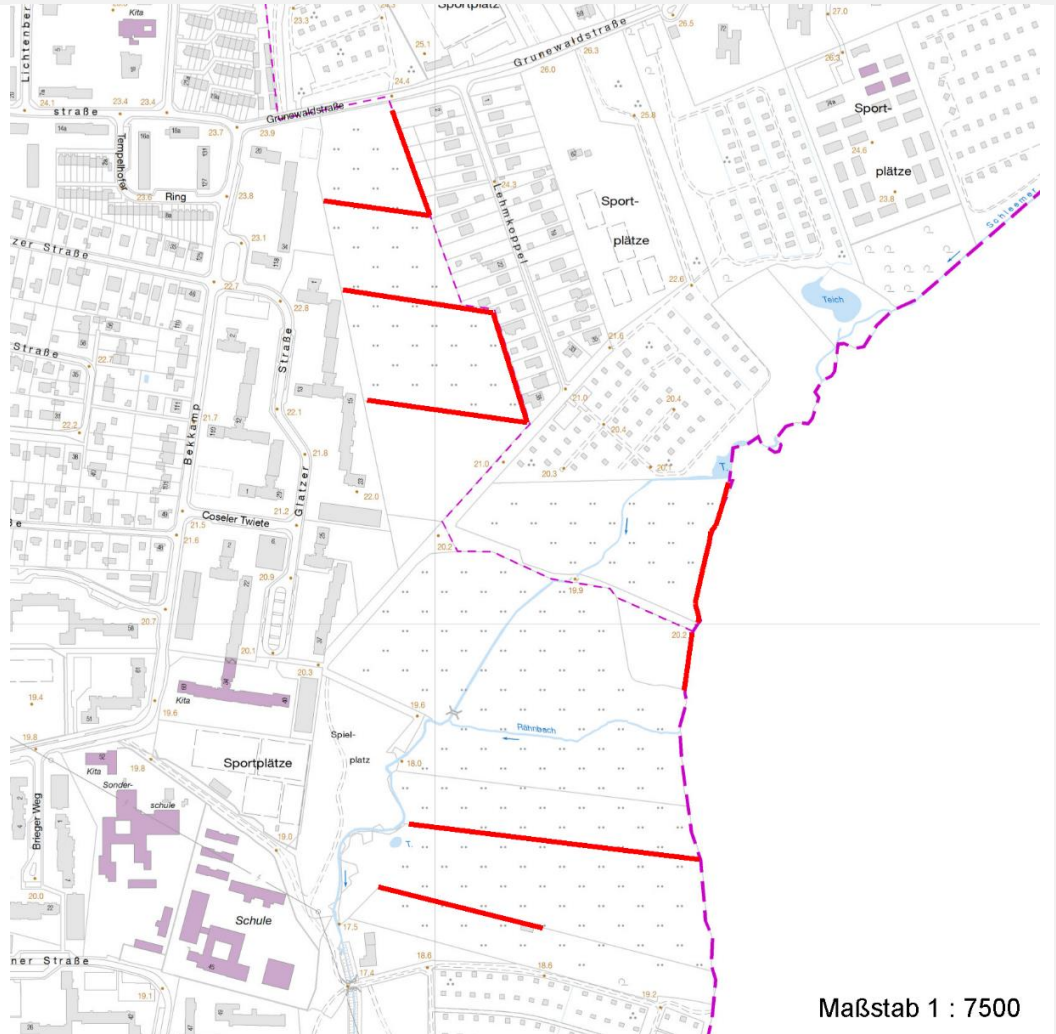
Erhebungsbogen

B

Projekt	Biotopkartierung Hamburg	Interne Nr.	59833
		DK5 DK5-GK	7636 7638
		DK5 - Name	Barsbüttel
Handlungsbedarf	Nein	Biotop-Nr. alt	47 28
Bearbeitung	RIN	Kartierung	12.09.2006
Räumliche Abbildung	Linie	Fläche / Länge [m²/m]	1341,581
Anzahl Abschnitte	6	Breite (lineare Abb.) [m]	

Räumliche Lage

Karte



Weitere Erhebungsbögen

Interne Nr.	Interne Nr. Zuordnung	DK5	Biotop-Nr.	Kartierung	Zuordnung	DK5 (GK)	Biotop-Nr. (alt)
59833	94549	7636	89	08.07.2015	N	7638	28

Zuordnung: N = nachfolgende Kartierung, K = weitere Kartierungen (zeitlich vorher oder nachher)

Foto

Interne Nr.	Index	Dateiname	Aufnahmerichtung
10345	0	7636_47_120906_1.JPG	

Weitere Angaben

Merkmal	Wert
Auswertung	
Gefährdung / Einflüsse	Aufgabe der Nutzung oder Pflege Nivellierung der Geländeform

Erhebungsbogen

B

Projekt	Biotopkartierung Hamburg	Interne Nr.	59833
		DK5 DK5-GK	7636 7638
Handlungsbedarf	Nein	DK5 - Name	Barsbüttel
Bearbeitung	RIN	Biotop-Nr. alt	47 28
Räumliche Abbildung	Linie	Kartierung	12.09.2006
Anzahl Abschnitte	6	Fläche / Länge [m²/m]	1341,581
		Breite (lineare Abb.) [m]	

Weitere Angaben

Merkmal	Wert
Wertgesichtspunkte	Verbisschäden Vertritt Bedeutung für das Landschaftsbild Bestandteil der historischen Kulturlandschaft
Maßnahmen	Bedeutung für den Biotopverbund Absperrern, Einzäunen - 1.6 Strauchschicht nachpflanzen - 8.5 Knick auf den Stock setzen - 8.1 Überhälter entwickeln/nachpflanzen - 8.4

Foto

Fotodatei 7636_47_120906_1.JPG
Bildbeschreibung
Aufnahmerichtung

Fotodatei
Bildbeschreibung
Aufnahmerichtung



Teilflächenbeschreibung

Teilflächentyp		Teilflächen-Nr.	1
Biototyp	Durchgewachsener Knick (2000)	Biototyp	HWB
- Zusatz		- gesetzl. Grundl.	
FFH-LRT		FFH-LRT	
Beschreibung		Entw.potential LRT	
		Hauptfläche	Ja
		Flächenanteil	100 %
		FFH-Unters.Fläche	Nein
		Saatgutfläche	Nein

Erhebungsbogen

B

Projekt	Biotopkartierung Hamburg		Interne Nr.	59833
			DK5 DK5-GK	7636 7638
Handlungsbedarf	Nein		DK5 - Name	Barsbüttel
Bearbeitung	RIN	Kopie Nein	Biotop-Nr. alt	47 28
Räumliche Abbildung	Linie		Kartierung	12.09.2006
Anzahl Abschnitte	6		Fläche / Länge [m²/m]	1341,581
			Breite (lineare Abb.) [m]	

Zeigerwerte der Pflanzenartenliste (Auswertung)

Standort	Belichtung	halbsonnig	6,6
Boden	Feuchte	frisch und mäßig frisch	5
	Stickstoff (N)	übermäßig stickstoffreich	9
	Reaktion	mäßig sauer bis sauer	4
Vegetation	Mahdverträglichkeit	nicht völlig schnittunverträglich aber sehr schnittempfindlich	2
Zeigerwerte	Futterwert		
	Wechselfeuchteanzeiger		0
	Giftpflanzen		0
	Überschw.anzeiger		0

Pflanzenartenliste

Gruppe / Pflanzenart	MS	M	W	Vs	St	PA	Ph	Sz	VS	V	G	cf	§	Rote Liste			
														HH	ND	SH	D
Tracheobionta (Gefäßpflanzen)																	
Betula pendula (Hänge-Birke)	7	X		-													
Populus tremula (Zitter-Pappel)	7	X		-													
Quercus robur (Stiel-Eiche)	7	X		-													
Sambucus nigra (Schwarzer Holunder)	7	X		-													
Sorbus aucuparia (Eberesche)	7	X		-													
Anzahl Rote Liste Arten																	
Anzahl Arten														5			

MS: Mengensystem; M: Mengenangabe, W: Bewertung der Art (FFH-Monitoring), Vs: Vegetationsschicht, St: Status, PA: Autor Phänologie; Ph: Phänologie, Sz: Soziabilität, VS: Vitalitätssystem; V: Vitalität, G: Geschlecht, cf: unsichere Bestimmung, §: Schutz nach BNatSchG, HH: Rote Liste Hamburg, Nds: Rote Liste Niedersachsen, SH: Rote Liste Schleswig-Holstein, D: Rote Liste Deutschland