

# Erhebungsbogen

**B**

<b>Projekt</b>	Biotopkartierung Hamburg	<b>Interne Nr.</b>	59847
		<b>DK5   DK5-GK</b>	<b>7636</b> 7638
<b>Handlungsbedarf</b>	Nein	<b>DK5 - Name</b>	Barsbüttel
<b>Bearbeitung</b>	LUD	<b>Biotop-Nr.   alt</b>	<b>43</b> 15
<b>Räumliche Abbildung</b>	Linie	<b>Kartierung</b>	30.08.1999
<b>Anzahl Abschnitte</b>	1	<b>Fläche / Länge [m<sup>2</sup>/m]</b>	320,22
		<b>Breite (lineare Abb.) [m]</b>	3

<b>Gesetzlicher Schutz</b>	§ 14 (2) 2.2 Knicks	<b>Schutz nur teilweise</b>	<b>Nein</b>
----------------------------	---------------------	-----------------------------	-------------

<b>Gesamtbewertung</b>	5	Noch wertvoll, gut entwicklungsfähig
– <b>Alter</b>	6	Biotop mittleren Alters, 50 bis 100 Jahre
– <b>Belastungsgrad</b>	6	Flächenhaft geringe oder örtlich stärkere oder Vorbelastung mit deutlichem Einfluß
– <b>Ökolog. Funktion</b>	6	Hohe Bedeutung in einem Biotopkomplex, für den lokalen Biotopverbund oder als Puffer
– <b>Seltenheit</b>	5	Seltener Biotoptyp, floristisch stark verarmt, ohne seltener Pflges. od. verbr. artenreicher Biotoptyp

## Bestandsbeschreibung

Ungepflegter, durchgewachsener, lückiger Knick aus dominant Stiel-Eichen-Überhältern und nur lokal durchgewachsener Strauchschicht aus Haselnuß, Hainbuche, Hänge-Birke, Gew. Esche, Schlehe, Berg-Ahorn u.a. Die Krautschicht setzt sich zusammen aus Arten der Stickstoffkrautfluren, einigen Gräsern und Japanischem Staudenknöterich.

## Vorkommen an Biotoptypen

1	TF	Typ	HF	F.Anteil
2	BTYP	Biotoptyp	- gesetzl. Grundl.	
3	Zusatz	Zusatz zum Biotoptypen		
4	LRT	Lebensraumtyp		
1	1		Ja	100 %
2	HWB	Durchgewachsener Knick (2000)		

## Räumliche Lage

<b>Lagebeschreibung</b>	Barsbütteler Straße		
<b>Nachbarnutzung/en</b>	Kleintierfriedhof, Kleingartengebiet, Barbütteler Straße, Einzelhäuser		
<b>Rechtswert (X)</b>	575955	<b>Hochwert (Y)</b>	5936401
<b>Bezirk</b>	Wandsbek	<b>Naturraum</b>	Glinder Geest (696.10)
<b>Stadtteil (OT-Nr.)</b>	Jenfeld (512)	<b>Gemarkung</b>	Jenfeld (550)
<b>Digitaler Grünplan</b>	<input checked="" type="checkbox"/> <b>Hafengesamtgebiet</b>	<input type="checkbox"/> <b>Ramsargebiet</b>	<input type="checkbox"/> <b>EG-Vogelschutzgeb.</b>
<b>Ausgleichsflächen</b>	<input type="checkbox"/> <b>Biosphärenreservat</b>	<input type="checkbox"/> <b>Nationalpark</b>	<input type="checkbox"/>
<b>NSG / ND / LSG</b>	LSG Wandsbeker Geest [ HH-2045 / Anteil: 100% ]		
<b>FFH-GEBIET</b>			
<b>Wasserschutzgebiet</b>			

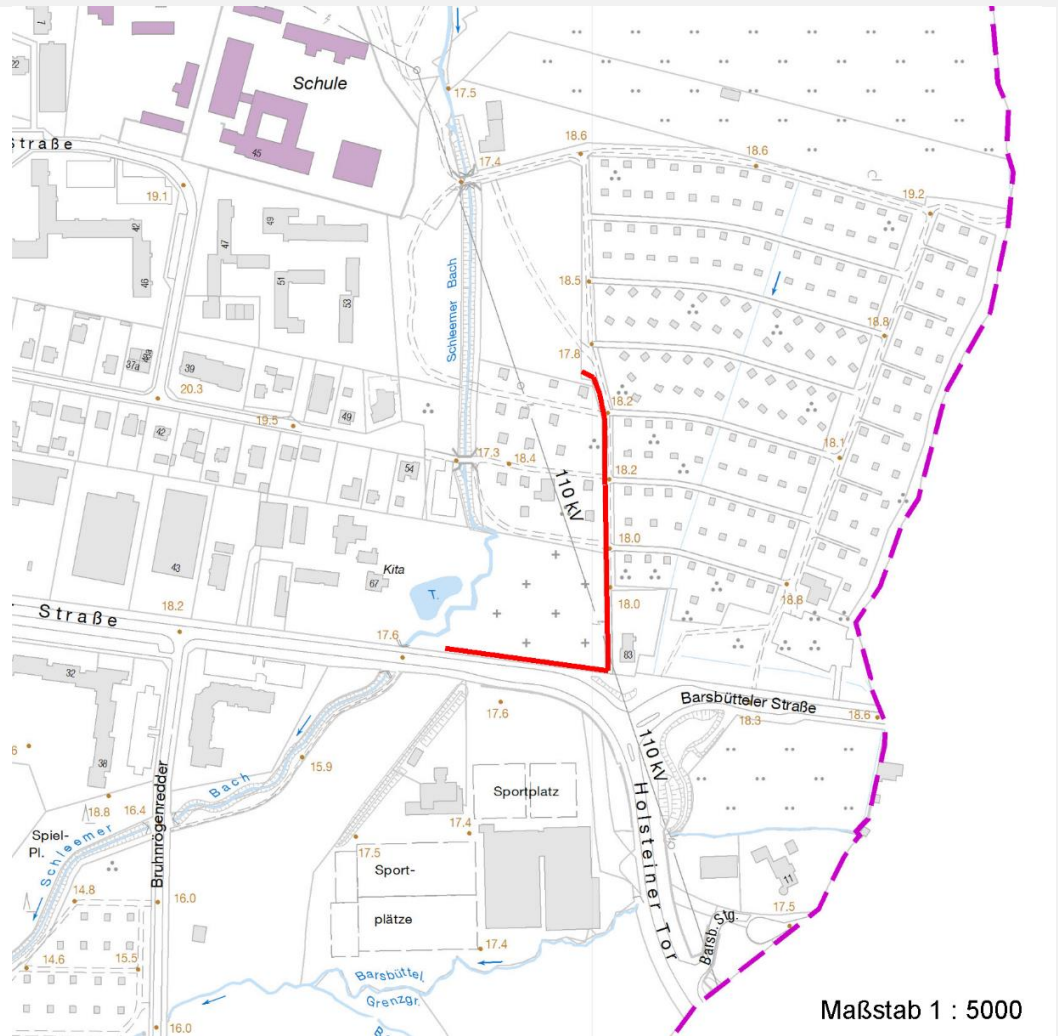
# Erhebungsbogen

**B**

<b>Projekt</b>	Biotopkartierung Hamburg		<b>Interne Nr.</b>	59847
			<b>DK5   DK5-GK</b>	<b>7636</b> 7638
<b>Handlungsbedarf</b>	Nein		<b>DK5 - Name</b>	Barsbüttel
<b>Bearbeitung</b>	LUD	<b>Kopie</b> Nein	<b>Biotop-Nr.   alt</b>	<b>43</b> 15
<b>Räumliche Abbildung</b>	Linie		<b>Kartierung</b>	30.08.1999
<b>Anzahl Abschnitte</b>	1		<b>Fläche / Länge [m<sup>2</sup>/m]</b>	320,22
			<b>Breite (lineare Abb.) [m]</b>	3

## Räumliche Lage

Karte



## Weitere Erhebungsbögen

Interne Nr.	Interne Nr. Zuordnung	DK5	Biotop-Nr.	Kartierung	Zuordnung	DK5 (GK)	Biotop-Nr. (alt)
59847	74167	9999	3850	15.10.1987	=	7638	15

Zuordnung: N = nachfolgende Kartierung, K = weitere Kartierungen (zeitlich vorher oder nachher)

## Weitere Angaben

Merkmal	Wert
<b>Auswertung</b>	
Gefährdung / Einflüsse	Ablagerung von Müll- und Gartenabfällen Wurzelraum-/Bodenverdichtung
Wertgesichtspunkte	Reste von kulturhistorisch typischen Strukturen Wertvoller Altbaumbestand Vernetzungsbiotop Wichtiger Teilbereich eines grösseren Landschaftskomplexes

## Erhebungsbogen

**B**

<b>Projekt</b>	Biotopkartierung Hamburg	<b>Interne Nr.</b>	59847
		<b>DK5   DK5-GK</b>	<b>7636</b> 7638
<b>Handlungsbedarf</b>	Nein	<b>DK5 - Name</b>	Barsbüttel
<b>Bearbeitung</b>	LUD	<b>Biotop-Nr.   alt</b>	<b>43</b> 15
<b>Räumliche Abbildung</b>	Linie	<b>Kartierung</b>	30.08.1999
<b>Anzahl Abschnitte</b>	1	<b>Fläche / Länge [m<sup>2</sup>/m]</b>	320,22
		<b>Breite (lineare Abb.) [m]</b>	3

### Weitere Angaben

Merkmal	Wert
zoologisch bedeutsame Strukturen	Blütenreiche Fluren Alte Bäume mit Höhlen
Bedeutung für Tiergruppe	Insekten Vögel
Maßnahmen	An- bzw. Nachpflanzung standortgerechter Sträucher Knickpflege Kein Biozideinsatz

### Teilflächenbeschreibung

<b>Teilflächentyp</b>		<b>Teilflächen-Nr.</b>	1
<b>Biotoptyp</b>	Durchgewachsener Knick (2000)	<b>Biotoptyp</b>	HWB
- <b>Zusatz</b>		- <b>gesetzl. Grundl.</b>	
<b>FFH-LRT</b>		<b>FFH-LRT</b>	
<b>Beschreibung</b>	Standort: Durchgewachsener Stiel-Eichen-Knick	<b>Entw.potential LRT</b>	
		<b>Hauptfläche</b>	Ja
		<b>Flächenanteil</b>	100 %
		<b>FFH-Unters.Fläche</b>	Nein
		<b>Saatgutfläche</b>	Nein

### Weitere Angaben

Merkmal	Wert
<b>Boden</b>	
Feuchte	6 - mäßig feucht und wechselfeucht
Stickstoffgehalt	7 - stickstoffreich
<b>Standort, Relief</b>	
Relief	Wall
Belichtung	6 - halbsonnig bis halbschattig
Luft	keine Besonderheiten
<b>Veg. - Deckg./Ant.</b>	
Gesamt	99 %
1. Baumschicht	70 %
Strauchschicht	20 %
1. Krautschicht	50 %

<b>Projekt</b>	Biotopkartierung Hamburg		<b>Interne Nr.</b>	59847
			<b>DK5   DK5-GK</b>	<b>7636</b> 7638
<b>Handlungsbedarf</b>	Nein		<b>DK5 - Name</b>	Barsbüttel
<b>Bearbeitung</b>	LUD	<b>Kopie</b>	Nein	<b>Biotop-Nr.   alt</b>
<b>Räumliche Abbildung</b>	Linie			<b>43</b> 15
<b>Anzahl Abschnitte</b>	1			<b>Kartierung</b>
				30.08.1999
				<b>Fläche / Länge [m<sup>2</sup>/m]</b>
				320,22
				<b>Breite (lineare Abb.) [m]</b>
				3

### Zeigerwerte der Pflanzenartenliste (Auswertung)

<b>Standort</b>	<b>Belichtung</b>	halbsonnig	6,9
<b>Boden</b>	<b>Feuchte</b>	mäßig feucht und wechselfeucht	5,6
	<b>Stickstoff (N)</b>	stickstoffreich	6,7
	<b>Reaktion</b>	schwach sauer	5,9
<b>Vegetation</b>	<b>Mahdverträglichkeit</b>	mäßig schnittverträglich (erster Schnitt nicht vor 1. Juli)	4,7
<b>Zeigerwerte</b>	<b>Futterwert</b>	mäßige Futterqualität	3,8
	<b>Wechselfeuchteanzeiger</b>		0
	<b>Giftpflanzen</b>		0
	<b>Überschw.anzeiger</b>		2

### Pflanzenartenliste

Gruppe / Pflanzenart	MS	M	W	Vs	St	PA	Ph	Sz	VS	V	G	cf	§	Rote Liste			
														HH	ND	SH	D
<b>Tracheobionta (Gefäßpflanzen)</b>																	
Acer campestre (Feld-Ahorn)	7	X		S													
Acer pseudoplatanus (Berg-Ahorn)	7	X		S													
Aegopodium podagraria (Giersch)	7	X		-													
Agrostis capillaris (Rotes Straußgras)	7	X		-													
Arctium lappa (Große Klette)	7	w		-													
Artemisia vulgaris (Gewöhnlicher Beifuß)	7	X		-													
Betula pendula (Hänge-Birke)	7	X		B1													
Carpinus betulus (Hainbuche)	7	w		S													
Corylus avellana (Haselnuss)	7	X		S													
Dactylis glomerata (Wiesen-Knäuelgras)	7	X		-													
Deschampsia flexuosa (Draht-Schmiele)	7	X		-													
Fallopia japonica (Japanischer Staudenknöterich)	7	X		-													
Fraxinus excelsior (Gewöhnliche Esche)	7	w		S													
Galeopsis tetrahit (Gewöhnlicher Hohlzahn)	7	X		-													
Humulus lupulus (Hopfen)	7	X		-													
Plantago major (Breit-Wegerich)	7	X		-													
Poa annua (Einjähriges Rispengras)	7	X		-													
Poa pratensis (Wiesen-Rispengras)	7	X		-													
Poa trivialis (Gewöhnliches Rispengras)	7	X		-													
Populus tremula (Zitter-Pappel)	7	w		B1													
Prunus spinosa (Schlehe)	7	w		S													
Quercus robur (Stiel-Eiche)	7	d		B1													
Rosa canina (Hunds-Rose)	7	X		S													
Rubus fruticosus agg. (Artengruppe Echte Brombeere)	7	X		S													
Solidago gigantea (Riesen-Goldrute)	7	X		-													
Symphoricarpos albus (Schneebeere)	7	X		S													
Syringa vulgaris (Gewöhnlicher Flieder)	7	w		S													
Taraxacum spec. (Löwenzahn)	7	X		-													
Urtica dioica (Große Brennessel)	7	X		-													
<b>Anzahl Rote Liste Arten</b>																	
<b>Anzahl Arten</b>														29			

MS: Mengensystem; M: Mengenangabe, W: Bewertung der Art (FFH-Monitoring), Vs: Vegetationsschicht, St: Status, PA: Autor Phänologie; Ph: Phänologie, Sz: Soziabilität, VS: Vitalitätssystem; V: Vitalität, G: Geschlecht, cf: unsichere Bestimmung, §: Schutz nach BNatSchG, HH: Rote Liste Hamburg, Nds: Rote Liste Niedersachsen, SH: Rote Liste Schleswig-Holstein, D: Rote Liste Deutschland

<b>Projekt</b>	Biotopkartierung Hamburg			<b>Interne Nr.</b>	59847	
				<b>DK5   DK5-GK</b>	<b>7636</b>	7638
				<b>DK5 - Name</b>	Barsbüttel	
<b>Handlungsbedarf</b>	Nein			<b>Biotop-Nr.   alt</b>	<b>43</b>	15
<b>Bearbeitung</b>	LUD	<b>Kopie</b>	Nein	<b>Kartierung</b>	30.08.1999	
<b>Räumliche Abbildung</b>	Linie			<b>Fläche / Länge [m<sup>2</sup>/m]</b>	320,22	
<b>Anzahl Abschnitte</b>	1			<b>Breite (lineare Abb.) [m]</b>	3	