

Erhebungsbogen

B

Projekt	Biotopkartierung Hamburg, Datenbestand aus FoxPro	Interne Nr.	59811
		DK5 DK5-GK	7636 7638
Handlungsbedarf	Nein	DK5 - Name	Barsbüttel
Bearbeitung	GRO Kopie Nein	Biotop-Nr. alt	1 4
Räumliche Abbildung	Fläche	Kartierung	15.10.1987
Anzahl Abschnitte	1	Fläche / Länge [m²/m]	5570,3876
		Breite (lineare Abb.) [m]	

Gesetzlicher Schutz _ kein gesetzl. Schutz kein gesetzlich geschütztes Biotop **Schutz nur teilweise** Nein

Gesamtbewertung 0 keine Angabe

- Alter
- Belastungsgrad
- Ökolog. Funktion
- Seltenheit

Bestandsbeschreibung

Gepflanzter Gehölzbestand WD aus dominant Eichen, beigemengt Birken und Erlen in der Baumschicht und artenreicher Strauchschicht und Naturverjüngung. Teilflächig wachsen aus dauernde krautige Ruderalfluren AK bzw. ruderale Grasfluren AG aus dominant Arten der Stickstoffkrautfluren sowie Calamagrostis epigejos, Dactylis glomerata, Ranunculus repens, Agrotis tenuis, Holcus lanatus, Epilobium angustifolium, Lotus corniculatus, Deschampsia cespitosa u.a. Faunistisch ist das Biotop interessant für Vögel, Kleinsäuger und Insekten.

Wertstufe: 5

Spezielle Nutzungen:

Nutzungsintensität:

Vorkommende Pflanzengesellschaften: keine

Vorkommen an Biotoptypen

1	TF	Typ	HF	F.Anteil
2	BTYP	Biotoptyp		- gesetzl. Grundl.
3	Zusatz	Zusatz zum Biotoptypen		
4	LRT	Lebensraumtyp		
1	1		Ja	70 %
2	ZH	Gepflanzter Gehölzbestand (2000)		
1	2			15 %
2	AK	Halbruderale Gras- und Staudenflur (2000)		
1	3			15 %
2	AKM	Halbruderale Gras- und Staudenflur mittlerer Standorte (2000)		

Räumliche Lage

Lagebeschreibung	Grünewaldstraße		
Nachbarnutzung/en			
Rechtswert (X)	576204	Hochwert (Y)	5937522
Bezirk	Wandsbek	Naturraum	Glinder Geest (696.10)
Stadtteil (OT-Nr.)	Rahlstedt (526)	Gemarkung	Alt-Rahlstedt (544)
Digitaler Grünplan	<input checked="" type="checkbox"/> Hafengesamtgebiet	<input type="checkbox"/> Ramsargebiet	<input type="checkbox"/> EG-Vogelschutzgeb.
Ausgleichsflächen	<input type="checkbox"/> Biosphärenreservat	<input type="checkbox"/> Nationalpark	<input type="checkbox"/>
NSG / ND / LSG	LSG Duvenstedt, Bergstedt, Lemsahl-Mellingstedt, Volksdorf und Rahlstedt [HH-2009 / Anteil: 100%]		
FFH-GEBIET			
Wasserschutzgebiet			

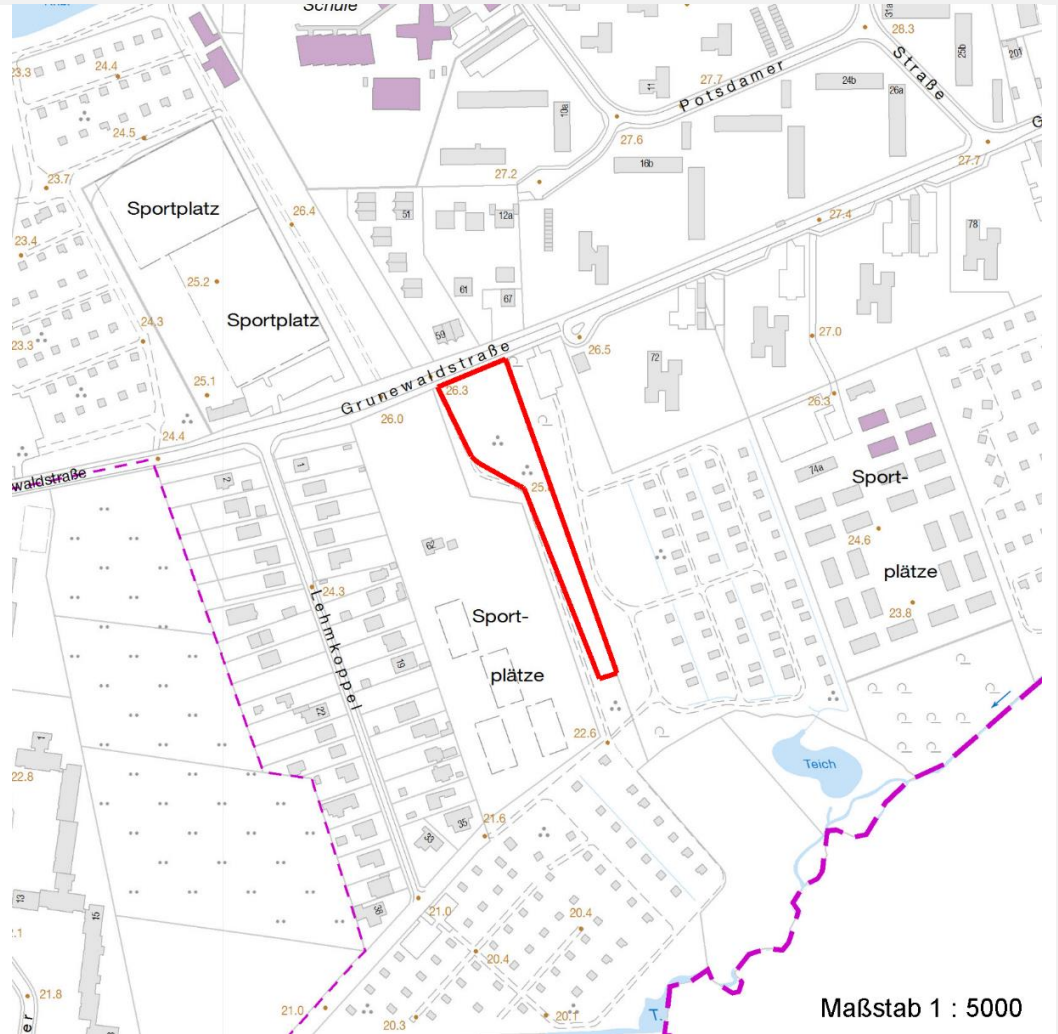
Erhebungsbogen

B

Projekt	Biotopkartierung Hamburg, Datenbestand aus FoxPro	Interne Nr.	59811
		DK5 DK5-GK	7636 7638
		DK5 - Name	Barsbüttel
Handlungsbedarf	Nein	Biotop-Nr. alt	1 4
Bearbeitung	GRO	Kartierung	15.10.1987
Räumliche Abbildung	Fläche	Fläche / Länge [m²/m]	5570,3876
Anzahl Abschnitte	1	Breite (lineare Abb.) [m]	

Räumliche Lage

Karte



Weitere Erhebungsbögen

Interne Nr.	Interne Nr. Zuordnung	DK5	Biotop-Nr.	Kartierung	Zuordnung	DK5 (GK)	Biotop-Nr. (alt)
59811	59808	7636	5	24.08.1999	N	7638	24

Zuordnung: N = nachfolgende Kartierung, K = weitere Kartierungen (zeitlich vorher oder nachher)

Weitere Angaben

Merkmal	Wert
Auswertung	
Gefährdung / Einflüsse	Eutrophierung Wurzelraum-/Bodenverdichtung
Wertgesichtspunkte	Artenreich Dominanz von Laubgehölzen Vernetzungsbiotop artenreiche Ausprägung

Erhebungsbogen

B

Projekt	Biotopkartierung Hamburg, Datenbestand aus FoxPro	Interne Nr.	59811
		DK5 DK5-GK	7636 7638
Handlungsbedarf	Nein	DK5 - Name	Barsbüttel
Bearbeitung	GRO	Biotop-Nr. alt	1 4
Räumliche Abbildung	Fläche	Kartierung	15.10.1987
Anzahl Abschnitte	1	Fläche / Länge [m²/m]	5570,3876
		Breite (lineare Abb.) [m]	

Weitere Angaben

Merkmal	Wert
zoologisch bedeutsame Strukturen	Blütenreiche Fluren Dichte spontane Gebüsche
Bedeutung für Tiergruppe	Insekten Vögel
Maßnahmen	Natuerliche Entwicklung (Sukzession) zulassen

Teilflächenbeschreibung

Teilflächentyp		Teilflächen-Nr.	1
Biotoptyp	Gepflanzter Gehölzbestand (2000)	Biotoptyp	ZH
- Zusatz		- gesetzl. Grundl.	
FFH-LRT		FFH-LRT	
Beschreibung		Entw.potential LRT	
Standort: Substrat: Erde		Hauptfläche	Ja
		Flächenanteil	70 %
		FFH-Unters.Fläche	Nein
		Saatgutfläche	Nein

Weitere Angaben

Merkmal	Wert
Boden	
Feuchte	6 - mäßig feucht und wechselfeucht
Stickstoffgehalt	7 - stickstoffreich
Standort, Relief	
Relief	eben
Luft	keine Besonderheiten
Veg. - Deckg./Ant.	
1. Baumschicht	50 %
Strauchschicht	50 %
1. Krautschicht	70 %

Zeigerwerte der Pflanzenartenliste (Auswertung)

Standort	Belichtung	halbsonnig	6,8
Boden	Feuchte	mäßig feucht und wechselfeucht	5,5
	Stickstoff (N)	mäßig stickstoffarm bis stickstoffreich	6,2
	Reaktion	schwach sauer	6
Vegetation	Mahdverträglichkeit	schnittempfindlich bis mäßig schnittverträglich	4,1
Zeigerwerte	Futterwert	sehr geringwertiges Futter	2,3
	Wechselfeuchteanzeiger		4
	Giftpflanzen		1
	Überschw.anzeiger		2

Erhebungsbogen

B

Projekt	Biotopkartierung Hamburg, Datenbestand aus FoxPro	Interne Nr. DK5 DK5-GK	59811 7636	7638
Handlungsbedarf	Nein	DK5 - Name	Barsbüttel	
Bearbeitung	GRO	Biotop-Nr. alt	1	4
Räumliche Abbildung	Fläche	Kartierung	15.10.1987	
Anzahl Abschnitte	1	Fläche / Länge [m²/m]	5570,3876	
		Breite (lineare Abb.) [m]		

Pflanzenartenliste

Gruppe / Pflanzenart	MS	M	W	Vs	St	PA	Ph	Sz	VS	V	G	cf	Rote Liste						
													§	HH	ND	SH	D		
Tracheobionta (Gefäßpflanzen)																			
Agrostis capillaris (Rotes Straußgras)	7	X		-															
Alnus glutinosa (Schwarz-Erle)	7	X		-															
Artemisia vulgaris (Gewöhnlicher Beifuß)	7	X		-															
Betula pendula (Hänge-Birke)	7	X		-															
Calamagrostis epigejos (Land-Reitgras)	7	X		-															
Carpinus betulus (Hainbuche)	1	+		-															
Cirsium arvense (Acker-Kratzdistel)	7	X		-															
Cornus sanguinea (Roter Hartriegel)	7	X		-															
Crataegus monogyna (Eingrifflicher Weißdorn)	1	+		-															
Dactylis glomerata (Wiesen-Knäuelgras)	7	X		-															
Deschampsia cespitosa (Rasen-Schmiele)	7	X		-															
Epilobium angustifolium (Schmalblättriges Weidenröschen)	7	X		-															
Galeopsis tetrahit (Gewöhnlicher Hohlzahn)	7	X		-															
Gnaphalium sylvaticum (Wald-Ruhrkraut)	1	+		-													3		
Heracleum sphondylium (Wiesen-Bärenklau)	7	X		-															
Hieracium umbellatum (Dolden-Habichtskraut)	1	+		-													2	V	
Holcus lanatus (Wolliges Honiggras)	7	X		-															
Humulus lupulus (Hopfen)	7	X		-															
Hypericum perforatum (Echtes Johanniskraut)	7	X		-															
Lotus corniculatus corniculatus (Gewöhnlicher Hornklee)	7	X		-														V	
Plantago major (Breit-Wegerich)	7	X		-															
Populus tremula (Zitter-Pappel)	7	X		-															
Prunus serotina (Späte Traubenkirsche)	7	X		-															
Prunus spinosa spinosa (Schlehe)	7	X		-															
Quercus robur (Stiel-Eiche)	7	X		-															
Ranunculus repens (Kriechender Hahnenfuß)	7	X		-															
Rubus fruticosus agg. (Artengruppe Echte Brombeere)	7	X		-															
Rumex obtusifolius (Stumpfbblättriger Ampfer)	7	X		-															
Salix caprea (Sal-Weide)	7	X		-															
Sambucus nigra (Schwarzer Holunder)	7	X		-															
Scrophularia nodosa (Knotige Braunwurz)	7	X		-															
Solidago gigantea (Riesen-Goldrute)	7	X		-															
Sorbus aucuparia (Eberesche)	7	X		-															
Tussilago farfara (Huflattich)	7	X		-															
Urtica dioica (Große Brennessel)	7	X		-															
																	Anzahl Rote Liste Arten	2	2
																	Anzahl Arten	35	

MS: Mengensystem; M: Mengenangabe, W: Bewertung der Art (FFH-Monitoring), Vs: Vegetationsschicht, St: Status, PA: Autor Phänologie; Ph: Phänologie, Sz: Soziabilität, VS: Vitalitätssystem; V: Vitalität, G: Geschlecht, cf: unsichere Bestimmung, §: Schutz nach BNatSchG, HH: Rote Liste Hamburg, Nds: Rote Liste Niedersachsen, SH: Rote Liste Schleswig-Holstein, D: Rote Liste Deutschland

Erhebungsbogen

B

Projekt	Biotopkartierung Hamburg, Datenbestand aus FoxPro	Interne Nr.	59811
		DK5 DK5-GK	7636 7638
Handlungsbedarf	Nein	DK5 - Name	Barsbüttel
Bearbeitung	GRO	Biotop-Nr. alt	1 4
Räumliche Abbildung	Fläche	Kartierung	15.10.1987
Anzahl Abschnitte	1	Fläche / Länge [m²/m]	5570,3876
		Breite (lineare Abb.) [m]	

Teilflächenbeschreibung

Teilflächentyp		Teilflächen-Nr.	2
Biotoptyp	Halbruderale Gras- und Staudenflur (2000)	Biotoptyp	AK
- Zusatz		- gesetzl. Grundl.	
FFH-LRT		FFH-LRT	
Beschreibung		Entw.potential LRT	
		Hauptfläche	
		Flächenanteil	15 %
		FFH-Unters.Fläche	Nein
		Saatgutfläche	Nein

Teilflächenbeschreibung

Teilflächentyp		Teilflächen-Nr.	3
Biotoptyp	Halbruderale Gras- und Staudenflur mittlerer Standorte (2000)	Biotoptyp	AKM
- Zusatz		- gesetzl. Grundl.	
FFH-LRT		FFH-LRT	
Beschreibung		Entw.potential LRT	
		Hauptfläche	
		Flächenanteil	15 %
		FFH-Unters.Fläche	Nein
		Saatgutfläche	Nein