

# Erhebungsbogen

**B**

<b>Projekt</b>	Biotopkartierung Hamburg	<b>Interne Nr.</b>	59793
		<b>DK5   DK5-GK</b>	<b>7636</b> 7638
<b>Handlungsbedarf</b>	Nein	<b>DK5 - Name</b>	Barsbüttel
<b>Bearbeitung</b>	RIN	<b>Biotop-Nr.   alt</b>	<b>15</b> 50
<b>Räumliche Abbildung</b>	Fläche	<b>Kartierung</b>	12.09.2006
<b>Anzahl Abschnitte</b>	2	<b>Fläche / Länge [m<sup>2</sup>/m]</b>	40773,2229
		<b>Breite (lineare Abb.) [m]</b>	

**Gesetzlicher Schutz**    **\_ kein gesetzl. Schutz kein gesetzlich geschütztes Biotop**    **Schutz nur teilweise**    **Nein**

<b>Gesamtbewertung</b>	5	Noch wertvoll, gut entwicklungsfähig
– <b>Alter</b>	4	Biotop mittleren Alters, 10 bis 20 Jahre
– <b>Belastungsgrad</b>	6	Flächenhaft geringe oder örtlich stärkere oder Vorbelastung mit deutlichem Einfluß
– <b>Ökolog. Funktion</b>	5	Bedeutung in einem Biotopkomplex, für den lokalen Biotopverbund oder als Puffer
– <b>Seltenheit</b>	4	Verbr. Biotoptyp ohne biotoptypische Artenvielfalt, Ubiquisten

## Bestandsbeschreibung

Krautige Brachfläche aus Kratzdistel-Beständen und Resten der früheren Grünlandvegetation. Die Fläche südlich des Barsbütteler Grenzgrabens hat feuchtere Standortverhältnisse. Hier findet sich bereits Erlenaufwuchs.

## Vorkommen an Biotoptypen

1	TF	Typ	HF	F.Anteil
2	BTYP	Biotoptyp		- gesetzl. Grundl.
3	Zusatz	Zusatz zum Biotoptypen		
4	LRT	Lebensraumtyp		
1	1		Ja	100 %
2	AKM	Halbruderale Gras- und Staudenflur mittlerer Standorte (2000)		

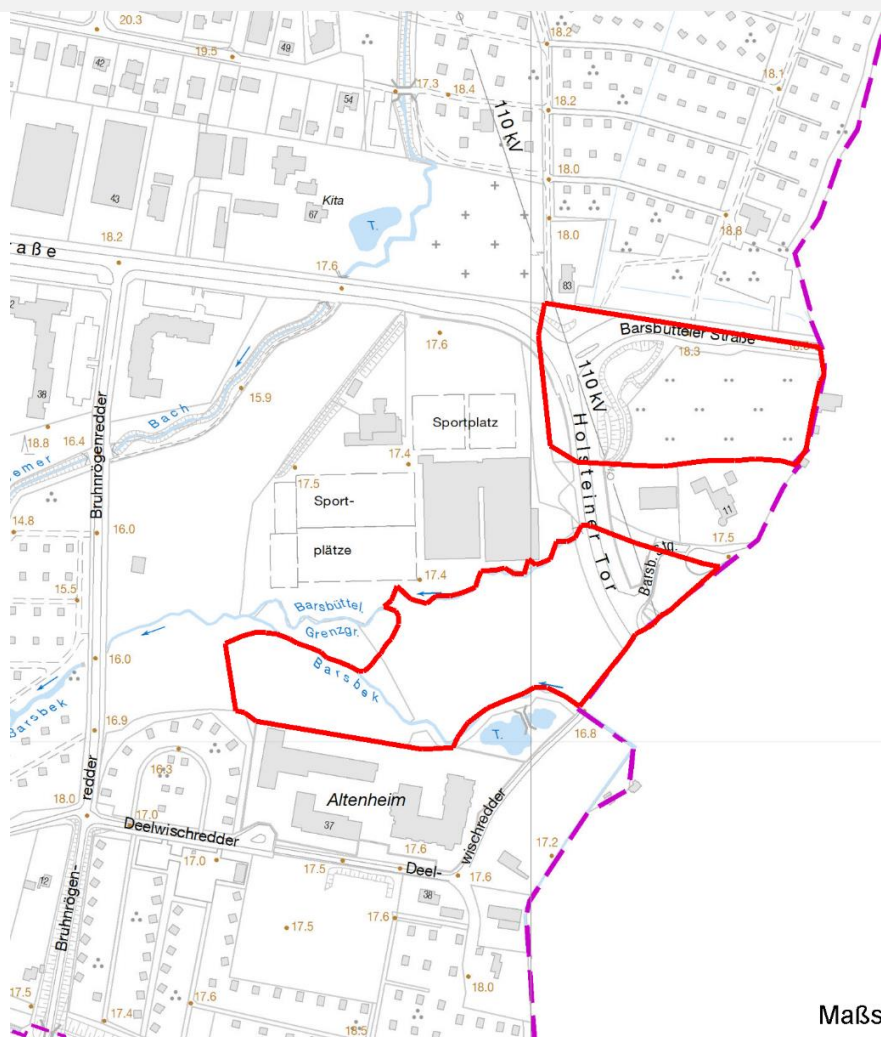
## Räumliche Lage

<b>Lagebeschreibung</b>	südlich Barsbütteler Straße		
<b>Nachbarnutzung/en</b>	Straße, Sportanlage, Einzelhausbebauung		
<b>Rechtswert (X)</b>	575960	<b>Hochwert (Y)</b>	5936065
<b>Bezirk</b>	Wandsbek	<b>Naturraum</b>	Glinder Geest (696.10)
<b>Stadtteil (OT-Nr.)</b>	Jenfeld (512)	<b>Gemarkung</b>	Jenfeld (550)
<b>Digitaler Grünplan</b>	<input checked="" type="checkbox"/> <b>Hafengesamtgebiet</b>	<input type="checkbox"/> <b>Ramsargebiet</b>	<input type="checkbox"/> <b>EG-Vogelschutzgeb.</b>
<b>Ausgleichsflächen</b>	<input checked="" type="checkbox"/> <b>Biosphärenreservat</b>	<input type="checkbox"/> <b>Nationalpark</b>	<input type="checkbox"/>
<b>NSG / ND / LSG</b>	LSG Wandsbeker Geest [ HH-2045 / Anteil: 49% ]		
<b>FFH-GEBIET</b>			
<b>Wasserschutzgebiet</b>			

<b>Projekt</b>	Biotopkartierung Hamburg		<b>Interne Nr.</b>	59793	
			<b>DK5   DK5-GK</b>	<b>7636</b>	7638
<b>Handlungsbedarf</b>	Nein		<b>DK5 - Name</b>	Barsbüttel	
<b>Bearbeitung</b>	RIN	<b>Kopie</b> Nein	<b>Biotop-Nr.   alt</b>	<b>15</b>	50
<b>Räumliche Abbildung</b>	Fläche		<b>Kartierung</b>	12.09.2006	
<b>Anzahl Abschnitte</b>	2		<b>Fläche / Länge [m<sup>2</sup>/m]</b>	40773,2229	
			<b>Breite (lineare Abb.) [m]</b>		

## Räumliche Lage

### Karte



Maßstab 1 : 5000

## Weitere Erhebungsbögen

Interne Nr.	Interne Nr. Zuordnung	DK5	Biotop-Nr.	Kartierung	Zuordnung	DK5 (GK)	Biotop-Nr. (alt)
59793	102760	7436	149	05.09.2016	N	7436	38
59793	102848	7436	173	06.09.2016	N		
59793	102849	7436	174	06.09.2016	N		
59793	102850	7436	175	05.09.2016	N		
59793	94527	7636	80	08.07.2015	N		
59793	94528	7636	81	08.07.2015	N		

Zuordnung: N = nachfolgende Kartierung, K = weitere Kartierungen (zeitlich vorher oder nachher)

## Foto

Interne Nr.	Index	Dateiname	Aufnahmerichtung
10860	0	7636_15_120906_1.JPG	

# Erhebungsbogen

**B**

<b>Projekt</b>	Biotopkartierung Hamburg	<b>Interne Nr.</b>	59793
		<b>DK5   DK5-GK</b>	<b>7636</b> 7638
<b>Handlungsbedarf</b>	Nein	<b>DK5 - Name</b>	Barsbüttel
<b>Bearbeitung</b>	RIN	<b>Biotop-Nr.   alt</b>	<b>15</b> 50
<b>Räumliche Abbildung</b>	Fläche	<b>Kartierung</b>	12.09.2006
<b>Anzahl Abschnitte</b>	2	<b>Fläche / Länge [m<sup>2</sup>/m]</b>	40773,2229
		<b>Breite (lineare Abb.) [m]</b>	

## Weitere Angaben

Merkmal	Wert
<b>Auswertung</b>	
Gefährdung / Einflüsse	Unternutzung
Wertgesichtspunkte	Entwicklungspotenzial
Maßnahmen	Frühere Nutzung / Pflege wieder aufnehmen - 4.19 Zweischnitt-Wiesennutzung - 4.2

## Foto

<b>Fotodatei</b>	7636_15_120906_1.JPG	<b>Fotodatei</b>	
<b>Bildbeschreibung</b>		<b>Bildbeschreibung</b>	
<b>Aufnahmerichtung</b>		<b>Aufnahmerichtung</b>	



## Teilflächenbeschreibung

<b>Teilflächentyp</b>		<b>Teilflächen-Nr.</b>	1
<b>Biotoptyp</b>	Halbruderale Gras- und Staudenflur mittlerer Standorte (2000)	<b>Biotoptyp</b>	AKM
- <b>Zusatz</b>		- <b>gesetzl. Grundl.</b>	
<b>FFH-LRT</b>		<b>FFH-LRT</b>	
<b>Beschreibung</b>		<b>Entw.potential LRT</b>	
		<b>Hauptfläche</b>	Ja
		<b>Flächenanteil</b>	100 %
		<b>FFH-Unters.Fläche</b>	Nein
		<b>Saatgutfläche</b>	Nein

# Erhebungsbogen

**B**

<b>Projekt</b>	Biotopkartierung Hamburg	<b>Interne Nr.</b>	59793
		<b>DK5   DK5-GK</b>	<b>7636</b> 7638
<b>Handlungsbedarf</b>	Nein	<b>DK5 - Name</b>	Barsbüttel
<b>Bearbeitung</b>	RIN	<b>Biotop-Nr.   alt</b>	<b>15</b> 50
<b>Räumliche Abbildung</b>	Fläche	<b>Kartierung</b>	12.09.2006
<b>Anzahl Abschnitte</b>	2	<b>Fläche / Länge [m<sup>2</sup>/m]</b>	40773,2229
		<b>Breite (lineare Abb.) [m]</b>	

## Zeigerwerte der Pflanzenartenliste (Auswertung)

<b>Standort</b>	<b>Belichtung</b>	halbsonnig	6,9
<b>Boden</b>	<b>Feuchte</b>	mäßig feucht und wechselfeucht	6,3
	<b>Stickstoff (N)</b>	mäßig stickstoffarm bis stickstoffreich	5,8
	<b>Reaktion</b>	schwach sauer	5,8
<b>Vegetation</b>	<b>Mahdverträglichkeit</b>	mäßig schnittverträglich (erster Schnitt nicht vor 1. Juli)	5,4
<b>Zeigerwerte</b>	<b>Futterwert</b>	geringwertiges Futter	2,6
	<b>Wechselfeuchteanzeiger</b>		5
	<b>Giftpflanzen</b>		0
	<b>Überschw.anzeiger</b>		2

## Pflanzenartenliste

Gruppe / Pflanzenart	MS	M	W	Vs	St	PA	Ph	Sz	VS	V	G	cf	§	Rote Liste			
														HH	ND	SH	D
<b>Tracheobionta (Gefäßpflanzen)</b>																	
Agrostis capillaris (Rotes Straußgras)	7	X		-													
Alnus glutinosa (Schwarz-Erle)	7	X		-													
Arrhenatherum elatius (Glatthafer)	7	X		-													
Carex hirta (Behaarte Segge)	7	X		-													
Cerastium holosteoides (Gewöhnliches Hornkraut)	7	X		-													
Cirsium arvense (Acker-Kratzdistel)	7	X		-													
Cirsium palustre (Sumpf-Kratzdistel)	7	X		-													
Dactylis glomerata (Wiesen-Knäuelgras)	7	X		-													
Elymus repens (Gewöhnliche Quecke)	7	X		-													
Epilobium ciliatum (Drüsiges Weidenröschen)	7	X		-													
Epilobium hirsutum (Zottiges Weidenröschen)	7	X		-													
Filipendula ulmaria (Mädesüß)	7	X		-													
Holcus lanatus (Wolliges Honiggras)	7	X		-													
Hypericum perforatum (Echtes Johanniskraut)	7	X		-													
Juncus effusus (Flutter-Binse)	7	X		-													
Lychnis flos-cuculi (Kuckucks-Lichtnelke)	7	X		-											3		
Lysimachia nummularia (Pfennigkraut)	7	X		-													
Plantago lanceolata (Spitz-Wegerich)	7	X		-													
Ranunculus acris (Scharfer Hahnenfuß)	7	X		-													
Ranunculus repens (Kriechender Hahnenfuß)	7	X		-													
Rumex acetosa (Großer Sauerampfer)	7	X		-													
Rumex obtusifolius (Stumpfbblätteriger Ampfer)	7	X		-													
Scorzoneroides autumnalis (Herbst-Löwenzahn)	7	X		-													
Tanacetum vulgare (Rainfarn)	7	X		-													
<b>Anzahl Rote Liste Arten</b>														<b>1</b>			
<b>Anzahl Arten</b>														<b>24</b>			

MS: Mengensystem; M: Mengenangabe, W: Bewertung der Art (FFH-Monitoring), Vs: Vegetationsschicht, St: Status, PA: Autor Phänologie; Ph: Phänologie, Sz: Soziabilität, VS: Vitalitätssystem; V: Vitalität, G: Geschlecht, cf: unsichere Bestimmung, §: Schutz nach BNatSchG, HH: Rote Liste Hamburg, Nds: Rote Liste Niedersachsen, SH: Rote Liste Schleswig-Holstein, D: Rote Liste Deutschland