

# Erhebungsbogen

**B**

<b>Projekt</b>	Biotopkartierung Hamburg	<b>Interne Nr.</b>	59814
		<b>DK5   DK5-GK</b>	<b>7636</b> 7638
<b>Handlungsbedarf</b>	Nein	<b>DK5 - Name</b>	Barsbüttel
<b>Bearbeitung</b>	LUD	<b>Biotop-Nr.   alt</b>	<b>11</b> 46
<b>Räumliche Abbildung</b>	Fläche	<b>Kartierung</b>	11.08.1999
<b>Anzahl Abschnitte</b>	1	<b>Fläche / Länge [m<sup>2</sup>/m]</b>	3836,873
		<b>Breite (lineare Abb.) [m]</b>	

**Gesetzlicher Schutz**    **\_ kein gesetzl. Schutz kein gesetzlich geschütztes Biotop**    **Schutz nur teilweise**    **Nein**

<b>Gesamtbewertung</b>	4	Verarmt, entwicklungsfähig
– <b>Alter</b>	4	Biotop mittleren Alters, 10 bis 20 Jahre
– <b>Belastungsgrad</b>	6	Flächenhaft geringe oder örtlich stärkere oder Vorbelastung mit deutlichem Einfluß
– <b>Ökolog. Funktion</b>	4	Isolierter Lebensraum, keine oder nur geringe Bedeutung für Nachbarflächen
– <b>Seltenheit</b>	4	Verbr. Biotoptyp ohne biotoptypische Artenvielfalt, Ubiquisten

## Bestandsbeschreibung

Breiter, ungemähter Streifen mit halbruderaler Gras- und Staudenflur westlich vom Schleemer Bach gelegen. Häufig wachsen Brennesseln, Gew. Quecke, lokal Rohr-Glanzgras, Rainfarn und viele andere eingestreute Arten. An das Biotop schließt sich westlich ein ca. 2m breiter, kurz gemähter Rasenstreifen an.

## Vorkommen an Biotoptypen

1	TF	Typ	HF	F.Anteil
2	BTYP	Biotoptyp		- gesetzl. Grundl.
3	Zusatz	Zusatz zum Biotoptypen		
4	LRT	Lebensraumtyp		
1	1		Ja	100 %
2	AKM	Halbruderaler Gras- und Staudenflur mittlerer Standorte (2000)		

## Räumliche Lage

<b>Lagebeschreibung</b>	Westlich vom Schleemer Bach		
<b>Nachbarnutzung/en</b>	Kleingartenkolonie, Schleemer Bach, Erlengehölz		
<b>Rechtswert (X)</b>	576788	<b>Hochwert (Y)</b>	5937754
<b>Bezirk</b>	Wandsbek	<b>Naturraum</b>	Glinder Geest (696.10)
<b>Stadtteil (OT-Nr.)</b>	Rahlstedt (526)	<b>Gemarkung</b>	Alt-Rahlstedt (544)
<b>Digitaler Grünplan</b>	<input checked="" type="checkbox"/> <b>Hafengesamtgebiet</b>	<input type="checkbox"/> <b>Ramsargebiet</b>	<input type="checkbox"/> <b>EG-Vogelschutzgeb.</b>
<b>Ausgleichsflächen</b>	<input checked="" type="checkbox"/> <b>Biosphärenreservat</b>	<input type="checkbox"/> <b>Nationalpark</b>	
<b>NSG / ND / LSG</b>	LSG Duvenstedt, Bergstedt, Lemsahl-Mellingstedt, Volksdorf und Rahlstedt [ HH-2009 / Anteil: 99% ]		
<b>FFH-GEBIET</b>			
<b>Wasserschutzgebiet</b>			

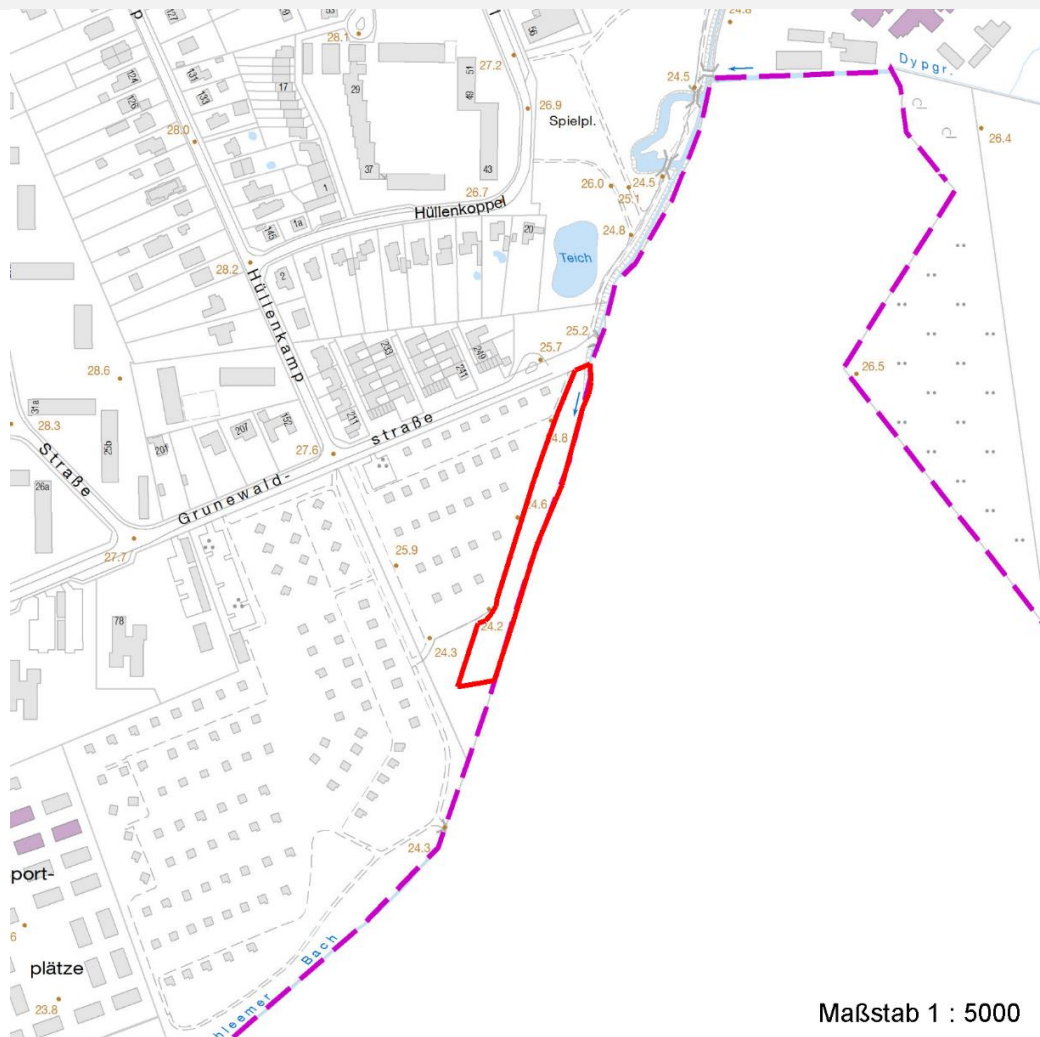
# Erhebungsbogen

**B**

<b>Projekt</b>	Biotopkartierung Hamburg	<b>Interne Nr.</b>	59814
		<b>DK5   DK5-GK</b>	<b>7636</b> 7638
		<b>DK5 - Name</b>	Barsbüttel
<b>Handlungsbedarf</b>	Nein	<b>Biotop-Nr.   alt</b>	<b>11</b> 46
<b>Bearbeitung</b>	LUD	<b>Kartierung</b>	11.08.1999
<b>Räumliche Abbildung</b>	Fläche	<b>Fläche / Länge [m<sup>2</sup>/m]</b>	3836,873
<b>Anzahl Abschnitte</b>	1	<b>Breite (lineare Abb.) [m]</b>	

## Räumliche Lage

Karte



## Foto

Interne Nr.	Index	Dateiname	Aufnahmerichtung
47144	0	7636_11_110899_1.JPG	N

## Weitere Angaben

Merkmal	Wert
<b>Auswertung</b>	
Gefährdung / Einflüsse	Eutrophierung Pflegeintensivierung
Wertgesichtspunkte	Artenreich Standortpotential Wichtige ökologische Ausgleichsfläche Wichtiger Teilbereich eines grösseren Landschaftskomplexes
zoologisch bedeutsame Strukturen	Blütenreiche Fluren
Bedeutung für Tiergruppe	Blütenbesuchende Insekten

# Erhebungsbogen

**B**

<b>Projekt</b>	Biotopkartierung Hamburg	<b>Interne Nr.</b>	59814
		<b>DK5   DK5-GK</b>	<b>7636</b> 7638
<b>Handlungsbedarf</b>	Nein	<b>DK5 - Name</b>	Barsbüttel
<b>Bearbeitung</b>	LUD	<b>Biotop-Nr.   alt</b>	<b>11</b> 46
<b>Räumliche Abbildung</b>	Fläche	<b>Kartierung</b>	11.08.1999
<b>Anzahl Abschnitte</b>	1	<b>Fläche / Länge [m<sup>2</sup>/m]</b>	3836,873
		<b>Breite (lineare Abb.) [m]</b>	

## Weitere Angaben

Merkmal	Wert
Maßnahmen	Mollusken Den angrenzenden ca. 2 m breiten Rasenstreifen nur 1x jährlich oder gar nicht mähen. natürliche Entwicklung (Sukzession) zulassen
<b>Größe</b>	
Breite	10.00 m

## Foto

<b>Fotodatei</b>	7636_11_110899_1.JPG	<b>Fotodatei</b>	
<b>Bildbeschreibung</b>	Breiter, ungemähter Ruderalstreifen	<b>Bildbeschreibung</b>	
<b>Aufnahmerichtung</b>	N	<b>Aufnahmerichtung</b>	



## Teilflächenbeschreibung

<b>Teilflächentyp</b>		<b>Teilflächen-Nr.</b>	1
<b>Biototyp</b>	Halbruderale Gras- und Staudenflur mittlerer Standorte (2000)	<b>Biototyp</b>	AKM
- <b>Zusatz</b>		- <b>gesetzl. Grundl.</b>	
<b>FFH-LRT</b>		<b>FFH-LRT</b>	
<b>Beschreibung</b>	Standort: Halbruderale Gras- und Staudenflur	<b>Entw.potential LRT</b>	
		<b>Hauptfläche</b>	Ja
		<b>Flächenanteil</b>	100 %
		<b>FFH-Unters.Fläche</b>	Nein
		<b>Saatgutfläche</b>	Nein

## Weitere Angaben

Merkmal	Wert
<b>Boden</b>	
Feuchte	6 - mäßig feucht und wechselfeucht
Stickstoffgehalt	7 - stickstoffreich
<b>Standort, Relief</b>	
Relief	eben
Belichtung	7 - halbsonnig
<b>Veg. - Deckg./Ant.</b>	
Gesamt	100 %
2. Baumschicht	2 %
Strauchschicht	3 %
1. Krautschicht	100 %

# Erhebungsbogen

# B

<b>Projekt</b>	Biotopkartierung Hamburg	<b>Interne Nr.</b>	59814
		<b>DK5   DK5-GK</b>	<b>7636</b> 7638
<b>Handlungsbedarf</b>	Nein	<b>DK5 - Name</b>	Barsbüttel
<b>Bearbeitung</b>	LUD	<b>Biotop-Nr.   alt</b>	<b>11</b> 46
<b>Räumliche Abbildung</b>	Fläche	<b>Kartierung</b>	11.08.1999
<b>Anzahl Abschnitte</b>	1	<b>Fläche / Länge [m<sup>2</sup>/m]</b>	3836,873
		<b>Breite (lineare Abb.) [m]</b>	

## Zeigerwerte der Pflanzenartenliste (Auswertung)

<b>Standort</b>	<b>Belichtung</b>	halbsonnig	7,3
<b>Boden</b>	<b>Feuchte</b>	mäßig feucht und wechselfeucht	6,3
	<b>Stickstoff (N)</b>	stickstoffreich	6,6
	<b>Reaktion</b>	neutral	7,1
<b>Vegetation</b>	<b>Mahdverträglichkeit</b>	mäßig bis gut schnittverträglich (erster Schnitt nicht vor Mitte Juni)	6
<b>Zeigerwerte</b>	<b>Futterwert</b>	mäßige Futterqualität	4,4
	<b>Wechselfeuchteanzeiger</b>		9
	<b>Giftpflanzen</b>		0
	<b>Überschw.anzeiger</b>		1

## Pflanzenartenliste

Gruppe / Pflanzenart	MS	M	W	Vs	St	PA	Ph	Sz	VS	V	G	cf	§	Rote Liste			
														HH	ND	SH	D
<b>Tracheobionta (Gefäßpflanzen)</b>																	
Agrostis capillaris (Rotes Straußgras)	7	X		-													
Agrostis stolonifera (Ausläufer-Straußgras)	7	h		-													
Alnus glutinosa (Schwarz-Erle)	7	w		B2													
Alopecurus pratensis (Wiesen-Fuchsschwanz)	7	X		-													
Calystegia sepium (Zaun-Winde)	7	X		-													
Carex hirta (Behaarte Segge)	7	X		-													
Cirsium arvense (Acker-Kratzdistel)	7	X		-													
Dactylis glomerata (Wiesen-Knäuelgras)	7	X		-													
Deschampsia cespitosa (Rasen-Schmiele)	7	X		-													
Elymus repens (Gewöhnliche Quecke)	7	h		-													
Equisetum arvense (Acker-Schachtelhalm)	7	X		-													
Galeopsis tetrahit (Gewöhnlicher Hohlzahn)	7	X		-													
Geranium pratense (Wiesen-Storchschnabel)	7	X		-													
Heracleum sphondylium (Wiesen-Bärenklau)	7	X		-													
Holcus lanatus (Wolliges Honiggras)	7	X		-													
Lathyrus pratensis (Wiesen-Platterbse)	7	X		-													
Lotus corniculatus (Gewöhnlicher Hornklee)	7	X		-											V		
Lysimachia vulgaris (Gewöhnlicher Gilbweiderich)	7	X		-													
Persicaria maculosa (Floh-Knöterich)	7	X		-													
Phalaris arundinacea (Rohr-Glanzgras)	7	l		-													
Phleum pratense (Wiesen-Lieschgras)	7	X		-													
Potentilla anserina (Gänse-Fingerkraut)	7	X		-													
Rubus fruticosus agg. (Artengruppe Echte Brombeere)	7	w		S													
Rumex obtusifolius (Stumpfbblätteriger Ampfer)	7	X		-													
Stachys palustris (Sumpf-Ziest)	7	X		-													
Tanacetum vulgare (Rainfarn)	7	l		-													
Urtica dioica (Große Brennnessel)	7	h		-													
Vicia cracca (Vogel-Wicke)	7	X		-													
<b>Anzahl Rote Liste Arten</b>														<b>1</b>			
<b>Anzahl Arten</b>														<b>28</b>			

MS: Mengensystem; M: Mengenangabe, W: Bewertung der Art (FFH-Monitoring), Vs: Vegetationsschicht, St: Status, PA: Autor Phänologie; Ph: Phänologie, Sz: Soziabilität, VS: Vitalitätssystem; V: Vitalität, G: Geschlecht, cf: unsichere Bestimmung, §: Schutz nach BNatSchG, HH: Rote Liste Hamburg, ND: Rote Liste Niedersachsen, SH: Rote Liste Schleswig-Holstein, D: Rote Liste Deutschland

## Erhebungsbogen

**B**

<b>Projekt</b>	Biotopkartierung Hamburg	<b>Interne Nr.</b>	59814
		<b>DK5   DK5-GK</b>	<b>7636</b> 7638
		<b>DK5 - Name</b>	Barsbüttel
<b>Handlungsbedarf</b>	Nein	<b>Biotop-Nr.   alt</b>	<b>11</b> 46
<b>Bearbeitung</b>	LUD	<b>Kartierung</b>	11.08.1999
<b>Räumliche Abbildung</b>	Fläche	<b>Fläche / Länge [m<sup>2</sup>/m]</b>	3836,873
<b>Anzahl Abschnitte</b>	1	<b>Breite (lineare Abb.) [m]</b>	