

Erhebungsbogen

B

Projekt	Biotopkartierung Hamburg, Datenbestand aus FoxPro	Interne Nr.	59696
Handlungsbedarf	Nein	DK5 DK5-GK	7634 7636
Bearbeitung	GRO	DK5 - Name	Oststeinbek-Nord
Räumliche Abbildung	Fläche	Biotop-Nr. alt	9 12
Anzahl Abschnitte	1	Kartierung	15.10.1986
		Fläche / Länge [m²/m]	19492,7098
		Breite (lineare Abb.) [m]	

Gesetzlicher Schutz **_ kein gesetzl. Schutz kein gesetzlich geschütztes Biotop** **Schutz nur teilweise** **Nein**

Gesamtbewertung 0 keine Angabe

- Alter
- Belastungsgrad
- Ökolog. Funktion
- Seltenheit

Bestandsbeschreibung

Laubwäldchen WLE aus dominant Hängebirken und Hainbuchen (Dickung-Stangenholz) und mit vereinzelt Schwarzerlen; teilweise sehr dichte Strauchschicht aus Weißdorn, Haselstrauch und schwarzem Holunder; die Krautschicht ist wegen der starken Beschattung sehr spärlich; zur Autobahn hin wächst kleinflächig das Tüpfel-Johanniskraut.

Wertstufe: 6

Spezielle Nutzungen: angrenzend: Kleingärten und Autobahn

Nutzungsintensität: keine

Vorkommende Pflanzengesellschaften: Keine

Vorkommen an Biotoptypen

1	TF	Typ	HF	F.Anteil
2	BTYP	Biotoptyp	- gesetzl. Grundl.	
3	Zusatz	Zusatz zum Biotoptypen		
4	LRT	Lebensraumtyp		
1	1		Ja	100 %
2	WQ	Bodensaurer Eichen-Mischwald (2000)		
4	kein LRT	kein Lebensraumtyp nach FFH-Richtlinie		

Räumliche Lage

Lagebeschreibung	östlich der A1		
Nachbarnutzung/en			
Rechtswert (X)	576362	Hochwert (Y)	5934560
Bezirk	Hamburg-Mitte	Naturraum	Glinder Geest (696.10)
Stadtteil (OT-Nr.)	Billstedt (130)	Gemarkung	Öjendorf (116)
Digitaler Grünplan	<input type="checkbox"/> Hafengesamtgebiet	<input type="checkbox"/> Ramsargebiet	<input type="checkbox"/> EG-Vogelschutzgeb.
Ausgleichsflächen	<input type="checkbox"/> Biosphärenreservat	<input type="checkbox"/> Nationalpark	<input type="checkbox"/>
NSG / ND / LSG	LSG Öjendorf-Billstedter Geest [HH-2016 / Anteil: 100%]		
FFH-GEBIET			
Wasserschutzgebiet			

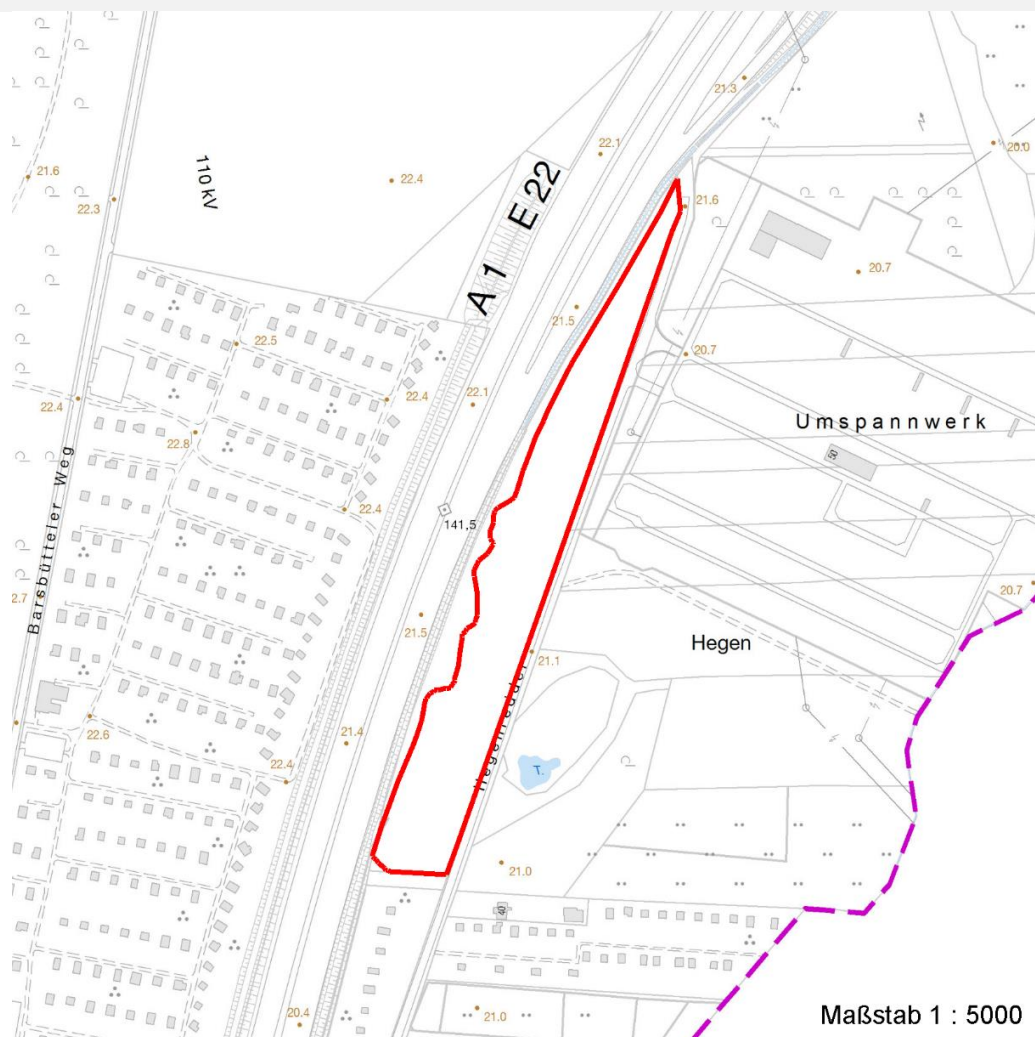
Erhebungsbogen

B

Projekt	Biotopkartierung Hamburg, Datenbestand aus FoxPro	Interne Nr.	59696
		DK5 DK5-GK	7634 7636
		DK5 - Name	Oststeinbek-Nord
Handlungsbedarf	Nein	Biotop-Nr. alt	9 12
Bearbeitung	GRO	Kartierung	15.10.1986
Räumliche Abbildung	Fläche	Fläche / Länge [m²/m]	19492,7098
Anzahl Abschnitte	1	Breite (lineare Abb.) [m]	

Räumliche Lage

Karte



Weitere Erhebungsbögen

Interne Nr.	Interne Nr. Zuordnung	DK5	Biotop-Nr.	Kartierung	Zuordnung	DK5 (GK)	Biotop-Nr. (alt)
59696	59694	7634	9	27.09.1999	K	7636	12
59696	59694	7634	9	27.09.1999	N	7636	12
59696	59695	7634	9	16.08.2007	K	7636	12

Zuordnung: N = nachfolgende Kartierung, K = weitere Kartierungen (zeitlich vorher oder nachher)

Weitere Angaben

Merkmal	Wert
Auswertung	
Gefährdung / Einflüsse	Ablagerung von Muell / Gartenabfaellen
Wertgesichtspunkte	Hoher Wildpflanzenanteil wertvoll als Biotop für Kleinsäuger und Vögel; Strukturvielfalt

Erhebungsbogen

B

Projekt	Biotopkartierung Hamburg, Datenbestand aus FoxPro	Interne Nr.	59696
		DK5 DK5-GK	7634 7636
Handlungsbedarf	Nein	DK5 - Name	Oststeinbek-Nord
Bearbeitung	GRO	Biotop-Nr. alt	9 12
Räumliche Abbildung	Fläche	Kartierung	15.10.1986
Anzahl Abschnitte	1	Fläche / Länge [m²/m]	19492,7098
		Breite (lineare Abb.) [m]	

Weitere Angaben

Merkmal	Wert
zoologisch bedeutsame Strukturen	artenreiche Ausprägung
Bedeutung für Tiergruppe	Dichte spontane Gebüsche
Maßnahmen	Vögel
	Beseitigen von Muell, Gartenabfaellen u.a
	Natuerliche Entwicklung (Sukzession) zulassen

Teilflächenbeschreibung

Teilflächentyp		Teilflächen-Nr.	1
Biototyp	Bodensaurer Eichen-Mischwald (2000)	Biototyp	WQ
- Zusatz		- gesetzl. Grundl.	
FFH-LRT	kein Lebensraumtyp nach FFH-Richtlinie	FFH-LRT	kein LRT
Beschreibung		Entw.potential LRT	
Standort: Substrat: Erde (natürlich)		Hauptfläche	Ja
		Flächenanteil	100 %
		FFH-Unters.Fläche	Nein
		Saatgutfläche	Nein

Weitere Angaben

Merkmal	Wert
Boden	
Feuchte	6 - mäßig feucht und wechselfeucht
Stickstoffgehalt	7 - stickstoffreich
Standort, Relief	
Relief	eben
Belichtung	3 - schattig
Luft	keine Besonderheiten
Veg. - Deckg./Ant.	
1. Baumschicht	70 %
Strauchschicht	10 %
1. Krautschicht	10 %

Zeigerwerte der Pflanzenartenliste (Auswertung)

Standort	Belichtung	halbsonnig bis halbschattig	5,8
Boden	Feuchte	frisch und mäßig frisch	4,6
	Stickstoff (N)	mäßig stickstoffarm	4,9
	Reaktion	schwach sauer	6,1
Vegetation	Mahdverträglichkeit	schnittempfindlich (nur Herbstschnitt vertragend)	3,1
Zeigerwerte	Futterwert	fast wertloses Futter	1,3
	Wechselfeuchteanzeiger		0
	Giftpflanzen		0
	Überschw.anzeiger		2

Erhebungsbogen

B

Projekt	Biotopkartierung Hamburg, Datenbestand aus FoxPro	Interne Nr. DK5 DK5-GK	59696 7634 7636
Handlungsbedarf	Nein	DK5 - Name	Oststeinbek-Nord
Bearbeitung	GRO	Biotop-Nr. alt	9 12
Räumliche Abbildung	Fläche	Kartierung	15.10.1986
Anzahl Abschnitte	1	Fläche / Länge [m²/m]	19492,7098
		Breite (lineare Abb.) [m]	

Pflanzenartenliste

Gruppe / Pflanzenart	MS	M	W	Vs	St	PA	Ph	Sz	VS	V	G	cf	Rote Liste					
													§	HH	ND	SH	D	
Tracheobionta (Gefäßpflanzen)																		
Aegopodium podagraria (Giersch)	7	X		-														
Alnus glutinosa (Schwarz-Erle)	7	X		-														
Betula pendula (Hänge-Birke)	7	d		-														
Carpinus betulus (Hainbuche)	7	d		-														
Corylus avellana (Haselnuss)	7	X		-														
Crataegus monogyna (Eingrifflicher Weißdorn)	7	X		-														
Dryopteris filix-mas (Gewöhnlicher Wurmfarne)	7	X		-														
Hypericum perforatum (Echtes Johanniskraut)	7	h		-														
Poa nemoralis (Hain-Rispengras)	7	X		-														
Populus spec. (Pappel)	7	X		-														
Quercus robur (Stiel-Eiche)	7	X		-														
Rubus fruticosus agg. (Artengruppe Echte Brombeere)	7	X		-														
Salix caprea (Sal-Weide)	7	X		-														
Salix fragilis (Bruch-Weide)	7	X		-												D		D
Sambucus nigra (Schwarzer Holunder)	7	X		-														
Stellaria media (Vogelmiere)	7	X		-														
Urtica dioica (Große Brennessel)	7	X		-														
Anzahl Rote Liste Arten														1	1			
Anzahl Arten														17				

MS: Mengensystem; M: Mengenangabe, W: Bewertung der Art (FFH-Monitoring), Vs: Vegetationsschicht, St: Status, PA: Autor Phänologie; Ph: Phänologie, Sz: Soziabilität, VS: Vitalitätssystem; V: Vitalität, G: Geschlecht, cf: unsichere Bestimmung, §: Schutz nach BNatSchG, HH: Rote Liste Hamburg, Nds: Rote Liste Niedersachsen, SH: Rote Liste Schleswig-Holstein, D: Rote Liste Deutschland