

Erhebungsbogen

B

Projekt	Biotopkartierung Hamburg	Interne Nr.	103479
		DK5 DK5-GK	7634
Handlungsbedarf	Nein	DK5 - Name	Oststeinbek-Nord
Bearbeitung	BRA	Biotop-Nr. alt	88
Räumliche Abbildung	Fläche	Kartierung	07.10.2016
Anzahl Abschnitte	1	Fläche / Länge [m²/m]	25188,0029
		Breite (lineare Abb.) [m]	

Gesetzlicher Schutz	_ kein gesetzl. Schutz kein gesetzlich geschütztes Biotop	Schutz nur teilweise	Nein
----------------------------	--	-----------------------------	-------------

Gesamtbewertung	6 Wertvoll
– Alter	7 Biotop hohen Alters, 100 bis 200 Jahre
– Belastungsgrad	6 Flächenhaft geringe oder örtlich stärkere oder Vorbelastung mit deutlichem Einfluß
– Ökolog. Funktion	6 Hohe Bedeutung in einem Biotopkomplex, für den lokalen Biotopverbund oder als Puffer
– Seltenheit	6 Seltener Biotoptyp, ohne seltene oder bedrohte Pflges., ungesättigtes Artenspektrum, reliktsche RL-Arten

Bestandsbeschreibung

Vermutlich forstlich geprägter Waldbestand, im Norden mit einzelnen, älteren Hybrid-Pappeln, die Stammdicken von 80 cm erreichen, einzelnen Eschen und Schwarzerlen, aber auch Stieleichen, häufig mit Stammdicken um 30 bis 40 cm. Durchsetzt von Pioniergehölzen, einem hohen Anteil von Hängebirken und Espen. Im Süden in Nachbarschaft der Kleingärten extrem verunreinigt, so dass der gesamte Waldboden von Abfällen aus benachbarten Gärten bedeckt ist. Im Norden zunehmend etwas walddtypischer, am Boden recht totholzreich von Windwurf und einem verhältnismäßig hohen Totholzanteil in den Bäumen. Mit im Süden dichter, im Norden mäßig dichter Strauchschicht, mit hohen Anteilen von Hasel, Weißdorn, etwas Holunder, örtlich sehr viel Späte Traubenkirsche und Jungwuchs der v.a. Ahornbäume, aber auch Eschen. In den Randbereichen krautreich, häufig mit dichten Beständen von Brennessel, aber auch Brombeergebüsch. Der Bestand geht sicherlich auf eine Pflanzung zurück, ist seit rund 60 Jahren vermutlich aber weitgehend sich selbst überlassen. Der Standort ist eben, etwas sandig. Die Hybrid-Pappeln erreichen Höhen von knapp 30 m, die übrigen Bäume 15 bis 20 m. In der Krautvegetation kommt zudem noch ein auffällig hoher Anteil von Silbernessel oder Garten-Goldnessel vor. Der Wald hat z.T. den Charakter eines Pionierwaldes in seinem naturnahen Anteil im Bereich einer ehemaligen Gehölzpflanzung.

Vorkommen an Biotoptypen

1	TF	Typ	HF	F.Anteil
2	BTYP	Biotoptyp	- gesetzl. Grundl.	
3	Zusatz	Zusatz zum Biotoptypen		
4	LRT	Lebensraumtyp		
1	1		Ja	100 %
2	HGM	Naturnahes Gehölz mittlerer Standorte (2000)		

Räumliche Lage

Lagebeschreibung	Östlich der A1, westlich der Straße Hegenredder		
Nachbarnutzung/en	Im Westen die Autobahn im Osten eine Nebenstraße		
Rechtswert (X)	576355	Hochwert (Y)	5934541
Bezirk	Hamburg-Mitte	Naturraum	Glinder Geest (696.10)
Stadtteil (OT-Nr.)	Billstedt (130)	Gemarkung	Öjendorf (116)
Digitaler Grünplan	<input checked="" type="checkbox"/> Hafengesamtgebiet	<input type="checkbox"/> Ramsargebiet	<input type="checkbox"/> EG-Vogelschutzgeb.
Ausgleichsflächen	<input type="checkbox"/> Biosphärenreservat	<input type="checkbox"/> Nationalpark	<input type="checkbox"/>
NSG / ND / LSG	LSG Öjendorf-Billstedter Geest [HH-2016 / Anteil: 83%]		
FFH-GEBIET			
Wasserschutzgebiet			

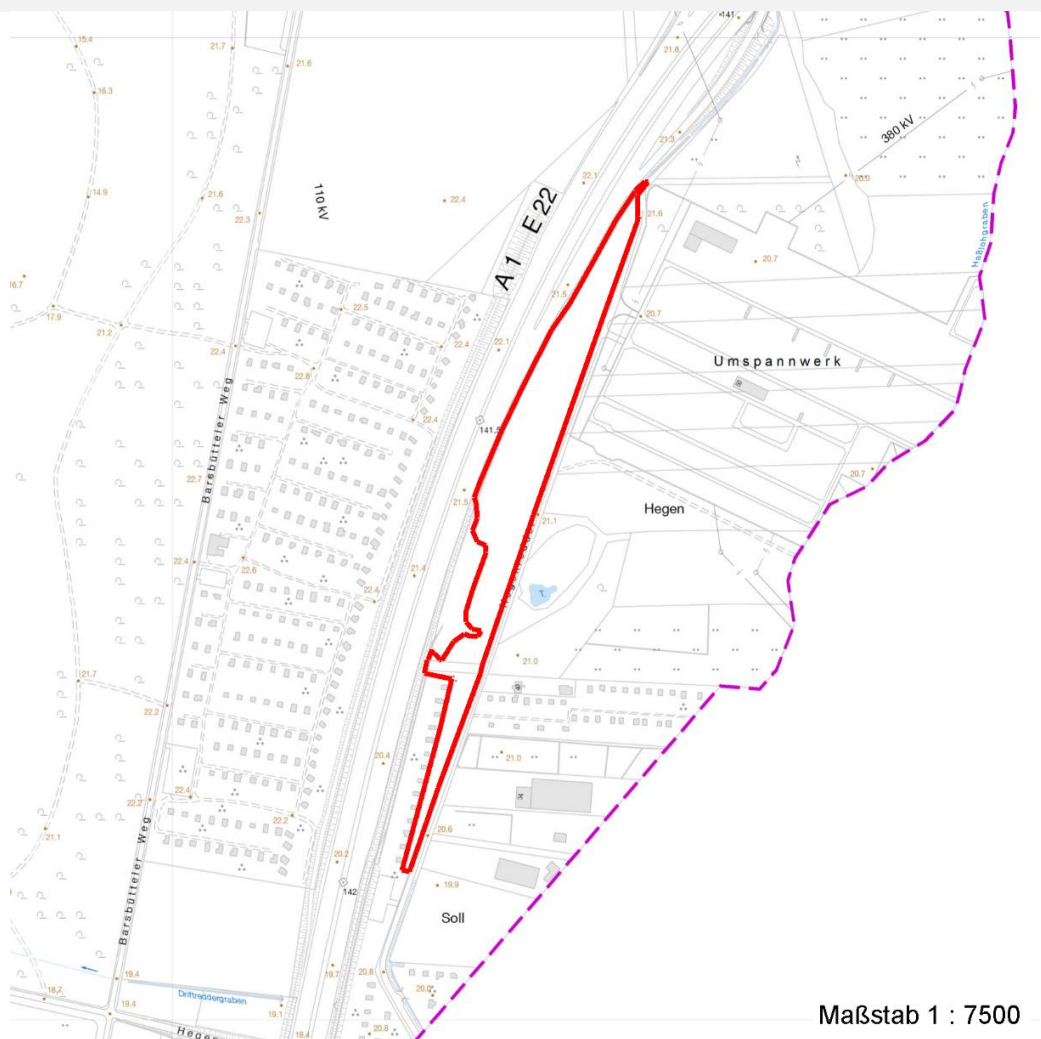
Erhebungsbogen

B

Projekt	Biotopkartierung Hamburg		Interne Nr.	103479
			DK5 DK5-GK	7634
Handlungsbedarf	Nein		DK5 - Name	Oststeinbek-Nord
Bearbeitung	BRA	Kopie	Nein	Biotop-Nr. alt
Räumliche Abbildung	Fläche		Kartierung	07.10.2016
Anzahl Abschnitte	1		Fläche / Länge [m²/m]	25188,0029
			Breite (lineare Abb.) [m]	

Räumliche Lage

Karte



Weitere Erhebungsbögen

Interne Nr.	Interne Nr. Zuordnung	DK5	Biotop-Nr.	Kartierung	Zuordnung	DK5 (GK)	Biotop-Nr. (alt)
103479	59695	7634	9	16.08.2007	/	7636	12
103479	59684	7634	32	16.08.2007	/	7636	10006
103479	59714	7634	37	16.08.2007	/	7636	10011
103479	59718	7634	43	16.08.2007	/	7636	10017
103479	59712	7634	49	16.08.2007	/	7636	10024
103479	59675	7634	51	16.08.2007	/	7636	10026

Zuordnung: N = nachfolgende Kartierung, K = weitere Kartierungen (zeitlich vorher oder nachher)

Foto

Interne Nr.	Index	Dateiname	Aufnahmerichtung
55941	0	7634_88_071016_1.JPG	
55942	0	7634_88_071016_2.JPG	
55943	0	7634_88_071016_3.JPG	

20.04.2020

Projekt	Biotopkartierung Hamburg		Interne Nr.	103479
			DK5 DK5-GK	7634
Handlungsbedarf	Nein		DK5 - Name	Oststeinbek-Nord
Bearbeitung	BRA	Kopie	Biotop-Nr. alt	88
Räumliche Abbildung	Fläche		Kartierung	07.10.2016
Anzahl Abschnitte	1		Fläche / Länge [m²/m]	25188,0029
			Breite (lineare Abb.) [m]	

Foto

Interne Nr.	Index	Dateiname	Aufnahmerichtung
55944	0	7634_88_071016_4.JPG	
55945	0	7634_88_071016_5.JPG	
55946	0	7634_88_071016_6.JPG	
55947	0	7634_88_071016_7.JPG	
55948	0	7634_88_071016_8.JPG	

Weitere Angaben

Merkmal	Wert
Auswertung	
Gefährdung / Einflüsse	Extreme Verunreinigung mit Gartenabfällen, extreme Vermüllung entlang der Straße, Mißachtung der ökologischen Werte in erheblichem Umfang, Schadstoffeinträge und Verlärmung von der Autobahn her.
Wertgesichtspunkte	In Teilen recht naturnah entwickelt, totholzreich, bedeutender, älterer Baumbestand, bedeutende Abschirmung des Gebietes gegen die Autobahn.
zoologisch bedeutsame Strukturen	Dichte Gehölzstruktur
Bedeutung für Tiergruppe	Vögel
Maßnahmen	Entlang der Autobahn sollte nach Möglichkeit ein Lärmschutzwall entstehen, in Zusammenarbeit mit den Kleingärtenvereinen in der Nachbarschaft sollte eine große angelegte Entmüllungsaktion stattfinden und gleichzeitig eine Aufklärung der Kleingärtner über die Verwendung von Komposthaufen. In der näheren Zukunft sollte vermehrt auf erneute Vermüllung geachtet werden und die Kommunikation mit den Kleingartenvereinen aufrecht erhalten werden.

Foto

Fotodatei	7634_88_071016_1.JPG	Fotodatei	7634_88_071016_2.JPG
Bildbeschreibung		Bildbeschreibung	
Aufnahmerichtung		Aufnahmerichtung	



Erhebungsbogen

B

Projekt	Biotopkartierung Hamburg	Interne Nr.	103479
		DK5 DK5-GK	7634
Handlungsbedarf	Nein	DK5 - Name	Oststeinbek-Nord
Bearbeitung	BRA	Biotop-Nr. alt	88
Räumliche Abbildung	Fläche	Kartierung	07.10.2016
Anzahl Abschnitte	1	Fläche / Länge [m²/m]	25188,0029
		Breite (lineare Abb.) [m]	

Foto

Fotodatei 7634_88_071016_3.JPG

Bildbeschreibung
Aufnahmerichtung



Fotodatei 7634_88_071016_4.JPG

Bildbeschreibung
Aufnahmerichtung



Teilflächenbeschreibung

Teilflächentyp		Teilflächen-Nr.	1
Biotoptyp	Naturnahes Gehölz mittlerer Standorte (2000)	Biotoptyp	HGM
- Zusatz		- gesetzl. Grundl.	
FFH-LRT		FFH-LRT	
Beschreibung		Entw.potential LRT	
		Hauptfläche	Ja
		Flächenanteil	100 %
		FFH-Unters.Fläche	Nein
		Saatgutfläche	Nein

Weitere Angaben

Merkmal	Wert
Boden	
Feuchte	5 - frisch und mäßig frisch
Reaktion	7 - neutral
Stickstoffgehalt	7 - stickstoffreich
Standort, Relief	
Belichtung	6 - halbsonnig bis halbschattig
Veg. - Zeigerwerte	
Anz. Wechselfeuchtezeiger	1
Anz. Überschwemmungsz.	3
Anz. Magerkeitszeiger (N < 4)	2
Anteil Magerkeitszeiger (N < 4)	1 %
Veg. - Soziologie	
BfN Schlüssel	19 - Artemisietea (Ausdauernde Stickstoff-Krautfluren)
	48.0.04 - Fagetalia sylvaticae (Edellaub-Mischwälder und verwandte Ges.)

Projekt	Biotopkartierung Hamburg		Interne Nr.	103479
			DK5 DK5-GK	7634
Handlungsbedarf	Nein		DK5 - Name	Oststeinbek-Nord
Bearbeitung	BRA	Kopie	Biotop-Nr. alt	88
Räumliche Abbildung	Fläche	Nein	Kartierung	07.10.2016
Anzahl Abschnitte	1		Fläche / Länge [m²/m]	25188,0029
			Breite (lineare Abb.) [m]	

Zeigerwerte der Pflanzenartenliste (Auswertung)

Standort	Belichtung	halbsonnig bis halbschattig	5,6
Boden	Feuchte	frisch und mäßig frisch	5,5
	Stickstoff (N)	stickstoffreich	6,8
	Reaktion	neutral	6,9
Vegetation	Mahdverträglichkeit	schnittempfindlich (nur Herbstschnitt vertragend)	3
Zeigerwerte	Futterwert	sehr geringwertiges Futter	1,5
	Wechselfeuchteanzeiger		1
	Giftpflanzen		0
	Überschw.anzeiger		3

Pflanzenartenliste

Gruppe / Pflanzenart	MS	M	W	Vs	St	PA	Ph	Sz	VS	V	G	cf	Rote Liste						
													§	HH	ND	SH	D		
Tracheobionta (Gefäßpflanzen)																			
Acer campestre (Feld-Ahorn)	7	z		-	-						-								
Acer platanoides (Spitz-Ahorn)	7	z		K1	-						-								
Acer pseudoplatanus (Berg-Ahorn)	7	z		-	-						-								
Aegopodium podagraria (Giersch)	7	z		-	-						-								
Aesculus hippocastanum (Gewöhnliche Rosskastanie)	7	w		-	-						-								
Alnus glutinosa (Schwarz-Erle)	7	z		-	-						-								
Betula pendula (Hänge-Birke)	7	h		-	-						-								
Corylus avellana (Haselnuss)	7	z		-	-						-								
Crataegus monogyna (Eingrifflicher Weißdorn)	7	z		-	-						-								
Cytisus scoparius (Besenginster)	7	w		-	-						-								
Dactylis glomerata (Wiesen-Knäuelgras)	7	w		-	-						-								
Deschampsia cespitosa (Rasen-Schmiele)	7	w		-	-						-								
Dryopteris filix-mas (Gewöhnlicher Wurmfarne)	7	w		-	-						-								
Fagus sylvatica (Rotbuche)	7	w		-	-						-								
Fraxinus excelsior (Gewöhnliche Esche)	7	w		K1	-						-								
Fraxinus excelsior (Gewöhnliche Esche)	7	z		-	-						-								
Galeobdolon argentatum (Garten Goldnessel)	7	h		-	-						-								
Galeopsis tetrahit (Gewöhnlicher Hohlzahn)	7	w		-	-						-								
Geranium robertianum (Stinkender Storchschnabel)	7	w		-	-						-								
Geum urbanum (Echte Nelkenwurz)	7	z		-	-						-								
Hedera helix (Efeu)	7	z		-	-						-								
Ilex aquifolium (Stechpalme)	7	w		-	-						-			b					
Impatiens parviflora (Kleinblütiges Springkraut)	7	w		-	-						-								
Lonicera periclymenum (Wald-Geißblatt)	7	w		-	-						-								
Lonicera xylosteum (Rote Heckenkirsche)	7	w		-	-						-								
Oenothera biennis (Gewöhnliche Nachtkerze)	7	w		-	-						-								
Pinus sylvestris (Wald-Kiefer)	7	w		-	-						-								
Populus tremula (Zitter-Pappel)	7	h		-	-						-								
Populus x canadensis (Hybrid-Pappel)	7	w		-	-						-								
Prunus padus (Echte Traubenkirsche)	7	w		-	-						-								
Prunus serotina (Späte Traubenkirsche)	7	h		-	-						-								
Quercus robur (Stiel-Eiche)	7	z		-	-						-								
Rosa spinosissima (Bibernell-Rose)	7	w		-	-						-							1	3
Rubus armeniacus (Armenische Brombeere)	7	z		-	-						-								

Erhebungsbogen

B

Projekt	Biotopkartierung Hamburg		Interne Nr.	103479
			DK5 DK5-GK	7634
Handlungsbedarf	Nein		DK5 - Name	Oststeinbek-Nord
Bearbeitung	BRA	Kopie	Biotop-Nr. alt	88
Räumliche Abbildung	Fläche	Nein	Kartierung	07.10.2016
Anzahl Abschnitte	1		Fläche / Länge [m²/m]	25188,0029
			Breite (lineare Abb.) [m]	

Pflanzenartenliste

Gruppe / Pflanzenart	MS	M	W	Vs	St	PA	Ph	Sz	VS	V	G	cf	§	Rote Liste				
														HH	ND	SH	D	
Rubus caesius (Kratzbeere)	7	w		-	-						-							
Rubus fruticosus agg. (Artengruppe Echte Brombeere)	7	z		-	-						-							
Salix caprea (Sal-Weide)	7	z		-	-						-							
Salix purpurea (Purpur-Weide)	7	w		-	-						-							
Sambucus nigra (Schwarzer Holunder)	7	z		-	-						-							
Torilis japonica (Gewöhnlicher Klettenkerbel)	7	w		-	-						-							
Urtica dioica (Große Brennessel)	7	h		-	-						-							
Anzahl Rote Liste Arten															1	1		
Anzahl Arten															40			

MS: Mengensystem; M: Mengenangabe, W: Bewertung der Art (FFH-Monitoring), Vs: Vegetationsschicht, St: Status, PA: Autor Phänologie; Ph: Phänologie, Sz: Soziabilität, VS: Vitalitätssystem; V: Vitalität, G: Geschlecht, cf: unsichere Bestimmung, §: Schutz nach BNatSchG, HH: Rote Liste Hamburg, Nds: Rote Liste Niedersachsen, SH: Rote Liste Schleswig-Holstein, D: Rote Liste Deutschland