

# Erhebungsbogen

**B**

<b>Projekt</b>	Biotopkartierung Hamburg, Datenbestand aus FoxPro	<b>Interne Nr.</b>	59682
		<b>DK5   DK5-GK</b>	<b>7634</b> 7636
<b>Handlungsbedarf</b>	Nein	<b>DK5 - Name</b>	Oststeinbek-Nord
<b>Bearbeitung</b>	GRO <b>Kopie</b> Nein	<b>Biotop-Nr.   alt</b>	6 7
<b>Räumliche Abbildung</b>	Fläche	<b>Kartierung</b>	15.10.1986
<b>Anzahl Abschnitte</b>	4	<b>Fläche / Länge [m²/m]</b>	74113,4942
		<b>Breite (lineare Abb.) [m]</b>	

**Gesetzlicher Schutz** \_ kein gesetzl. Schutz kein gesetzlich geschütztes Biotop **Schutz nur teilweise** Nein

**Gesamtbewertung** 0 keine Angabe

- Alter
- Belastungsgrad
- Ökolog. Funktion
- Seltenheit

## Bestandsbeschreibung

Laubwald-Bestand WLX (Stangenholz) im Öjendorfer Park aus dominant Hängebirken, Bergahorn und Stieleichen mit Feldahorn, Schwarzerle, Robinie, Hainbuche, Linde u.a. beigemengt.

Die Krautschicht ist je nach Beschattung spärlich bis dicht. In der Strauchschicht dominieren Bergahorn, Schwarzer Holunder, Hasel, Vogelbeere und Faulbaum. An einer Stelle findet sich Staudenknöterich. Zur Straße hin steigt das Gelände an.

Wertstufe: 7

Spezielle Nutzungen: extensive Erholung (Spazierwege)

Nutzungsintensität: extensiv

Vorkommende Pflanzengesellschaften: Keine

## Vorkommen an Biotoptypen

1	TF	Typ	HF	F.Anteil
2	BTYP	Biotoptyp		- gesetzl. Grundl.
3	Zusatz	Zusatz zum Biotoptypen		
4	LRT	Lebensraumtyp		
1	1		Ja	100 %
2	WX	Sonstiger Laubforst, naturfern (2000)		

## Räumliche Lage

<b>Lagebeschreibung</b>	Öjendorfer Park		
<b>Nachbarnutzung/en</b>			
<b>Rechtswert (X)</b>	576014	<b>Hochwert (Y)</b>	5934745
<b>Bezirk</b>	Hamburg-Mitte	<b>Naturraum</b>	Glinder Geest (696.10)
<b>Stadtteil (OT-Nr.)</b>	Billstedt (130)	<b>Gemarkung</b>	Öjendorf (116)
<b>Digitaler Grünplan</b>	<input checked="" type="checkbox"/> <b>Hafengesamtgebiet</b>	<input type="checkbox"/> <b>Ramsargebiet</b>	<input type="checkbox"/> <b>EG-Vogelschutzgeb.</b>
<b>Ausgleichsflächen</b>	<input type="checkbox"/> <b>Biosphärenreservat</b>	<input type="checkbox"/> <b>Nationalpark</b>	<input type="checkbox"/>
<b>NSG / ND / LSG</b>	LSG Öjendorf-Billstedter Geest [ HH-2016 / Anteil: 100% ]		
<b>FFH-GEBIET</b>			
<b>Wasserschutzgebiet</b>			

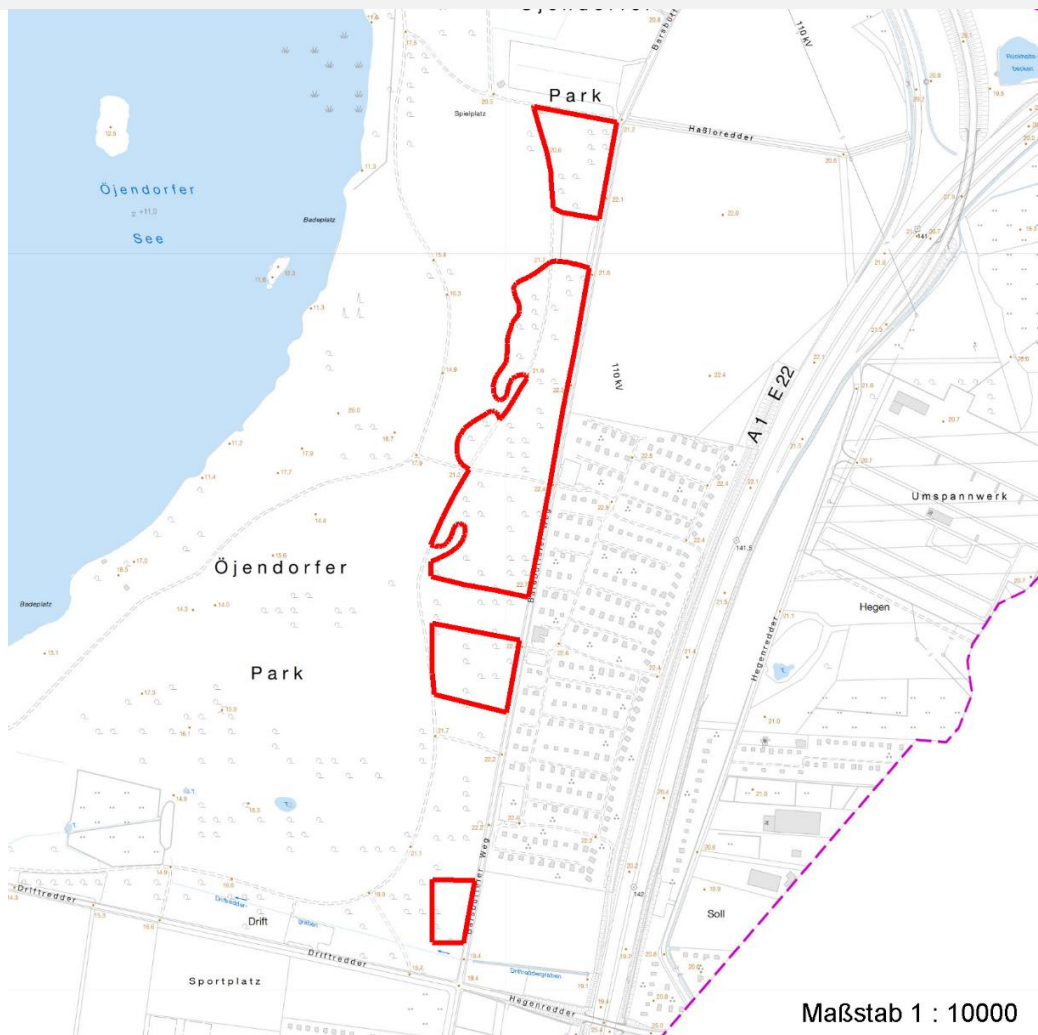
# Erhebungsbogen

**B**

<b>Projekt</b>	Biotopkartierung Hamburg, Datenbestand aus FoxPro	<b>Interne Nr.</b>	59682
		<b>DK5   DK5-GK</b>	<b>7634</b> 7636
		<b>DK5 - Name</b>	Oststeinbek-Nord
<b>Handlungsbedarf</b>	Nein	<b>Biotop-Nr.   alt</b>	<b>6</b> 7
<b>Bearbeitung</b>	GRO	<b>Kartierung</b>	15.10.1986
<b>Räumliche Abbildung</b>	Fläche	<b>Fläche / Länge [m<sup>2</sup>/m]</b>	74113,4942
<b>Anzahl Abschnitte</b>	4	<b>Breite (lineare Abb.) [m]</b>	

## Räumliche Lage

Karte



## Weitere Erhebungsbögen

Interne Nr.	Interne Nr. Zuordnung	DK5	Biotop-Nr.	Kartierung	Zuordnung	DK5 (GK)	Biotop-Nr. (alt)
59682	53778	7434	128	14.09.1999	N	7636	25
59682	53771	7434	129	14.09.1999	N	7636	26
59682	53750	7434	130	14.09.1999	N	7636	27
59682	59703	7634	15	14.09.1999	N	7636	28

Zuordnung: N = nachfolgende Kartierung, K = weitere Kartierungen (zeitlich vorher oder nachher)

## Weitere Angaben

Merkmal	Wert
<b>Auswertung</b>	
Gefährdung / Einflüsse	(Reynoutria japonica) Einbringung konkurrenzstarker Pflanzen-/Tierexoten
Wertgesichtspunkte	Dominanz von Laubgehölzen

# Erhebungsbogen

**B**

<b>Projekt</b>	Biotopkartierung Hamburg, Datenbestand aus FoxPro	<b>Interne Nr.</b> <b>DK5   DK5-GK</b>	59682 <b>7634</b> 7636
<b>Handlungsbedarf</b>	Nein	<b>DK5 - Name</b>	Oststeinbek-Nord
<b>Bearbeitung</b>	GRO	<b>Biotop-Nr.   alt</b>	6      7
<b>Räumliche Abbildung</b>	Fläche	<b>Kartierung</b>	15.10.1986
<b>Anzahl Abschnitte</b>	4	<b>Fläche / Länge [m<sup>2</sup>/m]</b>	74113,4942
		<b>Breite (lineare Abb.) [m]</b>	

## Weitere Angaben

Merkmal	Wert
	Naturverjüngung Zoologisch sehr wertvoll Wichtiger Teilbereich eines grösseren Landschaftskomplexes artenreiche Ausprägung wertvoll für Vögel und Insekten; Artenreich
zoologisch bedeutsame Strukturen	Ameisenhaufen
Bedeutung für Tiergruppe	Insekten Vögel
Maßnahmen	Entfernen des Staudenknöterichbestandes; Entfernung (folgender Bäume und Straeucher)

## Teilflächenbeschreibung

<b>Teilflächentyp</b>		<b>Teilflächen-Nr.</b>	1
<b>Biotoptyp</b>	Sonstiger Laubforst, naturfern (2000)	<b>Biotoptyp</b>	WX
- <b>Zusatz</b>		- <b>gesetzl. Grundl.</b>	
<b>FFH-LRT</b>		<b>FFH-LRT</b>	
<b>Beschreibung</b>	Standort: Substrat: Erde (natürlich)	<b>Entw.potential LRT</b>	
		<b>Hauptfläche</b>	Ja
		<b>Flächenanteil</b>	100 %
		<b>FFH-Unters.Fläche</b>	Nein
		<b>Saatgutfläche</b>	Nein

## Weitere Angaben

Merkmal	Wert
<b>Boden</b>	
Feuchte	6 - mäßig feucht und wechselfeucht
Stickstoffgehalt	7 - stickstoffreich
<b>Standort, Relief</b>	
Relief	eben
Luft	keine Besonderheiten
<b>Veg. - Deckg./Ant.</b>	
1. Baumschicht	70 %
Strauchschicht	10 %
1. Krautschicht	50 %

# Erhebungsbogen

# B

<b>Projekt</b>	Biotopkartierung Hamburg, Datenbestand aus FoxPro	<b>Interne Nr.</b> DK5   DK5-GK DK5 - Name	59682 7634 7636 Oststeinbek-Nord
<b>Handlungsbedarf</b>	Nein	<b>Biotop-Nr.   alt</b>	6 7
<b>Bearbeitung</b>	GRO <b>Kopie</b> Nein	<b>Kartierung</b>	15.10.1986
<b>Räumliche Abbildung</b>	Fläche	<b>Fläche / Länge [m<sup>2</sup>/m]</b>	74113,4942
<b>Anzahl Abschnitte</b>	4	<b>Breite (lineare Abb.) [m]</b>	

## Zeigerwerte der Pflanzenartenliste (Auswertung)

<b>Standort</b>	<b>Belichtung</b>	halbsonnig bis halbschattig	5,6
<b>Boden</b>	<b>Feuchte</b>	mäßig feucht und wechselfeucht	6,4
	<b>Stickstoff (N)</b>	stickstoffreich	6,6
	<b>Reaktion</b>	schwach sauer	6,4
<b>Vegetation</b>	<b>Mahdverträglichkeit</b>	schnittempfindlich (nur Herbstschnitt vertragend)	2,6
<b>Zeigerwerte</b>	<b>Futterwert</b>	sehr geringwertiges Futter	1,6
	<b>Wechselfeuchteanzeiger</b>		1
	<b>Giftpflanzen</b>		0
	<b>Überschw.anzeiger</b>		3

## Pflanzenartenliste

Gruppe / Pflanzenart	MS	M	W	Vs	St	PA	Ph	Sz	VS	V	G	cf	§	Rote Liste			
														HH	ND	SH	D
<b>Tracheobionta (Gefäßpflanzen)</b>																	
Acer campestre (Feld-Ahorn)	7	h		-													
Acer pseudoplatanus (Berg-Ahorn)	7	h		-													
Aegopodium podagraria (Giersch)	1	+		-													
Alnus glutinosa (Schwarz-Erle)	7	h		-													
Alnus incana (Grau-Erle)	7	X		-													
Betula pendula (Hänge-Birke)	7	h		-													
Carpinus betulus (Hainbuche)	7	X		-													
Corylus avellana (Haselnuss)	7	X		-													
Crataegus monogyna (Eingrifflicher Weißdorn)	7	X		-													
Dryopteris filix-mas (Gewöhnlicher Wurmfarne)	7	X		-													
Fagus sylvatica (Rotbuche)	7	X		-													
Fallopia japonica (Japanischer Staudenknöterich)	7	X		-													
Frangula alnus (Faulbaum)	7	X		-													
Galium odoratum (Waldmeister)	7	X		-										V			
Geum urbanum (Echte Nelkenwurz)	7	X		-													
Glechoma hederacea (Gundermann)	7	X		-													
Poa nemoralis (Hain-Rispengras)	7	X		-													
Populus tremula (Zitter-Pappel)	7	X		-													
Quercus robur (Stiel-Eiche)	7	h		-													
Robinia pseudoacacia (Robinie)	1	+		-													
Rubus fruticosus agg. (Artengruppe Echte Brombeere)	7	X		-													
Sambucus nigra (Schwarzer Holunder)	7	X		-													
Silene dioica (Rote Lichtnelke)	7	X		-													
Sorbus aucuparia (Eberesche)	7	X		-													
Stellaria media (Vogelmiere)	1	+		-													
Tilia x vulgaris (Holländische Linde)	7	X		-											D		
Ulmus glabra (Berg-Ulme)	7	X		-										V			
Urtica dioica (Große Brennnessel)	7	X		-													
Viburnum opulus (Gewöhnlicher Schneeball)	1	+		-													
<b>Anzahl Rote Liste Arten</b>														<b>1</b>	<b>1</b>	<b>1</b>	
<b>Anzahl Arten</b>														29			

MS: Mengensystem; M: Mengenangabe, W: Bewertung der Art (FFH-Monitoring), Vs: Vegetationsschicht, St: Status, PA: Autor Phänologie; Ph: Phänologie, Sz: Soziabilität, VS: Vitalitätssystem; V: Vitalität, G: Geschlecht, cf: unsichere Bestimmung, §: Schutz nach BNatSchG, HH: Rote Liste Hamburg, Nds: Rote Liste Niedersachsen, SH: Rote Liste Schleswig-Holstein, D: Rote Liste Deutschland

## Erhebungsbogen

**B**

<b>Projekt</b>	Biotopkartierung Hamburg, Datenbestand aus FoxPro			<b>Interne Nr.</b>	59682
				<b>DK5   DK5-GK</b>	<b>7634</b> 7636
				<b>DK5 - Name</b>	Oststeinbek-Nord
<b>Handlungsbedarf</b>	Nein			<b>Biotop-Nr.   alt</b>	<b>6</b> 7
<b>Bearbeitung</b>	GRO	<b>Kopie</b>	Nein	<b>Kartierung</b>	15.10.1986
<b>Räumliche Abbildung</b>	Fläche			<b>Fläche / Länge [m<sup>2</sup>/m]</b>	74113,4942
<b>Anzahl Abschnitte</b>	4			<b>Breite (lineare Abb.) [m]</b>	