

Erhebungsbogen

B

Projekt	Biotopkartierung Hamburg	Interne Nr.	59749
		DK5 DK5-GK	7634 7636
Handlungsbedarf	Nein	DK5 - Name	Oststeinbek-Nord
Bearbeitung	BUC	Biotop-Nr. alt	60 24
Räumliche Abbildung	Linie	Kartierung	16.08.2007
Anzahl Abschnitte	7	Fläche / Länge [m²/m]	1671,673
		Breite (lineare Abb.) [m]	3,5

Gesetzlicher Schutz § 14 (2) 2.2 Knicks **Schutz nur teilweise** Ja

Gesamtbewertung	6 Wertvoll
– Alter	6 Biotop mittleren Alters, 50 bis 100 Jahre
– Belastungsgrad	6 Flächenhaft geringe oder örtlich stärkere oder Vorbelastung mit deutlichem Einfluß
– Ökolog. Funktion	7 Sehr hohe Bedeutung in einem Biotopkomplex, für den lokalen Biotopverbund oder als Puffer
– Seltenheit	6 Seltener Biotoptyp, ohne seltene oder bedrohte Pflges., ungesättigtes Artenspektrum, reliktsche RL-Arten

Bestandsbeschreibung

Durchgewachsener Knick, jedoch mit sehr gut erhaltenem Wall, mit deutlicher Dominanz von Stiel-Eiche in der Baumschicht und Haseln, Weißdorn und Schwarzem Holunder in der z.T. hochausgewachsenen Strauchschicht. Im Übergangsbereich zum Wald geht die Strauchschicht des Knicks direkt in die Strauchschicht des Waldes über. Die Krautschicht ist stellenweise artenreich und setzt sich im wesentlichen aus stickstoffliebenden Arten zusammen; zum Acker hin ist die Krautschicht infolge von Biozideinsatz vernichtet worden.

Vorkommen an Biotoptypen

1	TF	Typ	HF	F.Anteil
2	BTYP	Biotoptyp	- gesetzl. Grundl.	
3	Zusatz	Zusatz zum Biotoptypen		
4	LRT	Lebensraumtyp		
1	1		Ja	100 %
2	HWB	Durchgewachsener Knick (2000)		

Räumliche Lage

Lagebeschreibung	beidseitig des Barsbütteler Weges		
Nachbarnutzung/en	Straße (Barsbütteler Weg), Kleingärten, Acker, Grünland		
Rechtswert (X)	576038	Hochwert (Y)	5934569
Bezirk	Hamburg-Mitte	Naturraum	Glinder Geest (696.10)
Stadtteil (OT-Nr.)	Billstedt (130)	Gemarkung	Öjendorf (116)
Digitaler Grünplan	<input checked="" type="checkbox"/> Hafengesamtgebiet	<input type="checkbox"/> Ramsargebiet	<input type="checkbox"/> EG-Vogelschutzgeb.
Ausgleichsflächen	<input type="checkbox"/> Biosphärenreservat	<input type="checkbox"/> Nationalpark	<input type="checkbox"/>
NSG / ND / LSG	LSG Öjendorf-Billstedter Geest [HH-2016 / Anteil: 91%]		
FFH-GEBIET			
Wasserschutzgebiet			

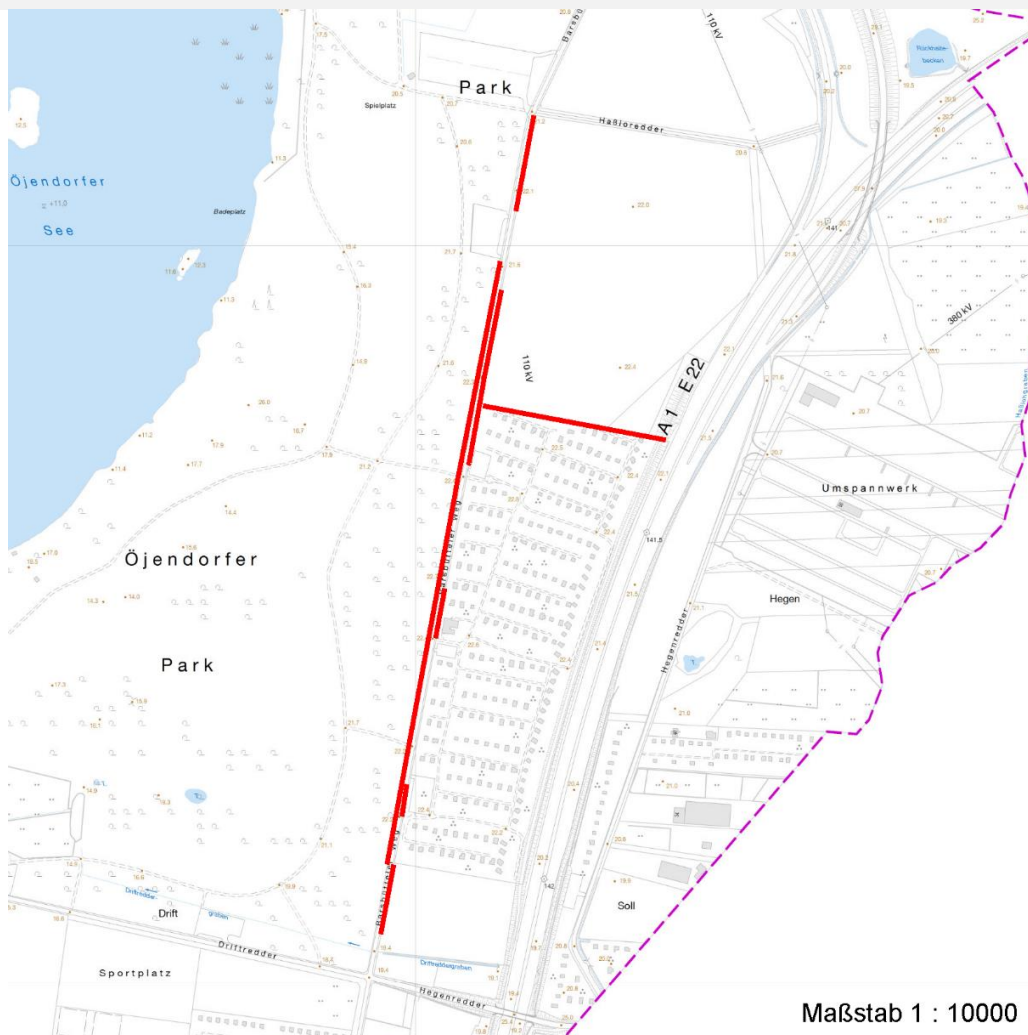
Erhebungsbogen

B

Projekt	Biotopkartierung Hamburg		Interne Nr.	59749	
			DK5 DK5-GK	7634	7636
Handlungsbedarf	Nein		DK5 - Name	Oststeinbek-Nord	
Bearbeitung	BUC	Kopie	Nein	Biotop-Nr. alt	60 24
Räumliche Abbildung	Linie		Kartierung	16.08.2007	
Anzahl Abschnitte	7		Fläche / Länge [m²/m]	1671,673	
			Breite (lineare Abb.) [m]	3,5	

Räumliche Lage

Karte



Maßstab 1 : 10000

Weitere Erhebungsbögen

Interne Nr.	Interne Nr. Zuordnung	DK5	Biotop-Nr.	Kartierung	Zuordnung	DK5 (GK)	Biotop-Nr. (alt)
59749	59748	7634	60	14.09.1999	K	7636	24
59749	103476	7634	85	06.10.2016	N		
59749	110205	7634	85	15.06.2018	N		

Zuordnung: N = nachfolgende Kartierung, K = weitere Kartierungen (zeitlich vorher oder nachher)

Weitere Angaben

Merkmal	Wert
Auswertung	
Gefährdung / Einflüsse	Autoabgase, Immissionen Trittschäden Eutrophierung
Wertgesichtspunkte	Artenreich

Erhebungsbogen

B

Projekt	Biotopkartierung Hamburg	Interne Nr.	59749
		DK5 DK5-GK	7634 7636
Handlungsbedarf	Nein	DK5 - Name	Oststeinbek-Nord
Bearbeitung	BUC	Biotop-Nr. alt	60 24
Räumliche Abbildung	Linie	Kartierung	16.08.2007
Anzahl Abschnitte	7	Fläche / Länge [m²/m]	1671,673
		Breite (lineare Abb.) [m]	3,5

Weitere Angaben

Merkmal	Wert
Bedeutung für Tiergruppe	Wichtiger Teilbereich eines grösseren Landschaftskomplexes Wertvolle Vernetzungsfunktion Reste von kulturhistorisch typischen Strukturen Vögel
Maßnahmen	Insekten Erhaltung von toten und hohlen Bäumen Kein Biozideinsatz Alt- und Biotopbäume erhalten - 9.4 An- bzw. Nachpflanzung standortgerechter Sträucher Bodenverbesserung, -lockerung Knickpflege

Teilflächenbeschreibung

Teilflächentyp		Teilflächen-Nr.	1
Biotoptyp	Durchgewachsener Knick (2000)	Biotoptyp	HWB
- Zusatz		- gesetzl. Grundl.	
FFH-LRT		FFH-LRT	
Beschreibung	Standort: Durchgewachsener Knick	Entw.potential LRT	
		Hauptfläche	Ja
		Flächenanteil	100 %
		FFH-Unters.Fläche	Nein
		Saatgutfläche	Nein

Weitere Angaben

Merkmal	Wert
Boden	
Feuchte	5 - frisch und mäßig frisch
Stickstoffgehalt	7 - stickstoffreich
Standort, Relief	
Relief	Wall
Belichtung	6 - halbsonnig bis halbschattig
Luft	keine Besonderheiten
Veg. - Deckg./Ant.	
Gesamt	90 %
1. Baumschicht	40 %
2. Baumschicht	20 %
Strauchschicht	50 %
1. Krautschicht	50 %
Mooschicht	4 %

Erhebungsbogen

B

Projekt	Biotopkartierung Hamburg		Interne Nr.	59749
			DK5 DK5-GK	7634 7636
Handlungsbedarf	Nein		DK5 - Name	Oststeinbek-Nord
Bearbeitung	BUC	Kopie	Biotop-Nr. alt	60 24
Räumliche Abbildung	Linie	Nein	Kartierung	16.08.2007
Anzahl Abschnitte	7		Fläche / Länge [m²/m]	1671,673
			Breite (lineare Abb.) [m]	3,5

Zeigerwerte der Pflanzenartenliste (Auswertung)

Standort	Belichtung	halbsonnig bis halbschattig	6,3
Boden	Feuchte	frisch und mäßig frisch	5,2
	Stickstoff (N)	stickstoffreich	6,8
	Reaktion	neutral	6,7
Vegetation	Mahdverträglichkeit	schnittempfindlich (nur Herbstschnitt vertragend)	2,8
Zeigerwerte	Futterwert	geringwertiges Futter	2,5
	Wechselfeuchteanzeiger		2
	Giftpflanzen		0
	Überschw.anzeiger		1

Pflanzenartenliste

Gruppe / Pflanzenart	MS	M	W	Vs	St	PA	Ph	Sz	VS	V	G	cf	§	Rote Liste			
														HH	ND	SH	D
Tracheobionta (Gefäßpflanzen)																	
Acer campestre (Feld-Ahorn)	7	w		-													
Acer platanoides (Spitz-Ahorn)	7	w		-													
Achillea millefolium (Gewöhnliche Schafgarbe)	7	w		-													
Aegopodium podagraria (Giersch)	7	X		-													
Artemisia vulgaris (Gewöhnlicher Beifuß)	7	X		-													
Betula pendula (Hänge-Birke)	7	w		B1													
Calamagrostis epigejos (Land-Reitgras)	7	X		-													
Calystegia sepium (Zaun-Winde)	7	w		-													
Carpinus betulus (Hainbuche)	7	h		B2													
Cerastium holosteoides (Gewöhnliches Hornkraut)	7	w		-													
Cirsium arvense (Acker-Kratzdistel)	7	X		-													
Corylus avellana (Haselnuss)	7	h		S													
Crataegus monogyna (Eingrifflicher Weißdorn)	7	X		S													
Dactylis glomerata (Wiesen-Knäuelgras)	7	X		-													
Dryopteris filix-mas (Gewöhnlicher Wurmfarne)	7	w		-													
Galeobdolon luteum (Echte Goldnessel)	7	w		-										V			
Galeopsis tetrahit (Gewöhnlicher Hohlzahn)	7	X		-													
Glechoma hederacea (Gundermann)	7	X		-													
Heracleum sphondylium (Wiesen-Bärenklau)	7	X		-													
Holcus lanatus (Wolliges Honiggras)	7	X		-													
Humulus lupulus (Hopfen)	7	w		-													
Plantago lanceolata (Spitz-Wegerich)	7	X		-													
Populus tremula (Zitter-Pappel)	7	X		-													
Prunus spec. (Zwetsche)	7	w		S													
Quercus robur (Stiel-Eiche)	7	d		B1													
Ranunculus repens (Kriechender Hahnenfuß)	7	X		-													
Rubus fruticosus agg. (Artengruppe Echte Brombeere)	7	X		-													
Salix caprea (Sal-Weide)	7	X		B2													
Sambucus nigra (Schwarzer Holunder)	7	h		S													
Solidago canadensis (Kanadische Goldrute)	7	w		-													
Sorbus aucuparia (Eberesche)	7	X		S													
Stellaria media (Vogelmiere)	7	X		-													
Tanacetum vulgare (Rainfarn)	7	X		-													
Taraxacum spec. (Löwenzahn)	7	w		-													
Urtica dioica (Große Brennnessel)	7	X		-													

Erhebungsbogen

B

Projekt	Biotopkartierung Hamburg	Interne Nr.	59749
		DK5 DK5-GK	7634 7636
Handlungsbedarf	Nein	DK5 - Name	Oststeinbek-Nord
Bearbeitung	BUC	Biotop-Nr. alt	60 24
Räumliche Abbildung	Linie	Kartierung	16.08.2007
Anzahl Abschnitte	7	Fläche / Länge [m²/m]	1671,673
		Breite (lineare Abb.) [m]	3,5

Pflanzenartenliste

Gruppe / Pflanzenart	MS	M	W	Vs	St	PA	Ph	Sz	VS	V	G	cf	§	Rote Liste			
														HH	ND	SH	D
Anzahl Rote Liste Arten														1			
Anzahl Arten														35			

MS: Mengensystem; M: Mengenangabe, W: Bewertung der Art (FFH-Monitoring), Vs: Vegetationsschicht, St: Status, PA: Autor Phänologie; Ph: Phänologie, Sz: Soziabilität, VS: Vitalitätssystem; V: Vitalität, G: Geschlecht, cf: unsichere Bestimmung, §: Schutz nach BNatSchG, HH: Rote Liste Hamburg, Nds: Rote Liste Niedersachsen, SH: Rote Liste Schleswig-Holstein, D: Rote Liste Deutschland