

# Erhebungsbogen

**B**

<b>Projekt</b>	Biotopkartierung Hamburg, Datenbestand aus FoxPro	<b>Interne Nr.</b>	59685
		<b>DK5   DK5-GK</b>	<b>7634</b> 7636
<b>Handlungsbedarf</b>	Nein	<b>DK5 - Name</b>	Oststeinbek-Nord
<b>Bearbeitung</b>	GRO	<b>Biotop-Nr.   alt</b>	5      3
<b>Räumliche Abbildung</b>	Fläche	<b>Kartierung</b>	15.10.1986
<b>Anzahl Abschnitte</b>	3	<b>Fläche / Länge [m²/m]</b>	57530,6532
		<b>Breite (lineare Abb.) [m]</b>	

**Gesetzlicher Schutz**      kein gesetzl. Schutz      kein gesetzlich geschütztes Biotop      Schutz nur teilweise      **Nein**

**Gesamtbewertung**      0      keine Angabe

- Alter
- Belastungsgrad
- Ökolog. Funktion
- Seltenheit

### Bestandsbeschreibung

Laubwald-Bestand WLE (Dickung-Stammgenholz, Durchmesser 10-40cm) aus dominant Eichen, Birken, Buchen, Gemeiner Roßkastanie und Hainbuche in der Baumschicht mit je nach BEschattung megr oder weniger dichter Strauchschicht aus ueberwiegend Schwarzem Holunder und Bergahorn und einer Krautschicht aus Waldgeißblatt, Brombeere, Waldmeister und Waldschwingel u.a. Vereinzelt finden sich Lärchen in der B2-Schicht.

Spezielle Nutzungen: extensive Erholung (Spazierwege)

Nutzungsintensität: extensiv

Vorkommende Pflanzengesellschaften: Keine

### Vorkommen an Biotoptypen

1	TF	Typ	HF	F.Anteil
2	BTYP	Biotoptyp	- gesetzl. Grundl.	
3	Zusatz	Zusatz zum Biotoptypen		
4	LRT	Lebensraumtyp		
1	1		Ja	100 %
2	WQ	Bodensaurer Eichen-Mischwald (2000)		
4	kein LRT	kein Lebensraumtyp nach FFH-Richtlinie		

### Räumliche Lage

<b>Lagebeschreibung</b>	Waldstück im Öjendorfer Park		
<b>Nachbarnutzung/en</b>			
<b>Rechtswert (X)</b>	576187	<b>Hochwert (Y)</b>	5935498
<b>Bezirk</b>	Hamburg-Mitte	<b>Naturraum</b>	Glinder Geest (696.10)
<b>Stadtteil (OT-Nr.)</b>	Billstedt (130)	<b>Gemarkung</b>	Öjendorf (116)
<b>Digitaler Grünplan</b>	<input checked="" type="checkbox"/> <b>Hafengesamtgebiet</b>	<input type="checkbox"/> <b>Ramsargebiet</b>	<input type="checkbox"/> <b>EG-Vogelschutzgeb.</b>
<b>Ausgleichsflächen</b>	<input type="checkbox"/> <b>Biosphärenreservat</b>	<input type="checkbox"/> <b>Nationalpark</b>	<input type="checkbox"/>
<b>NSG / ND / LSG</b>	LSG Öjendorf-Billstedter Geest [ HH-2016 / Anteil: 100% ]		
<b>FFH-GEBIET</b>			
<b>Wasserschutzgebiet</b>			

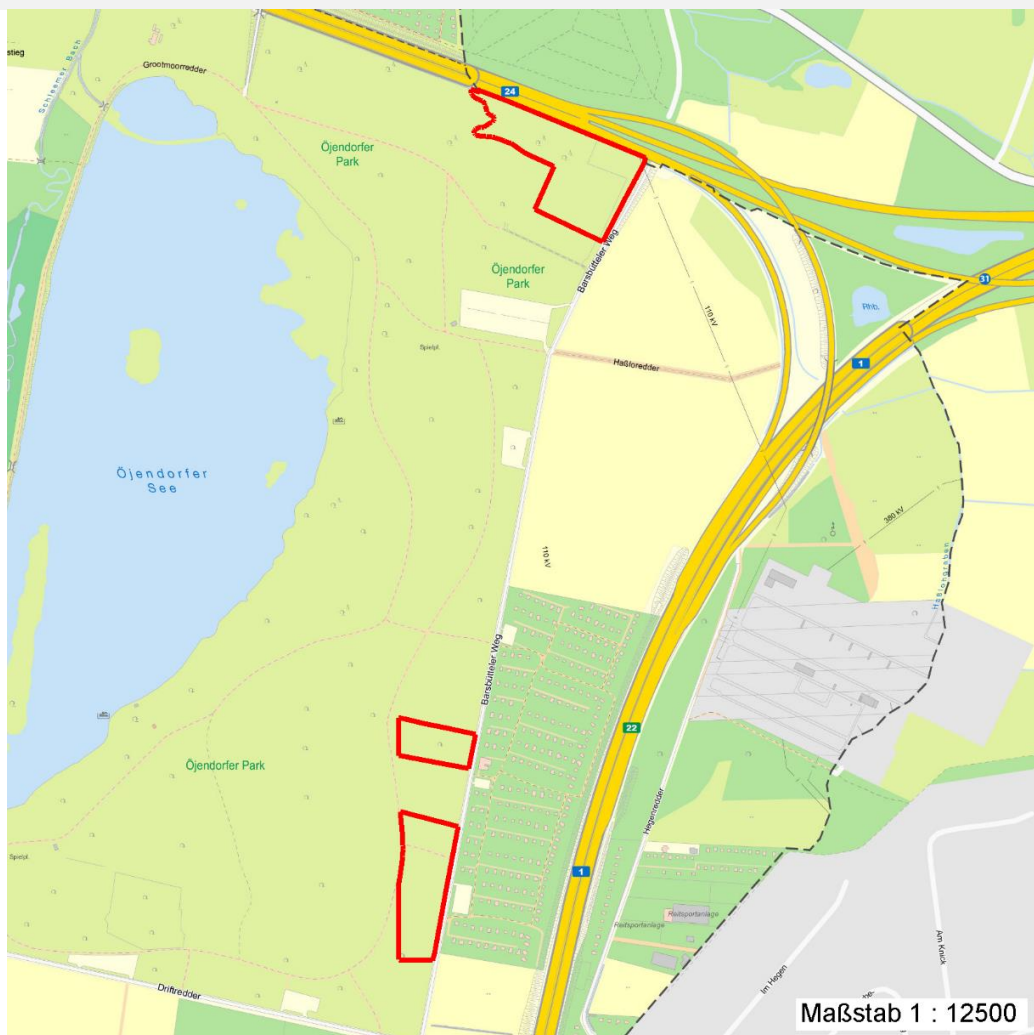
# Erhebungsbogen

**B**

<b>Projekt</b>	Biotopkartierung Hamburg, Datenbestand aus FoxPro	<b>Interne Nr.</b>	59685
		<b>DK5   DK5-GK</b>	<b>7634</b> 7636
		<b>DK5 - Name</b>	Oststeinbek-Nord
<b>Handlungsbedarf</b>	Nein	<b>Biotop-Nr.   alt</b>	<b>5</b> 3
<b>Bearbeitung</b>	GRO	<b>Kartierung</b>	15.10.1986
<b>Räumliche Abbildung</b>	Fläche	<b>Fläche / Länge [m<sup>2</sup>/m]</b>	57530,6532
<b>Anzahl Abschnitte</b>	3	<b>Breite (lineare Abb.) [m]</b>	

## Räumliche Lage

Karte



## Weitere Erhebungsbögen

Interne Nr.	Interne Nr. Zuordnung	DK5	Biotop-Nr.	Kartierung	Zuordnung	DK5 (GK)	Biotop-Nr. (alt)
59685	53748	7434	124	06.09.1999	N	7636	15

Zuordnung: N = nachfolgende Kartierung, K = weitere Kartierungen (zeitlich vorher oder nachher)

## Weitere Angaben

Merkmal	Wert
<b>Auswertung</b>	
Gefährdung / Einflüsse	Ablagerung von Muell / Gartenabfaellen
Wertgesichtspunkte	Dichter Gehölzbestand. Dominanz von Laubgehölzen Naturverjüngung
Bedeutung für Tiergruppe	Wichtiger Teilbereich eines groesseren Landschaftskomplexes Vögel

# Erhebungsbogen

**B**

<b>Projekt</b>	Biotopkartierung Hamburg, Datenbestand aus FoxPro	<b>Interne Nr.</b>	59685
		<b>DK5   DK5-GK</b>	<b>7634</b> 7636
<b>Handlungsbedarf</b>	Nein	<b>DK5 - Name</b>	Oststeinbek-Nord
<b>Bearbeitung</b>	GRO	<b>Biotop-Nr.   alt</b>	5 3
<b>Räumliche Abbildung</b>	Fläche	<b>Kartierung</b>	15.10.1986
<b>Anzahl Abschnitte</b>	3	<b>Fläche / Länge [m<sup>2</sup>/m]</b>	57530,6532
		<b>Breite (lineare Abb.) [m]</b>	

## Teilflächenbeschreibung

<b>Teilflächentyp</b>		<b>Teilflächen-Nr.</b>	1
<b>Biotoptyp</b>	Bodensaurer Eichen-Mischwald (2000)	<b>Biotoptyp</b>	WQ
- <b>Zusatz</b>		- <b>gesetzl. Grundl.</b>	
<b>FFH-LRT</b>	kein Lebensraumtyp nach FFH-Richtlinie	<b>FFH-LRT</b>	kein LRT
<b>Beschreibung</b>		<b>Entw.potential LRT</b>	
Standort: Substrat: Erde (natürlich)		<b>Hauptfläche</b>	Ja
		<b>Flächenanteil</b>	100 %
		<b>FFH-Unters.Fläche</b>	Nein
		<b>Saatgutfläche</b>	Nein

## Weitere Angaben

Merkmale	Wert
<b>Boden</b>	
Feuchte	6 - mäßig feucht und wechselfeucht
<b>Standort, Relief</b>	
Relief	eben
Luft	keine Besonderheiten
<b>Veg. - Deckg./Ant.</b>	
1. Baumschicht	90 %
1. Krautschicht	10 %

## Zeigerwerte der Pflanzenartenliste (Auswertung)

<b>Standort</b>	<b>Belichtung</b>	halbsonnig bis halbschattig	5,8
<b>Boden</b>	<b>Feuchte</b>	frisch und mäßig frisch	5,2
	<b>Stickstoff (N)</b>	mäßig stickstoffarm bis stickstoffreich	5,8
	<b>Reaktion</b>	schwach sauer	5,8
<b>Vegetation</b>	<b>Mahdverträglichkeit</b>	schnittempfindlich bis mäßig schnittverträglich	3,6
<b>Zeigerwerte</b>	<b>Futterwert</b>	geringwertiges Futter	3,2
	<b>Wechselfeuchteanzeiger</b>		0
	<b>Giftpflanzen</b>		0
	<b>Überschw.anzeiger</b>		2

## Pflanzenartenliste

Gruppe / Pflanzenart	MS	M	W	Vs	St	PA	Ph	Sz	VS	V	G	cf	§	Rote Liste			
														HH	ND	SH	D
<b>Tracheobionta (Gefäßpflanzen)</b>																	
Acer pseudoplatanus (Berg-Ahorn)	7	X		-													
Aesculus hippocastanum (Gewöhnliche Rosskastanie)	7	X		-													
Alnus glutinosa (Schwarz-Erle)	7	X		-													
Betula pendula (Hänge-Birke)	7	d		-													
Carpinus betulus (Hainbuche)	7	X		-													
Cirsium vulgare (Gewöhnliche Kratzdistel)	7	X		-													
Crataegus monogyna (Eingrifflicher Weißdorn)	1	+		-													
Dactylis glomerata (Wiesen-Knäuelgras)	7	X		-													

# Erhebungsbogen

# B

<b>Projekt</b>	Biotopkartierung Hamburg, Datenbestand aus FoxPro	<b>Interne Nr.</b>	59685
		<b>DK5   DK5-GK</b>	<b>7634</b> 7636
<b>Handlungsbedarf</b>	Nein	<b>DK5 - Name</b>	Oststeinbek-Nord
<b>Bearbeitung</b>	GRO	<b>Biotop-Nr.   alt</b>	5 3
<b>Räumliche Abbildung</b>	Fläche	<b>Kartierung</b>	15.10.1986
<b>Anzahl Abschnitte</b>	3	<b>Fläche / Länge [m<sup>2</sup>/m]</b>	57530,6532
		<b>Breite (lineare Abb.) [m]</b>	

## Pflanzenartenliste

Gruppe / Pflanzenart	MS	M	W	Vs	St	PA	Ph	Sz	VS	V	G	cf	§	Rote Liste			
														HH	ND	SH	D
Dryopteris filix-mas (Gewöhnlicher Wurmfarne)	7	X		-													
Fagus sylvatica (Rotbuche)	7	h		-													
Festuca altissima (Wald-Schwingel)	7	X		-										2			
Festuca ovina (Schaf-Schwingel)	1	+		-										V		V	V
Galium odoratum (Waldmeister)	7	X		-										V			
Humulus lupulus (Hopfen)	7	X		-													
Larix decidua (Europäische Lärche)	1	+		-													
Lonicera periclymenum (Wald-Geißblatt)	7	X		-													
Poa nemoralis (Hain-Rispengras)	7	X		-													
Prunus spec. (Zwetsche)	7	X		-													
Prunus spinosa spinosa (Schlehe)	1	+		-													
Quercus robur (Stiel-Eiche)	7	X		-													
Ribes uva-crispa (Stachelbeere)	1	+		-													
Rubus caesius (Kratzbeere)	7	X		-													
Rubus fruticosus agg. (Artengruppe Echte Brombeere)	7	X		-													
Sambucus nigra (Schwarzer Holunder)	1	+		-													
Urtica dioica (Große Brennnessel)	7	X		-													
<b>Anzahl Rote Liste Arten</b>														<b>3</b>	<b>1</b>	<b>1</b>	
<b>Anzahl Arten</b>														<b>25</b>			

MS: Mengensystem; M: Mengenangabe, W: Bewertung der Art (FFH-Monitoring), Vs: Vegetationsschicht, St: Status, PA: Autor Phänologie; Ph: Phänologie, Sz: Soziabilität, VS: Vitalitätssystem; V: Vitalität, G: Geschlecht, cf: unsichere Bestimmung, §: Schutz nach BNatSchG, HH: Rote Liste Hamburg, Nds: Rote Liste Niedersachsen, SH: Rote Liste Schleswig-Holstein, D: Rote Liste Deutschland