

# Erhebungsbogen

**B**

<b>Projekt</b>	Biotopkartierung Hamburg	<b>Interne Nr.</b>	114968
		<b>DK5   DK5-GK</b>	<b>7632</b> 7634
		<b>DK5 - Name</b>	Oststeinbek
<b>Handlungsbedarf</b>	Nein	<b>Biotop-Nr.   alt</b>	<b>89</b> 11
<b>Bearbeitung</b>	ROG	<b>Kartierung</b>	09.08.2017
<b>Räumliche Abbildung</b>	Linie	<b>Fläche / Länge [m²/m]</b>	2185,03
<b>Anzahl Abschnitte</b>	7	<b>Breite (lineare Abb.) [m]</b>	5

<b>Gesetzlicher Schutz</b>	§ 14 (2) 2.2 Knicks	<b>Schutz nur teilweise</b>	Nein
----------------------------	---------------------	-----------------------------	------

<b>Gesamtbewertung</b>	6 Wertvoll
– <b>Alter</b>	8 Biotop hohen Alters, 200 bis 500 Jahre
– <b>Belastungsgrad</b>	6 Flächenhaft geringe oder örtlich stärkere oder Vorbelastung mit deutlichem Einfluß
– <b>Ökolog. Funktion</b>	7 Sehr hohe Bedeutung in einem Biotopkomplex, für den lokalen Biotopverbund oder als Puffer
– <b>Seltenheit</b>	6 Seltener Biotoptyp, ohne seltene oder bedrohte Pflges., ungesättigtes Artenspektrum, reliktsche RL-Arten

## Bestandsbeschreibung

(Doppel)Knicks in der offenen Feldflur im Osten von Mümmelmannsberg, relativ unterschiedlich ausgeprägte, i.d.R. alte Knicks, dennoch nur z.T. mit älteren Überhältern bis 80 cm Stammdicke, häufig niederwüchsiger, zurückgestutzt, mit nur einzelnen Überhältern, diese z.T. auch noch jung, dann aber oft mit sehr dichter Strauchschicht aus v.a. Schlehe und etwas Hasel, im Saum auch von Brombeeren und Kratzbeeren. Die Randstreifen zum benachbarten Weg sind mitunter sehr extensiv gepflegt und hoch von halbruderalen Gras- und Staudenfluren überwachsen mit höheren Anteilen von Brennesseln und Landreitgrasfluren aber auch viel Hochstauden wie Seifenkraut oder Kerbel. Insgesamt arten- und strukturreich, mitunter etwas nitrophytisch, in Siedlungsnähe gehäuft auch mit Ablagerung von Gartenabfällen. Über große Strecken fehlen ältere Eichen-Überhälter, in Teilbereichen fehlt die gesamte Strauchschicht, v.a. die Knickabschnitte, die beiderseits von Ackerflächen begrenzt sind, sind stark degeneriert. Z. T fehlende Knickabschnitte.

## Vorkommen an Biotoptypen

1	TF	Typ	HF	F.Anteil
2	BTYP	Biotoptyp	- gesetzl. Grundl.	
3	Zusatz	Zusatz zum Biotoptypen		
4	LRT	Lebensraumtyp		
1	1		Ja	100 %
2	HWM	Strauch-Baum-Knick (2000)		

## Räumliche Lage

<b>Lagebeschreibung</b>	Ackerflächen im Südosten		
<b>Nachbarnutzung/en</b>	Acker, Weg		
<b>Rechtswert (X)</b>	577227	<b>Hochwert (Y)</b>	5932489
<b>Bezirk</b>	Hamburg-Mitte	<b>Naturraum</b>	Glinder Geest (696.10)
<b>Stadtteil (OT-Nr.)</b>	Billstedt (130)	<b>Gemarkung</b>	Kirchsteinbek (112)
<b>Digitaler Grünplan</b>	<input type="checkbox"/> Hafengesamtgebiet	<input type="checkbox"/> Ramsargebiet	<input type="checkbox"/> EG-Vogelschutzgeb.
<b>Ausgleichsflächen</b>	<input type="checkbox"/> Biosphärenreservat	<input type="checkbox"/> Nationalpark	<input type="checkbox"/>
<b>NSG / ND / LSG</b>	LSG Öjendorf-Billstedter Geest [ HH-2016 / Anteil: 90% ]		
<b>FFH-GEBIET</b>			
<b>Wasserschutzgebiet</b>			

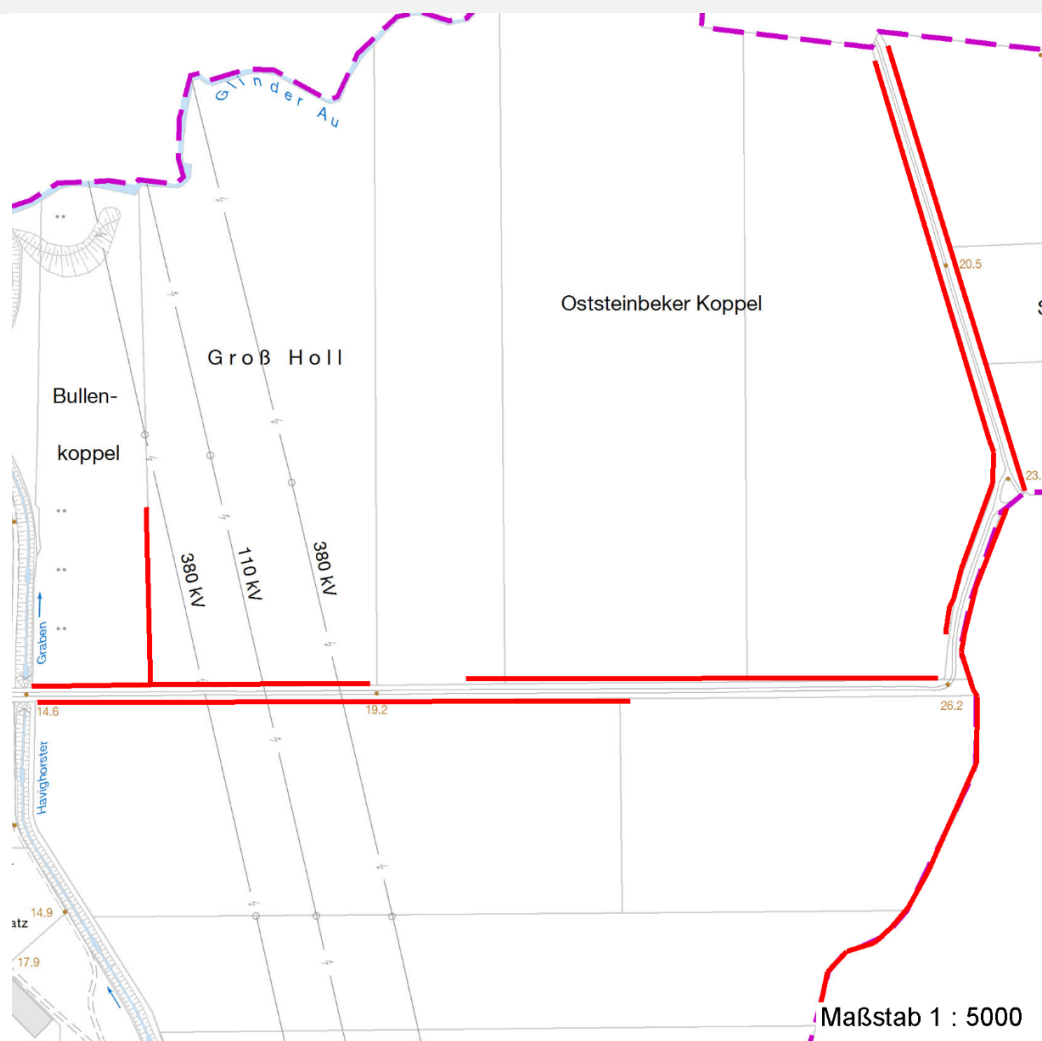
# Erhebungsbogen

**B**

<b>Projekt</b>	Biotopkartierung Hamburg	<b>Interne Nr.</b>	114968
		<b>DK5   DK5-GK</b>	<b>7632</b> 7634
		<b>DK5 - Name</b>	Oststeinbek
<b>Handlungsbedarf</b>	Nein	<b>Biotop-Nr.   alt</b>	<b>89</b> 11
<b>Bearbeitung</b>	ROG	<b>Kartierung</b>	09.08.2017
<b>Räumliche Abbildung</b>	Linie	<b>Fläche / Länge [m<sup>2</sup>/m]</b>	2185,03
<b>Anzahl Abschnitte</b>	7	<b>Breite (lineare Abb.) [m]</b>	5

## Räumliche Lage

Karte



## Weitere Erhebungsbögen

Interne Nr.	Interne Nr. Zuordnung	DK5	Biotop-Nr.	Kartierung	Zuordnung	DK5 (GK)	Biotop-Nr. (alt)
114968	59655	7632	55	15.09.1986	>	7634	11
114968	59654	7632	55	01.07.2000	>	7634	11
114968	59653	7632	55	12.09.2008	>	7634	11

Zuordnung: N = nachfolgende Kartierung, K = weitere Kartierungen (zeitlich vorher oder nachher)

## Foto

Interne Nr.	Index	Dateiname	Aufnahmerichtung
62392	0	7632_89_090817_1.JPG	
62393	0	7632_89_090817_2.JPG	
62394	0	7632_89_090817_3.JPG	
62395	0	7632_89_090817_4.JPG	
62396	0	7632_89_090817_5.JPG	
62397	0	7632_89_090817_6.JPG	

# Erhebungsbogen

**B**

<b>Projekt</b>	Biotopkartierung Hamburg	<b>Interne Nr.</b>	114968
		<b>DK5   DK5-GK</b>	<b>7632</b> 7634
<b>Handlungsbedarf</b>	Nein	<b>DK5 - Name</b>	Oststeinbek
<b>Bearbeitung</b>	ROG	<b>Biotop-Nr.   alt</b>	<b>89</b> 11
<b>Räumliche Abbildung</b>	Linie	<b>Kartierung</b>	09.08.2017
<b>Anzahl Abschnitte</b>	7	<b>Fläche / Länge [m<sup>2</sup>/m]</b>	2185,03
		<b>Breite (lineare Abb.) [m]</b>	5

## Weitere Angaben

Merkmal	Wert
<b>Auswertung</b>	
Gefährdung / Einflüsse	Verlust der artenreichen Kraut- und Gehölzvegetation durch mangelnde Knickpflege bzw. intensive angrenzende Ackernutzung, Eutrophierungswirkungen in den Knickrändern, teilweise nicht mehr vorhandener Knickwall.
Wertgesichtspunkte	Insgesamt relativ artenreich, teils dichtes Gebüsch mit Eignung als Brutvogel-Lebensraum, wichtige Vernetzungsstrukturen in einer sehr intensiv genutzten Landschaft.
zoologisch bedeutsame Strukturen	Alte Bäume mit Höhlen Dichte Gehölzstruktur
Bedeutung für Tiergruppe	Insekten, allgemein Vögel
Maßnahmen	Gehölze nachpflanzen. Puffer zum Acker lassen, Überhälter pflanzen

## Foto

**Fotodatei** 7632\_89\_090817\_1.JPG  
**Bildbeschreibung** k.A.  
**Aufnahmerichtung**



**Fotodatei** 7632\_89\_090817\_2.JPG  
**Bildbeschreibung** k.A.  
**Aufnahmerichtung**



# Erhebungsbogen

**B**

<b>Projekt</b>	Biotopkartierung Hamburg	<b>Interne Nr.</b>	114968
		<b>DK5   DK5-GK</b>	<b>7632</b> 7634
<b>Handlungsbedarf</b>	Nein	<b>DK5 - Name</b>	Oststeinbek
<b>Bearbeitung</b>	ROG	<b>Biotop-Nr.   alt</b>	<b>89</b> 11
<b>Räumliche Abbildung</b>	Linie	<b>Kartierung</b>	09.08.2017
<b>Anzahl Abschnitte</b>	7	<b>Fläche / Länge [m<sup>2</sup>/m]</b>	2185,03
		<b>Breite (lineare Abb.) [m]</b>	5

## Foto

**Fotodatei** 7632\_89\_090817\_3.JPG  
**Bildbeschreibung** k.A.  
**Aufnahmerichtung**



**Fotodatei** 7632\_89\_090817\_4.JPG  
**Bildbeschreibung** k.A.  
**Aufnahmerichtung**



## Teilflächenbeschreibung

<b>Teilflächentyp</b>		<b>Teilflächen-Nr.</b>	1
<b>Biotoptyp</b>	Strauch-Baum-Knick (2000)	<b>Biotoptyp</b>	HWM
<b>- Zusatz</b>		<b>- gesetzl. Grundl.</b>	
<b>FFH-LRT</b>		<b>FFH-LRT</b>	
<b>Beschreibung</b>		<b>Entw.potential LRT</b>	
		<b>Hauptfläche</b>	Ja
		<b>Flächenanteil</b>	100 %
		<b>FFH-Unters.Fläche</b>	Nein
		<b>Saatgutfläche</b>	Nein

## Weitere Angaben

Merkmal	Wert
<b>Boden</b>	
Feuchte	5 - frisch und mäßig frisch
Reaktion	7 - neutral
Stickstoffgehalt	6 - mäßig stickstoffarm bis stickstoffreich
<b>Standort, Relief</b>	
Belichtung	7 - halbsonnig
<b>Veg. - Zeigerwerte</b>	
Anz. Wechselfeuchtezeiger	4
Anz. Überschwemmungsz.	2
<b>Veg. - Soziologie</b>	
BfN Schlüssel	19 - Artemisietea (Ausdauernde Stickstoff-Krautfluren) 48 - Querco-Fagetea (Reichere Laubwälder und Gebüsche)

<b>Projekt</b>	Biotopkartierung Hamburg	<b>Interne Nr.</b>	114968
		<b>DK5   DK5-GK</b>	<b>7632</b> 7634
<b>Handlungsbedarf</b>	Nein	<b>DK5 - Name</b>	Oststeinbek
<b>Bearbeitung</b>	ROG	<b>Biotop-Nr.   alt</b>	<b>89</b> 11
<b>Räumliche Abbildung</b>	Linie	<b>Kartierung</b>	09.08.2017
<b>Anzahl Abschnitte</b>	7	<b>Fläche / Länge [m²/m]</b>	2185,03
		<b>Breite (lineare Abb.) [m]</b>	5

## Zeigerwerte der Pflanzenartenliste (Auswertung)

<b>Standort</b>	<b>Belichtung</b>	halbsonnig	6,6
<b>Boden</b>	<b>Feuchte</b>	frisch und mäßig frisch	5,5
	<b>Stickstoff (N)</b>	mäßig stickstoffarm bis stickstoffreich	5,9
	<b>Reaktion</b>	neutral	6,9
<b>Vegetation</b>	<b>Mahdverträglichkeit</b>	schnittempfindlich bis mäßig schnittverträglich	3,5
<b>Zeigerwerte</b>	<b>Futterwert</b>	geringwertiges Futter	2,7
	<b>Wechselfeuchteanzeiger</b>		4
	<b>Giftpflanzen</b>		1
	<b>Überschw.anzeiger</b>		3

## Pflanzenartenliste

Gruppe / Pflanzenart	MS	M	W	Vs	St	PA	Ph	Sz	VS	V	G	cf	§	Rote Liste			
														HH	ND	SH	D
<b>Tracheobionta (Gefäßpflanzen)</b>																	
Alnus glutinosa (Schwarz-Erle)	7	z															
Calamagrostis epigejos (Land-Reitgras)	7	h															
Carpinus betulus (Hainbuche)	7	w															
Cornus sanguinea (Roter Hartriegel)	7	l															
Corylus avellana (Haselnuss)	7	h															
Crataegus monogyna (Eingrifflicher Weißdorn)	7	h															
Dactylis glomerata (Wiesen-Knäuelgras)	7	z															
Deschampsia flexuosa (Draht-Schmieele)	7	w															
Elymus repens (Gewöhnliche Quecke)	7	w															
Epilobium hirsutum (Zottiges Weidenröschen)	7	l															
Euonymus europaeus (Gewöhnliches Pfaffenhütchen)	7	w															
Festuca rubra (Rot-Schwingel)	7	z															
Filipendula ulmaria (Mädesüß)	7	l															
Frangula alnus (Faulbaum)	7	w															
Geum urbanum (Echte Nelkenwurz)	7	z															
Glechoma hederacea (Gundermann)	7	h															
Heraclium sphondylium (Wiesen-Bärenklau)	7	w															
Juncus tenuis (Zarte Binse)	7	z															
Lamium album (Weiße Taubnessel)	7	w															
Plantago major major (Großer Wegerich)	7	w															
Poa annua (Einjähriges Rispengras)	7	w															
Poa nemoralis (Hain-Rispengras)	7	z															
Poa trivialis (Gewöhnliches Rispengras)	7	w															
Polygonatum multiflorum (Vielblütige Weißwurz)	7	w															
Populus tremula (Zitter-Pappel)	7	h															
Populus tremula (Zitter-Pappel)	7	l															
Potentilla anserina (Gänse-Fingerkraut)	7	w															
Prunus avium (Vogel-Kirsche)	7	w															
Prunus spinosa (Schlehe)	7	h															
Quercus robur (Stiel-Eiche)	7	z															
Rosa canina (Hunds-Rose)	7	w															
Rubus fruticosus agg. (Artengruppe Echte Brombeere)	7	z															
Rubus idaeus (Himbeere)	7	w															
Salix alba (Silber-Weide)	7	w															

# Erhebungsbogen

**B**

<b>Projekt</b>	Biotopkartierung Hamburg	<b>Interne Nr.</b>	114968
		<b>DK5   DK5-GK</b>	<b>7632</b> 7634
<b>Handlungsbedarf</b>	Nein	<b>DK5 - Name</b>	Oststeinbek
<b>Bearbeitung</b>	ROG	<b>Biotop-Nr.   alt</b>	<b>89</b> 11
<b>Räumliche Abbildung</b>	Linie	<b>Kartierung</b>	09.08.2017
<b>Anzahl Abschnitte</b>	7	<b>Fläche / Länge [m<sup>2</sup>/m]</b>	2185,03
		<b>Breite (lineare Abb.) [m]</b>	5

## Pflanzenartenliste

Gruppe / Pflanzenart	MS	M	W	Vs	St	PA	Ph	Sz	VS	V	G	cf	§	Rote Liste				
														HH	ND	SH	D	
Salix caprea (Sal-Weide)	7	z																
Salix x smithiana (Kübler-Weide)	7	w																D
Sambucus nigra (Schwarzer Holunder)	7	z																
Saponaria officinalis (Echtes Seifenkraut)	7	l																
Silene dioica (Rote Lichtnelke)	7	z																
Silene latifolia alba (Weiße Lichtnelke)	7	z																
Stellaria holostea (Große Sternmiere)	7	w																
Trifolium repens (Weiß-Klee)	7	w																
Urtica dioica (Große Brennnessel)	7	z																
Vicia cracca (Vogel-Wicke)	7	w																
<b>Anzahl Rote Liste Arten</b>																<b>1</b>		
<b>Anzahl Arten</b>																<b>43</b>		

MS: Mengensystem; M: Mengenangabe, W: Bewertung der Art (FFH-Monitoring), Vs: Vegetationsschicht, St: Status, PA: Autor Phänologie; Ph: Phänologie, Sz: Soziabilität, VS: Vitalitätssystem; V: Vitalität, G: Geschlecht, cf: unsichere Bestimmung, §: Schutz nach BNatSchG, HH: Rote Liste Hamburg, Nds: Rote Liste Niedersachsen, SH: Rote Liste Schleswig-Holstein, D: Rote Liste Deutschland