

Erhebungsbogen

B

Projekt	Biotopkartierung Hamburg	Interne Nr.	114959
		DK5 DK5-GK	7632 7634
Handlungsbedarf	Nein	DK5 - Name	Oststeinbek
Bearbeitung	ROG	Biotop-Nr. alt	85 10041
Räumliche Abbildung	Fläche	Kartierung	22.08.2017
Anzahl Abschnitte	1	Fläche / Länge [m²/m]	926,7931
		Breite (lineare Abb.) [m]	

Gesetzlicher Schutz	§ 30 (2) 1. Natürliche oder naturnahe Bereiche fließender und stehender Binnengewässer	Schutz nur teilweise	Nein
----------------------------	---	-----------------------------	-------------

Gesamtbewertung	6 Wertvoll
– Alter	7 Biotop hohen Alters, 100 bis 200 Jahre
– Belastungsgrad	6 Flächenhaft geringe oder örtlich stärkere oder Vorbelastung mit deutlichem Einfluß
– Ökolog. Funktion	6 Hohe Bedeutung in einem Biotopkomplex, für den lokalen Biotopverbund oder als Puffer
– Seltenheit	6 Seltener Biotoptyp, ohne seltene oder bedrohte Pflges., ungesättigtes Artenspektrum, reliktsiche RL-Arten

Bestandsbeschreibung

Gehölzbestand im Überschwemmungsbereich des angrenzenden Glinder Au. Naturnahe Vegetation daher gesetzlich geschützt. Gehölze mittleren Alters aus Ulme, Erle, Feldahorn und wenig Eiche. Krautschicht ruderalisiert, viel Brennnessel und Giersch.

Vorkommen an Biotoptypen

1	TF	Typ	HF	F.Anteil
2	BTYP	Biotoptyp		- gesetzl. Grundl.
3	Zusatz	Zusatz zum Biotoptypen		
4	LRT	Lebensraumtyp		
1	1		Ja	100 %
2	HGF	Naturnahes Gehölz feuchter bis nasser Standorte (2000)		

Räumliche Lage

Lagebeschreibung	Schlewig-Holsteinische Landesgrenze, Stormarnstraße		
Nachbarnutzung/en	Grünland, Fließgewässer		
Rechtswert (X)	577427	Hochwert (Y)	5932690
Bezirk	Hamburg-Mitte	Naturraum	Glinder Geest (696.10)
Stadtteil (OT-Nr.)	Billstedt (130)	Gemarkung	Kirchsteinbek (112)
Digitaler Grünplan	<input type="checkbox"/> Hafengesamtgebiet	<input type="checkbox"/> Ramsargebiet	<input type="checkbox"/> EG-Vogelschutzgeb.
Ausgleichsflächen	<input type="checkbox"/> Biosphärenreservat	<input type="checkbox"/> Nationalpark	<input type="checkbox"/>
NSG / ND / LSG	LSG Öjendorf-Billstedter Geest [HH-2016 / Anteil: 98%]		
FFH-GEBIET			
Wasserschutzgebiet			

Erhebungsbogen

B

Projekt	Biotopkartierung Hamburg		Interne Nr.	114959	
			DK5 DK5-GK	7632	7634
Handlungsbedarf	Nein		DK5 - Name	Oststeinbek	
Bearbeitung	ROG	Kopie	Nein	Biotop-Nr. alt	85 10041
Räumliche Abbildung	Fläche		Kartierung	22.08.2017	
Anzahl Abschnitte	1		Fläche / Länge [m²/m]	926,7931	
			Breite (lineare Abb.) [m]		

Räumliche Lage

Karte



Maßstab 1 : 5000

Weitere Erhebungsbögen

Interne Nr.	Interne Nr. Zuordnung	DK5	Biotop-Nr.	Kartierung	Zuordnung	DK5 (GK)	Biotop-Nr. (alt)
114959	59581	7632	19	01.07.2000	/	7634	10008
114959	59649	7632	44	16.09.2008	<	7634	10041

Zuordnung: N = nachfolgende Kartierung, K = weitere Kartierungen (zeitlich vorher oder nachher)

Foto

Interne Nr.	Index	Dateiname	Aufnahmerichtung
62348	0	7632_85_220817_1.JPG	
62349	0	7632_85_220817_2.JPG	
62350	0	7632_85_220817_3.JPG	
62351	0	7632_85_220817_4.JPG	
62352	0	7632_85_220817_5.JPG	

Erhebungsbogen

B

Projekt	Biotopkartierung Hamburg	Interne Nr.	114959
		DK5 DK5-GK	7632 7634
Handlungsbedarf	Nein	DK5 - Name	Oststeinbek
Bearbeitung	ROG	Biotop-Nr. alt	85 10041
Räumliche Abbildung	Fläche	Kartierung	22.08.2017
Anzahl Abschnitte	1	Fläche / Länge [m²/m]	926,7931
		Breite (lineare Abb.) [m]	

Foto

Fotodatei 7632_85_220817_1.JPG
Bildbeschreibung k.A.
Aufnahmerichtung



Fotodatei 7632_85_220817_2.JPG
Bildbeschreibung k.A.
Aufnahmerichtung

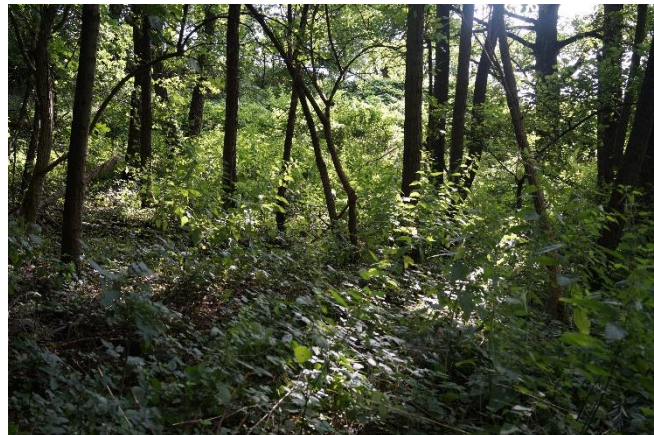


Foto

Fotodatei 7632_85_220817_3.JPG
Bildbeschreibung k.A.
Aufnahmerichtung



Fotodatei 7632_85_220817_4.JPG
Bildbeschreibung k.A.
Aufnahmerichtung



Erhebungsbogen

B

Projekt	Biotopkartierung Hamburg	Interne Nr.	114959
		DK5 DK5-GK	7632 7634
Handlungsbedarf	Nein	DK5 - Name	Oststeinbek
Bearbeitung	ROG	Biotop-Nr. alt	85 10041
Räumliche Abbildung	Fläche	Kartierung	22.08.2017
Anzahl Abschnitte	1	Fläche / Länge [m²/m]	926,7931
		Breite (lineare Abb.) [m]	

Teilflächenbeschreibung

Teilflächentyp		Teilflächen-Nr.	1
Biotoptyp	Naturnahes Gehölz feuchter bis nasser Standorte (2000)	Biotoptyp	HGF
- Zusatz		- gesetzl. Grundl.	
FFH-LRT		FFH-LRT	
Beschreibung		Entw.potential LRT	
		Hauptfläche	Ja
		Flächenanteil	100 %
		FFH-Unters.Fläche	Nein
		Saatgutfläche	Nein

Zeigerwerte der Pflanzenartenliste (Auswertung)

Standort	Belichtung	halbschattig	5,1
Boden	Feuchte	feucht	7
	Stickstoff (N)	sehr stickstoffreich	8,4
	Reaktion	neutral	6,7
Vegetation	Mahdverträglichkeit	schnittempfindlich bis mäßig schnittverträglich	4
Zeigerwerte	Futterwert	sehr geringwertiges Futter	2
	Wechselfeuchteanzeiger		0
	Giftpflanzen		0
	Überschw.anzeiger		2

Pflanzenartenliste

Gruppe / Pflanzenart	MS	M	W	Vs	St	PA	Ph	Sz	VS	V	G	cf	§	Rote Liste			
														HH	ND	SH	D
Tracheobionta (Gefäßpflanzen)																	
Aegopodium podagraria (Giersch)	7	h															
Ajuga reptans (Kriechender Günsel)	7	w															
Alnus glutinosa (Schwarz-Erle)	7	h															
Prunus padus (Echte Traubenkirsche)	7	w															
Quercus robur (Stiel-Eiche)	7	w															
Sambucus nigra (Schwarzer Holunder)	7	w															
Ulmus spec. (Ulme)	7	h															
Urtica dioica (Große Brennessel)	7	h															
Anzahl Rote Liste Arten																	
Anzahl Arten														8			

MS: Mengensystem; M: Mengenangabe, W: Bewertung der Art (FFH-Monitoring), Vs: Vegetationsschicht, St: Status, PA: Autor Phänologie; Ph: Phänologie, Sz: Soziabilität, VS: Vitalitätssystem; V: Vitalität, G: Geschlecht, cf: unsichere Bestimmung, §: Schutz nach BNatSchG, HH: Rote Liste Hamburg, Nds: Rote Liste Niedersachsen, SH: Rote Liste Schleswig-Holstein, D: Rote Liste Deutschland