

Erhebungsbogen

B

Projekt	Biotopkartierung Hamburg		Interne Nr.	114934	
			DK5 DK5-GK	7632	7634
Handlungsbedarf	Nein		DK5 - Name	Oststeinbek	
Bearbeitung	ROG	Kopie	Nein	Biotop-Nr. alt	70 24
Räumliche Abbildung	Fläche		Kartierung	09.08.2017	
Anzahl Abschnitte	1		Fläche / Länge [m²/m]	3723,5993	
			Breite (lineare Abb.) [m]		

Gesetzlicher Schutz	§ 30 (2) 2.2 Sümpfe	Schutz nur teilweise	Nein
----------------------------	----------------------------	-----------------------------	-------------

Gesamtbewertung	6	Wertvoll
– Alter	4	Biotop mittleren Alters, 10 bis 20 Jahre
– Belastungsgrad	7	Flächenhaft geringe oder Vorbelastung mit schwachem Einfluß
– Ökolog. Funktion	7	Sehr hohe Bedeutung in einem Biotopkomplex, für den lokalen Biotopverbund oder als Puffer
– Seltenheit	5	Seltener Biotoptyp, floristisch stark verarmt, ohne seltener Pflges. od. verbr. artenreicher Biotoptyp

Bestandsbeschreibung

Innerhalb einer größeren, intensiv genutzten Grünlandfläche liegt ein Teilbereich, der vermutlich zeitweilig ebenfalls intensiv genutzt worden ist, dessen Nutzung aber aufgegeben wurde. Vermutlich eine Kompensationsfläche. Der Bereich ist am Hangfuß über stauenden Bodenschichten gelegen. Zum Großteil ist die Fläche ruderalisiert und entwässert. Punktuell aber immer wieder von wertvolleren Bereichen mit von Seggen und Binsen bestimmter Vegetation unterbrochen, sodass die gesamte Fläche noch den Schutzstatus erhält. Die 2008 festgestellte Quellfähigkeit konnte nicht mehr nachgewiesen werden. Aber es haben sich weitere Seggenarten angesiedelt, z. T. gefährdete Arten. Ausbreitung von Landreitgras in den trockeneren Randbereichen.

Vorkommen an Biotoptypen

1	TF	Typ	HF	F.Anteil
2	BTYP	Biotoptyp	- gesetzl. Grundl.	
3	Zusatz	Zusatz zum Biotoptypen		
4	LRT	Lebensraumtyp		
1	1		Ja	100 %
2	NGZ	Sonstiger Sumpf nährstoffreicher Standorte (2000)		
4	kein LRT	kein Lebensraumtyp nach FFH-Richtlinie		

Räumliche Lage

Lagebeschreibung	Am Übergang Siedlung Mümmelmannsberg zu den nordöstlich anschließenden Ackergebieten.				
Nachbarnutzung/en	Intensivgrünland; Begradigter Bachlauf				
Rechtswert (X)	576612	Hochwert (Y)	5932331		
Bezirk	Hamburg-Mitte		Naturraum	Glinder Geest (696.10)	
Stadtteil (OT-Nr.)	Billstedt (130)		Gemarkung	Kirchsteinbek (112)	
Digitaler Grünplan	<input checked="" type="checkbox"/>	Hafengesamtgebiet	<input type="checkbox"/>	Ramsargebiet	<input type="checkbox"/>
Ausgleichsflächen	<input type="checkbox"/>	Biosphärenreservat	<input type="checkbox"/>	Nationalpark	<input type="checkbox"/>
NSG / ND / LSG	LSG Öjendorf-Billstedter Geest [HH-2016 / Anteil: 100%]				
FFH-GEBIET					
Wasserschutzgebiet					

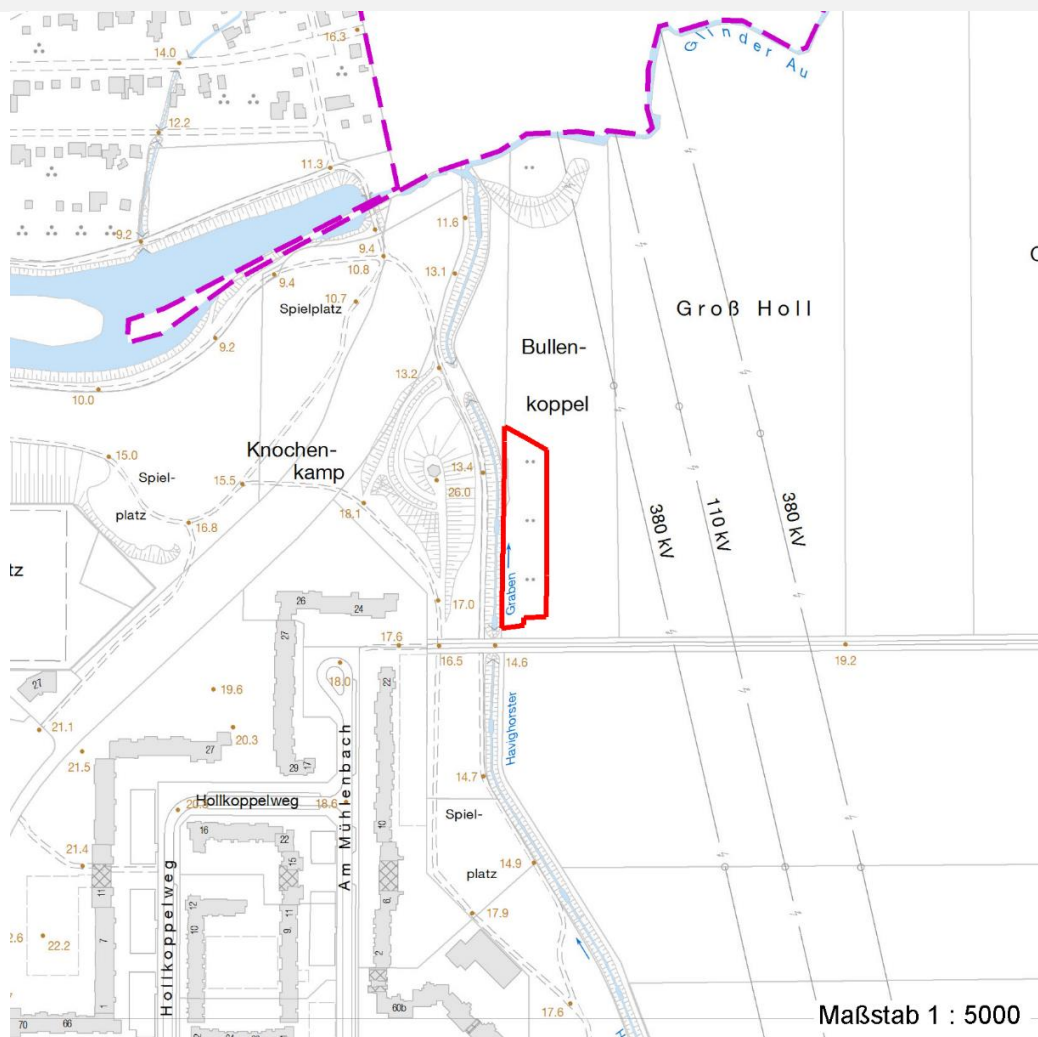
Erhebungsbogen

B

Projekt	Biotopkartierung Hamburg	Interne Nr.	114934
		DK5 DK5-GK	7632 7634
		DK5 - Name	Oststeinbek
Handlungsbedarf	Nein	Biotop-Nr. alt	70 24
Bearbeitung	ROG	Kartierung	09.08.2017
Räumliche Abbildung	Fläche	Fläche / Länge [m²/m]	3723,5993
Anzahl Abschnitte	1	Breite (lineare Abb.) [m]	

Räumliche Lage

Karte



Weitere Erhebungsbögen

Interne Nr.	Interne Nr. Zuordnung	DK5	Biotop-Nr.	Kartierung	Zuordnung	DK5 (GK)	Biotop-Nr. (alt)
114934	59643	7632	12	12.09.2008	<	7634	24
114934	59599	7632	20	01.07.2000	<	7634	10009

Zuordnung: N = nachfolgende Kartierung, K = weitere Kartierungen (zeitlich vorher oder nachher)

Foto

Interne Nr.	Index	Dateiname	Aufnahmerichtung
62304	0	7632_70_090817_1.JPG	
62305	0	7632_70_090817_2.JPG	
62306	0	7632_70_090817_3.JPG	
62307	0	7632_70_090817_4.JPG	
62308	0	7632_70_090817_5.JPG	
62309	0	7632_70_090817_6.JPG	

Erhebungsbogen

B

Projekt	Biotopkartierung Hamburg		Interne Nr.	114934	
			DK5 DK5-GK	7632	7634
Handlungsbedarf	Nein		DK5 - Name	Oststeinbek	
Bearbeitung	ROG	Kopie	Nein	Biotop-Nr. alt	70 24
Räumliche Abbildung	Fläche		Kartierung	09.08.2017	
Anzahl Abschnitte	1		Fläche / Länge [m²/m]	3723,5993	
			Breite (lineare Abb.) [m]		

Weitere Angaben

Merkmal	Wert
Auswertung	
Wertgesichtspunkte	Nasser Standort mit Potential zur Entwicklung schutzwürdiger Vegetation mit Anteilen seltener und gefährdeter Arten.
Maßnahmen	Pflegemahd bei trockener Witterung, Abfuhr des Mahdgutes.

Foto

Fotodatei	7632_70_090817_1.JPG	Fotodatei	7632_70_090817_2.JPG
Bildbeschreibung	k.A.	Bildbeschreibung	k.A.
Aufnahmerichtung		Aufnahmerichtung	



Foto

Fotodatei	7632_70_090817_3.JPG	Fotodatei	7632_70_090817_4.JPG
Bildbeschreibung	k.A.	Bildbeschreibung	k.A.
Aufnahmerichtung		Aufnahmerichtung	



Erhebungsbogen

B

Projekt	Biotopkartierung Hamburg	Interne Nr.	114934
		DK5 DK5-GK	7632 7634
Handlungsbedarf	Nein	DK5 - Name	Oststeinbek
Bearbeitung	ROG	Biotop-Nr. alt	70 24
Räumliche Abbildung	Fläche	Kartierung	09.08.2017
Anzahl Abschnitte	1	Fläche / Länge [m²/m]	3723,5993
		Breite (lineare Abb.) [m]	

Teilflächenbeschreibung

Teilflächentyp		Teilflächen-Nr.	1
Biototyp	Sonstiger Sumpf nährstoffreicher Standorte (2000)	Biototyp	NGZ
- Zusatz		- gesetzl. Grundl.	
FFH-LRT	kein Lebensraumtyp nach FFH-Richtlinie	FFH-LRT	kein LRT
Beschreibung		Entw.potential LRT	
		Hauptfläche	Ja
		Flächenanteil	100 %
		FFH-Unters.Fläche	Nein
		Saatgutfläche	Nein

Weitere Angaben

Merkmal	Wert
Boden	
Feuchte	8 - naß
Reaktion	7 - neutral
Stickstoffgehalt	5 - mäßig stickstoffarm
Standort, Relief	
Belichtung	7 - halbsonnig
Veg. - Zeigerwerte	
Mahdverträglichkeit	6 - mäßig bis gut schnittverträglich (erster Schnitt nicht vor Mitte Juni)
Futterwert	3 - geringwertiges Futter
Anz. Giftpflanzen	2
Anz. Wechselfeuchtezeiger	5
Anz. Überschwemmungsz.	1
Veg. - Soziologie	
BfN Schlüssel	21.0.01.01 - Agropyro(Elymo)-Rumicion (Flut- und Feuchtpionierassen) 27.0.01 - Phragmitetalia (Röhrichte und Großseggenrieder) 30.0.01 - Molinietalia caeruleae (Feuchtwiesen)

Zeigerwerte der Pflanzenartenliste (Auswertung)

Standort	Belichtung	halbsonnig	7,1
Boden	Feuchte	feucht	7,1
	Stickstoff (N)	mäßig stickstoffarm bis stickstoffreich	6,1
	Reaktion	neutral	7
Vegetation	Mahdverträglichkeit	mäßig schnittverträglich (erster Schnitt nicht vor 1. Juli)	5,4
Zeigerwerte	Futterwert	geringwertiges Futter	3
	Wechselfeuchteanzeiger		10
	Giftpflanzen		1
	Überschw.anzeiger		3

Pflanzenartenliste

Gruppe / Pflanzenart	MS	M	W	Vs	St	PA	Ph	Sz	VS	V	G	cf	§	Rote Liste			
														HH	ND	SH	D
Tracheobionta (Gefäßpflanzen)																	
Agrostis gigantea (Riesen-Straußgras)	7	I															

Erhebungsbogen

B

Projekt	Biotopkartierung Hamburg		Interne Nr.	114934	
			DK5 DK5-GK	7632	7634
Handlungsbedarf	Nein		DK5 - Name	Oststeinbek	
Bearbeitung	ROG	Kopie	Nein	Biotop-Nr. alt	70 24
Räumliche Abbildung	Fläche			Kartierung	09.08.2017
Anzahl Abschnitte	1			Fläche / Länge [m²/m]	3723,5993
				Breite (lineare Abb.) [m]	

Pflanzenartenliste

Gruppe / Pflanzenart	MS	M	W	Vs	St	PA	Ph	Sz	VS	V	G	cf	§	Rote Liste			
														HH	ND	SH	D
Alopecurus pratensis (Wiesen-Fuchsschwanz)	7	w															
Calamagrostis epigejos (Land-Reitgras)	7	l															
Calystegia sepium (Zaun-Winde)	7	h															
Carex acuta (Schlank-Segge)	7	h															V
Carex disticha (Zweizeilige Segge)	7	l												V			V
Carex hirta (Behaarte Segge)	7	h															
Carex otrubae (Hain-Segge)	7	l												3			
Cirsium arvense (Acker-Kratzdistel)	7	l															
Elymus repens (Gewöhnliche Quecke)	7	h															
Epilobium hirsutum (Zottiges Weidenröschen)	7	h															
Epilobium spec. (Weidenröschen)	7	h															
Equisetum palustre (Sumpf-Schachtelhalm)	7	z															
Filipendula ulmaria (Mädesüß)	7	l															
Glechoma hederacea (Gundermann)	7	h															
Holcus lanatus (Wolliges Honiggras)	7	h															
Juncus effusus (Flutter-Binse)	7	w															
Juncus inflexus (Blaugrüne Binse)	7	h												3			
Lotus pedunculatus (Sumpf-Hornklee)	7	h															V
Lysimachia vulgaris (Gewöhnlicher Gilbweiderich)	7	w															
Lythrum salicaria (Blut-Weiderich)	7	w															
Myosotis scorpioides agg. (Artengruppe Sumpf-vergissmeinnicht)	7	l															V
Phalaris arundinacea (Rohr-Glanzgras)	7	h															
Phleum pratense (Wiesen-Lieschgras)	7	h															
Phragmites australis (Schilf)	7	w															
Poa trivialis (Gewöhnliches Rispengras)	7	l															
Potentilla anserina (Gänse-Fingerkraut)	7	h															
Urtica dioica (Große Brennessel)	7	l															
Valeriana officinalis (Echter Baldrian)	7	w														D	D
Anzahl Rote Liste Arten																4	5
Anzahl Arten																29	

MS: Mengensystem; M: Mengenangabe, W: Bewertung der Art (FFH-Monitoring), Vs: Vegetationsschicht, St: Status, PA: Autor Phänologie; Ph: Phänologie, Sz: Soziabilität, VS: Vitalitätssystem; V: Vitalität, G: Geschlecht, cf: unsichere Bestimmung, §: Schutz nach BNatSchG, HH: Rote Liste Hamburg, Nds: Rote Liste Niedersachsen, SH: Rote Liste Schleswig-Holstein, D: Rote Liste Deutschland