

# Erhebungsbogen

**B**

<b>Projekt</b>	Biotopkartierung Hamburg	<b>Interne Nr.</b>	114926
		<b>DK5   DK5-GK</b>	<b>7632</b> 7634
<b>Handlungsbedarf</b>	Nein	<b>DK5 - Name</b>	Oststeinbek
<b>Bearbeitung</b>	ROG	<b>Biotop-Nr.   alt</b>	<b>67</b> 16
<b>Räumliche Abbildung</b>	Fläche	<b>Kartierung</b>	09.08.2017
<b>Anzahl Abschnitte</b>	3	<b>Fläche / Länge [m²/m]</b>	18263,2375
		<b>Breite (lineare Abb.) [m]</b>	

<b>Gesetzlicher Schutz</b>	§ 30 (2) 4.3 Auwälder	<b>Schutz nur teilweise</b>	<b>Nein</b>
----------------------------	-----------------------	-----------------------------	-------------

<b>Gesamtbewertung</b>	9	Herausragend, von nationaler Bedeutung
– <b>Alter</b>	8	Biotop hohen Alters, 200 bis 500 Jahre
– <b>Belastungsgrad</b>	8	geringe örtliche oder punktuelle Belastung
– <b>Ökolog. Funktion</b>	9	Herausragender Bestandteil eines wertvollen Biotopkomplexes oder für den regionalen Biotopverbund.
– <b>Seltenheit</b>	8	Sehr seltener Biotoptyp, hohe Anteile seltener oder bedrohter Pflges., gesättigtes Artenspektrum, RL-Arten

## Bestandsbeschreibung

Reliktartige Erlen-Eschen-Auwaldbereiche an der Glinder Au in unterschiedlichen Ausprägungen. Östlicher Abschnitt mehr zusammenhängend. Z. T. degenerierte Abschnitte mit viel Brennnessel und Neophyten wie Staudenknöterich und Ind. Springkraut aber auch typische quellige Waldbereiche mit entsprechend ausgeprägter Krautschicht mit Feuchte- und Nässezeigern. Baumschicht von Erle dominiert, in diese mischt sich Frühe Traubenkirsche, Esche vereinzelt in der Verjüngung zu finden. Verlauf der Glinder Au z. T. sehr naturnah, kaum eingetieft, mit Auswirkungen auf begleitende Auwälder, die periodisch überfudet werden. Bildung von Flutmulden und Waldtümpeln durch längeren Wasserrückhalt. Einige Erlen abgängig, vermutlich Phytophthora. Im Auenbereich sind seit der letzten Kartierung 2008 Flächen aus der intensiven Nutzung genommen worden.

## Vorkommen an Biotoptypen

1	TF	Typ	HF	F.Anteil
2	BTYP	Biotoptyp	- gesetzl. Grundl.	
3	Zusatz	Zusatz zum Biotoptypen		
4	LRT	Lebensraumtyp		
1	1		Ja	100 %
2	WEA	Erlen- und Eschen-Auwald (2000)		
4	91E0*	Bach-Erlen-Eschenwälder und Erlen-Eschen-Quellwälder (einschl. Weichholzauwälder)		

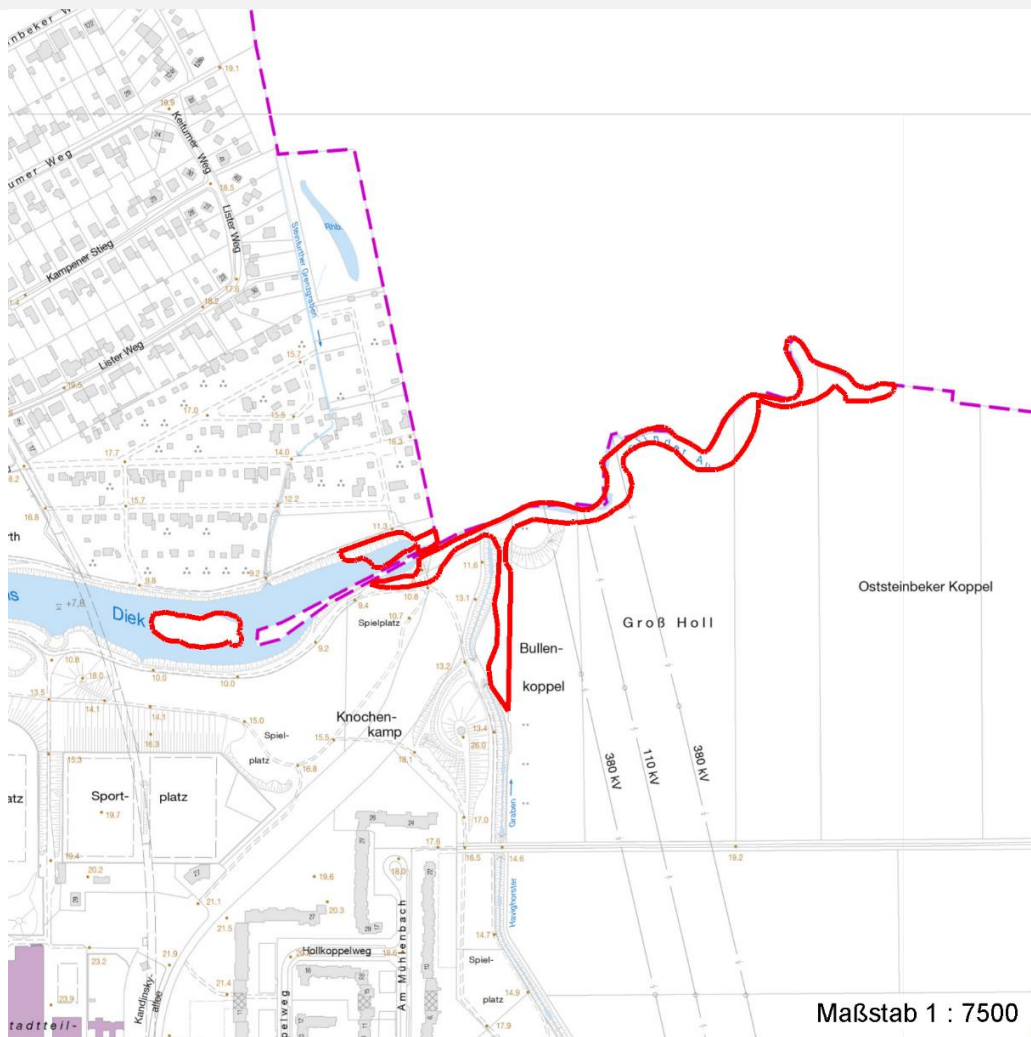
## Räumliche Lage

<b>Lagebeschreibung</b>	Glinder Au an der Grenze zu Oststeinbek		
<b>Nachbarnutzung/en</b>	Grünland, Acker, Bach		
<b>Rechtswert (X)</b>	576727	<b>Hochwert (Y)</b>	5932620
<b>Bezirk</b>	Hamburg-Mitte	<b>Naturraum</b>	Glinder Geest (696.10)
<b>Stadtteil (OT-Nr.)</b>	Billstedt (130)	<b>Gemarkung</b>	Kirchsteinbek (112)
<b>Digitaler Grünplan</b>	<input checked="" type="checkbox"/> <b>Hafengesamtgebiet</b>	<input type="checkbox"/> <b>Ramsargebiet</b>	<input type="checkbox"/> <b>EG-Vogelschutzgeb.</b>
<b>Ausgleichsflächen</b>	<input type="checkbox"/> <b>Biosphärenreservat</b>	<input type="checkbox"/> <b>Nationalpark</b>	
<b>NSG / ND / LSG</b>	LSG Öjendorf-Billstedter Geest [ HH-2016 / Anteil: 97% ]		
<b>FFH-GEBIET</b>			
<b>Wasserschutzgebiet</b>			

<b>Projekt</b>	Biotopkartierung Hamburg	<b>Interne Nr.</b>	114926
		<b>DK5   DK5-GK</b>	<b>7632</b> 7634
		<b>DK5 - Name</b>	Oststeinbek
<b>Handlungsbedarf</b>	Nein	<b>Biotop-Nr.   alt</b>	<b>67</b> 16
<b>Bearbeitung</b>	ROG	<b>Kartierung</b>	09.08.2017
<b>Räumliche Abbildung</b>	Fläche	<b>Fläche / Länge [m<sup>2</sup>/m]</b>	18263,2375
<b>Anzahl Abschnitte</b>	3	<b>Breite (lineare Abb.) [m]</b>	

## Räumliche Lage

### Karte



## Weitere Erhebungsbögen

Interne Nr.	Interne Nr. Zuordnung	DK5	Biotop-Nr.	Kartierung	Zuordnung	DK5 (GK)	Biotop-Nr. (alt)
114926	59628	7632	5	01.07.2000	<	7634	16
114926	59606	7632	5	12.09.2008	<	7634	16

Zuordnung: N = nachfolgende Kartierung, K = weitere Kartierungen (zeitlich vorher oder nachher)

## Foto

Interne Nr.	Index	Dateiname	Aufnahmerichtung
62264	0	7632_67_090817_1.JPG	
62265	0	7632_67_090817_2.JPG	
62266	0	7632_67_090817_3.JPG	
62267	0	7632_67_090817_4.JPG	
62268	0	7632_67_090817_5.JPG	
62269	0	7632_67_090817_6.JPG	
62270	0	7632_67_090817_7.JPG	

# Erhebungsbogen

**B**

<b>Projekt</b>	Biotopkartierung Hamburg		<b>Interne Nr.</b>	114926
			<b>DK5   DK5-GK</b>	<b>7632</b> 7634
<b>Handlungsbedarf</b>	Nein		<b>DK5 - Name</b>	Oststeinbek
<b>Bearbeitung</b>	ROG	<b>Kopie</b>	Nein	<b>Biotop-Nr.   alt</b>
<b>Räumliche Abbildung</b>	Fläche			<b>67</b> 16
<b>Anzahl Abschnitte</b>	3			<b>Kartierung</b>
				09.08.2017
				<b>Fläche / Länge [m<sup>2</sup>/m]</b>
				18263,2375
				<b>Breite (lineare Abb.) [m]</b>

## Foto

Interne Nr.	Index	Dateiname	Aufnahmerichtung
62271	0	7632_67_090817_8.JPG	
62272	0	7632_67_090817_9.JPG	
62273	0	7632_67_090817_10.JPG	

## Weitere Angaben

Merkmal	Wert
<b>Auswertung</b>	
Wertgesichtspunkte	Insgesamt sehr naturnaher, wenig gestörter Bereich, totholzreich, vermutlich Lebensraum für holzbewohnende Insekten und Vögel.
zoologisch bedeutsame Strukturen	Alte Bäume mit Höhlen Dichte Gehölzstruktur Kleingewässer, wasserführende Gräben
Bedeutung für Tiergruppe	Hochwüchsige Gras- und Krautfluren Insekten, allgemein Amphibien Mollusken Kleinsäuger Vögel
Maßnahmen	Flächen weiterhin der Sukzession überlassen, Glinder Au in dem gesamten Abschnitt, in dem keine Überschwemmungen zu befürchten sind, zukünftig nicht mehr unterhalten. Angrenzende Nutzungen nach Möglichkeit extensivieren; gesamte Bachau naturnah entwickeln.

## Foto

<b>Fotodatei</b>	7632_67_090817_1.JPG	<b>Fotodatei</b>	7632_67_090817_2.JPG
<b>Bildbeschreibung</b>	k.A.	<b>Bildbeschreibung</b>	k.A.
<b>Aufnahmerichtung</b>		<b>Aufnahmerichtung</b>	



# Erhebungsbogen

**B**

<b>Projekt</b>	Biotopkartierung Hamburg	<b>Interne Nr.</b>	114926
		<b>DK5   DK5-GK</b>	<b>7632</b> 7634
<b>Handlungsbedarf</b>	Nein	<b>DK5 - Name</b>	Oststeinbek
<b>Bearbeitung</b>	ROG	<b>Biotop-Nr.   alt</b>	<b>67</b> 16
<b>Räumliche Abbildung</b>	Fläche	<b>Kartierung</b>	09.08.2017
<b>Anzahl Abschnitte</b>	3	<b>Fläche / Länge [m<sup>2</sup>/m]</b>	18263,2375
		<b>Breite (lineare Abb.) [m]</b>	

## Foto

<b>Fotodatei</b>	7632_67_090817_3.JPG	<b>Fotodatei</b>	7632_67_090817_4.JPG
<b>Bildbeschreibung</b>	k.A.	<b>Bildbeschreibung</b>	k.A.
<b>Aufnahmerichtung</b>		<b>Aufnahmerichtung</b>	



## Teilflächenbeschreibung

<b>Teilflächentyp</b>		<b>Teilflächen-Nr.</b>	1
<b>Biotoptyp</b>	Erlen- und Eschen-Auwald (2000)	<b>Biotoptyp</b>	WEA
<b>- Zusatz</b>		<b>- gesetzl. Grundl.</b>	
<b>FFH-LRT</b>	Bach-Erlen-Eschenwälder und Erlen-Eschen-Quellwälder (einschl. Weichholzauwälder)	<b>FFH-LRT</b>	91E0*
<b>Beschreibung</b>		<b>Entw.potential LRT</b>	
		<b>Hauptfläche</b>	Ja
		<b>Flächenanteil</b>	100 %
		<b>FFH-Unters.Fläche</b>	Nein
		<b>Saatgutfläche</b>	Nein

## Weitere Angaben

Merkmal	Wert
<b>Auswertung</b>	
Maßnahmen	Beseitigung von Neophyten - 1.10 (Zurückdrängung von Neophyten. Ansonsten ungestörte Sukzession)

## FFH-Bewertungen (BFN)

		Wert	AZ	Z
<b>1</b>	<b>Lebensraumtyp</b>			
<b>3</b>	<b>Arteninventar</b> , Gesamtbewertung, 1..n - Parameter mit Kriterien A/B/C			
<b>4</b>	<b>Habitatstruktur</b> , Gesamtbewertung, 1..n - Parameter mit Kriterien A/B/C			
<b>5</b>	<b>Beeinträchtigungen</b> , Gesamtbewertung, 1..n - Parameter mit Kriterien A/B/C			
	Zustandsbewertung: AZ – Vorgabewert , Z – von AZ abweichend festgelegte Zustandsbewertung			
<b>1</b>	<b>91E0 (BFN) Bach-Erlen-Eschenwälder und Erlen-Eschen-Quellwälder (einschl. Weichholzauwälder)</b>		<b>B</b>	
<b>3</b>	<b>Arteninventar</b>		<b>B</b>	

<b>Projekt</b>	Biotopkartierung Hamburg	<b>Interne Nr.</b>	114926
		<b>DK5   DK5-GK</b>	<b>7632</b> 7634
<b>Handlungsbedarf</b>	Nein	<b>DK5 - Name</b>	Oststeinbek
<b>Bearbeitung</b>	ROG	<b>Biotop-Nr.   alt</b>	<b>67</b> 16
<b>Räumliche Abbildung</b>	Fläche	<b>Kartierung</b>	09.08.2017
<b>Anzahl Abschnitte</b>	3	<b>Fläche / Länge [m<sup>2</sup>/m]</b>	18263,2375
		<b>Breite (lineare Abb.) [m]</b>	

**FFH-Bewertungen (BFN)**

		Wert	AZ	Z
<b>1</b>	<b>Lebensraumtyp</b>			
<b>3</b>	<b>Arteninventar</b> , Gesamtbewertung, 1..n - Parameter mit Kriterien A/B/C			
<b>4</b>	<b>Habitatstruktur</b> , Gesamtbewertung, 1..n - Parameter mit Kriterien A/B/C			
<b>5</b>	<b>Beeinträchtigungen</b> , Gesamtbewertung, 1..n - Parameter mit Kriterien A/B/C			
	Zustandsbewertung: AZ – Vorgabewert , Z – von AZ abweichend festgelegte Zustandsbewertung			
3.2	Deckungsanteil der lebensraumtypischen Gehölzarten in Baum- und Strauchschicht(en) A: 100 % B: >= 90 % C: >= 70 %	91	B	
3.2	Krautschicht (inkl. Kryptogamen) (Artenliste erstellen; Bewertung gutachterlich mit Begründung) A: lebensraum-/standorttypisches Arteninventar und Dominanzverteilung charakteristisch; hoher Flächenanteil B: lebensraum-/standorttypisches Arteninventar und Dominanzverteilung gering verändert C: lebensraum-/standorttypisches Arteninventar und Dominanzverteilung stark verändert bzw. sehr geringer Flächenanteil		B	
<b>4</b>	<b>Habitatstrukturen</b>		B	
4.2	Waldentwicklungsphasen / Raumstruktur (Flächenanteil (%) jeder vorhandenen Phase nennen) A: gute Raumstruktur d. h. >= 2 Baumschichten, dabei Auftreten mindestens einer Baumholzphase (Phase 2 oder stärker) B: Auftreten mindestens einer Baumholzphase (Phase 2 oder stärker) C: sofern nicht A oder B zutrifft sonstige typische Strukturen: quellige Stellen, Tümpel, Flutmulden, naturnahe Bach- bzw. Flussufer, Kolke, Sandflächen (Bewertung gutachterlich mit Begründung) A: hohe Anzahl und Vielfalt standorttypisch ausgeprägter Strukturen B: mittlere Anzahl und Vielfalt standorttypisch ausgeprägter Strukturen C: geringe Anzahl und Vielfalt standorttypisch ausgeprägter Strukturen		A	
4.2	Habitatbäume A: >= 6 Stück / ha B: >= 3 Stück / ha C: < 3 Stück / ha	3	B	
4.2	Totholz A: > 3 Stk./ha, liegendes und stehendes Totholz B: > 1 Stk./ha, liegendes oder stehendes Totholz C: >= 1 Stk./ha, liegendes oder stehendes Totholz	3	B	
4.2	naturnahe Dynamik/Überflutungen A: weitgehend natürliche Dynamik B: in Teilen natürliche Dynamik C: nur kleinflächig		A	
<b>5</b>	<b>Beeinträchtigungen</b>		B	
5.2	Gewässerunterhaltung (gutachterlich mit Begründung) A: keine oder geringe, d. h. höchstens punktuelle Beeinträchtigung B: funktionale Beeinträchtigung für Teilbereiche deutlich erkennbar C: erhebliche funktionale Beeinträchtigung des gesamten Vorkommens		A	
5.2	Deckung Neophyten (%) (Impatiens glandulifera, Reynoutria spp., Heracleum mantegazzianum u. a.; Artenliste erstellen, Gesamtdeckung nennen) A: < 10 % B: 10 - 25 %	10	B	

<b>Projekt</b>	Biotopkartierung Hamburg	<b>Interne Nr.</b>	114926
		<b>DK5   DK5-GK</b>	<b>7632</b> 7634
		<b>DK5 - Name</b>	Oststeinbek
<b>Handlungsbedarf</b>	Nein	<b>Biotop-Nr.   alt</b>	<b>67</b> 16
<b>Bearbeitung</b>	ROG	<b>Kartierung</b>	09.08.2017
<b>Räumliche Abbildung</b>	Fläche	<b>Fläche / Länge [m<sup>2</sup>/m]</b>	18263,2375
<b>Anzahl Abschnitte</b>	3	<b>Breite (lineare Abb.) [m]</b>	

## FFH-Bewertungen (BFN)

1	Lebensraumtyp			
3	Arteninventar, Gesamtbewertung, 1..n - Parameter mit Kriterien A/B/C			
4	Habitatstruktur, Gesamtbewertung, 1..n - Parameter mit Kriterien A/B/C			
5	Beeinträchtigungen, Gesamtbewertung, 1..n - Parameter mit Kriterien A/B/C			
Zustandsbewertung: AZ – Vorgabewert , Z – von AZ abweichend festgelegte Zustandsbewertung		Wert	AZ	Z
5.2	C: > 25 % Deckung sonstiger Störzeiger (%) (Krautschicht; Artenliste erstellen, Gesamtdeckung nennen) A: < 25 % B: 25 - 50 % C: > 50 %	30	B	
5.2	oberflächliche Entwässerung, z. B. durch Gräben (gutachterlich mit Begründung) A: keine B: gering bis mäßig, z. B. durch einige flache Gräben C: starke Entwässerung durch tiefe Gräben		B	
5.2	weitere Beeinträchtigungen A: B: C:		A	
5.2	Gewässerverrohrung, -verlegung, -begradigung, -verbau, Uferbefestigung, Eindeichung (gutachterlich mit Begründung) A: nicht vorhanden, daher natürliche Gewässerdynamik B: Gewässer in Teilbereichen verbaut, natürliche Gewässerdynamik eingeschränkt, falls Eindeichung: regelmäßige Überflutung durch Qualmwasser C: Gewässer überwiegend verbaut, dadurch keine natürliche Gewässerdynamik möglich, falls Eindeichung : keine Überflutung durch Qualmwasser		A	
5.2	Verbiss (Beeinträchtigung der Naturverjüngung, Ausfall von Haupt oder Nebenbaumarten) A: Verbiss nicht nachweisbar oder nur sehr gering, < 10% Verbiss B: Verbiss deutlich erkennbar, 10 - 50% aber kein Ausfall von Arten C: erheblicher Verbissdruck: > 50% natürliche Baumarten fehlen verbissbedingt	0	A	
5.2	Befahrungsschäden (gutachterlich mit Begründung) A: keine Fahrspuren und Gleisbildung erkennbar B: mäßige Beeinträchtigung, z. B. durch wenige, flache Fahrspuren und/oder geringe Gleisbildung in Randbereichen C: starke Beeinträchtigung, z. B. durch viele, tiefere Fahrspuren und/oder Gleisbildung innerhalb des Bestandes		A	
5.2	Schäden an lebensraumtypischen Standortverhältnissen, Waldvegetation und Struktur (einschließlich Nutzung) A: ungestörter Lebensraumtyp B: Beeinträchtigung auf <= 50 % der Fläche C: Beeinträchtigung auf > 50 % der Fläche	10	B	
5.2	Deckungsanteil nicht heimischer Gehölzarten (%) (Arten und Anteil nennen, Bewertung gutachterlich) A: Anteil an der Baumschicht < 5 %, kein Voranbau B: Anteil an der Baumschicht 5-10 % C: Anteil an der Baumschicht > 10 % oder Voranbau		A	

# Erhebungsbogen

**B**

<b>Projekt</b>	Biotopkartierung Hamburg	<b>Interne Nr.</b>	114926
		<b>DK5   DK5-GK</b>	<b>7632</b> 7634
<b>Handlungsbedarf</b>	Nein	<b>DK5 - Name</b>	Oststeinbek
<b>Bearbeitung</b>	ROG	<b>Biotop-Nr.   alt</b>	<b>67</b> 16
<b>Räumliche Abbildung</b>	Fläche	<b>Kartierung</b>	09.08.2017
<b>Anzahl Abschnitte</b>	3	<b>Fläche / Länge [m<sup>2</sup>/m]</b>	18263,2375
		<b>Breite (lineare Abb.) [m]</b>	

## Zeigerwerte der Pflanzenartenliste (Auswertung)

<b>Standort</b>	<b>Belichtung</b>	halbsonnig bis halbschattig	6
<b>Boden</b>	<b>Feuchte</b>	naß	7,7
	<b>Stickstoff (N)</b>	stickstoffreich	6,8
	<b>Reaktion</b>	neutral	6,6
<b>Vegetation</b>	<b>Mahdverträglichkeit</b>	schnittempfindlich bis mäßig schnittverträglich	3,8
<b>Zeigerwerte</b>	<b>Futterwert</b>	sehr geringwertiges Futter	1,6
	<b>Wechselfeuchteanzeiger</b>		6
	<b>Giftpflanzen</b>		3
	<b>Überschw.anzeiger</b>		9

## Pflanzenartenliste

Gruppe / Pflanzenart	MS	M	W	Vs	St	PA	Ph	Sz	VS	V	G	cf	§	Rote Liste			
														HH	ND	SH	D
<b>Tracheobionta (Gefäßpflanzen)</b>																	
Aegopodium podagraria (Giersch)	7	h															
Alliaria petiolata (Knoblauchsrauke)	7	h															
Alnus glutinosa (Schwarz-Erle)	7	d															
Angelica sylvestris (Wald-Engelwurz)	7	w											V				
Callitriche spec. (Wasserstern)	7	w															
Calystegia sepium (Zaun-Winde)	7	h															
Cardamine amara (Bitteres Schaumkraut)	7	h											V		V		
Carex pendula (Hänge-Segge)	7	w													R		
Carex remota (Winkel-Segge)	7	h															
Carex riparia (Ufer-Segge)	7	w															
Corylus avellana (Haselnuss)	7	w															
Dactylis polygama (Wald-Knäuelgras)	7	w											R		D		
Deschampsia cespitosa (Rasen-Schmiele)	7	w															
Dryopteris filix-mas (Gewöhnlicher Wurmfarne)	7	w															
Fallopia japonica (Japanischer Staudenknöterich)	7	z															
Filipendula ulmaria (Mädesüß)	7	h															
Fraxinus excelsior (Gewöhnliche Esche)	7	w															
Galeobdolon luteum (Echte Goldnessel)	7	z											V				
Glechoma hederacea (Gundermann)	7	z															
Glyceria fluitans (Flutender Schwaden)	7	z															
Humulus lupulus (Hopfen)	7	h															
Impatiens glandulifera (Drüsiges Springkraut)	7	w															
Impatiens parviflora (Kleinblütiges Springkraut)	7	w															
Iris pseudacorus (Gelbe Schwertlilie)	7	w											b				
Lysimachia vulgaris (Gewöhnlicher Gilbweiderich)	7	w															
Mentha aquatica (Wasser-Minze)	7	l															
Nasturtium officinale (Echte Brunnenkresse)	7	l															
Poa trivialis (Gewöhnliches Rispengras)	7	z															
Ranunculus repens (Kriechender Hahnenfuß)	7	l															
Rorippa amphibia (Wasser-Sumpfkresse)	7	l															
Rubus fruticosus agg. (Artengruppe Echte Brombeere)	7	w															
Rubus idaeus (Himbeere)	7	w															
Salix cinerea (Grau-Weide)	7	z															
Salix spec. (Weide)	7	l															

# Erhebungsbogen

**B**

<b>Projekt</b>	Biotopkartierung Hamburg		<b>Interne Nr.</b>	114926	
			<b>DK5   DK5-GK</b>	<b>7632</b>	7634
<b>Handlungsbedarf</b>	Nein		<b>DK5 - Name</b>	Oststeinbek	
<b>Bearbeitung</b>	ROG	<b>Kopie</b>	<b>Biotop-Nr.   alt</b>	<b>67</b>	16
<b>Räumliche Abbildung</b>	Fläche		<b>Kartierung</b>	09.08.2017	
<b>Anzahl Abschnitte</b>	3		<b>Fläche / Länge [m<sup>2</sup>/m]</b>	18263,2375	
			<b>Breite (lineare Abb.) [m]</b>		

## Pflanzenartenliste

Gruppe / Pflanzenart	MS	M	W	Vs	St	PA	Ph	Sz	VS	V	G	cf	§	Rote Liste				
														HH	ND	SH	D	
Scirpus sylvaticus (Wald-Simse)	7	w																V
Scrophularia nodosa (Knotige Braunwurz)	7	w																
Silene dioica (Rote Lichtnelke)	7	w																
Stachys palustris (Sumpf-Ziest)	7	h																
Stachys sylvatica (Wald-Ziest)	7	h																
Stellaria aquatica (Wasser-Miere)	7	h																
Urtica dioica (Große Brennnessel)	7	h																
Valeriana officinalis (Echter Baldrian)	7	h															D	D
Veronica beccabunga (Bachbungen-Ehrenpreis)	7	l																
Viburnum opulus (Gewöhnlicher Schneeball)	7	z																
<b>Anzahl Rote Liste Arten</b>														<b>5</b>	<b>5</b>			
<b>Anzahl Arten</b>														<b>44</b>				

MS: Mengensystem; M: Mengenangabe, W: Bewertung der Art (FFH-Monitoring), Vs: Vegetationsschicht, St: Status, PA: Autor Phänologie; Ph: Phänologie, Sz: Soziabilität, VS: Vitalitätssystem; V: Vitalität, G: Geschlecht, cf: unsichere Bestimmung, §: Schutz nach BNatSchG, HH: Rote Liste Hamburg, Nds: Rote Liste Niedersachsen, SH: Rote Liste Schleswig-Holstein, D: Rote Liste Deutschland