

Erhebungsbogen

B

Projekt	Biotopkartierung Hamburg	Interne Nr.	114924
		DK5 DK5-GK	7632 7634
Handlungsbedarf	Nein	DK5 - Name	Oststeinbek
Bearbeitung	ROG	Biotop-Nr. alt	65 4
Räumliche Abbildung	Fläche	Kartierung	09.08.2017
Anzahl Abschnitte	4	Fläche / Länge [m²/m]	23516,2042
		Breite (lineare Abb.) [m]	

Gesetzlicher Schutz	_ kein gesetzl. Schutz kein gesetzlich geschütztes Biotop	Schutz nur teilweise	Nein
----------------------------	--	-----------------------------	-------------

Gesamtbewertung	6 Wertvoll
– Alter	5 Biotop mittleren Alters, 20 bis 50 Jahre
– Belastungsgrad	6 Flächenhaft geringe oder örtlich stärkere oder Vorbelastung mit deutlichem Einfluß
– Ökolog. Funktion	7 Sehr hohe Bedeutung in einem Biotopkomplex, für den lokalen Biotopverbund oder als Puffer
– Seltenheit	6 Seltener Biotoptyp, ohne seltene oder bedrohte Pflges., ungesättigtes Artenspektrum, reliktsche RL-Arten

Bestandsbeschreibung

Pionierwald aus dominant Birke und Zitterpappel auf ehemaligem Lagerplatz. Zwischen den inselartig eingestreuten Pioniergehölzen befinden sich ruderale Staudenfluren, die mittlerweile überwiegend von Landreitgras und Goldrute eingenommen sind. In der Baumschicht sind Bergahorn, Spitzahorn, Feldahorn, Linde, Frühe Traubenkirsche und Späte Traubenkirsche vertreten. In der Strauchschicht finden sich Weißdorn und wenig Stechpalme. Z. T. breiten sich Weidengebüsche aus Salweide aus. Die Krautschicht ist weitestgehend ruderalisiert. Hier findet sich in erster Linie Brennessel, Gefleckte Goldnessel, Giersch, Knoblauchsrauke, Gundermann, Goldrute und weitere Störzeiger. Mit Hainrispengras und Rasenschmiele nur wenige typische Waldarten. Das gesamte Gelände ist eingezäunt und aufgrund des dichten Bestandes und der hochwüchsigen Ruderalfluren schwer zugänglich. Aufgrund der daraus resultierenden geringen Störwirkungen insgesamt für Fauna noch wertvolle Fläche.
Beeinträchtigungen durch Bauschutt, Gartenabfälle.
Pionierwald breitet sich weiter aus. Geometrie wurde angepasst.

Vorkommen an Biotoptypen

1	TF	Typ	HF	F.Anteil
2	BTYP	Biotoptyp	- gesetzl. Grundl.	
3	Zusatz	Zusatz zum Biotoptypen		
4	LRT	Lebensraumtyp		
1	1		Ja	100 %
2	WPZ	Sonstiger Pionierwald (2000)		

Räumliche Lage

Lagebeschreibung	nördlich Oststeinbeker Weg		
Nachbarnutzung/en	Verkehrsflächen, Aufschüttungsflächen (Bauhofgelände)		
Rechtswert (X)	576071	Hochwert (Y)	5933204
Bezirk	Hamburg-Mitte	Naturraum	Glinder Geest (696.10)
Stadtteil (OT-Nr.)	Billstedt (130)	Gemarkung	Kirchsteinbek (112)
Digitaler Grünplan	<input type="checkbox"/> Hafengesamtgebiet	<input type="checkbox"/> Ramsargebiet	<input type="checkbox"/> EG-Vogelschutzgeb.
Ausgleichsflächen	<input type="checkbox"/> Biosphärenreservat	<input type="checkbox"/> Nationalpark	<input type="checkbox"/>
NSG / ND / LSG			
FFH-GEBIET			
Wasserschutzgebiet			

Erhebungsbogen

B

Projekt	Biotopkartierung Hamburg	Interne Nr.	114924
		DK5 DK5-GK	7632 7634
		DK5 - Name	Oststeinbek
Handlungsbedarf	Nein	Biotop-Nr. alt	65 4
Bearbeitung	ROG	Kartierung	09.08.2017
Räumliche Abbildung	Fläche	Fläche / Länge [m²/m]	23516,2042
Anzahl Abschnitte	4	Breite (lineare Abb.) [m]	

Räumliche Lage

Karte



Weitere Erhebungsbögen

Interne Nr.	Interne Nr. Zuordnung	DK5	Biotop-Nr.	Kartierung	Zuordnung	DK5 (GK)	Biotop-Nr. (alt)
114924	114929	7632	68	09.08.2017	N	7634	19
114924	59593	7632	2	15.09.1986	>	7634	4
114924	59601	7632	2	01.07.2000	>	7634	4
114924	59603	7632	2	12.09.2008	>	7634	4

Zuordnung: N = nachfolgende Kartierung, K = weitere Kartierungen (zeitlich vorher oder nachher)

Foto

Interne Nr.	Index	Dateiname	Aufnahmerichtung
62253	0	7632_65_090817_1.JPG	
62254	0	7632_65_090817_2.JPG	
62255	0	7632_65_090817_3.JPG	
62256	0	7632_65_090817_4.JPG	

Erhebungsbogen

B

Projekt	Biotopkartierung Hamburg		Interne Nr.	114924	
			DK5 DK5-GK	7632	7634
Handlungsbedarf	Nein		DK5 - Name	Oststeinbek	
Bearbeitung	ROG	Kopie	Nein	Biotop-Nr. alt	65 4
Räumliche Abbildung	Fläche		Kartierung	09.08.2017	
Anzahl Abschnitte	4		Fläche / Länge [m²/m]	23516,2042	
			Breite (lineare Abb.) [m]		

Weitere Angaben

Merkmal	Wert
Auswertung	
Gefährdung / Einflüsse	Ablagerung von Muell / Gartenabfaellen Hoher Anteil nicht heimischer Pflanzen (Eutrophierung) Nivellierung der Geländeform Sonstige Umnutzung
Wertgesichtspunkte	Zoologisch sehr wertvoll
zoologisch bedeutsame Strukturen	Dichte spontane Gebüsche Wald Kaninchenbauten
Bedeutung für Tiergruppe	Reptilien Vögel Säugetiere
Maßnahmen	Beseitigen von Muell, Gartenabfaellen u.a

Foto

Fotodatei	7632_65_090817_1.JPG	Fotodatei	7632_65_090817_2.JPG
Bildbeschreibung	k.A.	Bildbeschreibung	k.A.
Aufnahmerichtung		Aufnahmerichtung	



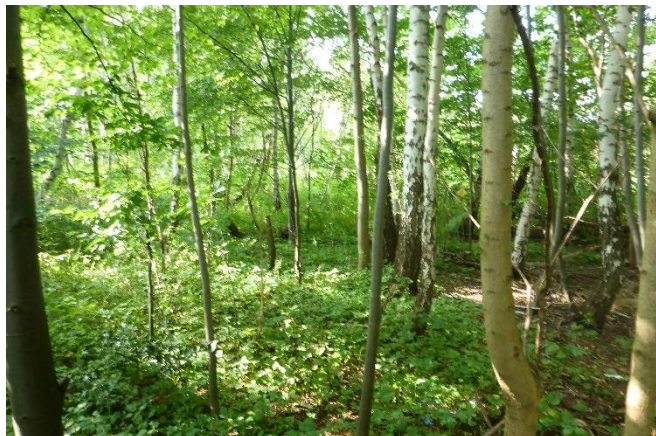
Erhebungsbogen

B

Projekt	Biotopkartierung Hamburg	Interne Nr.	114924
		DK5 DK5-GK	7632 7634
Handlungsbedarf	Nein	DK5 - Name	Oststeinbek
Bearbeitung	ROG	Biotop-Nr. alt	65 4
Räumliche Abbildung	Fläche	Kartierung	09.08.2017
Anzahl Abschnitte	4	Fläche / Länge [m²/m]	23516,2042
		Breite (lineare Abb.) [m]	

Foto

Fotodatei	7632_65_090817_3.JPG	Fotodatei	7632_65_090817_4.JPG
Bildbeschreibung	k.A.	Bildbeschreibung	k.A.
Aufnahmerichtung		Aufnahmerichtung	



Teilflächenbeschreibung

Teilflächentyp		Teilflächen-Nr.	1
Biotoptyp	Sonstiger Pionierwald (2000)	Biotoptyp	WPZ
- Zusatz		- gesetzl. Grundl.	
FFH-LRT		FFH-LRT	
Beschreibung		Entw.potential LRT	
		Hauptfläche	Ja
		Flächenanteil	100 %
		FFH-Unters.Fläche	Nein
		Saatgutfläche	Nein

Weitere Angaben

Merkmal	Wert
Boden	
Feuchte	5 - frisch und mäßig frisch
Stickstoffgehalt	7 - stickstoffreich
Standort, Relief	
Relief	Wall
Neigung - Gelände	N0 - nicht geneigt (<2 %)
Ausrichtung	FL - flach, keine Exposition
Belichtung	6 - halbsonnig bis halbschattig
Luft	windstill
Veg. - Deckg./Ant.	
Gesamt	100 %
1. Baumschicht	65 %
Strauchschicht	30 %
1. Krautschicht	70 %

Erhebungsbogen

B

Projekt	Biotopkartierung Hamburg		Interne Nr.	114924
			DK5 DK5-GK	7632 7634
Handlungsbedarf	Nein		DK5 - Name	Oststeinbek
Bearbeitung	ROG	Kopie	Nein	Biotop-Nr. alt
Räumliche Abbildung	Fläche			65 4
Anzahl Abschnitte	4			Kartierung
				09.08.2017
				Fläche / Länge [m²/m]
				23516,2042
				Breite (lineare Abb.) [m]

Zeigerwerte der Pflanzenartenliste (Auswertung)

Standort	Belichtung	halbsonnig bis halbschattig	6,1
Boden	Feuchte	mäßig feucht und wechselfeucht	5,7
	Stickstoff (N)	sehr stickstoffreich	7,7
	Reaktion	neutral	6,7
Vegetation	Mahdverträglichkeit	mäßig schnittverträglich (erster Schnitt nicht vor 1. Juli)	4,6
Zeigerwerte	Futterwert	sehr geringwertiges Futter	2
	Wechselfeuchteanzeiger		2
	Giftpflanzen		0
	Überschw.anzeiger		2

Pflanzenartenliste

Gruppe / Pflanzenart	MS	M	W	Vs	St	PA	Ph	Sz	VS	V	G	cf	§	Rote Liste			
														HH	ND	SH	D
Tracheobionta (Gefäßpflanzen)																	
Acer campestre (Feld-Ahorn)	7	w															
Acer platanoides (Spitz-Ahorn)	7	w															
Acer pseudoplatanus (Berg-Ahorn)	7	l															
Aegopodium podagraria (Giersch)	7	d															
Alliaria petiolata (Knoblauchsrauke)	7	h															
Betula pendula (Hänge-Birke)	7	d															
Calamagrostis epigejos (Land-Reitgras)	7	l															
Calystegia sepium (Zaun-Winde)	7	w															
Carpinus betulus (Hainbuche)	7	w															
Chelidonium majus (Schöllkraut)	7	l															
Cornus sanguinea (Roter Hartriegel)	7	w															
Crataegus monogyna (Eingrifflicher Weißdorn)	7	w															
Dactylis glomerata (Wiesen-Knäuelgras)	7	w															
Deschampsia flexuosa (Draht-Schmiele)	7	z															
Dryopteris carthusiana (Dorniger Wurmfarne)	7	w															
Elymus repens (Gewöhnliche Quecke)	7	w															
Fallopia japonica (Japanischer Staudenknöterich)	7	l															
Glechoma hederacea (Gundermann)	7	l															
Hypericum perforatum (Echtes Johanniskraut)	7	w															
Malus spec. (Apfel)	7	w															
Poa nemoralis (Hain-Rispengras)	7	w															
Populus tremula (Zitter-Pappel)	7	d															
Prunus padus (Echte Traubenkirsche)	7	w															
Prunus serotina (Späte Traubenkirsche)	7	w															
Ribes rubrum (Rote Johannisbeere)	7	w															
Salix caprea (Sal-Weide)	7	l															
Sambucus nigra (Schwarzer Holunder)	7	w															
Solidago canadensis (Kanadische Goldrute)	7	l															
Tilia platyphyllos (Sommer-Linde)	7	w															
Urtica dioica (Große Brennnessel)	7	d															
	Anzahl Rote Liste Arten																
	Anzahl Arten													30			

MS: Mengensystem; M: Mengenangabe, W: Bewertung der Art (FFH-Monitoring), Vs: Vegetationsschicht, St: Status, PA: Autor Phänologie; Ph: Phänologie, Sz: Soziabilität, VS: Vitalitätssystem; V: Vitalität, G: Geschlecht, cf: unsichere Bestimmung, §: Schutz nach BNatSchG, HH: Rote Liste Hamburg, Nds: Rote Liste Niedersachsen, SH: Rote Liste Schleswig-Holstein, D: Rote Liste Deutschland

Erhebungsbogen

B

Projekt	Biotopkartierung Hamburg			Interne Nr.	114924
				DK5 DK5-GK	7632 7634
				DK5 - Name	Oststeinbek
Handlungsbedarf	Nein			Biotop-Nr. alt	65 4
Bearbeitung	ROG	Kopie	Nein	Kartierung	09.08.2017
Räumliche Abbildung	Fläche			Fläche / Länge [m²/m]	23516,2042
Anzahl Abschnitte	4			Breite (lineare Abb.) [m]	