

Erhebungsbogen

B

Projekt	Biotopkartierung Hamburg	Interne Nr.	59628
		DK5 DK5-GK	7632 7634
Handlungsbedarf	Nein	DK5 - Name	Oststeinbek
Bearbeitung	BUC	Biotop-Nr. alt	5 16
Räumliche Abbildung	Fläche	Kartierung	01.07.2000
Anzahl Abschnitte	1	Fläche / Länge [m²/m]	5124,7406
		Breite (lineare Abb.) [m]	

Gesetzlicher Schutz § 30 (2) 4.1 Bruchwälder **Schutz nur teilweise** **Nein**

Gesamtbewertung	7	Besonders wertvoll
– Alter	8	Biotop hohen Alters, 200 bis 500 Jahre
– Belastungsgrad	6	Flächenhaft geringe oder örtlich stärkere oder Vorbelastung mit deutlichem Einfluß
– Ökolog. Funktion	8	Wertbestimmender Bestandteil eines wertvollen Biotopkomplexes oder für den regionalen Biotopverbund.
– Seltenheit	8	Sehr seltener Biotoptyp, hohe Anteile seltener oder bedrohter Pflges., gesättigtes Artenspektrum, RL-Arten

Bestandsbeschreibung

Degenerierter Erlenbruchwald am Südufer der Bille mit hohem Anteil an Nitrifizierungszeigern, Brennnessel, Giersch und Himbeere sind in der Krautschicht dominant, außerdem breitet sich der Japanische Staudenknöterich wie auch im angrenzenden Billeufer (vgl. Biotop 9) verstärkt an den Randbereichen aus. Die Fläche wird durch Müll und Gehölzschnitt sowie eine Vielzahl von Trampelpfaden beeinträchtigt

Vorkommen an Biotoptypen

1	TF	Typ	HF	F.Anteil
2	BTYP	Biotoptyp	- gesetzl. Grundl.	
3	Zusatz	Zusatz zum Biotoptypen		
4	LRT	Lebensraumtyp		
1	1		Ja	100 %
2	WBX	Entwässerter, degenerierter (Erlen-)Bruchwald (2000)		

Räumliche Lage

Lagebeschreibung	am Südufer der Glinder Au		
Nachbarnutzung/en	Bille, Grünland, Grünanlage		
Rechtswert (X)	576607	Hochwert (Y)	5932569
Bezirk	Hamburg-Mitte	Naturraum	Glinder Geest (696.10)
Stadtteil (OT-Nr.)	Billstedt (130)	Gemarkung	Kirchsteinbek (112)
Digitaler Grünplan	<input checked="" type="checkbox"/> Hafengesamtgebiet	<input type="checkbox"/> Ramsargebiet	<input type="checkbox"/> EG-Vogelschutzgeb.
Ausgleichsflächen	<input type="checkbox"/> Biosphärenreservat	<input type="checkbox"/> Nationalpark	<input type="checkbox"/>
NSG / ND / LSG	LSG Öjendorf-Billstedter Geest [HH-2016 / Anteil: 98%]		
FFH-GEBIET			
Wasserschutzgebiet			

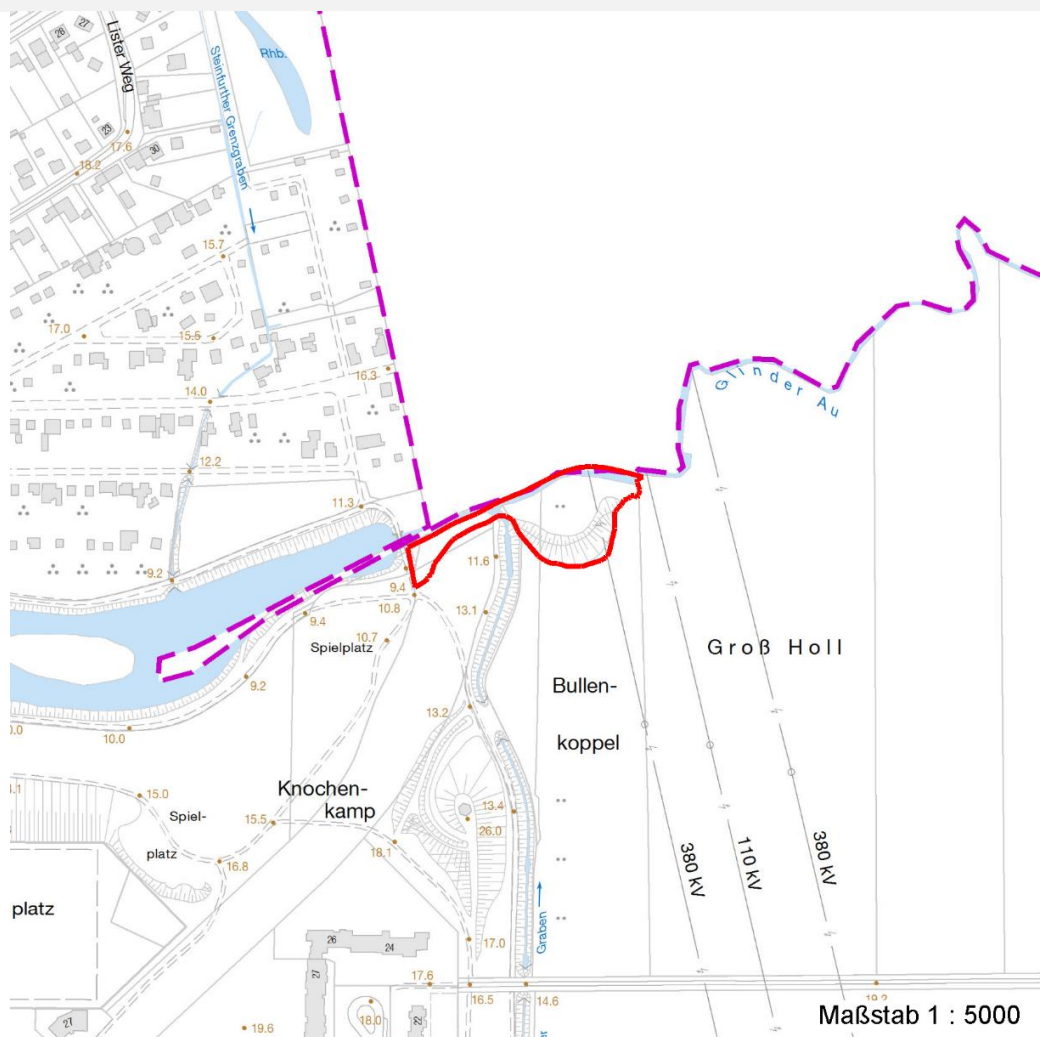
Erhebungsbogen

B

Projekt	Biotopkartierung Hamburg	Interne Nr.	59628
		DK5 DK5-GK	7632 7634
		DK5 - Name	Oststeinbek
Handlungsbedarf	Nein	Biotop-Nr. alt	5 16
Bearbeitung	BUC	Kartierung	01.07.2000
Räumliche Abbildung	Fläche	Fläche / Länge [m²/m]	5124,7406
Anzahl Abschnitte	1	Breite (lineare Abb.) [m]	

Räumliche Lage

Karte



Weitere Erhebungsbögen

Interne Nr.	Interne Nr. Zuordnung	DK5	Biotop-Nr.	Kartierung	Zuordnung	DK5 (GK)	Biotop-Nr. (alt)
59628	59606	7632	5	12.09.2008	K	7634	16
59628	114926	7632	67	09.08.2017	N	7634	16
59628	114939	7632	74	09.08.2017	N		
59628	114940	7632	75	09.08.2017	N		

Zuordnung: N = nachfolgende Kartierung, K = weitere Kartierungen (zeitlich vorher oder nachher)

Foto

Interne Nr.	Index	Dateiname	Aufnahmerichtung
45007	0	7632_5_010700_1.JPG	

Erhebungsbogen

B

Projekt	Biotopkartierung Hamburg	Interne Nr.	59628
		DK5 DK5-GK	7632 7634
Handlungsbedarf	Nein	DK5 - Name	Oststeinbek
Bearbeitung	BUC	Biotop-Nr. alt	5 16
Räumliche Abbildung	Fläche	Kartierung	01.07.2000
Anzahl Abschnitte	1	Fläche / Länge [m²/m]	5124,7406
		Breite (lineare Abb.) [m]	

Foto

Fotodatei 7632_5_010700_1.JPG
Bildbeschreibung k.A.
Aufnahmerichtung

Fotodatei
Bildbeschreibung
Aufnahmerichtung



Teilflächenbeschreibung

Teilflächentyp		Teilflächen-Nr.	1
Biotoptyp	Entwässerter, degenerierter (Erlen-)Bruchwald (2000)	Biotoptyp	WBX
- Zusatz		- gesetzl. Grundl.	
FFH-LRT		FFH-LRT	
Beschreibung		Entw.potential LRT	
		Hauptfläche	Ja
		Flächenanteil	100 %
		FFH-Unters.Fläche	Nein
		Saatgutfläche	Nein

Weitere Angaben

Merkmal	Wert
Boden	
Feuchte	9 - sehr naß
Stickstoffgehalt	7 - stickstoffreich
Standort, Relief	
Neigung - Gelände	N1 - sehr schwach geneigt (2-3,5 %)
Ausrichtung	N - Nord
Belichtung	3 - schattig
Luft	windberuhigt
Veg. - Deckg./Ant.	
Gesamt	100 %
1. Baumschicht	85 %
Strauchschicht	25 %
1. Krautschicht	40 %

Erhebungsbogen

B

Projekt	Biotopkartierung Hamburg		Interne Nr.	59628	
			DK5 DK5-GK	7632	7634
Handlungsbedarf	Nein		DK5 - Name	Oststeinbek	
Bearbeitung	BUC	Kopie	Nein	Biotop-Nr. alt	5 16
Räumliche Abbildung	Fläche		Kartierung	01.07.2000	
Anzahl Abschnitte	1		Fläche / Länge [m²/m]	5124,7406	
			Breite (lineare Abb.) [m]		

Zeigerwerte der Pflanzenartenliste (Auswertung)

Standort	Belichtung	halbsonnig bis halbschattig	5,7
Boden	Feuchte	feucht	7
	Stickstoff (N)	sehr stickstoffreich	7,6
	Reaktion	neutral	6,7
Vegetation	Mahdverträglichkeit	schnittempfindlich (nur Herbstschnitt vertragend)	3,5
Zeigerwerte	Futterwert	sehr geringwertiges Futter	2
	Wechselfeuchteanzeiger		2
	Giftpflanzen		1
	Überschw.anzeiger		3

Pflanzenartenliste

Gruppe / Pflanzenart	MS	M	W	Vs	St	PA	Ph	Sz	VS	V	G	cf	§	Rote Liste			
														HH	ND	SH	D
Tracheobionta (Gefäßpflanzen)																	
Aegopodium podagraria (Giersch)	7	d		-													
Alnus glutinosa (Schwarz-Erle)	7	d		-													
Crataegus monogyna (Eingrifflicher Weißdorn)	7	X		-													
Fallopia japonica (Japanischer Staudenknöterich)	7	X		-													
Galium aparine (Kletten-Labkraut)	7	X		-													
Glyceria maxima (Wasser-Schwaden)	7	X		-													
Lycopus europaeus (Gewöhnlicher Wolfstrapp)	7	X		-													
Myosotis scorpioides (Sumpf-Vergissmeinnicht)	7	X		-											V		
Rubus idaeus (Himbeere)	7	d		-													
Solanum dulcamara (Bittersüßer Nachtschatten)	7	X		-													
Urtica dioica (Große Brennessel)	7	d		-													
														Anzahl Rote Liste Arten		1	
														Anzahl Arten		11	

MS: Mengensystem; M: Mengenangabe, W: Bewertung der Art (FFH-Monitoring), Vs: Vegetationsschicht, St: Status, PA: Autor Phänologie; Ph: Phänologie, Sz: Soziabilität, VS: Vitalitätssystem; V: Vitalität, G: Geschlecht, cf: unsichere Bestimmung, §: Schutz nach BNatSchG, HH: Rote Liste Hamburg, Nds: Rote Liste Niedersachsen, SH: Rote Liste Schleswig-Holstein, D: Rote Liste Deutschland