

Erhebungsbogen

B

Projekt	Biotopkartierung Hamburg	Interne Nr.	59664
		DK5 DK5-GK	7632 7634
Handlungsbedarf	Nein	DK5 - Name	Oststeinbek
Bearbeitung	BRA	Biotop-Nr. alt	59 15
Räumliche Abbildung	Linie	Kartierung	12.09.2008
Anzahl Abschnitte	1	Fläche / Länge [m²/m]	311,175
		Breite (lineare Abb.) [m]	8

Gesetzlicher Schutz **_ kein gesetzl. Schutz kein gesetzlich geschütztes Biotop** **Schutz nur teilweise** **Nein**

Gesamtbewertung	7	Besonders wertvoll
– Alter	8	Biotop hohen Alters, 200 bis 500 Jahre
– Belastungsgrad	6	Flächenhaft geringe oder örtlich stärkere oder Vorbelastung mit deutlichem Einfluß
– Ökolog. Funktion	7	Sehr hohe Bedeutung in einem Biotopkomplex, für den lokalen Biotopverbund oder als Puffer
– Seltenheit	6	Seltener Biotoptyp, ohne seltene oder bedrohte Pflges., ungesättigtes Artenspektrum, reliktsische RL-Arten

Bestandsbeschreibung

Ehemaliger Eichen-Hainbuchen-Knick entlang des Oststeinbeker Weges, mit noch leicht ansteigender Böschung, jedoch nur noch kaum erkennbarem, ehemaligem Knickwall, mit mäßig breitem Randstreifen-Bankett, das zur Straße hin gelegentlich gemäht wird, jedoch hoch aufgewachsen ist, grasreich und verfilzend mit nur mäßig artenreicher Krautschicht und älterer, mehrreihiger Baumschicht mit einzelnen Stiel-Eichen, die 80 cm Stammdicke erreichen, häufig aber mehrstämmige Bäume mit nur etwa 40 bis 50 cm Stammdicke. Die Gehölzstruktur ufert weit in die benachbarten Flächen hin aus, wird von der Straße her regelmäßig beschnitten, macht insgesamt einen recht naturnahen Eindruck, ist jedoch v.a. im Bereich eines Hunde-Sportplatzes auch durch naturferne Pflanzungen überprägt.

Vorkommen an Biotoptypen

1	TF	Typ	HF	F.Anteil
2	BTYP	Biotoptyp	- gesetzl. Grundl.	
3	Zusatz	Zusatz zum Biotoptypen		
4	LRT	Lebensraumtyp		
1	1		Ja	100 %
2	HWB	Durchgewachsener Knick (2000)		

Räumliche Lage

Lagebeschreibung	Südöstlich Ausfahrt Öjendorf der A1		
Nachbarnutzung/en	Straße, Brache, Hundesportplatz		
Rechtswert (X)	576086	Hochwert (Y)	5933083
Bezirk	Hamburg-Mitte	Naturraum	Glinder Geest (696.10)
Stadtteil (OT-Nr.)	Billstedt (130)	Gemarkung	Kirchsteinbek (112)
Digitaler Grünplan	<input type="checkbox"/> Hafengesamtgebiet	<input type="checkbox"/> Ramsargebiet	<input type="checkbox"/> EG-Vogelschutzgeb.
Ausgleichsflächen	<input type="checkbox"/> Biosphärenreservat	<input type="checkbox"/> Nationalpark	<input type="checkbox"/>
NSG / ND / LSG			
FFH-GEBIET			
Wasserschutzgebiet			

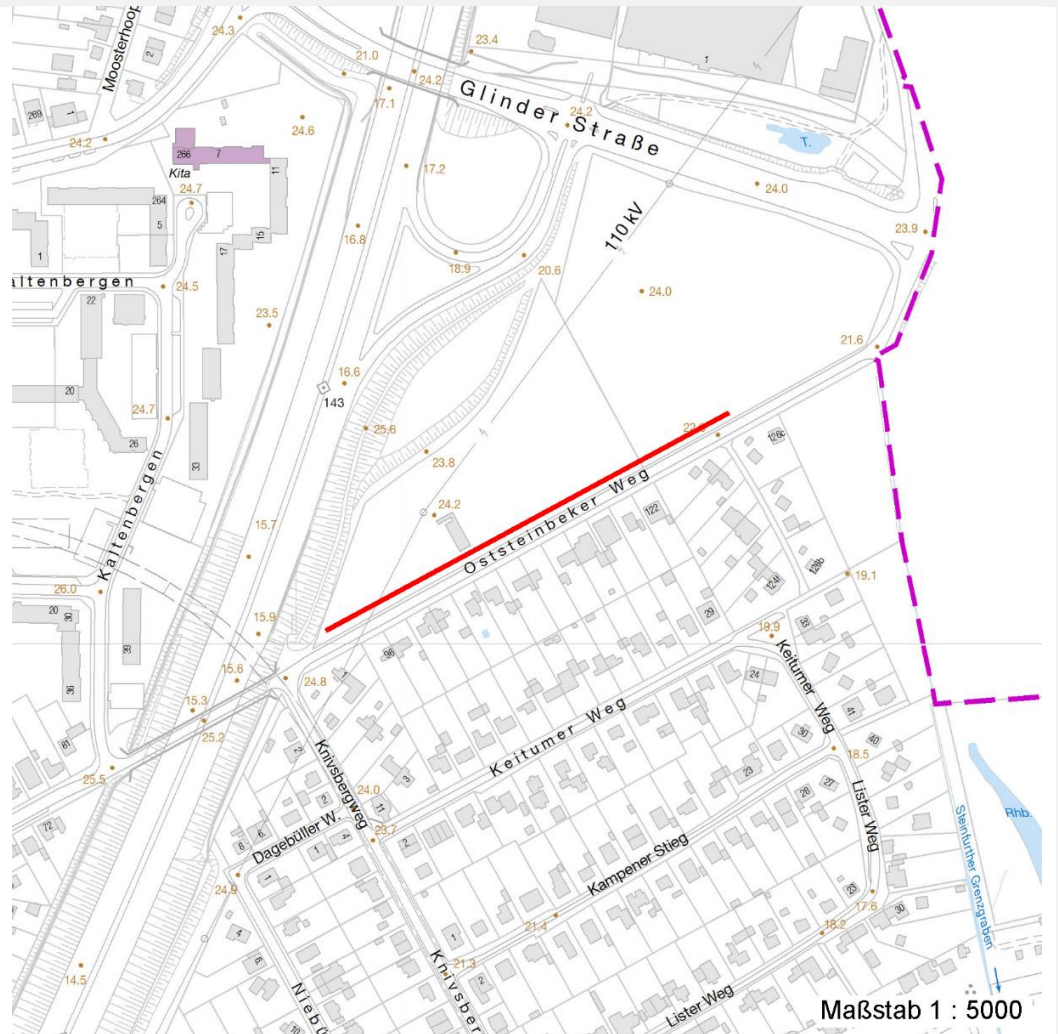
Erhebungsbogen

B

Projekt	Biotopkartierung Hamburg	Interne Nr.	59664
		DK5 DK5-GK	7632 7634
		DK5 - Name	Oststeinbek
Handlungsbedarf	Nein	Biotop-Nr. alt	59 15
Bearbeitung	BRA	Kartierung	12.09.2008
Räumliche Abbildung	Linie	Fläche / Länge [m²/m]	311,175
Anzahl Abschnitte	1	Breite (lineare Abb.) [m]	8

Räumliche Lage

Karte



Weitere Erhebungsbögen

Interne Nr.	Interne Nr. Zuordnung	DK5	Biotop-Nr.	Kartierung	Zuordnung	DK5 (GK)	Biotop-Nr. (alt)
59664	59663	7632	59	01.07.2000	K	7634	15
59664	114970	7632	59	09.08.2017	N	7634	15
59664	114970	7632	59	09.08.2017	K	7634	15

Zuordnung: N = nachfolgende Kartierung, K = weitere Kartierungen (zeitlich vorher oder nachher)

Foto

Interne Nr.	Index	Dateiname	Aufnahmerichtung
945	0	7632_59_120908_1.JPG	

Weitere Angaben

Merkmal	Wert
---------	------

Auswertung

20.04.2020

Erhebungsbogen

B

Projekt	Biotopkartierung Hamburg	Interne Nr.	59664
		DK5 DK5-GK	7632 7634
Handlungsbedarf	Nein	DK5 - Name	Oststeinbek
Bearbeitung	BRA	Biotop-Nr. alt	59 15
Räumliche Abbildung	Linie	Kartierung	12.09.2008
Anzahl Abschnitte	1	Fläche / Länge [m²/m]	311,175
		Breite (lineare Abb.) [m]	8

Weitere Angaben

Merkmal	Wert
Gefährdung / Einflüsse	Anthropogene Überprägung einer sonst relativ naturnahen Struktur, teilweise werden Gartenabfälle von den gegenüber liegenden Grundstücken im Knick abgelagert.
Wertgesichtspunkte zoologisch bedeutsame Strukturen	Landschaftsprägend, Vernetzungsraum, Brutvogel-Lebensraum. Alte Bäume mit Höhlen Dichte Gehölzstruktur
Bedeutung für Tiergruppe	Insekten, allgemein Vögel
Maßnahmen	Naturferne Überprägungen und Gestaltungen unterbinden.

Foto

Fotodatei	7632_59_120908_1.JPG	Fotodatei
Bildbeschreibung		Bildbeschreibung
Aufnahmerichtung		Aufnahmerichtung



Teilflächenbeschreibung

Teilflächentyp		Teilflächen-Nr.	1
Biotoptyp	Durchgewachsener Knick (2000)	Biotoptyp	HWB
- Zusatz		- gesetzl. Grundl.	
FFH-LRT		FFH-LRT	
Beschreibung		Entw.potential LRT	
		Hauptfläche	Ja
		Flächenanteil	100 %
		FFH-Unters.Fläche	Nein
		Saatgutfläche	Nein

Erhebungsbogen

B

Projekt	Biotopkartierung Hamburg	Interne Nr.	59664
		DK5 DK5-GK	7632 7634
Handlungsbedarf	Nein	DK5 - Name	Oststeinbek
Bearbeitung	BRA	Biotop-Nr. alt	59 15
Räumliche Abbildung	Linie	Kartierung	12.09.2008
Anzahl Abschnitte	1	Fläche / Länge [m²/m]	311,175
		Breite (lineare Abb.) [m]	8

Weitere Angaben

Merkmal	Wert
Boden	
Feuchte	5 - frisch und mäßig frisch
Reaktion	6 - schwach sauer
Stickstoffgehalt	5 - mäßig stickstoffarm
Standort, Relief	
Belichtung	7 - halbsonnig
Veg. - Zeigerwerte	
Anz. Wechselfeuchtezeiger	1
Anz. Überschwemmungsz.	0
Veg. - Soziologie	
BfN Schlüssel	19 - Artemisietea (Ausdauernde Stickstoff-Krautfluren) 48 - Querco-Fagetea (Reichere Laubwälder und Gebüsche)

Zeigerwerte der Pflanzenartenliste (Auswertung)

Standort	Belichtung	halbsonnig bis halbschattig	6,2
Boden	Feuchte	frisch und mäßig frisch	5,3
	Stickstoff (N)	mäßig stickstoffarm	4,5
	Reaktion	schwach sauer	5,7
Vegetation	Mahdverträglichkeit	mäßig bis gut schnittverträglich (erster Schnitt nicht vor Mitte Juni)	5,8
Zeigerwerte	Futterwert	ausreichende Futterqualität	4,7
	Wechselfeuchteanzeiger		1
	Giftpflanzen		0
	Überschw.anzeiger		0

Pflanzenartenliste

Gruppe / Pflanzenart	MS	M	W	Vs	St	PA	Ph	Sz	VS	V	G	cf	Rote Liste					
													§	HH	ND	SH	D	
Tracheobionta (Gefäßpflanzen)																		
Acer campestre (Feld-Ahorn)	7	w		-	-													
Acer platanoides (Spitz-Ahorn)	7	w		-	-													
Acer pseudoplatanus (Berg-Ahorn)	7	w		-	-													
Aegopodium podagraria (Giersch)	7	w		-	-													
Calamagrostis epigejos (Land-Reitgras)	7	z		-	-													
Carpinus betulus (Hainbuche)	7	h		-	-													
Corylus avellana (Haselnuss)	7	w		-	-													
Crataegus laevigata (Zweigrifflicher Weißdorn)	7	w		-	-													
Crataegus monogyna (Eingrifflicher Weißdorn)	7	w		-	-													
Dactylis glomerata (Wiesen-Knäuelgras)	7	z		-	-													
Festuca rubra (Rot-Schwingel)	7	h		-	-													
Geum urbanum (Echte Nelkenwurz)	7	w		-	-													
Glechoma hederacea (Gundermann)	7	z		-	-													
Mahonia aquifolium (Gewöhnliche Mahonie)	7	w		-	-													
Malus domestica (Kultur-Apfel)	7	w		-	-													
Poa nemoralis (Hain-Rispengras)	7	h		-	-													
Prunus serotina (Späte Traubenkirsche)	7	h		-	-													
Quercus robur (Stiel-Eiche)	7	d		-	-													
Rubus armeniacus (Armenische Brombeere)	7	w		-	-													

Erhebungsbogen

B

Projekt	Biotopkartierung Hamburg	Interne Nr.	59664
		DK5 DK5-GK	7632 7634
Handlungsbedarf	Nein	DK5 - Name	Oststeinbek
Bearbeitung	BRA	Biotop-Nr. alt	59 15
Räumliche Abbildung	Linie	Kartierung	12.09.2008
Anzahl Abschnitte	1	Fläche / Länge [m²/m]	311,175
		Breite (lineare Abb.) [m]	8

Pflanzenartenliste

Gruppe / Pflanzenart	MS	M	W	Vs	St	PA	Ph	Sz	VS	V	G	cf	§	Rote Liste			
														HH	ND	SH	D
Solidago gigantea (Riesen-Goldrute)	7	w		-	-												
Symphytum spec. (Comfrey)	7	w		-	-												
Anzahl Rote Liste Arten																	
Anzahl Arten													21				

MS: Mengensystem; M: Mengenangabe, W: Bewertung der Art (FFH-Monitoring), Vs: Vegetationsschicht, St: Status, PA: Autor Phänologie; Ph: Phänologie, Sz: Soziabilität, VS: Vitalitätssystem; V: Vitalität, G: Geschlecht, cf: unsichere Bestimmung, §: Schutz nach BNatSchG, HH: Rote Liste Hamburg, Nds: Rote Liste Niedersachsen, SH: Rote Liste Schleswig-Holstein, D: Rote Liste Deutschland