

Erhebungsbogen

B

Projekt	Biotopkartierung Hamburg	Interne Nr.	114970
		DK5 DK5-GK	7632 7634
Handlungsbedarf	Nein	DK5 - Name	Oststeinbek
Bearbeitung	ROG	Biotop-Nr. alt	59 15
Räumliche Abbildung	Linie	Kartierung	09.08.2017
Anzahl Abschnitte	1	Fläche / Länge [m²/m]	311,175
		Breite (lineare Abb.) [m]	8

Gesetzlicher Schutz kein gesetzl. Schutz **kein gesetzlich geschütztes Biotop** **Schutz nur teilweise** **Nein**

Gesamtbewertung	6	Wertvoll
– Alter	8	Biotop hohen Alters, 200 bis 500 Jahre
– Belastungsgrad	4	Flächenhaft deutliche Belastung ohne nachh. Schäden
– Ökolog. Funktion	6	Hohe Bedeutung in einem Biotopkomplex, für den lokalen Biotopverbund oder als Puffer
– Seltenheit	5	Seltener Biotoptyp, floristisch stark verarmt, ohne seltener Pflges. od. verbr. artenreicher Biotoptyp

Bestandsbeschreibung

Ehemaliger Eichen-Hainbuchen-Knick entlang des Oststeinbeker Weges, Knickwall nur noch in kurzen Abschnitten erkennbar. Mit mäßig breitem Randstreifen-Bankett, das zur Straße hin gelegentlich gemäht wird, jedoch hoch aufgewachsen ist, grasreich und verfilzend mit nur mäßig artenreicher Krautschicht und älterer, mehrreihiger Baumschicht mit einzelnen Stiel-Eichen, die 80 cm Stammdicke erreichen, häufig aber mehrstämmige Bäume mit nur etwa 40 bis 50 cm Stammdicke. Die Gehölzstruktur ufert weit in die benachbarten Flächen hin aus, wird von der Straße her regelmäßig beschnitten. Zur Straße wird der Bereich häufig zum Parken genutzt.

Vorkommen an Biotoptypen

1	TF	Typ	HF	F.Anteil
2	BTYP	Biotoptyp		- gesetzl. Grundl.
3	Zusatz	Zusatz zum Biotoptypen		
4	LRT	Lebensraumtyp		
1	1		Ja	100 %
2	HWB	Durchgewachsener Knick (2000)		

Räumliche Lage

Lagebeschreibung	Südöstlich Ausfahrt Öjendorf der A1		
Nachbarnutzung/en	Straße, Brache, Hundesportplatz		
Rechtswert (X)	576086	Hochwert (Y)	5933083
Bezirk	Hamburg-Mitte	Naturraum	Glinder Geest (696.10)
Stadtteil (OT-Nr.)	Billstedt (130)	Gemarkung	Kirchsteinbek (112)
Digitaler Grünplan	<input type="checkbox"/> Hafengesamtgebiet	<input type="checkbox"/> Ramsargebiet	<input type="checkbox"/> EG-Vogelschutzgeb.
Ausgleichsflächen	<input type="checkbox"/> Biosphärenreservat	<input type="checkbox"/> Nationalpark	<input type="checkbox"/>
NSG / ND / LSG			
FFH-GEBIET			
Wasserschutzgebiet			

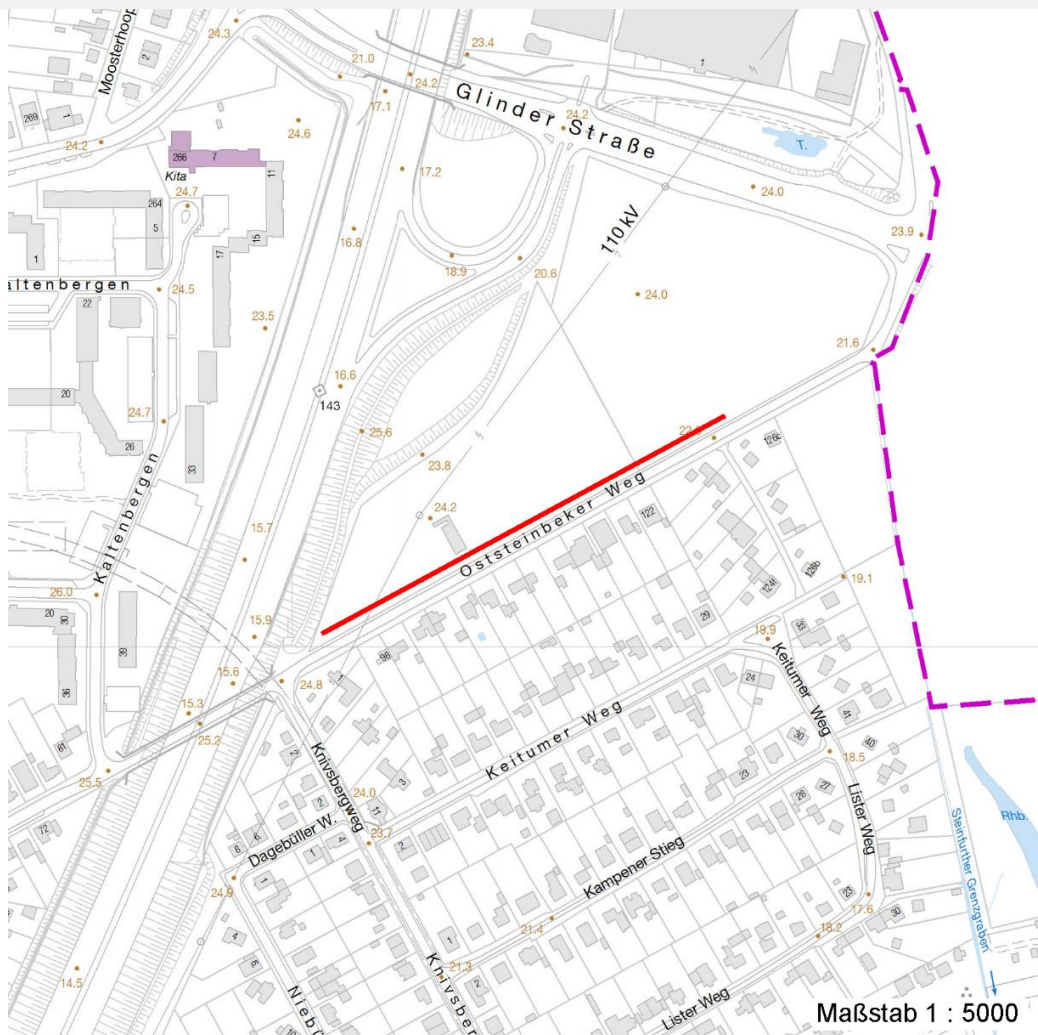
Erhebungsbogen

B

Projekt	Biotopkartierung Hamburg		Interne Nr.	114970	
			DK5 DK5-GK	7632	7634
			DK5 - Name	Oststeinbek	
Handlungsbedarf	Nein		Biotop-Nr. alt	59	15
Bearbeitung	ROG	Kopie	Ja	Kartierung	09.08.2017
Räumliche Abbildung	Linie			Fläche / Länge [m²/m]	311,175
Anzahl Abschnitte	1			Breite (lineare Abb.) [m]	8

Räumliche Lage

Karte



Weitere Erhebungsbögen

Interne Nr.	Interne Nr. Zuordnung	DK5	Biotop-Nr.	Kartierung	Zuordnung	DK5 (GK)	Biotop-Nr. (alt)
114970	59663	7632	59	01.07.2000	K	7634	15
114970	59664	7632	59	12.09.2008	K	7634	15
114970	59664	7632	59	12.09.2008	=	7634	15

Zuordnung: N = nachfolgende Kartierung, K = weitere Kartierungen (zeitlich vorher oder nachher)

Foto

Interne Nr.	Index	Dateiname	Aufnahmerichtung
62398	0	7632_59_090817_1.JPG	
62399	0	7632_59_090817_2.JPG	
62400	0	7632_59_090817_3.JPG	
62401	0	7632_59_090817_4.JPG	

Erhebungsbogen

B

Projekt	Biotopkartierung Hamburg	Interne Nr.	114970
		DK5 DK5-GK	7632 7634
Handlungsbedarf	Nein	DK5 - Name	Oststeinbek
Bearbeitung	ROG	Biotop-Nr. alt	59 15
Räumliche Abbildung	Linie	Kartierung	09.08.2017
Anzahl Abschnitte	1	Fläche / Länge [m²/m]	311,175
		Breite (lineare Abb.) [m]	8

Weitere Angaben

Merkmal	Wert
Auswertung	
Gefährdung / Einflüsse	Anthropogene Überprägung einer sonst relativ naturnahen Struktur, teilweise werden Gartenabfälle von den gegenüber liegenden Grundstücken im Knick abgelagert.
Wertgesichtspunkte	Landschaftsprägend, Vernetzungsraum, Brutvogel-Lebensraum.
zoologisch bedeutsame Strukturen	Alte Bäume mit Höhlen
	Dichte Gehölzstruktur
Bedeutung für Tiergruppe	Insekten, allgemein
	Vögel
Maßnahmen	Naturferne Überprägungen und Gestaltungen unterbinden. Evtl. Überhälter entnehmen, Sträucher pflanzen

Foto

Fotodatei	7632_59_090817_1.JPG	Fotodatei	7632_59_090817_2.JPG
Bildbeschreibung	k.A.	Bildbeschreibung	k.A.
Aufnahmerichtung		Aufnahmerichtung	



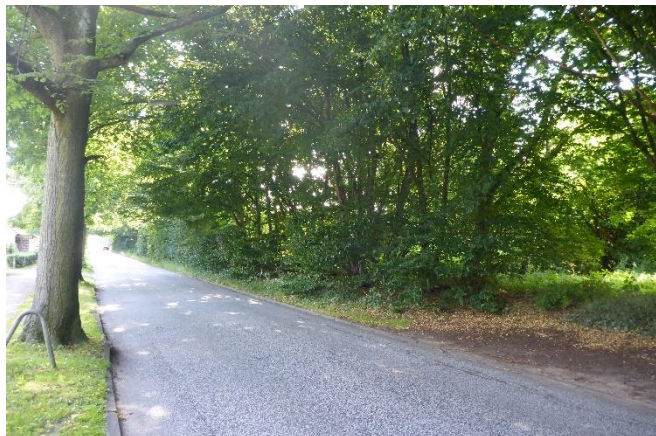
Erhebungsbogen

B

Projekt	Biotopkartierung Hamburg	Interne Nr.	114970
		DK5 DK5-GK	7632 7634
Handlungsbedarf	Nein	DK5 - Name	Oststeinbek
Bearbeitung	ROG	Biotop-Nr. alt	59 15
Räumliche Abbildung	Linie	Kartierung	09.08.2017
Anzahl Abschnitte	1	Fläche / Länge [m²/m]	311,175
		Breite (lineare Abb.) [m]	8

Foto

Fotodatei	7632_59_090817_3.JPG	Fotodatei	7632_59_090817_4.JPG
Bildbeschreibung	k.A.	Bildbeschreibung	k.A.
Aufnahmerichtung		Aufnahmerichtung	



Teilflächenbeschreibung

Teilflächentyp		Teilflächen-Nr.	1
Biotoptyp	Durchgewachsener Knick (2000)	Biotoptyp	HWB
- Zusatz		- gesetzl. Grundl.	
FFH-LRT		FFH-LRT	
Beschreibung		Entw.potential LRT	
		Hauptfläche	Ja
		Flächenanteil	100 %
		FFH-Unters.Fläche	Nein
		Saatgutfläche	Nein

Weitere Angaben

Merkmal	Wert
Boden	
Feuchte	5 - frisch und mäßig frisch
Reaktion	6 - schwach sauer
Stickstoffgehalt	5 - mäßig stickstoffarm
Standort, Relief	
Belichtung	7 - halbsonnig
Veg. - Zeigerwerte	
Anz. Wechselfeuchtezeiger	1
Anz. Überschwemmungsz.	0
Veg. - Soziologie	
BfN Schlüssel	19 - Artemisietea (Ausdauernde Stickstoff-Krautfluren) 48 - Querco-Fagetea (Reichere Laubwälder und Gebüsche)

Erhebungsbogen

B

Projekt	Biotopkartierung Hamburg		Interne Nr.	114970
			DK5 DK5-GK	7632 7634
Handlungsbedarf	Nein		DK5 - Name	Oststeinbek
Bearbeitung	ROG	Kopie Ja	Biotop-Nr. alt	59 15
Räumliche Abbildung	Linie		Kartierung	09.08.2017
Anzahl Abschnitte	1		Fläche / Länge [m²/m]	311,175
			Breite (lineare Abb.) [m]	8

Zeigerwerte der Pflanzenartenliste (Auswertung)

Standort	Belichtung	halbsonnig bis halbschattig	6,2
Boden	Feuchte	frisch und mäßig frisch	5,4
	Stickstoff (N)	mäßig stickstoffarm	4,6
	Reaktion	schwach sauer	5,8
Vegetation	Mahdverträglichkeit	mäßig bis gut schnittverträglich (erster Schnitt nicht vor Mitte Juni)	5,8
Zeigerwerte	Futterwert	ausreichende Futterqualität	4,7
	Wechselfeuchteanzeiger		1
	Giftpflanzen		0
	Überschw.anzeiger		0

Pflanzenartenliste

Gruppe / Pflanzenart	MS	M	W	Vs	St	PA	Ph	Sz	VS	V	G	cf	§	Rote Liste			
														HH	ND	SH	D
Tracheobionta (Gefäßpflanzen)																	
Acer campestre (Feld-Ahorn)	7	w															
Acer platanoides (Spitz-Ahorn)	7	w															
Acer pseudoplatanus (Berg-Ahorn)	7	w															
Aegopodium podagraria (Giersch)	7	w															
Calamagrostis epigejos (Land-Reitgras)	7	z															
Carpinus betulus (Hainbuche)	7	h															
Corylus avellana (Haselnuss)	7	w															
Crataegus laevigata (Zweigriffliher Weißdorn)	7	w															
Crataegus monogyna (Eingriffliher Weißdorn)	7	w															
Dactylis glomerata (Wiesen-Knäuelgras)	7	z															
Festuca rubra (Rot-Schwingel)	7	h															
Geum urbanum (Echte Nelkenwurz)	7	w															
Glechoma hederacea (Gundermann)	7	z															
Mahonia aquifolium (Gewöhnliche Mahonie)	7	w															
Malus domestica (Kultur-Apfel)	7	w															
Poa nemoralis (Hain-Rispengras)	7	h															
Prunus serotina (Späte Traubenkirsche)	7	z															
Quercus robur (Stiel-Eiche)	7	d															
Rubus armeniacus (Armenische Brombeere)	7	w															
Solidago gigantea (Riesen-Goldrute)	7	w															
Tilia spec. (Linde)	7	w															
Vinca minor (Kleines Immergrün)	7	z															
Anzahl Rote Liste Arten																	
Anzahl Arten														22			

MS: Mengensystem; M: Mengenangabe, W: Bewertung der Art (FFH-Monitoring), Vs: Vegetationsschicht, St: Status, PA: Autor Phänologie; Ph: Phänologie, Sz: Soziabilität, VS: Vitalitätssystem; V: Vitalität, G: Geschlecht, cf: unsichere Bestimmung, §: Schutz nach BNatSchG, HH: Rote Liste Hamburg, Nds: Rote Liste Niedersachsen, SH: Rote Liste Schleswig-Holstein, D: Rote Liste Deutschland