

# Erhebungsbogen

**B**

<b>Projekt</b>	Biotopkartierung Hamburg	<b>Interne Nr.</b>	59663
		<b>DK5   DK5-GK</b>	<b>7632</b> 7634
<b>Handlungsbedarf</b>	Nein	<b>DK5 - Name</b>	Oststeinbek
<b>Bearbeitung</b>	BUC	<b>Biotop-Nr.   alt</b>	<b>59</b> 15
<b>Räumliche Abbildung</b>	Linie	<b>Kartierung</b>	01.07.2000
<b>Anzahl Abschnitte</b>	1	<b>Fläche / Länge [m<sup>2</sup>/m]</b>	311,175
		<b>Breite (lineare Abb.) [m]</b>	

**Gesetzlicher Schutz** § 14 (2) 2.2 Knicks **Schutz nur teilweise** **Nein**

<b>Gesamtbewertung</b>	5	Noch wertvoll, gut entwicklungsfähig
– <b>Alter</b>	6	Biotop mittleren Alters, 50 bis 100 Jahre
– <b>Belastungsgrad</b>	5	Flächenhaft mittlere oder örtlich starke Belastung
– <b>Ökolog. Funktion</b>	6	Hohe Bedeutung in einem Biotopkomplex, für den lokalen Biotopverbund oder als Puffer
– <b>Seltenheit</b>	6	Seltener Biotoptyp, ohne seltene oder bedrohte Pflges., ungesättigtes Artenspektrum, reliktsische RL-Arten

## Bestandsbeschreibung

Durchgewachsener Knick mit Dominanz von Eiche und Hainbuche, daneben Weißdorn, Schlehe, Birke, Apfel und Zwetsche. Zur Straße hin sind die Gehölze sehr stark beschnitten, der Wallfuß ist vermutlich durch parkende Autos verdichtet und erheblich beeinträchtigt. Die Krautschicht ist nur sehr spärlich ausgebildet.

## Vorkommen an Biotoptypen

1	TF	Typ	HF	F.Anteil
2	BTYP	Biotoptyp		- gesetzl. Grundl.
3	Zusatz	Zusatz zum Biotoptypen		
4	LRT	Lebensraumtyp		
1	1		Ja	100 %
2	HWB	Durchgewachsener Knick (2000)		

## Räumliche Lage

<b>Lagebeschreibung</b>	Oststeinbeker Weg		
<b>Nachbarnutzung/en</b>	Hundeübungsplatz, Bauhof mit Bodenablagerung, Pionierwald, Straße		
<b>Rechtswert (X)</b>	576086	<b>Hochwert (Y)</b>	5933083
<b>Bezirk</b>	Hamburg-Mitte	<b>Naturraum</b>	Glinger Geest (696.10)
<b>Stadtteil (OT-Nr.)</b>	Billstedt (130)	<b>Gemarkung</b>	Kirchsteinbek (112)
<b>Digitaler Grünplan</b>	<input type="checkbox"/> <b>Hafengesamtgebiet</b>	<input type="checkbox"/> <b>Ramsargebiet</b>	<input type="checkbox"/> <b>EG-Vogelschutzgeb.</b>
<b>Ausgleichsflächen</b>	<input type="checkbox"/> <b>Biosphärenreservat</b>	<input type="checkbox"/> <b>Nationalpark</b>	<input type="checkbox"/>
<b>NSG / ND / LSG</b>			
<b>FFH-GEBIET</b>			
<b>Wasserschutzgebiet</b>			

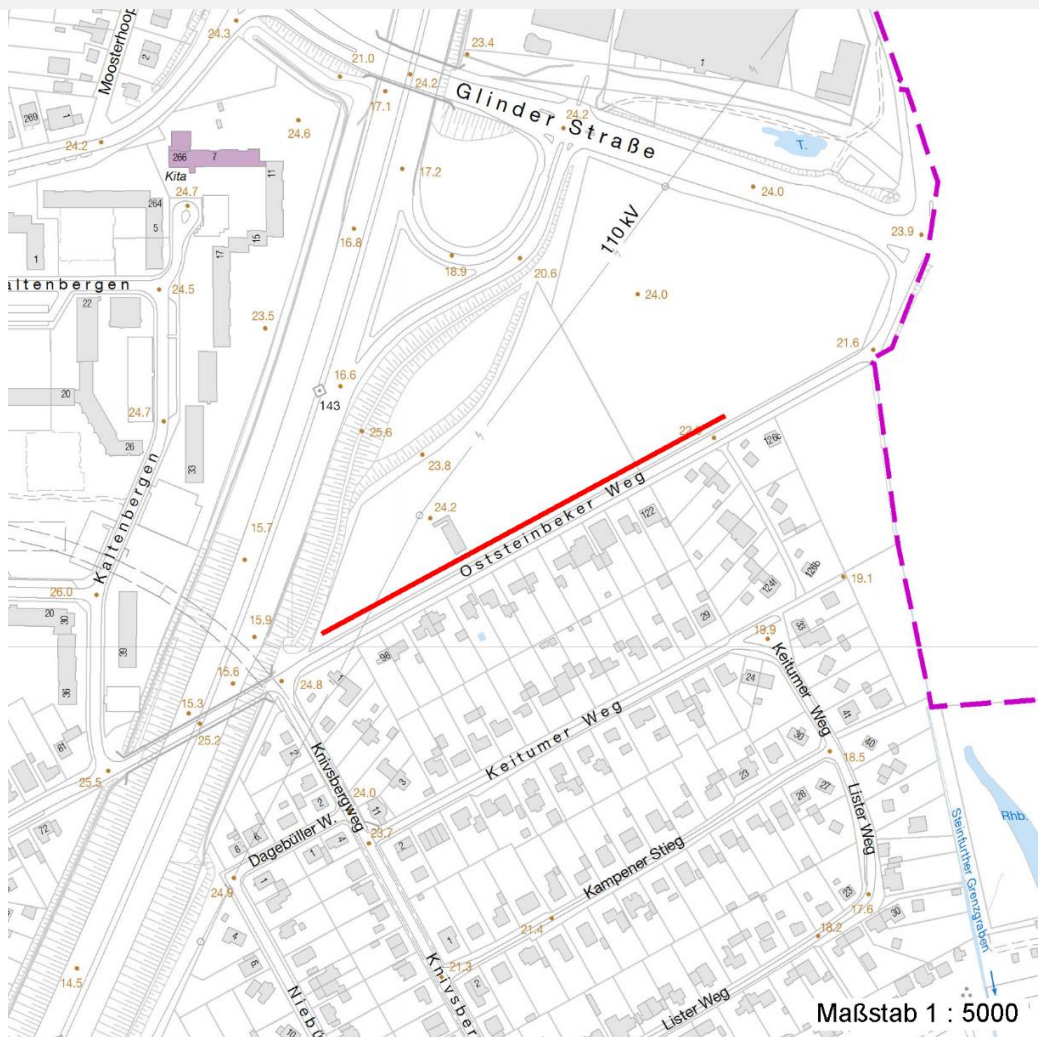
# Erhebungsbogen

**B**

<b>Projekt</b>	Biotopkartierung Hamburg	<b>Interne Nr.</b>	59663
		<b>DK5   DK5-GK</b>	7632 7634
		<b>DK5 - Name</b>	Oststeinbek
<b>Handlungsbedarf</b>	Nein	<b>Biotop-Nr.   alt</b>	59 15
<b>Bearbeitung</b>	BUC	<b>Kartierung</b>	01.07.2000
<b>Räumliche Abbildung</b>	Linie	<b>Fläche / Länge [m<sup>2</sup>/m]</b>	311,175
<b>Anzahl Abschnitte</b>	1	<b>Breite (lineare Abb.) [m]</b>	

## Räumliche Lage

### Karte



## Weitere Erhebungsbögen

Interne Nr.	Interne Nr. Zuordnung	DK5	Biotop-Nr.	Kartierung	Zuordnung	DK5 (GK)	Biotop-Nr. (alt)
59663	59664	7632	59	12.09.2008	K	7634	15
59663	114970	7632	59	09.08.2017	K	7634	15

Zuordnung: N = nachfolgende Kartierung, K = weitere Kartierungen (zeitlich vorher oder nachher)

## Foto

Interne Nr.	Index	Dateiname	Aufnahmerichtung
45014	0	7632_59_010700_1.JPG	

## Weitere Angaben

Merkmal	Wert
<b>Auswertung</b>	
Gefährdung / Einflüsse	Beseitigung der Knicks

# Erhebungsbogen

**B**

<b>Projekt</b>	Biotopkartierung Hamburg	<b>Interne Nr.</b>	59663
		<b>DK5   DK5-GK</b>	<b>7632</b> 7634
<b>Handlungsbedarf</b>	Nein	<b>DK5 - Name</b>	Oststeinbek
<b>Bearbeitung</b>	BUC	<b>Biotop-Nr.   alt</b>	<b>59</b> 15
<b>Räumliche Abbildung</b>	Linie	<b>Kartierung</b>	01.07.2000
<b>Anzahl Abschnitte</b>	1	<b>Fläche / Länge [m<sup>2</sup>/m]</b>	311,175
		<b>Breite (lineare Abb.) [m]</b>	

## Weitere Angaben

Merkmal	Wert
Wertgesichtspunkte	Fehlende Knickpflege Verdichtung des Wallfußes Reste von kulturhistorisch typischen Strukturen
Maßnahmen	Wichtige ökologische Ausgleichsfläche Erhaltung von Knicks Erhöhung der Strukturvielfalt Verringerung der Verdichtung

## Foto

<b>Fotodatei</b>	7632_59_010700_1.JPG	<b>Fotodatei</b>	
<b>Bildbeschreibung</b>	k.A.	<b>Bildbeschreibung</b>	
<b>Aufnahmerichtung</b>		<b>Aufnahmerichtung</b>	



## Teilflächenbeschreibung

<b>Teilflächentyp</b>		<b>Teilflächen-Nr.</b>	1
<b>Biotoptyp</b>	Durchgewachsener Knick (2000)	<b>Biotoptyp</b>	HWB
<b>- Zusatz</b>		<b>- gesetzl. Grundl.</b>	
<b>FFH-LRT</b>		<b>FFH-LRT</b>	
<b>Beschreibung</b>		<b>Entw.potential LRT</b>	
		<b>Hauptfläche</b>	Ja
		<b>Flächenanteil</b>	100 %
		<b>FFH-Unters.Fläche</b>	Nein
		<b>Saatgutfläche</b>	Nein

## Weitere Angaben

Merkmal	Wert
<b>Boden</b>	
Feuchte	5 - frisch und mäßig frisch
Stickstoffgehalt	6 - mäßig stickstoffarm bis stickstoffreich
<b>Standort, Relief</b>	
Neigung - Gelände	N0 - nicht geneigt (<2 %)
Ausrichtung	FL - flach, keine Exposition
Belichtung	5 - halbschattig
Luft	keine Besonderheiten
<b>Veg. - Deckg./Ant.</b>	
Gesamt	85 %
1. Baumschicht	55 %
Strauchschicht	45 %
1. Krautschicht	45 %

<b>Projekt</b>	Biotopkartierung Hamburg		<b>Interne Nr.</b>	59663	
			<b>DK5   DK5-GK</b>	<b>7632</b>	7634
<b>Handlungsbedarf</b>	Nein		<b>DK5 - Name</b>	Oststeinbek	
<b>Bearbeitung</b>	BUC	<b>Kopie</b>	<b>Biotop-Nr.   alt</b>	<b>59</b>	15
<b>Räumliche Abbildung</b>	Linie	Nein	<b>Kartierung</b>	01.07.2000	
<b>Anzahl Abschnitte</b>	1		<b>Fläche / Länge [m<sup>2</sup>/m]</b>	311,175	
			<b>Breite (lineare Abb.) [m]</b>		

## Zeigerwerte der Pflanzenartenliste (Auswertung)

<b>Standort</b>	<b>Belichtung</b>	halbsonnig	6,9
<b>Boden</b>	<b>Feuchte</b>	frisch und mäßig frisch	4,7
	<b>Stickstoff (N)</b>	mäßig stickstoffarm bis stickstoffreich	6,3
	<b>Reaktion</b>	schwach sauer	6,2
<b>Vegetation</b>	<b>Mahdverträglichkeit</b>	schnittempfindlich (nur Herbstschnitt vertragend)	3,2
<b>Zeigerwerte</b>	<b>Futterwert</b>	mäßige Futterqualität	3,5
	<b>Wechselfeuchteanzeiger</b>		1
	<b>Giftpflanzen</b>		0
	<b>Überschw.anzeiger</b>		0

## Pflanzenartenliste

Gruppe / Pflanzenart	MS	M	W	Vs	St	PA	Ph	Sz	VS	V	G	cf	Rote Liste						
													§	HH	ND	SH	D		
<b>Tracheobionta (Gefäßpflanzen)</b>																			
Betula pendula (Hänge-Birke)	7	X		-															
Carpinus betulus (Hainbuche)	7	X		-															
Cornus sanguinea (Roter Hartriegel)	7	X		-															
Crataegus monogyna (Eingrifflicher Weißdorn)	7	X		-															
Deschampsia flexuosa (Draht-Schmiele)	7	X		-															
Elymus repens (Gewöhnliche Quecke)	7	X		-															
Malus domestica (Kultur-Apfel)	7	X		-															
Prunus domestica (Kultur-Pflaume)	7	X		-															
Prunus spinosa (Schlehe)	7	X		-															
Quercus robur (Stiel-Eiche)	7	X		-															
Rosa canina (Hunds-Rose)	7	X		-															
Rubus fruticosus agg. (Artengruppe Echte Brombeere)	7	X		-															
Rumex acetosa (Großer Sauerampfer)	7	X		-															
Sambucus nigra (Schwarzer Holunder)	7	X		-															
Urtica dioica (Große Brennessel)	7	X		-															
										<b>Anzahl Rote Liste Arten</b>									
										<b>Anzahl Arten</b>				15					

MS: Mengensystem; M: Mengenangabe, W: Bewertung der Art (FFH-Monitoring), Vs: Vegetationsschicht, St: Status, PA: Autor Phänologie; Ph: Phänologie, Sz: Soziabilität, VS: Vitalitätssystem; V: Vitalität, G: Geschlecht, cf: unsichere Bestimmung, §: Schutz nach BNatSchG, HH: Rote Liste Hamburg, Nds: Rote Liste Niedersachsen, SH: Rote Liste Schleswig-Holstein, D: Rote Liste Deutschland