

# Erhebungsbogen

**B**

<b>Projekt</b>	Biotopkartierung Hamburg	<b>Interne Nr.</b>	59659
		<b>DK5   DK5-GK</b>	<b>7632</b> 7634
<b>Handlungsbedarf</b>	Nein	<b>DK5 - Name</b>	Oststeinbek
<b>Bearbeitung</b>	BRA	<b>Biotop-Nr.   alt</b>	<b>58</b> 14
<b>Räumliche Abbildung</b>	Linie	<b>Kartierung</b>	12.09.2008
<b>Anzahl Abschnitte</b>	1	<b>Fläche / Länge [m<sup>2</sup>/m]</b>	407,833
		<b>Breite (lineare Abb.) [m]</b>	

**Gesetzlicher Schutz**     **kein gesetzl. Schutz**  **kein gesetzlich geschütztes Biotop**     **Schutz nur teilweise**     **Nein**

<b>Gesamtbewertung</b>	5	Noch wertvoll, gut entwicklungsfähig
– <b>Alter</b>	7	Biotop hohen Alters, 100 bis 200 Jahre
– <b>Belastungsgrad</b>	5	Flächenhaft mittlere oder örtlich starke Belastung
– <b>Ökolog. Funktion</b>	5	Bedeutung in einem Biotopkomplex, für den lokalen Biotopverbund oder als Puffer
– <b>Seltenheit</b>	5	Seltener Biotoptyp, floristisch stark verarmt, ohne seltener Pflges. od. verbr. artenreicher Biotoptyp

## Bestandsbeschreibung

Straßenbaumreihe am Oststeinbeker Weg aus Linden mit Stammdurchmessern von rund 50 cm, örtlich auch 60 cm und Wuchshöhen um 12 m, Kronendurchmesser um 10 bis 12 m, am Boden häufig zurückgeschnitten. Die Bäume wachsen in einem schmalen Randstreifen zwischen einem gepflasterten Fußweg und der Straße, der für die Bäume Baumscheiben von rund 2 x 5 m Größe läßt, am Boden i.d.R. ohne naturnähere Vegetation mit recht intensiv genutztem Randstreifen, der im Bereich der angrenzenden Privathäuser häufig auch gezielt vegetationsfrei gehalten wird. Die Bäume sind offenbar in ausreichendem Gesundheitszustand. Im Osten ist der Randstreifen zu einem großen Anteil etwas naturnäher geprägt, teilweise grasreich bewachsen mit höheren Anteilen von Landreitgras.

## Vorkommen an Biotoptypen

1	TF	Typ	HF	F.Anteil
2	BTYP	Biotoptyp	- gesetzl. Grundl.	
3	Zusatz	Zusatz zum Biotoptypen		
4	LRT	Lebensraumtyp		
1	1		Ja	100 %
2	HEA	Baumreihe, Allee (2000)		

## Räumliche Lage

<b>Lagebeschreibung</b>	Südöstlich Ausfahrt Öjendorf der A1		
<b>Nachbarnutzung/en</b>	Straße, Fußweg, Gärten		
<b>Rechtswert (X)</b>	576132	<b>Hochwert (Y)</b>	5933087
<b>Bezirk</b>	Hamburg-Mitte	<b>Naturraum</b>	Glinder Geest (696.10)
<b>Stadtteil (OT-Nr.)</b>	Billstedt (130)	<b>Gemarkung</b>	Kirchsteinbek (112)
<b>Digitaler Grünplan</b>	<input checked="" type="checkbox"/> <b>Hafengesamtgebiet</b>	<input type="checkbox"/> <b>Ramsargebiet</b>	<input type="checkbox"/> <b>EG-Vogelschutzgeb.</b>
<b>Ausgleichsflächen</b>	<input type="checkbox"/> <b>Biosphärenreservat</b>	<input type="checkbox"/> <b>Nationalpark</b>	<input type="checkbox"/>
<b>NSG / ND / LSG</b>			
<b>FFH-GEBIET</b>			
<b>Wasserschutzgebiet</b>			

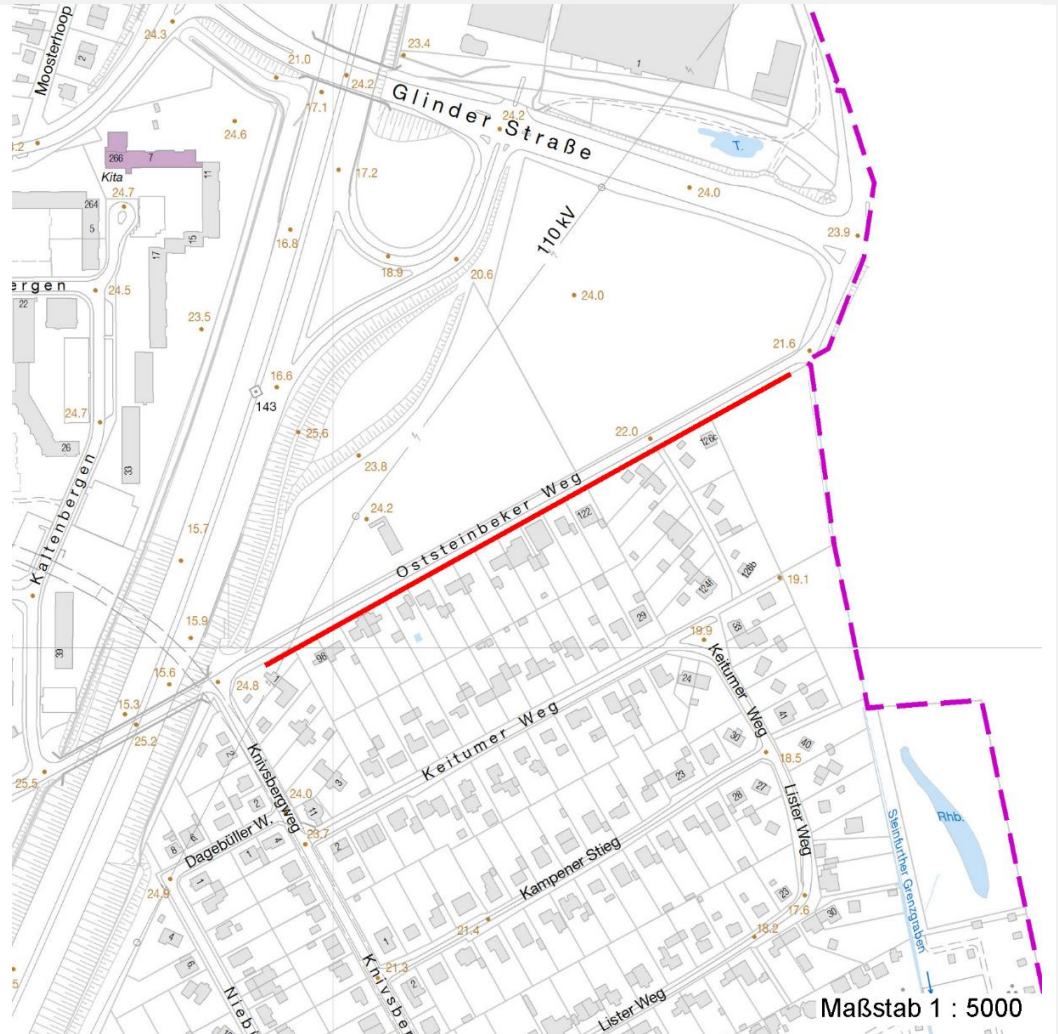
# Erhebungsbogen

**B**

<b>Projekt</b>	Biotopkartierung Hamburg	<b>Interne Nr.</b>	59659
		<b>DK5   DK5-GK</b>	<b>7632</b> 7634
		<b>DK5 - Name</b>	Oststeinbek
<b>Handlungsbedarf</b>	Nein	<b>Biotop-Nr.   alt</b>	<b>58</b> 14
<b>Bearbeitung</b>	BRA	<b>Kartierung</b>	12.09.2008
<b>Räumliche Abbildung</b>	Linie	<b>Fläche / Länge [m<sup>2</sup>/m]</b>	407,833
<b>Anzahl Abschnitte</b>	1	<b>Breite (lineare Abb.) [m]</b>	

## Räumliche Lage

Karte



## Weitere Erhebungsbögen

Interne Nr.	Interne Nr. Zuordnung	DK5	Biotop-Nr.	Kartierung	Zuordnung	DK5 (GK)	Biotop-Nr. (alt)
59659	59661	7632	58	01.07.2000	K	7634	14

Zuordnung: N = nachfolgende Kartierung, K = weitere Kartierungen (zeitlich vorher oder nachher)

## Foto

Interne Nr.	Index	Dateiname	Aufnahmerichtung
827	0	7632_58_120908_1.JPG	

## Weitere Angaben

Merkmal	Wert
<b>Auswertung</b> Gefährdung / Einflüsse	Starke Überprägung durch Gartenpflege und "Sauberhalten des Umfeldes der Privatgärten", relativ naturfern.

# Erhebungsbogen

**B**

<b>Projekt</b>	Biotopkartierung Hamburg	<b>Interne Nr.</b>	59659
		<b>DK5   DK5-GK</b>	<b>7632</b> 7634
<b>Handlungsbedarf</b>	Nein	<b>DK5 - Name</b>	Oststeinbek
<b>Bearbeitung</b>	BRA	<b>Biotop-Nr.   alt</b>	<b>58</b> 14
<b>Räumliche Abbildung</b>	Linie	<b>Kartierung</b>	12.09.2008
<b>Anzahl Abschnitte</b>	1	<b>Fläche / Länge [m<sup>2</sup>/m]</b>	407,833
		<b>Breite (lineare Abb.) [m]</b>	

## Weitere Angaben

Merkmal	Wert
Wertgesichtspunkte Maßnahmen	Stadtbildprägend und bereichernder Bestand von älteren Bäumen. Randstreifen entlang der Straße deutlich extensiver nutzen und pflegen, intensive Pflege auf die Privatgrundstücke begrenzen.

## Foto

**Fotodatei** 7632\_58\_120908\_1.JPG

**Bildbeschreibung**  
**Aufnahmerichtung**

**Fotodatei**  
**Bildbeschreibung**  
**Aufnahmerichtung**



## Teilflächenbeschreibung

<b>Teilflächentyp</b>		<b>Teilflächen-Nr.</b>	1
<b>Biotoptyp</b>	Baumreihe, Allee (2000)	<b>Biotoptyp</b>	HEA
- Zusatz		- gesetzl. Grundl.	
<b>FFH-LRT</b>		<b>FFH-LRT</b>	
<b>Beschreibung</b>		<b>Entw.potential LRT</b>	
		<b>Hauptfläche</b>	Ja
		<b>Flächenanteil</b>	100 %
		<b>FFH-Unters.Fläche</b>	Nein
		<b>Saatgutfläche</b>	Nein

<b>Projekt</b>	Biotopkartierung Hamburg	<b>Interne Nr.</b>	59659
		<b>DK5   DK5-GK</b>	<b>7632</b> 7634
<b>Handlungsbedarf</b>	Nein	<b>DK5 - Name</b>	Oststeinbek
<b>Bearbeitung</b>	BRA	<b>Biotop-Nr.   alt</b>	<b>58</b> 14
<b>Räumliche Abbildung</b>	Linie	<b>Kartierung</b>	12.09.2008
<b>Anzahl Abschnitte</b>	1	<b>Fläche / Länge [m<sup>2</sup>/m]</b>	407,833
		<b>Breite (lineare Abb.) [m]</b>	

**Zeigerwerte der Pflanzenartenliste (Auswertung)**

<b>Standort</b>	<b>Belichtung</b>	halbsonnig bis halbschattig	5,8
<b>Boden</b>	<b>Feuchte</b>	frisch und mäßig frisch	5
	<b>Stickstoff (N)</b>	mäßig stickstoffarm bis stickstoffreich	5,7
	<b>Reaktion</b>	neutral	7
<b>Vegetation</b>	<b>Mahdverträglichkeit</b>	gut schnittverträglich	6,9
<b>Zeigerwerte</b>	<b>Futterwert</b>	gute Futterqualität	5,9
	<b>Wechselfeuchteanzeiger</b>		2
	<b>Giftpflanzen</b>		0
	<b>Überschw.anzeiger</b>		0

**Pflanzenartenliste**

Gruppe / Pflanzenart	MS	M	W	Vs	St	PA	Ph	Sz	VS	V	G	cf	§	Rote Liste			
														HH	ND	SH	D
<b>Tracheobionta (Gefäßpflanzen)</b>																	
Calamagrostis epigejos (Land-Reitgras)	7	w		-	-												
Elymus repens (Gewöhnliche Quecke)	7	h		-	-												
Lolium perenne (Ausdauerndes Weidelgras)	7	z		-	-												
Stellaria holostea (Große Sternmiere)	7	w		-	-												
Tanacetum vulgare (Rainfarn)	7	w		-	-												
Tilia cordata (Winter-Linde)	7	d		-	-												

**Anzahl Rote Liste Arten**

**Anzahl Arten** 6

MS: Mengensystem; M: Mengenangabe, W: Bewertung der Art (FFH-Monitoring), Vs: Vegetationsschicht, St: Status, PA: Autor Phänologie; Ph: Phänologie, Sz: Soziabilität, VS: Vitalitätssystem; V: Vitalität, G: Geschlecht, cf: unsichere Bestimmung, §: Schutz nach BNatSchG, HH: Rote Liste Hamburg, Nds: Rote Liste Niedersachsen, SH: Rote Liste Schleswig-Holstein, D: Rote Liste Deutschland