

Erhebungsbogen

B

Projekt	Biotopkartierung Hamburg	Interne Nr.	59661
		DK5 DK5-GK	7632 7634
Handlungsbedarf	Nein	DK5 - Name	Oststeinbek
Bearbeitung	BUC	Biotop-Nr. alt	58 14
Räumliche Abbildung	Linie	Kartierung	01.07.2000
Anzahl Abschnitte	1	Fläche / Länge [m²/m]	325,365
		Breite (lineare Abb.) [m]	

Gesetzlicher Schutz	_ kein gesetzl. Schutz kein gesetzlich geschütztes Biotop	Schutz nur teilweise	Nein
----------------------------	--	-----------------------------	-------------

Gesamtbewertung	5	Noch wertvoll, gut entwicklungsfähig
– Alter	6	Biotop mittleren Alters, 50 bis 100 Jahre
– Belastungsgrad	6	Flächenhaft geringe oder örtlich stärkere oder Vorbelastung mit deutlichem Einfluß
– Ökolog. Funktion	6	Hohe Bedeutung in einem Biotopkomplex, für den lokalen Biotopverbund oder als Puffer
– Seltenheit	4	Verbr. Biotoptyp ohne biotoptypische Artenvielfalt, Ubiquisten

Bestandsbeschreibung

Lindenreihe südlich des Oststeinbeker Weges. Sehr schmaler vegetationsfreier Baumstreifen, der teilweise für die Auffahrten versiegelt ist und in den anderen Bereichen als Parkstreifen genutzt wird. Die Linden haben eine Höhe von ca. 10m und einen Stammdurchmesser von 30 - 50 cm.

Vorkommen an Biotoptypen

1	TF	Typ	HF	F.Anteil
2	BTYP	Biotoptyp		- gesetzl. Grundl.
3	Zusatz	Zusatz zum Biotoptypen		
4	LRT	Lebensraumtyp		
1	1		Ja	100 %
2	HEA	Baumreihe, Allee (2000)		

Räumliche Lage

Lagebeschreibung	Oststeinbeker Weg	Hochwert (Y)	5933067
Nachbarnutzung/en	Straße, Wohnbebauung	Naturraum	Glinder Geest (696.10)
Rechtswert (X)	576097	Gemarkung	Kirchsteinbek (112)
Bezirk	Hamburg-Mitte	Ramsargebiet	EG-Vogelschutzgeb.
Stadtteil (OT-Nr.)	Billstedt (130)	Nationalpark	
Digitaler Grünplan	<input type="checkbox"/> Hafengesamtgebiet		
Ausgleichsflächen	<input type="checkbox"/> Biosphärenreservat		
NSG / ND / LSG			
FFH-GEBIET			
Wasserschutzgebiet			

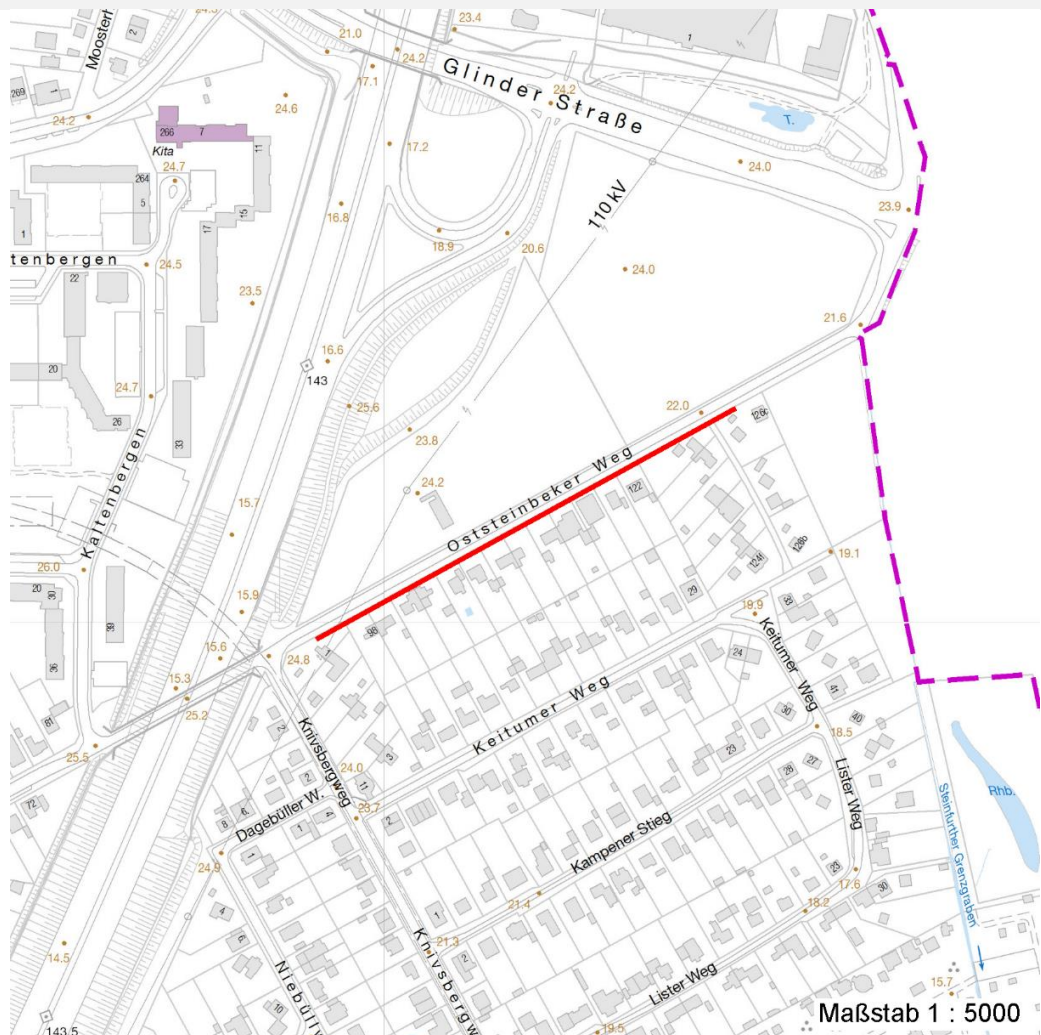
Erhebungsbogen

B

Projekt	Biotopkartierung Hamburg	Interne Nr.	59661
		DK5 DK5-GK	7632 7634
		DK5 - Name	Oststeinbek
Handlungsbedarf	Nein	Biotop-Nr. alt	58 14
Bearbeitung	BUC	Kartierung	01.07.2000
Räumliche Abbildung	Linie	Fläche / Länge [m²/m]	325,365
Anzahl Abschnitte	1	Breite (lineare Abb.) [m]	

Räumliche Lage

Karte



Weitere Erhebungsbögen

Interne Nr.	Interne Nr. Zuordnung	DK5	Biotop-Nr.	Kartierung	Zuordnung	DK5 (GK)	Biotop-Nr. (alt)
59661	59659	7632	58	12.09.2008	K	7634	14

Zuordnung: N = nachfolgende Kartierung, K = weitere Kartierungen (zeitlich vorher oder nachher)

Foto

Interne Nr.	Index	Dateiname	Aufnahmerrichtung
45013	0	7632_58_010700_1.JPG	

Weitere Angaben

Merkmal	Wert
Auswertung	
Gefährdung / Einflüsse	Bodenverdichtung Stammverletzungen

Erhebungsbogen

B

Projekt	Biotopkartierung Hamburg	Interne Nr.	59661
		DK5 DK5-GK	7632 7634
Handlungsbedarf	Nein	DK5 - Name	Oststeinbek
Bearbeitung	BUC	Biotop-Nr. alt	58 14
Räumliche Abbildung	Linie	Kartierung	01.07.2000
Anzahl Abschnitte	1	Fläche / Länge [m²/m]	325,365
		Breite (lineare Abb.) [m]	

Weitere Angaben

Merkmal	Wert
Wertgesichtspunkte Bedeutung für Tiergruppe	Wichtige ökologische Ausgleichsfläche Insekten, allgemein Vögel
Maßnahmen	Erhalt des Gehölzbestandes Optimierung des Baumstreifens

Foto

Fotodatei	7632_58_010700_1.JPG	Fotodatei
Bildbeschreibung	k.A.	Bildbeschreibung
Aufnahmerichtung		Aufnahmerichtung



Teilflächenbeschreibung

Teilflächentyp		Teilflächen-Nr.	1
Biotoptyp	Baumreihe, Allee (2000)	Biotoptyp	HEA
- Zusatz		- gesetzl. Grundl.	
FFH-LRT		FFH-LRT	
Beschreibung		Entw.potential LRT	
		Hauptfläche	Ja
		Flächenanteil	100 %
		FFH-Unters.Fläche	Nein
		Saatgutfläche	Nein

Weitere Angaben

Merkmal	Wert
Boden	
Feuchte	5 - frisch und mäßig frisch
Stickstoffgehalt	7 - stickstoffreich
Standort, Relief	
Neigung - Gelände	N0 - nicht geneigt (<2 %)
Ausrichtung	FL - flach, keine Exposition
Belichtung	6 - halbsonnig bis halbschattig
Luft	keine Besonderheiten
Veg. - Deckg./Ant.	
Gesamt	50 %
1. Baumschicht	100 %

Erhebungsbogen

B

Projekt	Biotopkartierung Hamburg	Interne Nr.	59661
		DK5 DK5-GK	7632 7634
Handlungsbedarf	Nein	DK5 - Name	Oststeinbek
Bearbeitung	BUC	Biotop-Nr. alt	58 14
Räumliche Abbildung	Linie	Kartierung	01.07.2000
Anzahl Abschnitte	1	Fläche / Länge [m²/m]	325,365
		Breite (lineare Abb.) [m]	

Zeigerwerte der Pflanzenartenliste (Auswertung)

Standort	Belichtung	halbschattig	5
Boden	Feuchte	frisch und mäßig frisch	5
	Stickstoff (N)	mäßig stickstoffarm	5
	Reaktion		
Vegetation	Mahdverträglichkeit		
Zeigerwerte	Futterwert		
	Wechselfeuchteanzeiger		0
	Giftpflanzen		0
	Überschw.anzeiger		0

Pflanzenartenliste

Gruppe / Pflanzenart	MS	M	W	Vs	St	PA	Ph	Sz	VS	V	G	cf	§	Rote Liste			
														HH	ND	SH	D
Tracheobionta (Gefäßpflanzen)																	
Tilia cordata (Winter-Linde)	7	d		-													
Anzahl Rote Liste Arten																	
Anzahl Arten														1			

MS: Mengensystem; M: Mengenangabe, W: Bewertung der Art (FFH-Monitoring), Vs: Vegetationsschicht, St: Status, PA: Autor Phänologie; Ph: Phänologie, Sz: Soziabilität, VS: Vitalitätssystem; V: Vitalität, G: Geschlecht, cf: unsichere Bestimmung, §: Schutz nach BNatSchG, HH: Rote Liste Hamburg, Nds: Rote Liste Niedersachsen, SH: Rote Liste Schleswig-Holstein, D: Rote Liste Deutschland