

Erhebungsbogen

B

Projekt	Biotopkartierung Hamburg	Interne Nr.	59657
		DK5 DK5-GK	7632 7634
Handlungsbedarf	Nein	DK5 - Name	Oststeinbek
Bearbeitung	BUC	Biotop-Nr. alt	57 13
Räumliche Abbildung	Linie	Kartierung	01.07.2000
Anzahl Abschnitte	3	Fläche / Länge [m²/m]	479,514
		Breite (lineare Abb.) [m]	

Gesetzlicher Schutz **_ kein gesetzl. Schutz kein gesetzlich geschütztes Biotop** **Schutz nur teilweise** **Nein**

Gesamtbewertung	5	Noch wertvoll, gut entwicklungsfähig
– Alter	4	Biotop mittleren Alters, 10 bis 20 Jahre
– Belastungsgrad	6	Flächenhaft geringe oder örtlich stärkere oder Vorbelastung mit deutlichem Einfluß
– Ökolog. Funktion	6	Hohe Bedeutung in einem Biotopkomplex, für den lokalen Biotopverbund oder als Puffer
– Seltenheit	4	Verbr. Biotoptyp ohne biotoptypische Artenvielfalt, Ubiquisten

Bestandsbeschreibung

Havighorster Graben, mit Sohlswellen aus Betonelementen und Bongossiverbau. Die Böschungen sind zwischen 2 und 3 m hoch, unbefestigt und werden regelmäßig gemäht. Schwimmblatt und Unterwasservegetation fehlt völlig. Uferstaudenfluren mit vielen Stickstoffzeigern haben sich vereinzelt dort wo die Böschung nicht gemäht wird, ausgebildet. Zu den östlich angrenzenden landwirtschaftlich genutzten Flächen wurden entlang des Ufers Gehölze (überwiegend Erle) gepflanzt. Das gesamte Gewässer ist aufgrund des angrenzenden Grünzuges stark vermüllt.

Vorkommen an Biotoptypen

1	TF	Typ	HF	F.Anteil
2	BTYP	Biotoptyp		- gesetzl. Grundl.
3	Zusatz	Zusatz zum Biotoptypen		
4	LRT	Lebensraumtyp		
1	1		Ja	100 %
2	FGR	Nährstoffreicher Graben mit Stillgewässercharakter (2000)		

Räumliche Lage

Lagebeschreibung	Havighorster Graben im Südteil der DGK		
Nachbarnutzung/en	Grünanlage, Landwirtschaftliche Nutzfläche		
Rechtswert (X)	576621	Hochwert (Y)	5932155
Bezirk	Hamburg-Mitte	Naturraum	Glinder Geest (696.10)
Stadtteil (OT-Nr.)	Billstedt (130)	Gemarkung	Kirchsteinbek (112)
Digitaler Grünplan	<input type="checkbox"/> Hafengesamtgebiet	<input type="checkbox"/> Ramsargebiet	<input type="checkbox"/> EG-Vogelschutzgeb.
Ausgleichsflächen	<input type="checkbox"/> Biosphärenreservat	<input type="checkbox"/> Nationalpark	<input type="checkbox"/>
NSG / ND / LSG	LSG Öjendorf-Billstedter Geest [HH-2016 / Anteil: 100%]		
FFH-GEBIET			
Wasserschutzgebiet			

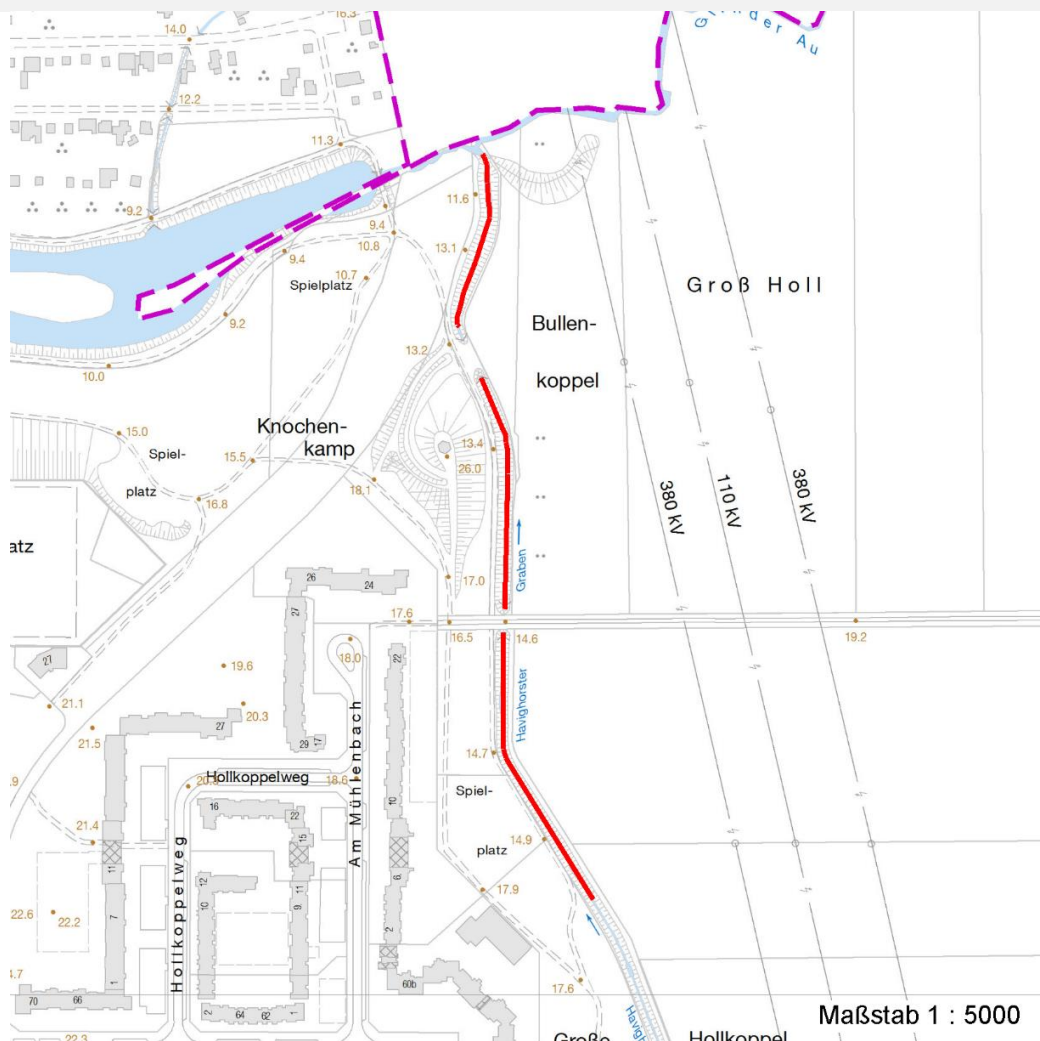
Erhebungsbogen

B

Projekt	Biotopkartierung Hamburg	Interne Nr.	59657
		DK5 DK5-GK	7632 7634
		DK5 - Name	Oststeinbek
Handlungsbedarf	Nein	Biotop-Nr. alt	57 13
Bearbeitung	BUC	Kartierung	01.07.2000
Räumliche Abbildung	Linie	Fläche / Länge [m²/m]	479,514
Anzahl Abschnitte	3	Breite (lineare Abb.) [m]	

Räumliche Lage

Karte



Weitere Erhebungsbögen

Interne Nr.	Interne Nr. Zuordnung	DK5	Biotop-Nr.	Kartierung	Zuordnung	DK5 (GK)	Biotop-Nr. (alt)
59657	59662	7632	57	15.09.1986	K	7634	13
59657	59658	7632	57	12.09.2008	K	7634	13
59657	114969	7632	57	09.08.2017	K	7634	13

Zuordnung: N = nachfolgende Kartierung, K = weitere Kartierungen (zeitlich vorher oder nachher)

Foto

Interne Nr.	Index	Dateiname	Aufnahmerichtung
45011	0	7632_57_010700_1.JPG	
45012	0	7632_57_010700_2.JPG	

Erhebungsbogen

B

Projekt	Biotopkartierung Hamburg	Interne Nr.	59657
		DK5 DK5-GK	7632 7634
Handlungsbedarf	Nein	DK5 - Name	Oststeinbek
Bearbeitung	BUC	Biotop-Nr. alt	57 13
Räumliche Abbildung	Linie	Kartierung	01.07.2000
Anzahl Abschnitte	3	Fläche / Länge [m²/m]	479,514
		Breite (lineare Abb.) [m]	

Weitere Angaben

Merkmal	Wert
Auswertung	
Gefährdung / Einflüsse	Eutrophierung Gewaesserunterhaltung Gewaesserverunreinigung Gewässerverbau
Wertgesichtspunkte	Uferbegleitende Gehölze Ufervegetation Vernetzungsbiotop
zoologisch bedeutsame Strukturen	Kleingewässer
Bedeutung für Tiergruppe	Amphibien Libellen
Maßnahmen	Abschnittsweise Grabenraeumung Verringerung, Entfernung des Gewässerverbaus Verbesserung der Wasserqualitaet Natürliche Entwicklung (Sukzession) zulassen

Foto

Fotodatei	7632_57_010700_1.JPG	Fotodatei	7632_57_010700_2.JPG
Bildbeschreibung	k.A.	Bildbeschreibung	k.A.
Aufnahmerichtung		Aufnahmerichtung	



Teilflächenbeschreibung

Teilflächentyp		Teilflächen-Nr.	1
Biototyp	Nährstoffreicher Graben mit Stillgewässercharakter (2000)	Biototyp	FGR
- Zusatz		- gesetzl. Grundl.	
FFH-LRT		FFH-LRT	
Beschreibung		Entw.potential LRT	
		Hauptfläche	Ja
		Flächenanteil	100 %
		FFH-Unters.Fläche	Nein
		Saatgutfläche	Nein

Erhebungsbogen

B

Projekt	Biotopkartierung Hamburg	Interne Nr.	59657
		DK5 DK5-GK	7632 7634
Handlungsbedarf	Nein	DK5 - Name	Oststeinbek
Bearbeitung	BUC	Biotop-Nr. alt	57 13
Räumliche Abbildung	Linie	Kartierung	01.07.2000
Anzahl Abschnitte	3	Fläche / Länge [m²/m]	479,514
		Breite (lineare Abb.) [m]	

Weitere Angaben

Merkmal	Wert
Boden	
Feuchte	11 - flaches Gewässer
Stickstoffgehalt	7 - stickstoffreich
Gebietszuordnung	
Gebietsbezeichnung	Havighorster Graben
Gewässer	
Böschungshöhe	2.50 m
Gewässertiefe	0.20 m
Länge	490.00 m
Breite	0.50 m
Wasserführung	w - wechselnde Wasserstände
Strömung	r - ruhig fließend
Trübung	w - schwache Trübung
Färbung	bräunlich
Geruch	geruchlos
Standort, Relief	
Relief	Regelprofil 1:1
Böschungsneigung	steil - 1:1 bis 1:2
Neigung - Gelände	N0 - nicht geneigt (<2 %)
Ausrichtung	FL - flach, keine Exposition
Belichtung	5 - halbschattig
Luft	windberuhigt
Veg. - Deckg./Ant.	
Gesamt	60 %
1. Baumschicht	25 %
Strauchschicht	25 %
1. Krautschicht	60 %

Zeigerwerte der Pflanzenartenliste (Auswertung)

Standort	Belichtung	halbsonnig	7,1
Boden	Feuchte	feucht	6,9
	Stickstoff (N)	stickstoffreich	7
	Reaktion	schwach sauer	6,4
Vegetation	Mahdverträglichkeit	mäßig schnittverträglich (erster Schnitt nicht vor 1. Juli)	4,9
Zeigerwerte	Futterwert	geringwertiges Futter	2,7
	Wechselfeuchteanzeiger		4
	Giftpflanzen		1
	Überschw.anzeiger		8

Pflanzenartenliste

Gruppe / Pflanzenart															Rote Liste			
	MS	M	W	Vs	St	PA	Ph	Sz	VS	V	G	cf	§	HH	ND	SH	D	
Tracheobionta (Gefäßpflanzen)																		
Agrostis capillaris (Rotes Straußgras)	7	X		-														
Alnus glutinosa (Schwarz-Erle)	7	X		-														
Artemisia vulgaris (Gewöhnlicher Beifuß)	7	X		-														

Erhebungsbogen

B

Projekt	Biotopkartierung Hamburg		Interne Nr.	59657	
			DK5 DK5-GK	7632	7634
Handlungsbedarf	Nein		DK5 - Name	Oststeinbek	
Bearbeitung	BUC	Kopie	Nein	Biotop-Nr. alt	57 13
Räumliche Abbildung	Linie			Kartierung	01.07.2000
Anzahl Abschnitte	3			Fläche / Länge [m²/m]	479,514
				Breite (lineare Abb.) [m]	

Gruppe / Pflanzenart	MS	M	W	Vs	St	PA	Ph	Sz	VS	V	G	cf	§	Rote Liste				
														HH	ND	SH	D	
Bidens cernua (Nickender Zweizahn)	7	X		-														
Bidens tripartita (Dreiteiliger Zweizahn)	7	X		-													V	
Calystegia sepium agg. (Artengruppe Zaun-Winde)	7	X		-														
Carex hirta (Behaarte Segge)	7	X		-														
Cirsium arvense (Acker-Kratzdistel)	7	X		-														
Dactylis glomerata (Wiesen-Knäuelgras)	7	X		-														
Epilobium hirsutum (Zottiges Weidenröschen)	7	X		-														
Epilobium parviflorum (Kleinblütiges Weidenröschen)	7	X		-													V	
Filipendula ulmaria (Mädesüß)	7	X		-														
Galeopsis tetrahit agg. (Artengruppe Gewöhnlicher Hohlzahn)	7	X		-														
Heracleum sphondylium (Wiesen-Bärenklau)	7	X		-														
Iris pseudacorus (Gelbe Schwertlilie)	7	X		-												b		
Juncus effusus (Flutter-Binse)	7	X		-														
Lamium album (Weiße Taubnessel)	7	X		-														
Myosotis scorpioides (Sumpf-Vergissmeinnicht)	7	X		-														V
Persicaria hydropiper (Wasserpfeffer)	7	X		-														
Persicaria maculosa (Floh-Knöterich)	7	X		-														
Petasites hybridus (Gewöhnliche Pestwurz)	7	X		-														
Phalaris arundinacea (Rohr-Glanzgras)	7	X		-														
Ranunculus repens (Kriechender Hahnenfuß)	7	X		-														
Rorippa amphibia (Wasser-Sumpfkresse)	7	X		-														
Rumex obtusifolius (Stumpfbblätteriger Ampfer)	7	X		-														
Taraxacum spec. (Löwenzahn)	7	X		-														
Trifolium pratense (Rot-Klee)	7	X		-														
Trifolium repens (Weiß-Klee)	7	X		-														
Urtica dioica (Große Brennnessel)	7	X		-														
Vicia cracca agg. (Artengruppe Vogel-Wicke)	7	X		-														
Anzahl Rote Liste Arten														2	1			
Anzahl Arten														30				

MS: Mengensystem; M: Mengenangabe, W: Bewertung der Art (FFH-Monitoring), Vs: Vegetationsschicht, St: Status, PA: Autor Phänologie; Ph: Phänologie, Sz: Soziabilität, VS: Vitalitätssystem; V: Vitalität, G: Geschlecht, cf: unsichere Bestimmung, §: Schutz nach BNatSchG, HH: Rote Liste Hamburg, Nds: Rote Liste Niedersachsen, SH: Rote Liste Schleswig-Holstein, D: Rote Liste Deutschland