

# Erhebungsbogen

**B**

<b>Projekt</b>	Biotopkartierung Hamburg	<b>Interne Nr.</b>	59667
		<b>DK5   DK5-GK</b>	<b>7632</b> 7634
<b>Handlungsbedarf</b>	Nein	<b>DK5 - Name</b>	Oststeinbek
<b>Bearbeitung</b>	BRA	<b>Biotop-Nr.   alt</b>	<b>53</b> 5
<b>Räumliche Abbildung</b>	Linie	<b>Kartierung</b>	12.09.2008
<b>Anzahl Abschnitte</b>	1	<b>Fläche / Länge [m<sup>2</sup>/m]</b>	241,821
		<b>Breite (lineare Abb.) [m]</b>	4

**Gesetzlicher Schutz**    **\_ kein gesetzl. Schutz kein gesetzlich geschütztes Biotop**    **Schutz nur teilweise**    **Nein**

<b>Gesamtbewertung</b>	6	Wertvoll
– <b>Alter</b>	8	Biotop hohen Alters, 200 bis 500 Jahre
– <b>Belastungsgrad</b>	5	Flächenhaft mittlere oder örtlich starke Belastung
– <b>Ökolog. Funktion</b>	6	Hohe Bedeutung in einem Biotopkomplex, für den lokalen Biotopverbund oder als Puffer
– <b>Seltenheit</b>	6	Seltener Biotoptyp, ohne seltene oder bedrohte Pflges., ungesättigtes Artenspektrum, reliktsche RL-Arten

## Bestandsbeschreibung

Alter, landschaftstypischer Knick mit erhaltener Reihe aus Eichen-Überhältern, die bis zu 80 cm Stammdicke und 20 m Höhe erreichen, ursprünglich mehrreihig gepflanzt worden sind auf einem Wall der teilweise über 1 m Höhe erreicht. Mit nur locker und lückig entwickelter Strauchschicht, die z.T. anthropogen überprägt ist durch zahlreiche Pflanzungen aus Eiben, Flieder und verschiedenem. In der Krautschicht jedoch zu einem großen Teil noch recht naturnah geprägt, etwas mager, mit höheren Anteilen feinblättriger Grasarten, v.a. Rotschwengel, Rotem Straußgras und Hainrispengras. Der Knick ist an einigen Stellen durch Zufahrten zu den benachbarten Gartengrundstücken unterbrochen, grenzt direkt an die Straße auf der Südseite und die Gartengrundstücke auf der Nordseite, wird entsprechend unterschiedlich durch die benachbarte Gartennutzung überprägt, teils stärker bepflanzt, teils als Komposthaufen missbraucht, teils in einem relativ naturnahen Zustand erhalten. Der Wall ist recht kräftig ausgeprägt und gut erhalten.

## Vorkommen an Biotoptypen

1	TF	Typ	HF	F.Anteil
2	BTYP	Biotoptyp	- gesetzl. Grundl.	
3	Zusatz	Zusatz zum Biotoptypen		
4	LRT	Lebensraumtyp		
1	1		Ja	100 %
2	HWM	Strauch-Baum-Knick (2000)		

## Räumliche Lage

<b>Lagebeschreibung</b>	Am Keitumer Weg		
<b>Nachbarnutzung/en</b>	Privatgärten, Straße		
<b>Rechtswert (X)</b>	576105	<b>Hochwert (Y)</b>	5932943
<b>Bezirk</b>	Hamburg-Mitte	<b>Naturraum</b>	Glinder Geest (696.10)
<b>Stadtteil (OT-Nr.)</b>	Billstedt (130)	<b>Gemarkung</b>	Kirchsteinbek (112)
<b>Digitaler Grünplan</b>	<input type="checkbox"/> <b>Hafengesamtgebiet</b>	<input type="checkbox"/> <b>Ramsargebiet</b>	<input type="checkbox"/> <b>EG-Vogelschutzgeb.</b>
<b>Ausgleichsflächen</b>	<input type="checkbox"/> <b>Biosphärenreservat</b>	<input type="checkbox"/> <b>Nationalpark</b>	<input type="checkbox"/>
<b>NSG / ND / LSG</b>			
<b>FFH-GEBIET</b>			
<b>Wasserschutzgebiet</b>			

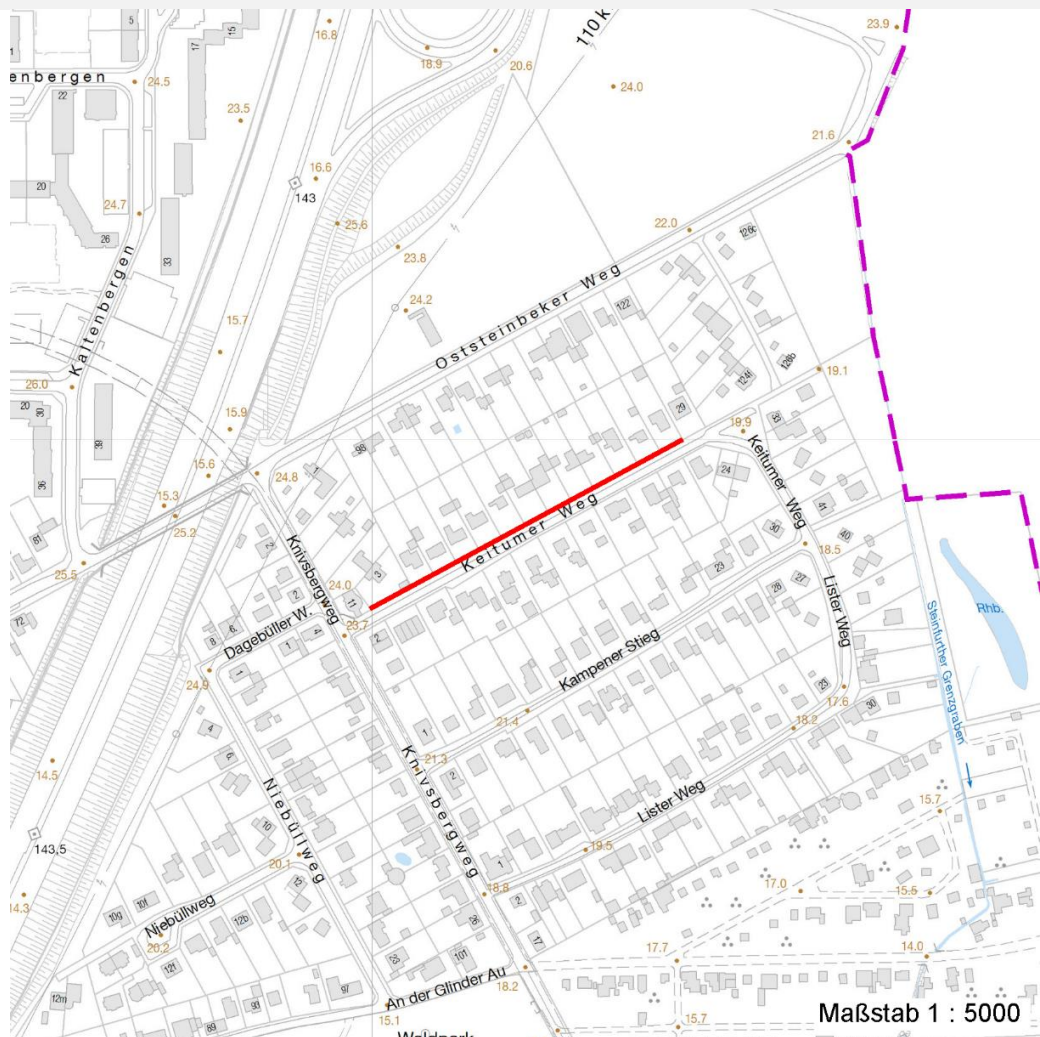
# Erhebungsbogen

**B**

<b>Projekt</b>	Biotopkartierung Hamburg	<b>Interne Nr.</b>	59667
		<b>DK5   DK5-GK</b>	7632 7634
		<b>DK5 - Name</b>	Oststeinbek
<b>Handlungsbedarf</b>	Nein	<b>Biotop-Nr.   alt</b>	53 5
<b>Bearbeitung</b>	BRA	<b>Kartierung</b>	12.09.2008
<b>Räumliche Abbildung</b>	Linie	<b>Fläche / Länge [m<sup>2</sup>/m]</b>	241,821
<b>Anzahl Abschnitte</b>	1	<b>Breite (lineare Abb.) [m]</b>	4

## Räumliche Lage

### Karte



## Weitere Erhebungsbögen

Interne Nr.	Interne Nr. Zuordnung	DK5	Biotop-Nr.	Kartierung	Zuordnung	DK5 (GK)	Biotop-Nr. (alt)
59667	59665	7632	53	15.09.1986	K	7634	5
59667	59666	7632	53	01.07.2000	K	7634	5
59667	114966	7632	53	09.08.2017	K	7634	5
59667	114966	7632	53	09.08.2017	N	7634	5

Zuordnung: N = nachfolgende Kartierung, K = weitere Kartierungen (zeitlich vorher oder nachher)

## Foto

Interne Nr.	Index	Dateiname	Aufnahmerichtung
710	0	7632_53_120908_1.JPG	

# Erhebungsbogen

**B**

<b>Projekt</b>	Biotopkartierung Hamburg	<b>Interne Nr.</b>	59667
		<b>DK5   DK5-GK</b>	<b>7632</b> 7634
<b>Handlungsbedarf</b>	Nein	<b>DK5 - Name</b>	Oststeinbek
<b>Bearbeitung</b>	BRA	<b>Biotop-Nr.   alt</b>	<b>53</b> 5
<b>Räumliche Abbildung</b>	Linie	<b>Kartierung</b>	12.09.2008
<b>Anzahl Abschnitte</b>	1	<b>Fläche / Länge [m<sup>2</sup>/m]</b>	241,821
		<b>Breite (lineare Abb.) [m]</b>	4

## Weitere Angaben

Merkmal	Wert
<b>Auswertung</b>	
Gefährdung / Einflüsse	Isolierte Lage innerhalb des Wohngebietes, Unterbrechung durch Zufahrten, Überprägung durch Gartennutzungen.
Wertgesichtspunkte	Erhaltener, alter landschaftstypischer Baumbestand, Vernetzungsstruktur, Relikt naturnaher und landschaftstypischer Vegetation in einem sonst städtisch geprägtem Umfeld.
zoologisch bedeutsame Strukturen	Alte Bäume mit Höhlen Dichte Gehölzstruktur Spontane Vegetation jeder Form
Bedeutung für Tiergruppe	Insekten, allgemein Vögel
Maßnahmen	Gartenüberprägung nach Möglichkeit zurückdrängen, angemessene Nutzung und Erhalt des Knicks im Gebiet fördern.

## Foto

**Fotodatei** 7632\_53\_120908\_1.JPG

**Bildbeschreibung**  
**Aufnahmerichtung**

**Fotodatei**

**Bildbeschreibung**  
**Aufnahmerichtung**



## Teilflächenbeschreibung

<b>Teilflächentyp</b>		<b>Teilflächen-Nr.</b>	1
<b>Biotoptyp</b>	Strauch-Baum-Knick (2000)	<b>Biotoptyp</b>	HWM
- Zusatz		- gesetzl. Grundl.	
<b>FFH-LRT</b>		<b>FFH-LRT</b>	
<b>Beschreibung</b>		<b>Entw.potential LRT</b>	
		<b>Hauptfläche</b>	Ja
		<b>Flächenanteil</b>	100 %
		<b>FFH-Unters.Fläche</b>	Nein
		<b>Saatgutfläche</b>	Nein

# Erhebungsbogen

**B**

<b>Projekt</b>	Biotopkartierung Hamburg	<b>Interne Nr.</b>	59667
		<b>DK5   DK5-GK</b>	<b>7632</b> 7634
<b>Handlungsbedarf</b>	Nein	<b>DK5 - Name</b>	Oststeinbek
<b>Bearbeitung</b>	BRA	<b>Biotop-Nr.   alt</b>	<b>53</b> 5
<b>Räumliche Abbildung</b>	Linie	<b>Kartierung</b>	12.09.2008
<b>Anzahl Abschnitte</b>	1	<b>Fläche / Länge [m<sup>2</sup>/m]</b>	241,821
		<b>Breite (lineare Abb.) [m]</b>	4

## Weitere Angaben

Merkmal	Wert
<b>Boden</b>	
Feuchte	5 - frisch und mäßig frisch
Reaktion	6 - schwach sauer
Stickstoffgehalt	5 - mäßig stickstoffarm
<b>Standort, Relief</b>	
Belichtung	6 - halbsonnig bis halbschattig
<b>Veg. - Zeigerwerte</b>	
Anz. Wechselfeuchtezeiger	0
Anz. Überschwemmungsz.	1
<b>Veg. - Soziologie</b>	
BfN Schlüssel	19 - Artemisietea (Ausdauernde Stickstoff-Krautfluren) 48 - Querco-Fagetea (Reichere Laubwälder und Gebüsche)

## Zeigerwerte der Pflanzenartenliste (Auswertung)

<b>Standort</b>	<b>Belichtung</b>	halbsonnig bis halbschattig	6,4
<b>Boden</b>	<b>Feuchte</b>	frisch und mäßig frisch	5,1
	<b>Stickstoff (N)</b>	mäßig stickstoffarm	4,8
	<b>Reaktion</b>	schwach sauer	5,6
<b>Vegetation</b>	<b>Mahdverträglichkeit</b>	schnittempfindlich bis mäßig schnittverträglich	3,5
<b>Zeigerwerte</b>	<b>Futterwert</b>	mäßige Futterqualität	3,9
	<b>Wechselfeuchteanzeiger</b>		0
	<b>Giftpflanzen</b>		0
	<b>Überschw.anzeiger</b>		1

## Pflanzenartenliste

Gruppe / Pflanzenart	MS	M	W	Vs	St	PA	Ph	Sz	VS	V	G	cf	Rote Liste					
													§	HH	ND	SH	D	
<b>Tracheobionta (Gefäßpflanzen)</b>																		
Acer campestre (Feld-Ahorn)	7	w		-	-													
Aesculus hippocastanum (Gewöhnliche Rosskastanie)	7	w		-	-													
Agrostis capillaris (Rotes Straußgras)	7	z		-	-													
Alnus glutinosa (Schwarz-Erle)	7	w		-	-													
Artemisia vulgaris (Gewöhnlicher Beifuß)	7	w		-	-													
Betula pendula (Hänge-Birke)	7	w		-	-													
Carex pairae (Pairas Segge)	7	w		-	-											3		
Carpinus betulus (Hainbuche)	7	w		-	-													
Cerastium tomentosum (Filziges Hornkraut)	7	w		-	-													
Cornus sanguinea (Roter Hartriegel)	7	w		-	-													
Corylus avellana (Haselnuss)	7	w		-	-													
Dactylis glomerata (Wiesen-Knäuelgras)	7	w		-	-													
Erigeron canadensis (Kanadisches Berufkraut)	7	w		-	-													
Festuca rubra (Rot-Schwingel)	7	w		-	-													
Galeobdolon argentatum (Garten Goldnessel)	7	w		-	-													
Glechoma hederacea (Gundermann)	7	w		-	-													
Hedera helix (Efeu)	7	w		-	-													
Holcus lanatus (Wolliges Honiggras)	7	w		-	-													

<b>Projekt</b>	Biotopkartierung Hamburg	<b>Interne Nr.</b>	59667	
		<b>DK5   DK5-GK</b>	<b>7632</b>	7634
<b>Handlungsbedarf</b>	Nein	<b>DK5 - Name</b>	Oststeinbek	
<b>Bearbeitung</b>	BRA	<b>Biotop-Nr.   alt</b>	<b>53</b>	5
<b>Räumliche Abbildung</b>	Linie	<b>Kartierung</b>	12.09.2008	
<b>Anzahl Abschnitte</b>	1	<b>Fläche / Länge [m<sup>2</sup>/m]</b>	241,821	
		<b>Breite (lineare Abb.) [m]</b>	4	

**Pflanzenartenliste**

Gruppe / Pflanzenart	MS	M	W	Vs	St	PA	Ph	Sz	VS	V	G	cf	§	Rote Liste			
														HH	ND	SH	D
Hypericum perforatum (Echtes Johanniskraut)	7	z	-	-													
Lychnis coronaria (Kranz-Lichtnelke)	7	w	-	-													
Mahonia aquifolium (Gewöhnliche Mahonie)	7	w	-	S													
Moehringia trinervia (Dreinerige Nabelmiere)	7	w	-	-													
Philadelphus coronarius (Europäischer Pfeifenstrauch)	7	w	-	-													
Picea abies (Gemeine Fichte)	7	w	-	-													
Poa nemoralis (Hain-Rispengras)	7	h	-	-													
Prunus serotina (Späte Traubenkirsche)	7	w	-	-													
Quercus robur (Stiel-Eiche)	7	d	-	-													
Rubus caesius (Kratzbeere)	7	z	-	-													
Solidago canadensis (Kanadische Goldrute)	7	w	-	-													
Syringa vulgaris (Gewöhnlicher Flieder)	7	w	-	-													
Tanacetum vulgare (Rainfarn)	7	w	-	-													
	<b>Anzahl Rote Liste Arten</b>													<b>1</b>			
	<b>Anzahl Arten</b>													<b>31</b>			

MS: Mengensystem; M: Mengenangabe, W: Bewertung der Art (FFH-Monitoring), Vs: Vegetationsschicht, St: Status, PA: Autor Phänologie; Ph: Phänologie, Sz: Soziabilität, VS: Vitalitätssystem; V: Vitalität, G: Geschlecht, cf: unsichere Bestimmung, §: Schutz nach BNatSchG, HH: Rote Liste Hamburg, Nds: Rote Liste Niedersachsen, SH: Rote Liste Schleswig-Holstein, D: Rote Liste Deutschland