

Erhebungsbogen

B

Projekt	Biotopkartierung Hamburg	Interne Nr.	114966
		DK5 DK5-GK	7632 7634
Handlungsbedarf	Nein	DK5 - Name	Oststeinbek
Bearbeitung	ROG	Biotop-Nr. alt	53 5
Räumliche Abbildung	Linie	Kartierung	09.08.2017
Anzahl Abschnitte	1	Fläche / Länge [m²/m]	241,821
		Breite (lineare Abb.) [m]	4

Gesetzlicher Schutz **_ kein gesetzl. Schutz kein gesetzlich geschütztes Biotop** **Schutz nur teilweise** **Nein**

Gesamtbewertung	6	Wertvoll
– Alter	8	Biotop hohen Alters, 200 bis 500 Jahre
– Belastungsgrad	5	Flächenhaft mittlere oder örtlich starke Belastung
– Ökolog. Funktion	6	Hohe Bedeutung in einem Biotopkomplex, für den lokalen Biotopverbund oder als Puffer
– Seltenheit	6	Seltener Biotoptyp, ohne seltene oder bedrohte Pflges., ungesättigtes Artenspektrum, reliktsische RL-Arten

Bestandsbeschreibung

Alter, landschaftstypischer Knick mit erhaltener Reihe aus Eichen-Überhältern, die bis zu 80 cm Stammdicke und 20 m Höhe erreichen, ursprünglich mehrreihig gepflanzt worden sind auf einem Wall der teilweise über 1 m Höhe erreicht. Mit nur locker und lückig entwickelter Strauchschicht, die z.T. anthropogen überprägt ist durch zahlreiche Pflanzungen aus Eiben, Flieder und verschiedenem. Tendiert zu HWB. In der Krautschicht jedoch zu einem großen Teil noch recht naturnah geprägt, z. T. mit Magerrasenarten und mit höheren Anteilen feinblättriger Grasarten, v.a. Rotschwingel, Rotem Straußgras und Hainrispengras. Der Knick ist an einigen Stellen durch Zufahrten zu den benachbarten Gartengrundstücken unterbrochen, grenzt direkt an die Straße auf der Südseite und die Gartengrundstücke auf der Nordseite, wird entsprechend unterschiedlich durch die benachbarte Gartennutzung überprägt, teils stärker bepflanzt, teils als Komposthaufen missbraucht, teils in einem relativ naturnahen Zustand erhalten. Der Wall ist recht kräftig ausgeprägt und gut erhalten.

Vorkommen an Biotoptypen

1	TF	Typ	HF	F.Anteil
2	BTYP	Biotoptyp	- gesetzl. Grundl.	
3	Zusatz	Zusatz zum Biotoptypen		
4	LRT	Lebensraumtyp		
1	1		Ja	100 %
2	HWB	Durchgewachsener Knick (2000)		

Räumliche Lage

Lagebeschreibung	Am Keitumer Weg		
Nachbarnutzung/en	Privatgärten, Straße		
Rechtswert (X)	576105	Hochwert (Y)	5932943
Bezirk	Hamburg-Mitte	Naturraum	Glinder Geest (696.10)
Stadtteil (OT-Nr.)	Billstedt (130)	Gemarkung	Kirchsteinbek (112)
Digitaler Grünplan	<input type="checkbox"/> Hafengesamtgebiet	<input type="checkbox"/> Ramsargebiet	<input type="checkbox"/> EG-Vogelschutzgeb.
Ausgleichsflächen	<input type="checkbox"/> Biosphärenreservat	<input type="checkbox"/> Nationalpark	<input type="checkbox"/>
NSG / ND / LSG			
FFH-GEBIET			
Wasserschutzgebiet			

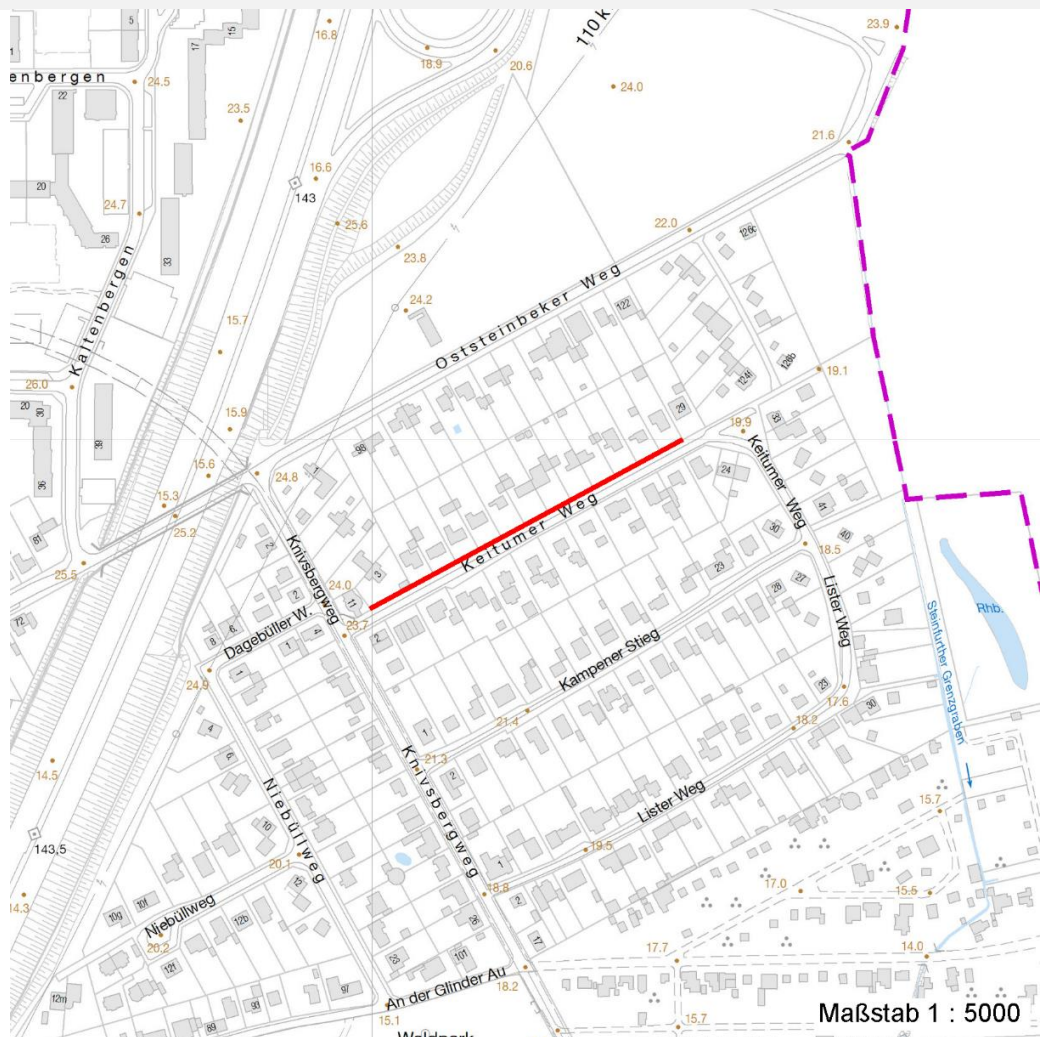
Erhebungsbogen

B

Projekt	Biotopkartierung Hamburg	Interne Nr.	114966
		DK5 DK5-GK	7632 7634
		DK5 - Name	Oststeinbek
Handlungsbedarf	Nein	Biotop-Nr. alt	53 5
Bearbeitung	ROG	Kartierung	09.08.2017
Räumliche Abbildung	Linie	Fläche / Länge [m²/m]	241,821
Anzahl Abschnitte	1	Breite (lineare Abb.) [m]	4

Räumliche Lage

Karte



Weitere Erhebungsbögen

Interne Nr.	Interne Nr. Zuordnung	DK5	Biotop-Nr.	Kartierung	Zuordnung	DK5 (GK)	Biotop-Nr. (alt)
114966	59665	7632	53	15.09.1986	K	7634	5
114966	59666	7632	53	01.07.2000	K	7634	5
114966	59667	7632	53	12.09.2008	K	7634	5
114966	59667	7632	53	12.09.2008	=	7634	5

Zuordnung: N = nachfolgende Kartierung, K = weitere Kartierungen (zeitlich vorher oder nachher)

Foto

Interne Nr.	Index	Dateiname	Aufnahmerichtung
62363	0	7632_53_090817_1.JPG	
62364	0	7632_53_090817_2.JPG	
62365	0	7632_53_090817_3.JPG	
62366	0	7632_53_090817_4.JPG	
62367	0	7632_53_090817_5.JPG	

Projekt	Biotopkartierung Hamburg	Interne Nr.	114966
		DK5 DK5-GK	7632 7634
Handlungsbedarf	Nein	DK5 - Name	Oststeinbek
Bearbeitung	ROG	Biotop-Nr. alt	53 5
Räumliche Abbildung	Linie	Kartierung	09.08.2017
Anzahl Abschnitte	1	Fläche / Länge [m²/m]	241,821
		Breite (lineare Abb.) [m]	4

Weitere Angaben

Merkmal	Wert
Auswertung	
Gefährdung / Einflüsse	Isolierte Lage innerhalb des Wohngebietes, Unterbrechung durch Zufahrten, Überprägung durch Gartennutzungen.
Wertgesichtspunkte	Erhaltener, alter landschaftstypischer Baumbestand, Vernetzungsstruktur, Relikt naturnaher und landschaftstypischer Vegetation in einem sonst städtisch geprägtem Umfeld.
zoologisch bedeutsame Strukturen	Stellenweise sehr magere Krautschicht Alte Bäume mit Höhlen Dichte Gehölzstruktur
Bedeutung für Tiergruppe	Spontane Vegetation jeder Form Insekten, allgemein Vögel
Maßnahmen	Gartenüberprägung nach Möglichkeit zurückdrängen, angemessene Nutzung und Erhalt des Knicks im Gebiet fördern.

Foto

Fotodatei 7632_53_090817_1.JPG
Bildbeschreibung k.A.
Aufnahmerichtung



Fotodatei 7632_53_090817_2.JPG
Bildbeschreibung k.A.
Aufnahmerichtung



Projekt	Biotopkartierung Hamburg	Interne Nr.	114966
		DK5 DK5-GK	7632 7634
Handlungsbedarf	Nein	DK5 - Name	Oststeinbek
Bearbeitung	ROG	Biotop-Nr. alt	53 5
Räumliche Abbildung	Linie	Kartierung	09.08.2017
Anzahl Abschnitte	1	Fläche / Länge [m²/m]	241,821
		Breite (lineare Abb.) [m]	4

Foto

Fotodatei 7632_53_090817_3.JPG
Bildbeschreibung k.A.
Aufnahmerichtung



Fotodatei 7632_53_090817_4.JPG
Bildbeschreibung k.A.
Aufnahmerichtung



Teilflächenbeschreibung

Teilflächentyp		Teilflächen-Nr.	1
Biotoptyp	Durchgewachsener Knick (2000)	Biotoptyp	HWB
- Zusatz		- gesetzl. Grundl.	
FFH-LRT		FFH-LRT	
Beschreibung		Entw.potential LRT	
		Hauptfläche	Ja
		Flächenanteil	100 %
		FFH-Unters.Fläche	Nein
		Saatgutfläche	Nein

Weitere Angaben

Merkmal	Wert
Boden	
Feuchte	5 - frisch und mäßig frisch
Reaktion	6 - schwach sauer
Stickstoffgehalt	5 - mäßig stickstoffarm
Standort, Relief	
Belichtung	6 - halbsonnig bis halbschattig
Veg. - Zeigerwerte	
Anz. Wechselfeuchtezeiger	0
Anz. Überschwemmungsz.	1
Veg. - Soziologie	
BfN Schlüssel	19 - Artemisietea (Ausdauernde Stickstoff-Krautfluren) 48 - Querco-Fagetea (Reichere Laubwälder und Gebüsche)

Projekt	Biotopkartierung Hamburg	Interne Nr.	114966
		DK5 DK5-GK	7632 7634
Handlungsbedarf	Nein	DK5 - Name	Oststeinbek
Bearbeitung	ROG	Biotop-Nr. alt	53 5
Räumliche Abbildung	Linie	Kartierung	09.08.2017
Anzahl Abschnitte	1	Fläche / Länge [m²/m]	241,821
		Breite (lineare Abb.) [m]	4

Zeigerwerte der Pflanzenartenliste (Auswertung)

Standort	Belichtung	halbsonnig	6,7
Boden	Feuchte	frisch und mäßig frisch	4,8
	Stickstoff (N)	mäßig stickstoffarm	4,6
	Reaktion	mäßig sauer	5,1
Vegetation	Mahdverträglichkeit	mäßig schnittverträglich (erster Schnitt nicht vor 1. Juli)	4,9
Zeigerwerte	Futterwert	mäßige Futterqualität	4,3
	Wechselfeuchteanzeiger		1
	Giftpflanzen		0
	Überschw.anzeiger		1

Pflanzenartenliste

Gruppe / Pflanzenart	MS	M	W	Vs	St	PA	Ph	Sz	VS	V	G	cf	§	Rote Liste			
														HH	ND	SH	D
Tracheobionta (Gefäßpflanzen)																	
Acer campestre (Feld-Ahorn)	7	w															
Achillea millefolium (Gewöhnliche Schafgarbe)	7	z															
Aesculus hippocastanum (Gewöhnliche Rosskastanie)	7	w															
Agrostis capillaris (Rotes Straußgras)	7	z															
Alnus glutinosa (Schwarz-Erle)	7	w															
Artemisia vulgaris (Gewöhnlicher Beifuß)	7	w															
Asparagus officinalis (Spargel)	7	w															
Betula pendula (Hänge-Birke)	7	w															
Carex pairae (Pairas Segge)	7	l												3			
Carpinus betulus (Hainbuche)	7	w															
Cerastium tomentosum (Filziges Hornkraut)	7	w															
Cornus sanguinea (Roter Hartriegel)	7	w															
Corylus avellana (Haselnuss)	7	w															
Dactylis glomerata (Wiesen-Knäuelgras)	7	w															
Erigeron canadensis (Kanadisches Berufkraut)	7	w															
Festuca brevipila (Rauhblättriger Schwingel)	7	z													G		
Festuca rubra (Rot-Schwingel)	7	w															
Galeobdolon argentatum (Garten Goldnessel)	7	w															
Glechoma hederacea (Gundermann)	7	w															
Hedera helix (Efeu)	7	w															
Hieracium pilosella (Kleines Habichtskraut)	7	z															
Holcus lanatus (Wolliges Honiggras)	7	w															
Hypericum perforatum (Echtes Johanniskraut)	7	z															
Hypochaeris radicata (Gewöhnliches Ferkelkraut)	7	z															
Lychnis coronaria (Kranz-Lichtnelke)	7	w															
Mahonia aquifolium (Gewöhnliche Mahonie)	7	w															
Medicago lupulina (Hopfenklee)	7	z															
Moehringia trinervia (Dreinervige Nabelmiere)	7	w															
Ornithopus perpusillus (Kleiner Vogelfuß)	7	z													V		
Philadelphus coronarius (Europäischer Pfeifenstrauch)	7	w															
Picea abies (Gemeine Fichte)	7	w															
Plantago lanceolata (Spitz-Wegerich)	7	z															
Poa nemoralis (Hain-Rispengras)	7	h															
Poa trivialis (Gewöhnliches Rispengras)	7	h															

Erhebungsbogen

B

Projekt	Biotopkartierung Hamburg		Interne Nr.	114966	
			DK5 DK5-GK	7632	7634
Handlungsbedarf	Nein		DK5 - Name	Oststeinbek	
Bearbeitung	ROG	Kopie	Biotop-Nr. alt	53	5
Räumliche Abbildung	Linie	Ja	Kartierung	09.08.2017	
Anzahl Abschnitte	1		Fläche / Länge [m²/m]	241,821	
			Breite (lineare Abb.) [m]	4	

Pflanzenartenliste

Gruppe / Pflanzenart	MS	M	W	Vs	St	PA	Ph	Sz	VS	V	G	cf	§	Rote Liste			
														HH	ND	SH	D
Prunus serotina (Späte Traubenkirsche)	7	w															
Quercus robur (Stiel-Eiche)	7	d															
Rubus caesius (Kratzbeere)	7	z															
Rubus fruticosus agg. (Artengruppe Echte Brombeere)	7	z															
Rumex acetosella (Kleiner Sauerampfer)	7	z															
Sedum acre (Scharfer Mauerpfeffer)	7	z															
Silene latifolia (Weiße Lichtnelke)	7	w															
Solidago canadensis (Kanadische Goldrute)	7	w															
Syringa vulgaris (Gewöhnlicher Flieder)	7	w															
Tanacetum vulgare (Rainfarn)	7	w															
Anzahl Rote Liste Arten													1	2			
Anzahl Arten										44							

MS: Mengensystem; M: Mengenangabe, W: Bewertung der Art (FFH-Monitoring), Vs: Vegetationsschicht, St: Status, PA: Autor Phänologie; Ph: Phänologie, Sz: Soziabilität, VS: Vitalitätssystem; V: Vitalität, G: Geschlecht, cf: unsichere Bestimmung, §: Schutz nach BNatSchG, HH: Rote Liste Hamburg, Nds: Rote Liste Niedersachsen, SH: Rote Liste Schleswig-Holstein, D: Rote Liste Deutschland