

# Erhebungsbogen

**B**

<b>Projekt</b>	Biotopkartierung Hamburg	<b>Interne Nr.</b>	59666
		<b>DK5   DK5-GK</b>	<b>7632</b> 7634
<b>Handlungsbedarf</b>	Ja	<b>DK5 - Name</b>	Oststeinbek
<b>Bearbeitung</b>	BUC	<b>Biotop-Nr.   alt</b>	<b>53</b> 5
<b>Räumliche Abbildung</b>	Linie	<b>Kartierung</b>	01.07.2000
<b>Anzahl Abschnitte</b>	1	<b>Fläche / Länge [m<sup>2</sup>/m]</b>	241,821
		<b>Breite (lineare Abb.) [m]</b>	

<b>Gesetzlicher Schutz</b>	§ 14 (2) 2.2 Knicks	<b>Schutz nur teilweise</b>	Nein
----------------------------	---------------------	-----------------------------	------

<b>Gesamtbewertung</b>	5	Noch wertvoll, gut entwicklungsfähig
– <b>Alter</b>	6	Biotop mittleren Alters, 50 bis 100 Jahre
– <b>Belastungsgrad</b>	4	Flächenhaft deutliche Belastung ohne nachh. Schäden
– <b>Ökolog. Funktion</b>	6	Hohe Bedeutung in einem Biotopkomplex, für den lokalen Biotopverbund oder als Puffer
– <b>Seltenheit</b>	6	Seltener Biotoptyp, ohne seltene oder bedrohte Pflges., ungesättigtes Artenspektrum, reliktsche RL-Arten

## Bestandsbeschreibung

Dichter Knick aus Eichen-Überhältern und durchgewachsener Strauchschicht aus Hainbuche, Weißdorn, Hasel, Holunder u.a. Wild-Sträuchern aber auch einem sehr hohen Anteil an Flieder. Lokal ist Fichte zwischen gepflanzt worden. In der Krautschicht wachsen teilweise Arten der Gärten, ansonsten dominiert Drahtschmiele. Der Knick ist sowohl zu den Gärten als auch zur Straße hin stark zurückgeschnitten. Der Knick ist im Bereich der Durchfahrten im Abstand von 30 - 40 m jeweils durchbrochen, was teilweise auch zu einer Beeinträchtigung der Wurzelbereiche der Eichen führt.

## Vorkommen an Biotoptypen

1	TF	Typ	HF	F.Anteil
2	BTYP	Biotoptyp		- gesetzl. Grundl.
3	Zusatz	Zusatz zum Biotoptypen		
4	LRT	Lebensraumtyp		
1	1		Ja	100 %
2	HWD	Degenerierter Knick (2000)		

## Räumliche Lage

<b>Lagebeschreibung</b>	nördlich Keitumer Weg	<b>Hochwert (Y)</b>	5932943
<b>Nachbarnutzung/en</b>	Einzelhausbebauung, Straße	<b>Naturraum</b>	Glinger Geest (696.10)
<b>Rechtswert (X)</b>	576105	<b>Gemarkung</b>	Kirchsteinbek (112)
<b>Bezirk</b>	Hamburg-Mitte	<b>Ramsargebiet</b>	<input type="checkbox"/> <b>EG-Vogelschutzgeb.</b>
<b>Stadtteil (OT-Nr.)</b>	Billstedt (130)	<b>Nationalpark</b>	<input type="checkbox"/>
<b>Digitaler Grünplan</b>	<input type="checkbox"/> <b>Hafengesamtgebiet</b>		
<b>Ausgleichsflächen</b>	<input type="checkbox"/> <b>Biosphärenreservat</b>		
<b>NSG / ND / LSG</b>			
<b>FFH-GEBIET</b>			
<b>Wasserschutzgebiet</b>			

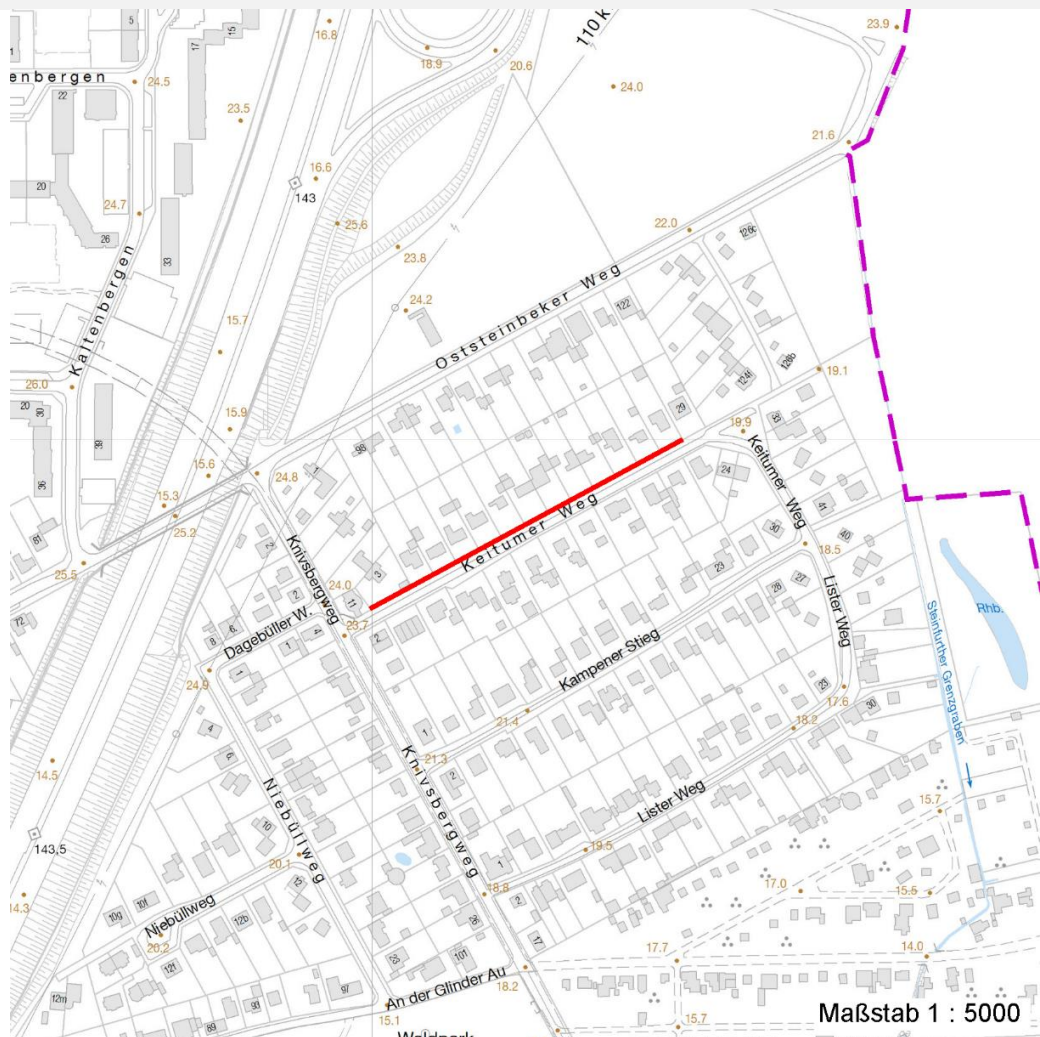
# Erhebungsbogen

**B**

<b>Projekt</b>	Biotopkartierung Hamburg	<b>Interne Nr.</b>	59666
		<b>DK5   DK5-GK</b>	<b>7632</b> 7634
		<b>DK5 - Name</b>	Oststeinbek
<b>Handlungsbedarf</b>	Ja	<b>Biotop-Nr.   alt</b>	<b>53</b> 5
<b>Bearbeitung</b>	BUC	<b>Kartierung</b>	01.07.2000
<b>Räumliche Abbildung</b>	Linie	<b>Fläche / Länge [m<sup>2</sup>/m]</b>	241,821
<b>Anzahl Abschnitte</b>	1	<b>Breite (lineare Abb.) [m]</b>	

## Räumliche Lage

Karte



## Weitere Erhebungsbögen

Interne Nr.	Interne Nr. Zuordnung	DK5	Biotop-Nr.	Kartierung	Zuordnung	DK5 (GK)	Biotop-Nr. (alt)
59666	59665	7632	53	15.09.1986	K	7634	5
59666	59667	7632	53	12.09.2008	K	7634	5
59666	114966	7632	53	09.08.2017	K	7634	5

Zuordnung: N = nachfolgende Kartierung, K = weitere Kartierungen (zeitlich vorher oder nachher)

## Foto

Interne Nr.	Index	Dateiname	Aufnahmerichtung
45015	0	7632_53_010700_1.JPG	
45016	0	7632_53_010700_2.JPG	

# Erhebungsbogen

**B**

<b>Projekt</b>	Biotopkartierung Hamburg	<b>Interne Nr.</b>	59666
		<b>DK5   DK5-GK</b>	<b>7632</b> 7634
<b>Handlungsbedarf</b>	Ja	<b>DK5 - Name</b>	Oststeinbek
<b>Bearbeitung</b>	BUC	<b>Biotop-Nr.   alt</b>	<b>53</b> 5
<b>Räumliche Abbildung</b>	Linie	<b>Kartierung</b>	01.07.2000
<b>Anzahl Abschnitte</b>	1	<b>Fläche / Länge [m<sup>2</sup>/m]</b>	241,821
		<b>Breite (lineare Abb.) [m]</b>	

## Weitere Angaben

Merkmal	Wert
<b>Auswertung</b>	
Gefährdung / Einflüsse	Beseitigung der Knicks Eutrophierung Standortfremde Gehölze Wurzelraum-/Bodenverdichtung
Wertgesichtspunkte	Reste von kulturhistorisch typischen Strukturen wertvoll zur Gliederung der Landschaft Vernetzungsbiotop
Bedeutung für Tiergruppe	Vögel
Maßnahmen	Entfernung der Fichten Pflege von Altbäumen Knickpflege Schaffung von Biotopvernetzungen

## Foto

<b>Fotodatei</b>	7632_53_010700_1.JPG	<b>Fotodatei</b>	7632_53_010700_2.JPG
<b>Bildbeschreibung</b>	k.A.	<b>Bildbeschreibung</b>	k.A.
<b>Aufnahmerichtung</b>		<b>Aufnahmerichtung</b>	



## Teilflächenbeschreibung

<b>Teilflächentyp</b>		<b>Teilflächen-Nr.</b>	1
<b>Biotoptyp</b>	Degenerierter Knick (2000)	<b>Biotoptyp</b>	HWD
- Zusatz		- gesetzl. Grundl.	
<b>FFH-LRT</b>		<b>FFH-LRT</b>	
<b>Beschreibung</b>		<b>Entw.potential LRT</b>	
		<b>Hauptfläche</b>	Ja
		<b>Flächenanteil</b>	100 %
		<b>FFH-Unters.Fläche</b>	Nein
		<b>Saatgutfläche</b>	Nein

# Erhebungsbogen

**B**

<b>Projekt</b>	Biotopkartierung Hamburg		<b>Interne Nr.</b>	59666
			<b>DK5   DK5-GK</b>	<b>7632</b> 7634
<b>Handlungsbedarf</b>	Ja		<b>DK5 - Name</b>	Oststeinbek
<b>Bearbeitung</b>	BUC	<b>Kopie</b>	Nein	<b>Biotop-Nr.   alt</b> 53 5
<b>Räumliche Abbildung</b>	Linie		<b>Kartierung</b>	01.07.2000
<b>Anzahl Abschnitte</b>	1		<b>Fläche / Länge [m<sup>2</sup>/m]</b>	241,821
			<b>Breite (lineare Abb.) [m]</b>	

## Weitere Angaben

Merkmal	Wert
<b>Boden</b>	
Feuchte	5 - frisch und mäßig frisch
Stickstoffgehalt	7 - stickstoffreich
<b>Standort, Relief</b>	
Relief	Wall
Neigung - Gelände	N0 - nicht geneigt (<2 %)
Ausrichtung	FL - flach, keine Exposition
Belichtung	6 - halbsonnig bis halbschattig
Luft	keine Besonderheiten
<b>Veg. - Deckg./Ant.</b>	
Gesamt	85 %
1. Baumschicht	90 %
Strauchschicht	30 %
1. Krautschicht	30 %

## Zeigerwerte der Pflanzenartenliste (Auswertung)

<b>Standort</b>	<b>Belichtung</b>	halbsonnig bis halbschattig	6,1
<b>Boden</b>	<b>Feuchte</b>	frisch und mäßig frisch	5,4
	<b>Stickstoff (N)</b>	mäßig stickstoffarm	5,3
	<b>Reaktion</b>	schwach sauer	5,5
<b>Vegetation</b>	<b>Mahdverträglichkeit</b>	schnittempfindlich (nur Herbstschnitt vertragend)	3,1
<b>Zeigerwerte</b>	<b>Futterwert</b>	ausreichende Futterqualität	5
	<b>Wechselfeuchteanzeiger</b>		0
	<b>Giftpflanzen</b>		0
	<b>Überschw.anzeiger</b>		1

## Pflanzenartenliste

Gruppe / Pflanzenart	MS	M	W	Vs	St	PA	Ph	Sz	VS	V	G	cf	Rote Liste				
													§	HH	ND	SH	D
<b>Tracheobionta (Gefäßpflanzen)</b>																	
Acer pseudoplatanus (Berg-Ahorn)	7	X		-													
Aesculus hippocastanum (Gewöhnliche Rosskastanie)	7	X		-													
Agrostis capillaris (Rotes Straußgras)	7	X		-													
Alnus glutinosa (Schwarz-Erle)	7	X		-													
Betula pendula (Hänge-Birke)	7	X		-													
Carpinus betulus (Hainbuche)	7	X		-													
Cornus sanguinea (Roter Hartriegel)	7	X		-													
Corylus avellana (Haselnuss)	7	X		-													
Crataegus monogyna (Eingrifflicher Weißdorn)	7	X		-													
Dactylis glomerata (Wiesen-Knäuelgras)	7	X		-													
Deschampsia flexuosa (Draht-Schmiele)	7	X		-													
Euonymus europaeus (Gewöhnliches Pfaffenhütchen)	7	X		-													
Hedera helix (Efeu)	7	X		-													
Pinus sylvestris (Wald-Kiefer)	7	X		-													

# Erhebungsbogen

**B**

<b>Projekt</b>	Biotopkartierung Hamburg		<b>Interne Nr.</b>	59666	
			<b>DK5   DK5-GK</b>	<b>7632</b>	7634
<b>Handlungsbedarf</b>	Ja		<b>DK5 - Name</b>	Oststeinbek	
<b>Bearbeitung</b>	BUC	<b>Kopie</b>	<b>Biotop-Nr.   alt</b>	<b>53</b>	5
<b>Räumliche Abbildung</b>	Linie	Nein	<b>Kartierung</b>	01.07.2000	
<b>Anzahl Abschnitte</b>	1		<b>Fläche / Länge [m<sup>2</sup>/m]</b>	241,821	
			<b>Breite (lineare Abb.) [m]</b>		

Pflanzenartenliste														Rote Liste			
Gruppe / Pflanzenart	MS	M	W	Vs	St	PA	Ph	Sz	VS	V	G	cf	§	HH	ND	SH	D
Poa nemoralis (Hain-Rispengras)	7	X		-													
Quercus robur (Stiel-Eiche)	7	X		-													
Quercus rubra (Rot-Eiche)	7	X		-													
Ribes uva-crispa (Stachelbeere)	7	X		-													
Rubus fruticosus agg. (Artengruppe Echte Brombeere)	7	X		-													
Sambucus nigra (Schwarzer Holunder)	7	X		-													
Sorbus aucuparia (Eberesche)	7	X		-													
Syringa vulgaris (Gewöhnlicher Flieder)	7	X		-													
<b>Anzahl Rote Liste Arten</b>																	
<b>Anzahl Arten</b>														<b>22</b>			

MS: Mengensystem; M: Mengenangabe, W: Bewertung der Art (FFH-Monitoring), Vs: Vegetationsschicht, St: Status, PA: Autor Phänologie; Ph: Phänologie, Sz: Soziabilität, VS: Vitalitätssystem; V: Vitalität, G: Geschlecht, cf: unsichere Bestimmung, §: Schutz nach BNatSchG, HH: Rote Liste Hamburg, Nds: Rote Liste Niedersachsen, SH: Rote Liste Schleswig-Holstein, D: Rote Liste Deutschland