

Erhebungsbogen

B

Projekt	Biotopkartierung Hamburg	Interne Nr.	59643
		DK5 DK5-GK	7632 7634
Handlungsbedarf	Ja	DK5 - Name	Oststeinbek
Bearbeitung	BRA	Biotop-Nr. alt	12 24
Räumliche Abbildung	Fläche	Kartierung	12.09.2008
Anzahl Abschnitte	1	Fläche / Länge [m²/m]	3390,1278
		Breite (lineare Abb.) [m]	

Gesetzlicher Schutz	§ 30 (2) 2.2 Sümpfe	Schutz nur teilweise	Nein
----------------------------	---------------------	-----------------------------	-------------

Gesamtbewertung	6 Wertvoll
– Alter	4 Biotop mittleren Alters, 10 bis 20 Jahre
– Belastungsgrad	7 Flächenhaft geringe oder Vorbelastung mit schwachem Einfluß
– Ökolog. Funktion	7 Sehr hohe Bedeutung in einem Biotopkomplex, für den lokalen Biotopverbund oder als Puffer
– Seltenheit	5 Seltener Biotoptyp, floristisch stark verarmt, ohne seltener Pflges. od. verbr. artenreicher Biotoptyp

Bestandsbeschreibung

Innerhalb einer größeren, recht intensiv genutzten, umgebrochenen und eingesäten Grünlandfläche liegt ein Teilbereich, der vermutlich zeitweilig ebenfalls intensiv genutzt worden ist, dessen Nutzung aber aufgegeben wurde. Der Bereich ist am Hangfuß über stauenden Bodenschichten gelegen, sehr bodennass, teilweise sind offene, kleine Wasserbereiche erkennbar, es tritt Quellwasser aus. Nach Nutzungsaufgabe ist die Vegetation hoch aufgewachsen und besteht derzeit relativ artenarm v.a. aus Rohrglanzgras, Schlanksegge und Blaugrüner Binse. Daneben treten nur wenige andere Arten in relativ kleiner Zahl auf. Das Gebiet ist am Boden etwas uneben, vermutlich z.T. zerfahren im Zuge versuchter landwirtschaftlicher Nutzung.

Die landwirtschaftliche Nutzung, insbesondere die Bodenbearbeitung stellt einen Eingriff nach § 28 HambNatSchG dar.

Vorkommen an Biotoptypen

1	TF	Typ	HF	F.Anteil
2	BTYP	Biotoptyp		- gesetzl. Grundl.
3	Zusatz	Zusatz zum Biotoptypen		
4	LRT	Lebensraumtyp		
1	1		Ja	100 %
2	NGZ	Sonstiger Sumpf nährstoffreicher Standorte (2000)		
4	kein LRT	kein Lebensraumtyp nach FFH-Richtlinie		
1	2			0 %
2	FQS	Sicker- oder Sumpfquelle (2000)		

Räumliche Lage

Lagebeschreibung	Am Übergang Siedlung Mümmelmansberg zu den nordöstlich anschließenden Ackergebieten.		
Nachbarnutzung/en	Intensivgrünland; Begradigter Bachlauf		
Rechtswert (X)	576611	Hochwert (Y)	5932336
Bezirk	Hamburg-Mitte	Naturraum	Glinder Geest (696.10)
Stadtteil (OT-Nr.)	Billstedt (130)	Gemarkung	Kirchsteinbek (112)
Digitaler Grünplan	<input checked="" type="checkbox"/> Hafengesamtgebiet	<input type="checkbox"/> Ramsargebiet	<input type="checkbox"/> EG-Vogelschutzgeb.
Ausgleichsflächen	<input type="checkbox"/> Biosphärenreservat	<input type="checkbox"/> Nationalpark	<input type="checkbox"/>
NSG / ND / LSG	LSG Öjendorf-Billstedter Geest [HH-2016 / Anteil: 100%]		
FFH-GEBIET			
Wasserschutzgebiet			

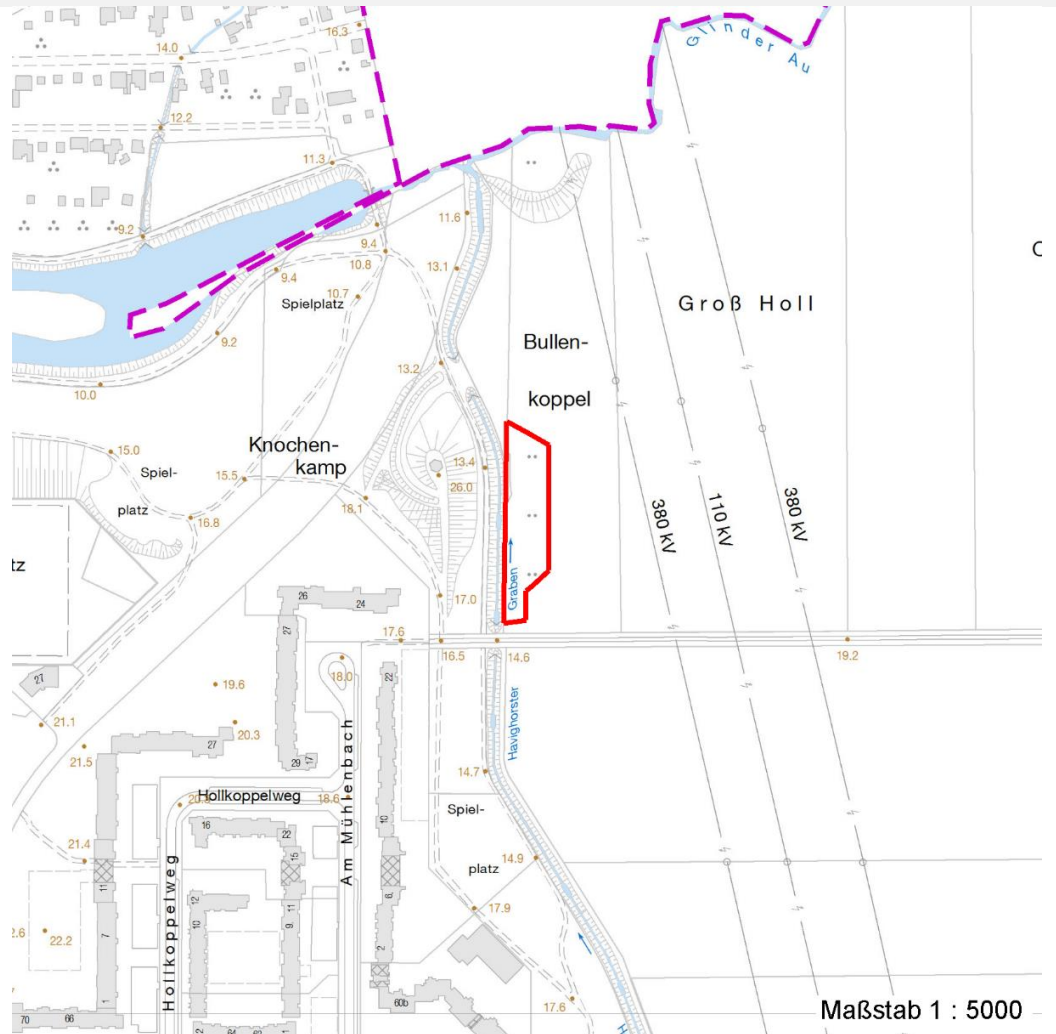
Erhebungsbogen

B

Projekt	Biotopkartierung Hamburg	Interne Nr.	59643
		DK5 DK5-GK	7632 7634
Handlungsbedarf	Ja	DK5 - Name	Oststeinbek
Bearbeitung	BRA	Biotop-Nr. alt	12 24
Räumliche Abbildung	Fläche	Kartierung	12.09.2008
Anzahl Abschnitte	1	Fläche / Länge [m²/m]	3390,1278
		Breite (lineare Abb.) [m]	

Räumliche Lage

Karte



Weitere Erhebungsbögen

Interne Nr.	Interne Nr. Zuordnung	DK5	Biotop-Nr.	Kartierung	Zuordnung	DK5 (GK)	Biotop-Nr. (alt)
59643	114934	7632	70	09.08.2017	N	7634	24

Zuordnung: N = nachfolgende Kartierung, K = weitere Kartierungen (zeitlich vorher oder nachher)

Foto

Interne Nr.	Index	Dateiname	Aufnahmerichtung
2317	0	7632_12_120908_1.JPG	
2318	0	7632_12_120908_2.JPG	
2319	0	7632_12_120908_3.JPG	

Weitere Angaben

Merkmal	Wert
---------	------

Auswertung

20.04.2020

Erhebungsbogen

B

Projekt	Biotopkartierung Hamburg	Interne Nr.	59643
		DK5 DK5-GK	7632 7634
Handlungsbedarf	Ja	DK5 - Name	Oststeinbek
Bearbeitung	BRA	Biotop-Nr. alt	12 24
Räumliche Abbildung	Fläche	Kartierung	12.09.2008
Anzahl Abschnitte	1	Fläche / Länge [m²/m]	3390,1278
		Breite (lineare Abb.) [m]	

Weitere Angaben

Merkmal	Wert
Gefährdung / Einflüsse	Intensive Nutzung eines im Grunde nicht nutzbaren quell-nassen Standortes, Zerstörung der Vegetation und Fauna eines geschützten Biotopes.
Wertgesichtspunkte	Quellig-nasser Standort mit Potential zur Entwicklung schutzwürdiger Vegetation mit Anteilen seltener und gefährdeter Arten.
Maßnahmen	Flächen aus der intensiven Nutzung nehmen, eine gelegentliche Mahd bei Abtrocknen der Fläche ist denkbar, somit die Entwicklung einer quelligen Feuchtwiese. In dem Fall sollte der Versuch unternommen werden, die Artenvielfalt zu steigern. Anderenfalls Fläche vollständig aus der Nutzung nehmen und einen Quellwald entwickeln.

Foto

Fotodatei 7632_12_120908_1.JPG

Bildbeschreibung

Aufnahmerichtung



Fotodatei 7632_12_120908_2.JPG

Bildbeschreibung

Aufnahmerichtung



Erhebungsbogen

B

Projekt	Biotopkartierung Hamburg	Interne Nr.	59643
		DK5 DK5-GK	7632 7634
Handlungsbedarf	Ja	DK5 - Name	Oststeinbek
Bearbeitung	BRA	Biotop-Nr. alt	12 24
Räumliche Abbildung	Fläche	Kartierung	12.09.2008
Anzahl Abschnitte	1	Fläche / Länge [m²/m]	3390,1278
		Breite (lineare Abb.) [m]	

Foto

Fotodatei 7632_12_120908_3.JPG

Bildbeschreibung
Aufnahmerichtung

Fotodatei

Bildbeschreibung
Aufnahmerichtung



Teilflächenbeschreibung

Teilflächentyp		Teilflächen-Nr.	1
Biotoptyp	Sonstiger Sumpf nährstoffreicher Standorte (2000)	Biotoptyp	NGZ
- Zusatz		- gesetzl. Grundl.	
FFH-LRT	kein Lebensraumtyp nach FFH-Richtlinie	FFH-LRT	kein LRT
Beschreibung		Entw.potential LRT	
		Hauptfläche	Ja
		Flächenanteil	100 %
		FFH-Unters.Fläche	Nein
		Saatgutfläche	Nein

Erhebungsbogen

B

Projekt	Biotopkartierung Hamburg		Interne Nr.	59643	
			DK5 DK5-GK	7632	7634
Handlungsbedarf	Ja		DK5 - Name	Oststeinbek	
Bearbeitung	BRA	Kopie	Nein	Biotop-Nr. alt	12 24
Räumliche Abbildung	Fläche			Kartierung	12.09.2008
Anzahl Abschnitte	1			Fläche / Länge [m²/m]	3390,1278
				Breite (lineare Abb.) [m]	

Weitere Angaben

Merkmal	Wert
Boden	
Feuchte	8 - naß
Reaktion	7 - neutral
Stickstoffgehalt	5 - mäßig stickstoffarm
Standort, Relief	
Belichtung	7 - halbsonnig
Veg. - Zeigerwerte	
Mahdverträglichkeit	6 - mäßig bis gut schnittverträglich (erster Schnitt nicht vor Mitte Juni)
Futterwert	3 - geringwertiges Futter
Anz. Giftpflanzen	2
Anz. Wechselfeuchtezeiger	5
Anz. Überschwemmungsz.	1
Veg. - Soziologie	
BfN Schlüssel	21.0.01.01 - Agropyro(Elymo)-Rumicion (Flut- und Feuchtpionierassen) 27.0.01 - Phragmitetalia (Röhrichte und Großseggenrieder) 30.0.01 - Molinietaalia caeruleae (Feuchtwiesen)

Zeigerwerte der Pflanzenartenliste (Auswertung)

Standort	Belichtung	halbsonnig	7,2
Boden	Feuchte	naß	7,9
	Stickstoff (N)	mäßig stickstoffarm	5,4
	Reaktion	neutral	6,9
Vegetation	Mahdverträglichkeit	mäßig bis gut schnittverträglich (erster Schnitt nicht vor Mitte Juni)	5,5
Zeigerwerte	Futterwert	geringwertiges Futter	2,9
	Wechselfeuchteanzeiger		5
	Giftpflanzen		2
	Überschw.anzeiger		1

Pflanzenartenliste

Gruppe / Pflanzenart	MS	M	W	Vs	St	PA	Ph	Sz	VS	V	G	cf	Rote Liste					
													§	HH	ND	SH	D	
Tracheobionta (Gefäßpflanzen)																		
Alopecurus pratensis (Wiesen-Fuchsschwanz)	7	w		-	-													
Carex acuta (Schlank-Segge)	7	h		-	-													V
Carex hirta (Behaarte Segge)	7	w		-	-													
Elymus repens (Gewöhnliche Quecke)	7	h		-	-													
Equisetum fluviatile (Teich-Schachtelhalm)	7	w		-	-													
Equisetum palustre (Sumpf-Schachtelhalm)	7	z		-	-													
Glechoma hederacea (Gundermann)	7	w		-	-													
Holcus lanatus (Wolliges Honiggras)	7	w		-	-													
Juncus effusus (Flutter-Binse)	7	w		-	-													
Juncus inflexus (Blaugrüne Binse)	7	h		-	-													3
Phalaris arundinacea (Rohr-Glanzgras)	7	h		-	-													
Phragmites australis (Schilf)	7	w		-	-													
Potentilla anserina (Gänse-Fingerkraut)	7	w		-	-													
Urtica dioica (Große Brennessel)	7	w		-	-													

Erhebungsbogen

B

Projekt	Biotopkartierung Hamburg		Interne Nr.	59643	
			DK5 DK5-GK	7632	7634
Handlungsbedarf	Ja		DK5 - Name	Oststeinbek	
Bearbeitung	BRA	Kopie	Biotop-Nr. alt	12	24
Räumliche Abbildung	Fläche	Nein	Kartierung	12.09.2008	
Anzahl Abschnitte	1		Fläche / Länge [m²/m]	3390,1278	
			Breite (lineare Abb.) [m]		

Pflanzenartenliste

Gruppe / Pflanzenart	MS	M	W	Vs	St	PA	Ph	Sz	VS	V	G	cf	§	Rote Liste			
														HH	ND	SH	D
Anzahl Rote Liste Arten														1		1	
Anzahl Arten																14	

MS: Mengensystem; M: Mengenangabe, W: Bewertung der Art (FFH-Monitoring), Vs: Vegetationsschicht, St: Status, PA: Autor Phänologie; Ph: Phänologie, Sz: Soziabilität, VS: Vitalitätssystem; V: Vitalität, G: Geschlecht, cf: unsichere Bestimmung, §: Schutz nach BNatSchG, HH: Rote Liste Hamburg, Nds: Rote Liste Niedersachsen, SH: Rote Liste Schleswig-Holstein, D: Rote Liste Deutschland

Teilflächenbeschreibung

Teilflächentyp		Teilflächen-Nr.	2
Biotoptyp	Sicker- oder Sumpfquelle (2000)	Biotoptyp	FQS
- Zusatz		- gesetzl. Grundl.	
FFH-LRT		FFH-LRT	
Beschreibung		Entw.potential LRT	
		Hauptfläche	
		Flächenanteil	0 %
		FFH-Unters.Fläche	Nein
		Saatgutfläche	Nein