

Erhebungsbogen

B

Projekt	Biotopkartierung Hamburg		Interne Nr.	119592
			DK5 DK5-GK	7630
Handlungsbedarf	Nein		DK5 - Name	Havighorst bei Reinbek
Bearbeitung	BRA	Kopie	Biotop-Nr. alt	816
Räumliche Abbildung	Fläche	Nein	Kartierung	12.10.2017
Anzahl Abschnitte	1		Fläche / Länge [m²/m]	2182,9251
			Breite (lineare Abb.) [m]	

Gesetzlicher Schutz § 30 (2) 1.2 Natürliche oder naturnahe stehende Gewässer **Schutz nur teilweise** **Nein**

Gesamtbewertung	6	Wertvoll
– Alter	5	Biotop mittleren Alters, 20 bis 50 Jahre
– Belastungsgrad	6	Flächenhaft geringe oder örtlich stärkere oder Vorbelastung mit deutlichem Einfluß
– Ökolog. Funktion	7	Sehr hohe Bedeutung in einem Biotopkomplex, für den lokalen Biotopverbund oder als Puffer
– Seltenheit	6	Seltener Biotoptyp, ohne seltene oder bedrohte Pflges., ungesättigtes Artenspektrum, reliktsische RL-Arten

Bestandsbeschreibung

Dreieckig angelegtes Regen-Rückhaltebecken, am Rand einer Neubausiedlung und am Übergang zu einer Grünlandfläche. Umgeben von Erdwällen, verhältnismäßig hoch gelegen, mit oberflächennaher Wasserführung. Im Südwesten gibt es einen Zulauf zu den Grabensystemen im Gebiet. Das Gewässer ist gegen die Umgebung abgedämmt. Vermutlich gibt es eine dauerhafte Wasserführung, im Zentrum ist häufiger etwas Wasserlinse und Wasserstern zu beobachten. Das Gewässer ist zu 60 bis 70 % von Röhrichten überwachsen, es dominieren Schilf, Schmalblättriger Rohrkolben und Breitblättriger Rohrkolben. Nur ein kleiner Teil der Wasserfläche ist noch vollständig offen und wird von einem größeren Bestand aus Dreifurchiger Wasserlinse eingenommen. Das Wasser ist vermutlich nur um 0,5 m tief, gegenwärtig relativ hoch im Wasserstand und trocknet eventuell z.T. vollständig weg. Im Gewässer gibt es einzelne Gehölze, hier ist Silberweide vermutlich spontan aufgewachsen, die Sträucher sind derzeit um 5 m hoch und nehmen bisher nur geringe Anteile des Gewässers ein. Die Böschungen zu den benachbarten Flächen sind relativ steil und untypisch bewachsen, meistens grasreich, auf der Nordseite auch von gepflanzten Gehölzen, hier gibt es einen knickartigen Abschluß.

Vorkommen an Biotoptypen

1	TF	Typ	HF	F.Anteil
2	BTYP	Biotoptyp	- gesetzl. Grundl.	
3	Zusatz	Zusatz zum Biotoptypen		
4	LRT	Lebensraumtyp		
1	1		Ja	100 %
2	SER	Naturnahes, nährstoffreiches Regenrückhaltebecken (2000)		

Räumliche Lage

Lagebeschreibung	Am Nordwestrand der Bebauung an der Boberger Höhe			
Nachbarnutzung/en	Doppelhausbebauung, Acker, Bahnlinie mit Randgehölzen			
Rechtswert (X)	577004	Hochwert (Y)	5930513	
Bezirk	Bergedorf	Naturraum	Glinder Geest (696.10)	
Stadtteil (OT-Nr.)	Lohbrügge (601)	Gemarkung	Boberg (605)	
Digitaler Grünplan	<input type="checkbox"/> Hafengesamtgebiet	<input type="checkbox"/> Ramsargebiet	<input type="checkbox"/> EG-Vogelschutzgeb.	<input type="checkbox"/>
Ausgleichsflächen	<input type="checkbox"/> Biosphärenreservat	<input type="checkbox"/> Nationalpark	<input type="checkbox"/>	
NSG / ND / LSG	LSG Boberg [HH-2048 / Anteil: 100%]			
FFH-GEBIET				
Wasserschutzgebiet				

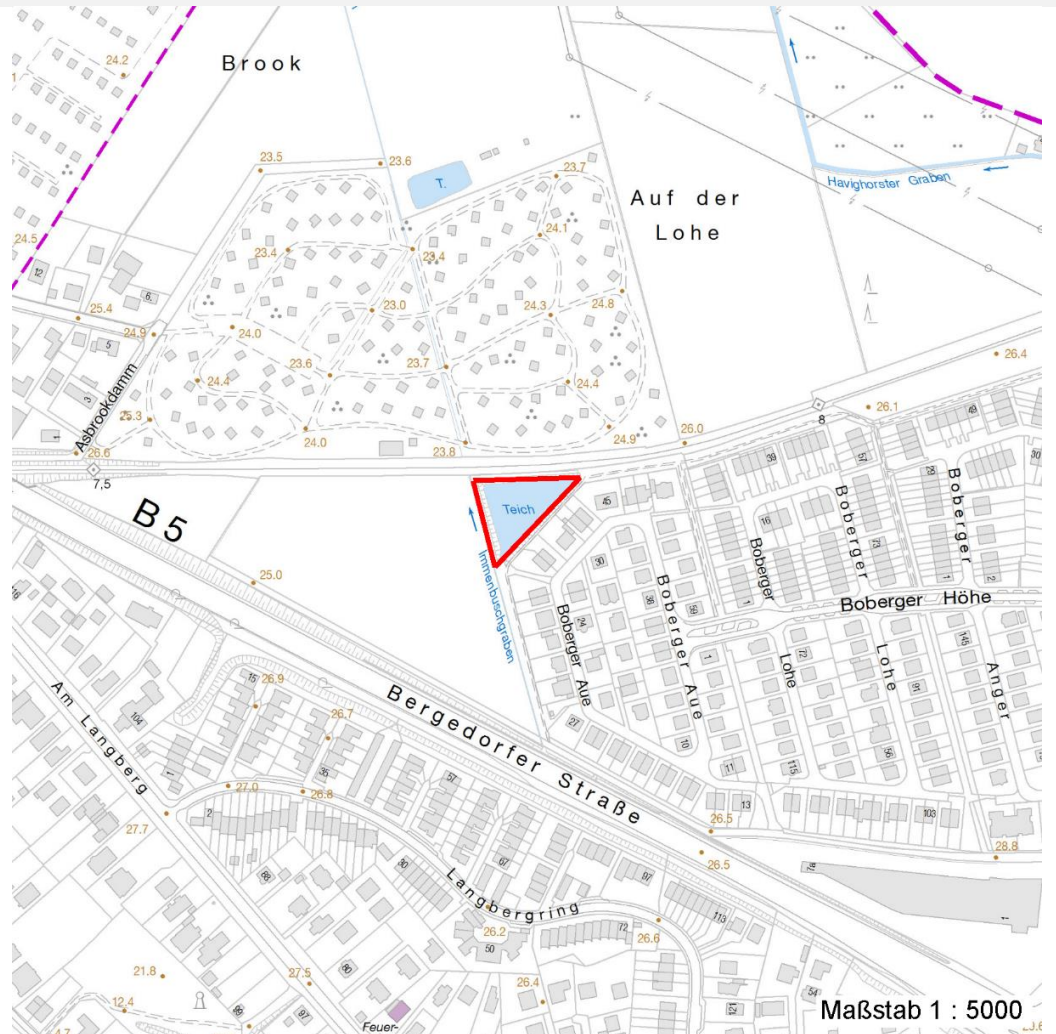
Erhebungsbogen

B

Projekt	Biotopkartierung Hamburg	Interne Nr.	119592
		DK5 DK5-GK	7630
Handlungsbedarf	Nein	DK5 - Name	Havighorst bei Reinbek
Bearbeitung	BRA	Biotop-Nr. alt	816
Räumliche Abbildung	Fläche	Kartierung	12.10.2017
Anzahl Abschnitte	1	Fläche / Länge [m²/m]	2182,9251
		Breite (lineare Abb.) [m]	

Räumliche Lage

Karte



Weitere Erhebungsbögen

Interne Nr.	Interne Nr. Zuordnung	DK5	Biotop-Nr.	Kartierung	Zuordnung	DK5 (GK)	Biotop-Nr. (alt)
119592	59471	7630	51	16.09.2008	=	7632	79

Zuordnung: N = nachfolgende Kartierung, K = weitere Kartierungen (zeitlich vorher oder nachher)

Foto

Interne Nr.	Index	Dateiname	Aufnahmerichtung
66534	0	7630_816_121017_1.JPG	
66535	0	7630_816_121017_2.JPG	

Weitere Angaben

Merkmal	Wert
Auswertung	
Gefährdung / Einflüsse	Vermutlich belastetes Oberflächenwasser.

Erhebungsbogen

B

Projekt	Biotopkartierung Hamburg	Interne Nr.	119592
		DK5 DK5-GK	7630
Handlungsbedarf	Nein	DK5 - Name	Havighorst bei Reinbek
Bearbeitung	BRA	Biotop-Nr. alt	816
Räumliche Abbildung	Fläche	Kartierung	12.10.2017
Anzahl Abschnitte	1	Fläche / Länge [m²/m]	2182,9251
		Breite (lineare Abb.) [m]	

Weitere Angaben

Merkmal	Wert
Wertgesichtspunkte	Ausgedehnte Röhrichte, ohne Zugang, relativ gut geschützt, verhältnismäßig gute Wasserqualität, eventuell günstig als Amphibien-Lebensraum und Vogellebensraum.
zoologisch bedeutsame Strukturen	Kleingewässer, wasserführende Gräben
Bedeutung für Tiergruppe	Amphibien
Maßnahmen	Keine, bei Unterhaltungsmaßnahmen möglichst schonend vorgehen und Teile der Vegetation erhalten; Wasserstand nach Möglichkeit auf hohem Niveau stabil halten

Foto

Fotodatei	7630_816_121017_1.JPG	Fotodatei	7630_816_121017_2.JPG
Bildbeschreibung		Bildbeschreibung	
Aufnahmerichtung		Aufnahmerichtung	



Teilflächenbeschreibung

Teilflächentyp		Teilflächen-Nr.	1
Biototyp	Naturnahes, nährstoffreiches Regenrückhaltebecken (2000)	Biototyp	SER
- Zusatz		- gesetzl. Grundl.	
FFH-LRT		FFH-LRT	
Beschreibung		Entw.potential LRT	
		Hauptfläche	Ja
		Flächenanteil	100 %
		FFH-Unters.Fläche	Nein
		Saatgutfläche	Nein

Erhebungsbogen

B

Projekt	Biotopkartierung Hamburg	Interne Nr.	119592
		DK5 DK5-GK	7630
Handlungsbedarf	Nein	DK5 - Name	Havighorst bei Reinbek
Bearbeitung	BRA	Biotop-Nr. alt	816
Räumliche Abbildung	Fläche	Kartierung	12.10.2017
Anzahl Abschnitte	1	Fläche / Länge [m²/m]	2182,9251
		Breite (lineare Abb.) [m]	

Weitere Angaben

Merkmal	Wert
Boden	
Feuchte	10 - zeitweise wasserüberstaut
Reaktion	7 - neutral
Stickstoffgehalt	6 - mäßig stickstoffarm bis stickstoffreich
Standort, Relief	
Belichtung	7 - halbsonnig
Veg. - Zeigerwerte	
Anz. Wechselfeuchtezeiger	3
Anz. Überschwemmungsz.	3
Anz. Magerkeitszeiger (N < 4)	1
Anteil Magerkeitszeiger (N < 4)	0 %
Veg. - Soziologie	
BfN Schlüssel	01.0.01.01 - Lemnion minoris (Wasserlinsendecken) 27.0.01 - Phragmitetalia (Röhrichte und Großseggenrieder)

Zeigerwerte der Pflanzenartenliste (Auswertung)

Standort	Belichtung	halbsonnig	7,3
Boden	Feuchte	zeitweise wasserüberstaut	9,8
	Stickstoff (N)	mäßig stickstoffarm bis stickstoffreich	6,3
	Reaktion	neutral	7
Vegetation	Mahdverträglichkeit	mäßig schnittverträglich (erster Schnitt nicht vor 1. Juli)	4,7
Zeigerwerte	Futterwert	geringwertiges Futter	2,7
	Wechselfeuchteanzeiger		3
	Giftpflanzen		2
	Überschw.anzeiger		3

Pflanzenartenliste

Gruppe / Pflanzenart	MS	M	W	Vs	St	PA	Ph	Sz	VS	V	G	cf	Rote Liste					
													§	HH	ND	SH	D	
Tracheobionta (Gefäßpflanzen)																		
Agrostis stolonifera (Ausläufer-Straußgras)	7	h		-	-						-							
Callitriche palustris agg. (Artengruppe Sumpf-Wasserstern)	7	z		-	-						-						3	
Eleocharis palustris (Gewöhnliche Sumpfsimse)	7	w		-	-						-							
Equisetum palustre (Sumpf-Schachtelhalm)	7	w		-	-						-							
Glechoma hederacea (Gundermann)	7	w		-	-						-							
Glyceria fluitans (Flutender Schwaden)	7	z		-	-						-							
Iris pseudacorus (Gelbe Schwertlilie)	7	w		-	-						-						b	
Juncus effusus (Flutter-Binse)	7	w		-	-						-							
Lemna minor (Kleine Wasserlinse)	7	h		-	-						-							
Lemna trisulca (Dreifurchige Wasserlinse)	7	h		-	-						-						V	
Myosotis scorpioides (Sumpf-Vergissmeinnicht)	7	w		-	-						-							V
Phragmites australis (Schilf)	7	d		-	-						-							
Salix alba (Silber-Weide)	7	z		-	-						-							
Salix cinerea (Grau-Weide)	7	w		-	-						-							

Projekt	Biotopkartierung Hamburg		Interne Nr.	119592
			DK5 DK5-GK	7630
Handlungsbedarf	Nein		DK5 - Name	Havighorst bei Reinbek
Bearbeitung	BRA	Kopie	Biotop-Nr. alt	816
Räumliche Abbildung	Fläche	Nein	Kartierung	12.10.2017
Anzahl Abschnitte	1		Fläche / Länge [m²/m]	2182,9251
			Breite (lineare Abb.) [m]	

Pflanzenartenliste

Gruppe / Pflanzenart	MS	M	W	Vs	St	PA	Ph	Sz	VS	V	G	cf	§	Rote Liste			
														HH	ND	SH	D
Typha angustifolia (Schmalblättriger Rohrkolben)	7	h		-	-						-						
Typha latifolia (Breitblättriger Rohrkolben)	7	z		-	-						-						
Anzahl Rote Liste Arten														1	1	1	
Anzahl Arten														16			

MS: Mengensystem; M: Mengenangabe, W: Bewertung der Art (FFH-Monitoring), Vs: Vegetationsschicht, St: Status, PA: Autor Phänologie; Ph: Phänologie, Sz: Soziabilität, VS: Vitalitätssystem; V: Vitalität, G: Geschlecht, cf: unsichere Bestimmung, §: Schutz nach BNatSchG, HH: Rote Liste Hamburg, Nds: Rote Liste Niedersachsen, SH: Rote Liste Schleswig-Holstein, D: Rote Liste Deutschland