

Erhebungsbogen

B

Projekt	Biotopkartierung Hamburg	Interne Nr.	119589
		DK5 DK5-GK	7630
Handlungsbedarf	Nein	DK5 - Name	Havighorst bei Reinbek
Bearbeitung	BRA	Biotop-Nr. alt	813
Räumliche Abbildung	Fläche	Kartierung	12.10.2017
Anzahl Abschnitte	1	Fläche / Länge [m²/m]	1183,6987
		Breite (lineare Abb.) [m]	

Gesetzlicher Schutz	§ 30 (2) 1.2 Natürliche oder naturnahe stehende Gewässer	Schutz nur teilweise	Nein
----------------------------	-----------------------------------------------------------------	-----------------------------	-------------

Gesamtbewertung	6	Wertvoll
– Alter	5	Biotop mittleren Alters, 20 bis 50 Jahre
– Belastungsgrad	6	Flächenhaft geringe oder örtlich stärkere oder Vorbelastung mit deutlichem Einfluß
– Ökolog. Funktion	7	Sehr hohe Bedeutung in einem Biotopkomplex, für den lokalen Biotopverbund oder als Puffer
– Seltenheit	6	Seltener Biotoptyp, ohne seltene oder bedrohte Pflges., ungesättigtes Artenspektrum, reliktsische RL-Arten

Bestandsbeschreibung

Großes Flachgewässer in rechteckiger Anlage, auf der Nordseite mit anschließender, großer Rasenfläche, im Westen mit Maisfeld ca. 2 m vom Ufer entfernt, im Süden mit einer landwirtschaftlichen Nutzungfläche und auf der Ostseite mit einem begleitendem Knick. Auf der Ostseite reichen Gehölze relativ weit über das Wasser und geben dem Ufer einen etwas naturnäheren Eindruck, Grauweiden und Schwarzerlen wachsen gewässertypisch am Ufer. Die übrigen Ufer haben auf etwa 0,5 m Breite einen etwas gewässertypischen Saum mit Vorkommen von Schlanksegge, aber auch recht viel Brennessel und daran anschließend etwas gräserdominierte, halbruderale Vegetation. Das Gewässer selber ist nur um rund 0,5 m tief, stark getrübt, mit Sichttiefen unter 10 cm, vollständig an der Wasseroberfläche von Wasserlinsen bedeckt und ohne erkennbaren, submersen Bewuchs, allein mit etwas Flutrasen-Vegetation. Vermutlich Nutzung als Fischgewässer, wobei auch Hinweise auch Fische nicht erkennbar sind. Die untergetauchte Flutrasen-Vegetation deutet darauf hin, dass es größere Wasserstandsschwankungen gibt, gegenwärtig liegt der Wasserspiegel aber etwa 30 cm unter dem benachbarten Gelände.

Vorkommen an Biotoptypen

1	TF	Typ	HF	F.Anteil
2	BTYP	Biotoptyp	- gesetzl. Grundl.	
3	Zusatz	Zusatz zum Biotoptypen		
4	LRT	Lebensraumtyp		
1	1		Ja	100 %
2	SEZ	Sonstiges, naturnahes, nährstoffreiches Kleingewässer (2000)		
4	kein LRT	kein Lebensraumtyp nach FFH-Richtlinie		

Räumliche Lage

Lagebeschreibung	Südlich Steinberger Grenzdamm		
Nachbarnutzung/en	Acker, Knick, Grünland		
Rechtswert (X)	577008	Hochwert (Y)	5930918
Bezirk	Bergedorf	Naturraum	Glinder Geest (696.10)
Stadtteil (OT-Nr.)	Lohbrügge (601)	Gemarkung	Boberg (605)
Digitaler Grünplan	<input type="checkbox"/> Hafengesamtgebiet	<input type="checkbox"/> Ramsargebiet	<input type="checkbox"/> EG-Vogelschutzgeb.
Ausgleichsflächen	<input type="checkbox"/> Biosphärenreservat	<input type="checkbox"/> Nationalpark	<input type="checkbox"/>
NSG / ND / LSG	LSG Boberg [HH-2048 / Anteil: 100%]		
FFH-GEBIET			
Wasserschutzgebiet			

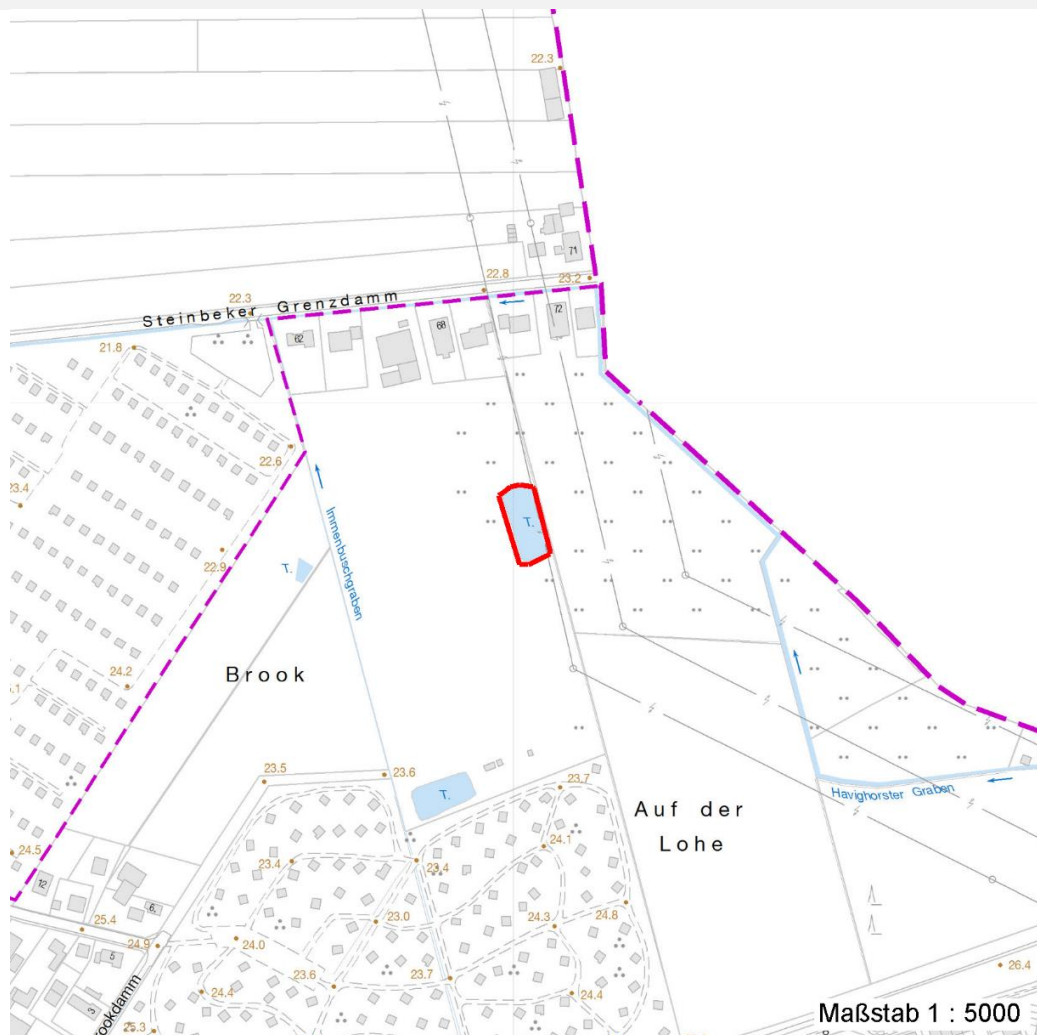
Erhebungsbogen

B

Projekt	Biotopkartierung Hamburg	Interne Nr.	119589
		DK5 DK5-GK	7630
Handlungsbedarf	Nein	DK5 - Name	Havighorst bei Reinbek
Bearbeitung	BRA	Biotop-Nr. alt	813
Räumliche Abbildung	Fläche	Kartierung	12.10.2017
Anzahl Abschnitte	1	Fläche / Länge [m²/m]	1183,6987
		Breite (lineare Abb.) [m]	

Räumliche Lage

Karte



Weitere Erhebungsbögen

Interne Nr.	Interne Nr. Zuordnung	DK5	Biotop-Nr.	Kartierung	Zuordnung	DK5 (GK)	Biotop-Nr. (alt)
119589	59488	7630	12	16.09.2008	>	7632	14
119589	59451	7630	38	16.09.2008	/	7632	62
119589	59421	7630	86	16.09.2008	/	7632	10032
119589	59322	7630	87	16.09.2008	/	7632	10033
119589	59453	7630	128	16.09.2008	/	7632	10095

Zuordnung: N = nachfolgende Kartierung, K = weitere Kartierungen (zeitlich vorher oder nachher)

Foto

Interne Nr.	Index	Dateiname	Aufnahmerichtung
66531	0	7630_813_121017_1.JPG	
66532	0	7630_813_121017_2.JPG	

Projekt	Biotopkartierung Hamburg	Interne Nr.	119589
		DK5 DK5-GK	7630
Handlungsbedarf	Nein	DK5 - Name	Havighorst bei Reinbek
Bearbeitung	BRA	Biotop-Nr. alt	813
Räumliche Abbildung	Fläche	Kartierung	12.10.2017
Anzahl Abschnitte	1	Fläche / Länge [m²/m]	1183,6987
		Breite (lineare Abb.) [m]	

Weitere Angaben

Merkmal	Wert
Auswertung	
Gefährdung / Einflüsse	Extrem verarmtes Gewässer, offenbar extrem verschmutzt, vermutlich durch die intensive Ackernutzung und landwirtschaftliche Nutzung in der Nachbarschaft. Südlich des Gewässers werden landwirtschaftliche Abfälle in großem Umfang abgelagert, die sicherlich zusätzlich düngend wirken.
Wertgesichtspunkte	Vermutlich Dauergewässer, eventuell Eignung als Amphibien-Laichgewässer.
zoologisch bedeutsame Strukturen	Kleingewässer, wasserführende Gräben
Bedeutung für Tiergruppe	Amphibien
Maßnahmen	Bei der Ackernutzung sollten größere Nutzungsabstände eingehalten werden, um den Eintrag von Pestiziden und Düngemitteln zu vermeiden. Eventuell abfischen und naturnahes Gewässer entwickeln, Flachufer entwickeln, eventuell eine Insel schaffen, um Strukturdiversifizierung zu erzielen.

Foto

Fotodatei 7630_813_121017_1.JPG

Bildbeschreibung
Aufnahmerichtung



Fotodatei 7630_813_121017_2.JPG

Bildbeschreibung
Aufnahmerichtung



Teilflächenbeschreibung

Teilflächentyp		Teilflächen-Nr.	1
Biototyp	Sonstiges, naturnahes, nährstoffreiches Kleingewässer (2000)	Biototyp	SEZ
- Zusatz		- gesetzl. Grundl.	
FFH-LRT	kein Lebensraumtyp nach FFH-Richtlinie	FFH-LRT	kein LRT
Beschreibung	Hypertroph, fehlende submerse Vegetation	Entw.potential LRT	
		Hauptfläche	Ja
		Flächenanteil	100 %
		FFH-Unters.Fläche	Nein
		Saatgutfläche	Nein

Erhebungsbogen

B

Projekt	Biotopkartierung Hamburg	Interne Nr.	119589
		DK5 DK5-GK	7630
Handlungsbedarf	Nein	DK5 - Name	Havighorst bei Reinbek
Bearbeitung	BRA	Biotop-Nr. alt	813
Räumliche Abbildung	Fläche	Kartierung	12.10.2017
Anzahl Abschnitte	1	Fläche / Länge [m²/m]	1183,6987
		Breite (lineare Abb.) [m]	

Weitere Angaben

Merkmal	Wert
Boden	
Feuchte	9 - sehr naß
Reaktion	7 - neutral
Stickstoffgehalt	7 - stickstoffreich
Standort, Relief	
Belichtung	7 - halbsonnig
Veg. - Zeigerwerte	
Anz. Wechselfeuchtezeiger	1
Anz. Überschwemmungsz.	5
Anz. Magerkeitszeiger (N < 4)	0
Anteil Magerkeitszeiger (N < 4)	0 %
Veg. - Soziologie	
BfN Schlüssel	01.0.01.01 - Lemnion minoris (Wasserlinsendecken) 27.0.01 - Phragmitetalia (Röhrichte und Großseggenrieder)

Zeigerwerte der Pflanzenartenliste (Auswertung)

Standort	Belichtung	halbsonnig	7
Boden	Feuchte	sehr naß	9,4
	Stickstoff (N)	stickstoffreich	6,8
	Reaktion	neutral	7
Vegetation	Mahdverträglichkeit	schnittempfindlich bis mäßig schnittverträglich	4,3
Zeigerwerte	Futterwert	sehr geringwertiges Futter	1,7
	Wechselfeuchteanzeiger		1
	Giftpflanzen		1
	Überschw.anzeiger		5

Pflanzenartenliste

Gruppe / Pflanzenart	MS	M	W	Vs	St	PA	Ph	Sz	VS	V	G	cf	§	Rote Liste			
														HH	ND	SH	D
Tracheobionta (Gefäßpflanzen)																	
Alnus glutinosa (Schwarz-Erle)	7	w		-	-						-						
Carex acuta (Schlank-Segge)	7	w		-	-						-			V			
Cirsium arvense (Acker-Kratzdistel)	7	w		-	-						-						
Dactylis glomerata (Wiesen-Knäuelgras)	7	w		-	-						-						
Glyceria fluitans (Flutender Schwaden)	7	z		-	-						-						
Iris pseudacorus (Gelbe Schwertlilie)	7	w		-	-						-		b				
Lemna minor (Kleine Wasserlinse)	7	d		-	-						-						
Phalaris arundinacea (Rohr-Glanzgras)	7	w		-	-						-						
Salix alba (Silber-Weide)	7	w		-	-						-						
Urtica dioica (Große Brennnessel)	7	h		-	-						-						
Anzahl Rote Liste Arten													1				
Anzahl Arten													10				

MS: Mengensystem; M: Mengenangabe, W: Bewertung der Art (FFH-Monitoring), Vs: Vegetationsschicht, St: Status, PA: Autor Phänologie; Ph: Phänologie, Sz: Soziabilität, VS: Vitalitätssystem, V: Vitalität, G: Geschlecht, cf: unsichere Bestimmung, §: Schutz nach BNatSchG, HH: Rote Liste Hamburg, ND: Rote Liste Niedersachsen, SH: Rote Liste Schleswig-Holstein, D: Rote Liste Deutschland

Projekt	Biotopkartierung Hamburg			Interne Nr.	119589
				DK5 DK5-GK	7630
				DK5 - Name	Havighorst bei Reinbek
Handlungsbedarf	Nein			Biotop-Nr. alt	813
Bearbeitung	BRA	Kopie	Nein	Kartierung	12.10.2017
Räumliche Abbildung	Fläche			Fläche / Länge [m²/m]	1183,6987
Anzahl Abschnitte	1			Breite (lineare Abb.) [m]	