

Erhebungsbogen

B

Projekt	Biotopkartierung Hamburg	Interne Nr.	119588
		DK5 DK5-GK	7630
Handlungsbedarf	Nein	DK5 - Name	Havighorst bei Reinbek
Bearbeitung	BRA	Biotop-Nr. alt	812
Räumliche Abbildung	Linie	Kartierung	12.10.2017
Anzahl Abschnitte	3	Fläche / Länge [m²/m]	402,39
		Breite (lineare Abb.) [m]	5

Gesetzlicher Schutz § 14 (2) 2.2 Knicks **Schutz nur teilweise** **Nein**

Gesamtbewertung	7	Besonders wertvoll
– Alter	8	Biotop hohen Alters, 200 bis 500 Jahre
– Belastungsgrad	6	Flächenhaft geringe oder örtlich stärkere oder Vorbelastung mit deutlichem Einfluß
– Ökolog. Funktion	7	Sehr hohe Bedeutung in einem Biotopkomplex, für den lokalen Biotopverbund oder als Puffer
– Seltenheit	6	Seltener Biotoptyp, ohne seltene oder bedrohte Pflges., ungesättigtes Artenspektrum, reliktsische RL-Arten

Bestandsbeschreibung

Altes Knicksystem im Gebiet, mit mitunter noch gut erhaltenen Wällen mit 0,5 m Höhe und 3 m Breite, mitunter auch stark degenerierte Wälle. Meist mit noch landschaftstypischer Strauchschicht aus Schlehe und Hasel und einzelnen Überhältern: Stieleichen, die hier vereinzelt 1 m Stammdicke erreichen können, häufig aber fehlen. Die Strauchschicht ist in diesem Fall ausgesprochen dicht und wird von den Seiten her heckenartig vom Acker her beschnitten. Die Ackernutzung reicht bis an den Fuß des Knicks heran. Im Inneren ist die Vegetation nur wenig walltypisch, walltypische Arten scheinen nur in geringem Umfang vorzukommen. Demgegenüber ist Brennessel in größerer Zahl zu finden und deutet darauf hin, dass hier deutliche Pestizid- und Nährstoffeinflüsse vom angrenzenden Acker her wirksam sind.

Vorkommen an Biotoptypen

1	TF	Typ	HF	F.Anteil
2	BTYP	Biotoptyp	- gesetzl. Grundl.	
3	Zusatz	Zusatz zum Biotoptypen		
4	LRT	Lebensraumtyp		
1	1		Ja	100 %
2	HWM	Strauch-Baum-Knick (2000)		

Räumliche Lage

Lagebeschreibung	Auf der Lohe		
Nachbarnutzung/en	Acker, Kleingärten		
Rechtswert (X)	577079	Hochwert (Y)	5930701
Bezirk	Bergedorf	Naturraum	Glinder Geest (696.10)
Stadtteil (OT-Nr.)	Lohbrügge (601)	Gemarkung	Boberg (605)
Digitaler Grünplan	<input checked="" type="checkbox"/> Hafengesamtgebiet	<input type="checkbox"/> Ramsargebiet	<input type="checkbox"/> EG-Vogelschutzgeb.
Ausgleichsflächen	<input type="checkbox"/> Biosphärenreservat	<input type="checkbox"/> Nationalpark	<input type="checkbox"/>
NSG / ND / LSG	LSG Boberg [HH-2048 / Anteil: 100%]		
FFH-GEBIET			
Wasserschutzgebiet			

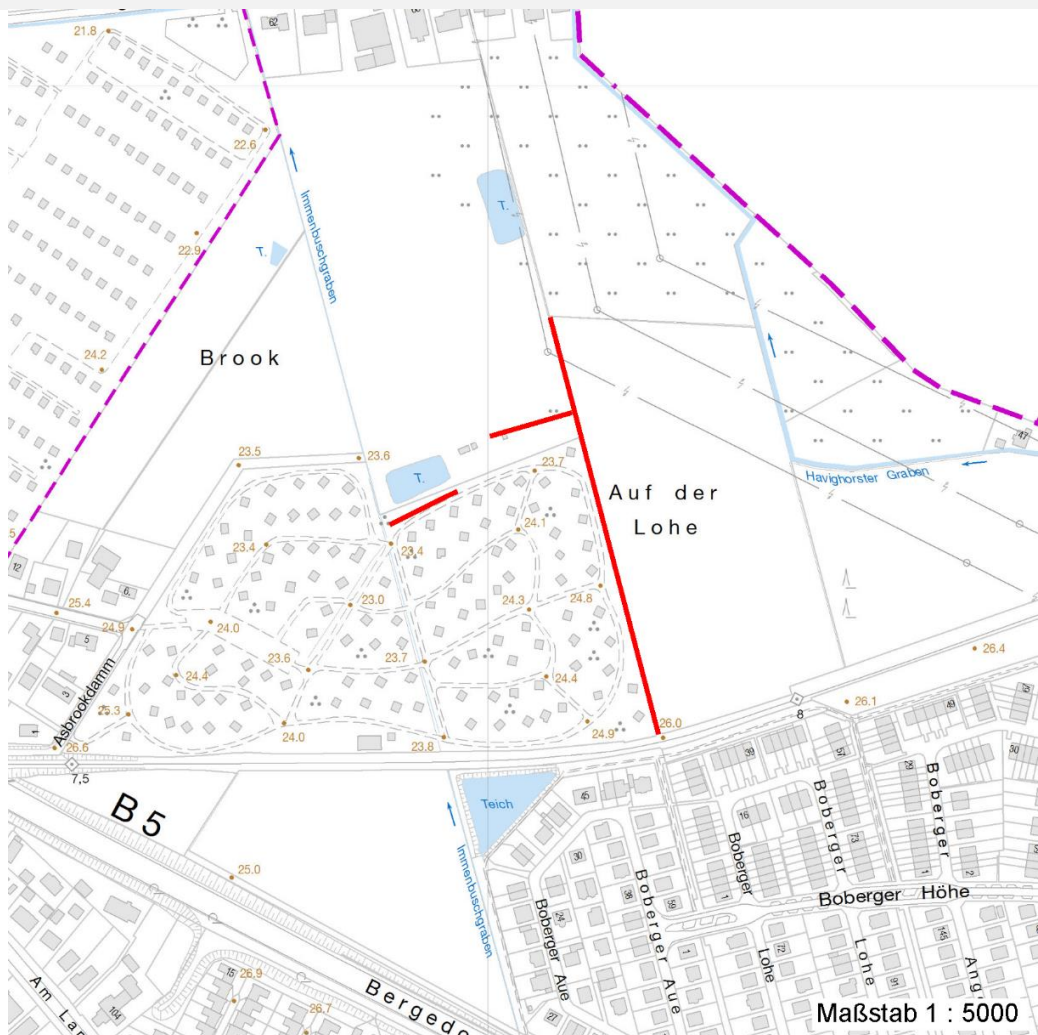
Erhebungsbogen

B

Projekt	Biotopkartierung Hamburg		Interne Nr.	119588	
			DK5 DK5-GK	7630	
			DK5 - Name	Havighorst bei Reinbek	
Handlungsbedarf	Nein		Biotop-Nr. alt	812	
Bearbeitung	BRA	Kopie	Nein	Kartierung	12.10.2017
Räumliche Abbildung	Linie			Fläche / Länge [m²/m]	402,39
Anzahl Abschnitte	3			Breite (lineare Abb.) [m]	5

Räumliche Lage

Karte



Weitere Erhebungsbögen

Interne Nr.	Interne Nr. Zuordnung	DK5	Biotop-Nr.	Kartierung	Zuordnung	DK5 (GK)	Biotop-Nr. (alt)
119588	59521	7630	147	15.06.1982	/	7632	11
119588	59520	7630	154	04.07.2000	/	7632	62
119588	59514	7630	158	16.09.2008	/	7632	68
119588	119023	7630	751	01.07.2017	/		

Zuordnung: N = nachfolgende Kartierung, K = weitere Kartierungen (zeitlich vorher oder nachher)

Foto

Interne Nr.	Index	Dateiname	Aufnahmerichtung
66530	0	7630_812_121017_1.JPG	

Erhebungsbogen

B

Projekt	Biotopkartierung Hamburg	Interne Nr.	119588
		DK5 DK5-GK	7630
Handlungsbedarf	Nein	DK5 - Name	Havighorst bei Reinbek
Bearbeitung	BRA	Biotop-Nr. alt	812
Räumliche Abbildung	Linie	Kartierung	12.10.2017
Anzahl Abschnitte	3	Fläche / Länge [m²/m]	402,39
		Breite (lineare Abb.) [m]	5

Weitere Angaben

Merkmal	Wert
Auswertung	
Gefährdung / Einflüsse	Eng heranreichende Ackernutzung mit Einträgen von Pestiziden und Nährstoffen.
Wertgesichtspunkte	Noch erhaltenen, landschaftstypischer, alter Knick mit landschaftstypischer Artenvielfalt, landschaftsgliedernd, wesentliche Bereicherung in sehr belastetem Umfeld, Vernetzungsstruktur, Brutvogelhabitat.
zoologisch bedeutsame Strukturen	Dichte Gehölzstruktur
Bedeutung für Tiergruppe	Vögel
Maßnahmen	Nach Möglichkeit unverändert erhalten.
Größe	
Breite	5.00 m

Foto

Fotodatei	7630_812_121017_1.JPG	Fotodatei	
Bildbeschreibung		Bildbeschreibung	
Aufnahmerichtung		Aufnahmerichtung	



Teilflächenbeschreibung

Teilflächentyp		Teilflächen-Nr.	1
Biotoptyp	Strauch-Baum-Knick (2000)	Biotoptyp	HWM
- Zusatz		- gesetzl. Grundl.	
FFH-LRT		FFH-LRT	
Beschreibung		Entw.potential LRT	
		Hauptfläche	Ja
		Flächenanteil	100 %
		FFH-Unters.Fläche	Nein
		Saatgutfläche	Nein

Erhebungsbogen

B

Projekt	Biotopkartierung Hamburg	Interne Nr.	119588
		DK5 DK5-GK	7630
Handlungsbedarf	Nein	DK5 - Name	Havighorst bei Reinbek
Bearbeitung	BRA	Biotop-Nr. alt	812
Räumliche Abbildung	Linie	Kartierung	12.10.2017
Anzahl Abschnitte	3	Fläche / Länge [m²/m]	402,39
		Breite (lineare Abb.) [m]	5

Weitere Angaben

Merkmal	Wert
Boden	
Feuchte	5 - frisch und mäßig frisch
Reaktion	6 - schwach sauer
Stickstoffgehalt	6 - mäßig stickstoffarm bis stickstoffreich
Standort, Relief	
Belichtung	6 - halbsonnig bis halbschattig
Veg. - Zeigerwerte	
Anz. Wechselfeuchtezeiger	3
Anz. Überschwemmungsz.	0
Anz. Magerkeitszeiger (N < 4)	1
Anteil Magerkeitszeiger (N < 4)	0 %
Veg. - Soziologie	
BfN Schlüssel	19 - Artemisietea (Ausdauernde Stickstoff-Krautfluren) 48.0.04 - Fagetalia sylvaticae (Edellaub-Mischwälder und verwandte Ges.)

Zeigerwerte der Pflanzenartenliste (Auswertung)

Standort	Belichtung	halbsonnig bis halbschattig	6,2
Boden	Feuchte	frisch und mäßig frisch	5,2
	Stickstoff (N)	mäßig stickstoffarm bis stickstoffreich	6,1
	Reaktion	schwach sauer	6,5
Vegetation	Mahdverträglichkeit	mäßig schnittverträglich (erster Schnitt nicht vor 1. Juli)	4,5
Zeigerwerte	Futterwert	geringwertiges Futter	3,2
	Wechselfeuchteanzeiger		3
	Giftpflanzen		1
	Überschw.anzeiger		0

Pflanzenartenliste

Gruppe / Pflanzenart	MS	M	W	Vs	St	PA	Ph	Sz	VS	V	G	cf	Rote Liste					
													§	HH	ND	SH	D	
Tracheobionta (Gefäßpflanzen)																		
Aegopodium podagraria (Giersch)	7	z		-	-						-							
Agrostis stolonifera (Ausläufer-Straußgras)	7	w		-	-						-							
Anthriscus sylvestris (Wiesen-Kerbel)	7	w		-	-						-							
Chelidonium majus (Schöllkraut)	7	w		-	-						-							
Corylus avellana (Haselnuss)	7	h		-	-						-							
Crataegus laevigata (Zweigrifflicher Weißdorn)	7	w		-	-						-							
Crataegus monogyna (Eingrifflicher Weißdorn)	7	w		-	-						-							
Crataegus x media (Bastard-Weißdorn)	7	w		-	-						-					D	D	
Dactylis glomerata (Wiesen-Knäuelgras)	7	z		-	-						-							
Elymus repens (Gewöhnliche Quecke)	7	z		-	-						-							
Frangula alnus (Faulbaum)	7	w		-	-						-							
Galium aparine (Kletten-Labkraut)	7	w		-	-						-							
Geum urbanum (Echte Nelkenwurz)	7	z		-	-						-							
Glechoma hederacea (Gundermann)	7	h		-	-						-							
Hedera helix (Efeu)	7	w		-	-						-							

Projekt	Biotopkartierung Hamburg		Interne Nr.	119588
			DK5 DK5-GK	7630
Handlungsbedarf	Nein		DK5 - Name	Havighorst bei Reinbek
Bearbeitung	BRA	Kopie	Biotop-Nr. alt	812
Räumliche Abbildung	Linie	Nein	Kartierung	12.10.2017
Anzahl Abschnitte	3		Fläche / Länge [m²/m]	402,39
			Breite (lineare Abb.) [m]	5

Pflanzenartenliste

Gruppe / Pflanzenart	MS	M	W	Vs	St	PA	Ph	Sz	VS	V	G	cf	§	Rote Liste				
														HH	ND	SH	D	
Heraclium mantegazzianum (Riesen-Bärenklau)	7	w		-	-						-							
Holcus lanatus (Wolliges Honiggras)	7	w		-	-						-							
Holcus mollis (Weiches Honiggras)	7	w		-	-						-							
Poa nemoralis (Hain-Rispengras)	7	z		-	-						-							
Poa trivialis (Gewöhnliches Rispengras)	7	w		-	-						-							
Polygonatum multiflorum (Vielblütige Weißwurz)	7	w		-	-						-							
Prunus spinosa (Schlehe)	7	h		-	-						-							
Quercus robur (Stiel-Eiche)	7	z		-	-						-							
Rubus armeniacus (Armenische Brombeere)	7	w		-	-						-							
Rubus fruticosus agg. (Artengruppe Echte Brombeere)	7	w		-	-						-							
Sorbus aucuparia (Eberesche)	7	w		-	-						-							
Viburnum opulus (Gewöhnlicher Schneeball)	7	w		-	-						-							
Anzahl Rote Liste Arten															1	1		
Anzahl Arten															27			

MS: Mengensystem; M: Mengenangabe, W: Bewertung der Art (FFH-Monitoring), Vs: Vegetationsschicht, St: Status, PA: Autor Phänologie; Ph: Phänologie, Sz: Soziabilität, VS: Vitalitätssystem; V: Vitalität, G: Geschlecht, cf: unsichere Bestimmung, §: Schutz nach BNatSchG, HH: Rote Liste Hamburg, Nds: Rote Liste Niedersachsen, SH: Rote Liste Schleswig-Holstein, D: Rote Liste Deutschland