

Erhebungsbogen

B

Projekt	Biotopkartierung Hamburg	Interne Nr.	119586
		DK5 DK5-GK	7630
Handlungsbedarf	Nein	DK5 - Name	Havighorst bei Reinbek
Bearbeitung	BRA	Biotop-Nr. alt	810
Räumliche Abbildung	Fläche	Kartierung	12.10.2017
Anzahl Abschnitte	1	Fläche / Länge [m²/m]	2294,502
		Breite (lineare Abb.) [m]	

Gesetzlicher Schutz § 30 (2) 2.3 Röhrichte **Schutz nur teilweise** **Nein**

Gesamtbewertung	7	Besonders wertvoll
– Alter	6	Biotop mittleren Alters, 50 bis 100 Jahre
– Belastungsgrad	6	Flächenhaft geringe oder örtlich stärkere oder Vorbelastung mit deutlichem Einfluß
– Ökolog. Funktion	7	Sehr hohe Bedeutung in einem Biotopkomplex, für den lokalen Biotopverbund oder als Puffer
– Seltenheit	7	Seltener Biotoptyp, mit seltenen oder bedrohten Pflges., gesättigtes Artenspektrum, einige RL-Arten

Bestandsbeschreibung

Eventuell ehemaliges Kleingewässer, feuchte Geländemulde, derzeit wasserüberstaut nach längeren Niederschlägen. Von Röhrichte aus Rohrglanzgras, Schilf, Rohrkolben sowie einem Großseggenried aus Schlanksegge bewachsen. Im Süden mit stärkerer Verbuschung, aber auch entlang der Ufer auf der Ost- und Nordseite mit Entwicklung von Schwarzerlenbeständen, die bruchwaldähnliche Vegetation entwickeln. Zentral nur mäßig artenreich, etwas nitrophytisch, vermutlich auch durch Einflüsse der benachbarten Ackerfläche.

Der Bereich ist sowohl als Tümpel als auch als Sumpf bzw. Röhricht gesetzlich geschützt gemäß § 30 BNatSchG in Verbindung mit § 14 HmbBNatSchAG.

Vorkommen an Biotoptypen

1	TF	Typ	HF	F.Anteil
2	BTYP	Biotoptyp	- gesetzl. Grundl.	
3	Zusatz	Zusatz zum Biotoptypen		
4	LRT	Lebensraumtyp		
1	1		Ja	100 %
2	NRZ	Sonstiges Röhricht (2000)		
4	kein LRT	kein Lebensraumtyp nach FFH-Richtlinie		

Räumliche Lage

Lagebeschreibung	Auf der Lohe, am Hartvighorster Graben			
Nachbarnutzung/en	Acker, Gewässer, Knicks			
Rechtswert (X)	577181	Hochwert (Y)	5930790	
Bezirk	Bergedorf	Naturraum	Glinder Geest (696.10)	
Stadtteil (OT-Nr.)	Lohbrügge (601)	Gemarkung	Boberg (605)	
Digitaler Grünplan	<input type="checkbox"/> Hafengesamtgebiet	<input type="checkbox"/> Ramsargebiet	<input type="checkbox"/> EG-Vogelschutzgeb.	<input type="checkbox"/>
Ausgleichsflächen	<input type="checkbox"/> Biosphärenreservat	<input type="checkbox"/> Nationalpark	<input type="checkbox"/>	
NSG / ND / LSG	LSG Boberg [HH-2048 / Anteil: 100%]			
FFH-GEBIET				
Wasserschutzgebiet				

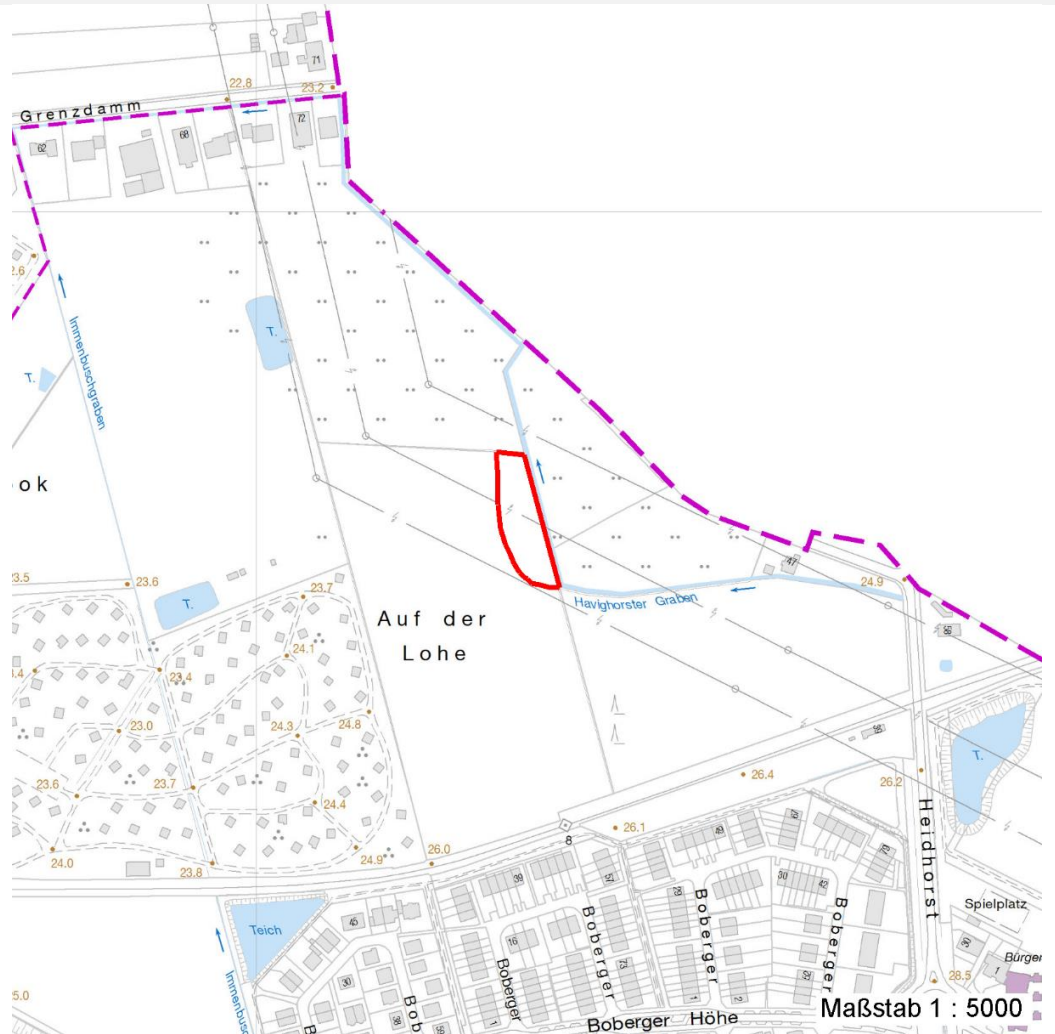
Erhebungsbogen

B

Projekt	Biotopkartierung Hamburg	Interne Nr.	119586
		DK5 DK5-GK	7630
Handlungsbedarf	Nein	DK5 - Name	Havighorst bei Reinbek
Bearbeitung	BRA	Biotop-Nr. alt	810
Räumliche Abbildung	Fläche	Kartierung	12.10.2017
Anzahl Abschnitte	1	Fläche / Länge [m²/m]	2294,502
		Breite (lineare Abb.) [m]	

Räumliche Lage

Karte



Weitere Erhebungsbögen

Interne Nr.	Interne Nr. Zuordnung	DK5	Biotop-Nr.	Kartierung	Zuordnung	DK5 (GK)	Biotop-Nr. (alt)
119586	59467	7630	11	15.06.1982	<	7632	13
119586	59468	7630	11	04.07.2000	=	7632	13
119586	59469	7630	11	16.09.2008	=	7632	13

Zuordnung: N = nachfolgende Kartierung, K = weitere Kartierungen (zeitlich vorher oder nachher)

Foto

Interne Nr.	Index	Dateiname	Aufnahmerichtung
66528	0	7630_810_121017_1.JPG	
66529	0	7630_810_121017_2.JPG	

Projekt	Biotopkartierung Hamburg		Interne Nr.	119586
			DK5 DK5-GK	7630
Handlungsbedarf	Nein		DK5 - Name	Havighorst bei Reinbek
Bearbeitung	BRA	Kopie	Nein	Biotop-Nr. alt
Räumliche Abbildung	Fläche		Kartierung	12.10.2017
Anzahl Abschnitte	1		Fläche / Länge [m²/m]	2294,502
			Breite (lineare Abb.) [m]	

Weitere Angaben

Merkmal	Wert
Auswertung	
Gefährdung / Einflüsse	Nährstoffeinträge vom Acker her, Entwässerung über benachbarte Gräben.
Wertgesichtspunkte	Großflächiges, relativ unzugängliches Röhricht mit Gehölzbeständen, Unterstand für Wildtiere, Brutvogelhabitat, eventuell als Bruthabitat für Amphibien geeignet.
zoologisch bedeutsame Strukturen	Kleingewässer, wasserführende Gräben
Bedeutung für Tiergruppe	Röhricht Amphibien Vögel
Maßnahmen	Flächen weiter der Sukzession überlassen, nach Möglichkeit aber ausreichend Nutzungsabstände bei der angrenzenden Ackernutzung einhalten, um die Nährstoffeinträge zu vermindern; Wasserstand dauerhaft auf hohem Niveau halten Entwässerung minimieren. Der Bereich bietet sich insgesamt zur Entwicklung von Niedermoorvegetation an (beispielsweise im Rahmen von Ausgleichsmaßnahmen)

Foto

Fotodatei	7630_810_121017_1.JPG	Fotodatei	7630_810_121017_2.JPG
Bildbeschreibung		Bildbeschreibung	
Aufnahmerichtung		Aufnahmerichtung	



Teilflächenbeschreibung

Teilflächentyp		Teilflächen-Nr.	1
Biotoptyp	Sonstiges Röhricht (2000)	Biotoptyp	NRZ
- Zusatz		- gesetzl. Grundl.	
FFH-LRT	kein Lebensraumtyp nach FFH-Richtlinie	FFH-LRT	kein LRT
Beschreibung	Kein Gewässer, bzw. fehlende submerse Vegetation	Entw.potential LRT	
		Hauptfläche	Ja
		Flächenanteil	100 %
		FFH-Unters.Fläche	Nein
		Saatgutfläche	Nein

Erhebungsbogen

B

Projekt	Biotopkartierung Hamburg	Interne Nr.	119586
		DK5 DK5-GK	7630
Handlungsbedarf	Nein	DK5 - Name	Havighorst bei Reinbek
Bearbeitung	BRA	Biotop-Nr. alt	810
Räumliche Abbildung	Fläche	Kartierung	12.10.2017
Anzahl Abschnitte	1	Fläche / Länge [m²/m]	2294,502
		Breite (lineare Abb.) [m]	

Weitere Angaben

Merkmal	Wert
Boden	
Feuchte	9 - sehr naß
Reaktion	7 - neutral
Stickstoffgehalt	7 - stickstoffreich
Standort, Relief	
Belichtung	7 - halbsonnig
Veg. - Zeigerwerte	
Anz. Wechselfeuchtezeiger	6
Anz. Überschwemmungsz.	5
Anz. Magerkeitszeiger (N < 4)	0
Anteil Magerkeitszeiger (N < 4)	0 %
Veg. - Soziologie	
BfN Schlüssel	27 - Phragmitetea (Röhrichte und Großseggenrieder) 44.0.01.02 - Alnion glutinosae (Erlenbruchwälder)

Zeigerwerte der Pflanzenartenliste (Auswertung)

Standort	Belichtung	halbsonnig	7,4
Boden	Feuchte	sehr naß	8,8
	Stickstoff (N)	stickstoffreich	6,6
	Reaktion	neutral	6,8
Vegetation	Mahdverträglichkeit	mäßig schnittverträglich (erster Schnitt nicht vor 1. Juli)	4,8
Zeigerwerte	Futterwert	geringwertiges Futter	3,2
	Wechselfeuchteanzeiger		6
	Giftpflanzen		0
	Überschw.anzeiger		5

Pflanzenartenliste

Gruppe / Pflanzenart	MS	M	W	Vs	St	PA	Ph	Sz	VS	V	G	cf	Rote Liste					
													§	HH	ND	SH	D	
Tracheobionta (Gefäßpflanzen)																		
Agrostis stolonifera (Ausläufer-Straußgras)	7	h		-	-						-							
Alliaria petiolata (Knoblauchsrauke)	7	w		-	-						-							
Alnus glutinosa (Schwarz-Erle)	7	z		-	-						-							
Carex acuta (Schlank-Segge)	7	h		-	-						-							V
Glechoma hederacea (Gundermann)	7	w		-	-						-							
Glyceria fluitans (Flutender Schwaden)	7	z		-	-						-							
Glyceria maxima (Wasser-Schwaden)	7	h		-	-						-							
Lycopus europaeus (Gewöhnlicher Wolfstrapp)	7	w		-	-						-							
Lysimachia vulgaris (Gewöhnlicher Gilbweiderich)	7	w		-	-						-							
Lythrum salicaria (Blut-Weiderich)	7	z		-	-						-							
Mentha aquatica (Wasser-Minze)	7	z		-	-						-							
Nasturtium officinale (Echte Brunnenkresse)	7	z		-	-						-							
Phalaris arundinacea (Rohr-Glanzgras)	7	h		-	-						-							
Phragmites australis (Schilf)	7	h		-	-						-							
Poa trivialis (Gewöhnliches Rispengras)	7	w		-	-						-							

Projekt	Biotopkartierung Hamburg		Interne Nr.	119586
			DK5 DK5-GK	7630
Handlungsbedarf	Nein		DK5 - Name	Havighorst bei Reinbek
Bearbeitung	BRA	Kopie	Biotop-Nr. alt	810
Räumliche Abbildung	Fläche		Kartierung	12.10.2017
Anzahl Abschnitte	1		Fläche / Länge [m²/m]	2294,502
			Breite (lineare Abb.) [m]	

Pflanzenartenliste

Gruppe / Pflanzenart	MS	M	W	Vs	St	PA	Ph	Sz	VS	V	G	cf	§	Rote Liste				
														HH	ND	SH	D	
Ranunculus repens (Kriechender Hahnenfuß)	7	w		-	-						-							
Salix cinerea (Grau-Weide)	7	z		-	-						-							
Typha latifolia (Breitblättriger Rohrkolben)	7	h		-	-						-							
Urtica dioica (Große Brennessel)	7	z		-	-						-							
Anzahl Rote Liste Arten													1					
Anzahl Arten													19					

MS: Mengensystem; M: Mengenangabe, W: Bewertung der Art (FFH-Monitoring), Vs: Vegetationsschicht, St: Status, PA: Autor Phänologie; Ph: Phänologie, Sz: Soziabilität, VS: Vitalitätssystem; V: Vitalität, G: Geschlecht, cf: unsichere Bestimmung, §: Schutz nach BNatSchG, HH: Rote Liste Hamburg, Nds: Rote Liste Niedersachsen, SH: Rote Liste Schleswig-Holstein, D: Rote Liste Deutschland