

Erhebungsbogen

B

Projekt	Biotopkartierung Hamburg	Interne Nr.	119584
		DK5 DK5-GK	7630
Handlungsbedarf	Nein	DK5 - Name	Havighorst bei Reinbek
Bearbeitung	BRA	Biotop-Nr. alt	808
Räumliche Abbildung	Fläche	Kartierung	12.10.2017
Anzahl Abschnitte	1	Fläche / Länge [m²/m]	4984,275
		Breite (lineare Abb.) [m]	

Gesetzlicher Schutz	§ 14 (2) 2.3 Feldgehölze	Schutz nur teilweise	Nein
----------------------------	--------------------------	-----------------------------	-------------

Gesamtbewertung	6 Wertvoll
– Alter	7 Biotop hohen Alters, 100 bis 200 Jahre
– Belastungsgrad	6 Flächenhaft geringe oder örtlich stärkere oder Vorbelastung mit deutlichem Einfluß
– Ökolog. Funktion	6 Hohe Bedeutung in einem Biotopkomplex, für den lokalen Biotopverbund oder als Puffer
– Seltenheit	6 Seltener Biotoptyp, ohne seltene oder bedrohte Pflges., ungesättigtes Artenspektrum, reliktsche RL-Arten

Bestandsbeschreibung

Etwas heterogenes Randgehölz zwischen Kleingärten und der Straße im Norden. Im Norden verläuft ein begradigter Bachlauf, der rund 0,5 m unter dem Gelände relativ viel Wasser führt, so dass der gesamte Wald mäßig grundwassernah liegt. Das Gehölz beinhaltet z.T. auch Schwarzerlen, die standorttypisch sind, besteht zum großen Teil aber aus gepflanzten Gehölzen, darunter auch Grauerle, Pappeln, auch Stieleichen, Rotbuchen und Hainbuchen. Bodennah ist eine dichte Strauchschicht aus Hasel, Hartriegel, etwas Holunder und Gehölzjungwuchs vorhanden. Auch die Krautschicht ist relativ dicht, besteht häufig aus Silbernessel, die auf die angrenzende Gartennutzung zurückzuführen ist, teilweise mit Übergängen zu Brombeergebüsch, örtlich auch viel Efeu. Der Randbereich des Gehölzes wird in großem Maß als Komposthaufen mißbraucht. Auch hier sind durch den jüngsten Sturm einige Bäume umgestürzt. Da im Anschluss an die Straße große Ackerflächen vorhanden sind und auch im Osten zum Teil noch landwirtschaftlich genutzte Flächen liegen, ist das Gehölz geschützt nach § 30 BNatSchG in Verbindung mit § 14 HmbBNatSchAG.

Vorkommen an Biotoptypen

1	TF	Typ	HF	F.Anteil
2	BTYP	Biotoptyp	- gesetzl. Grundl.	
3	Zusatz	Zusatz zum Biotoptypen		
4	LRT	Lebensraumtyp		
1	1		Ja	100 %
2	HGM	Naturnahes Gehölz mittlerer Standorte (2000)		

Räumliche Lage

Lagebeschreibung	Am Steinbecker Grenzdamm		
Nachbarnutzung/en	Im Süden Kleingartengebiet im Norden Straße daran anschließend große Ackerflächen		
Rechtswert (X)	576763	Hochwert (Y)	5931025
Bezirk	Hamburg-Mitte	Naturraum	Glinger Geest (696.10)
Stadtteil (OT-Nr.)	Billstedt (130)	Gemarkung	Kirchsteinbek (112)
Digitaler Grünplan	<input checked="" type="checkbox"/> Hafengesamtgebiet	<input type="checkbox"/> Ramsargebiet	<input type="checkbox"/> EG-Vogelschutzgeb.
Ausgleichsflächen	<input type="checkbox"/> Biosphärenreservat	<input type="checkbox"/> Nationalpark	<input type="checkbox"/>
NSG / ND / LSG	LSG Boberg [HH-2048 / Anteil: 5%]		
FFH-GEBIET			
Wasserschutzgebiet			

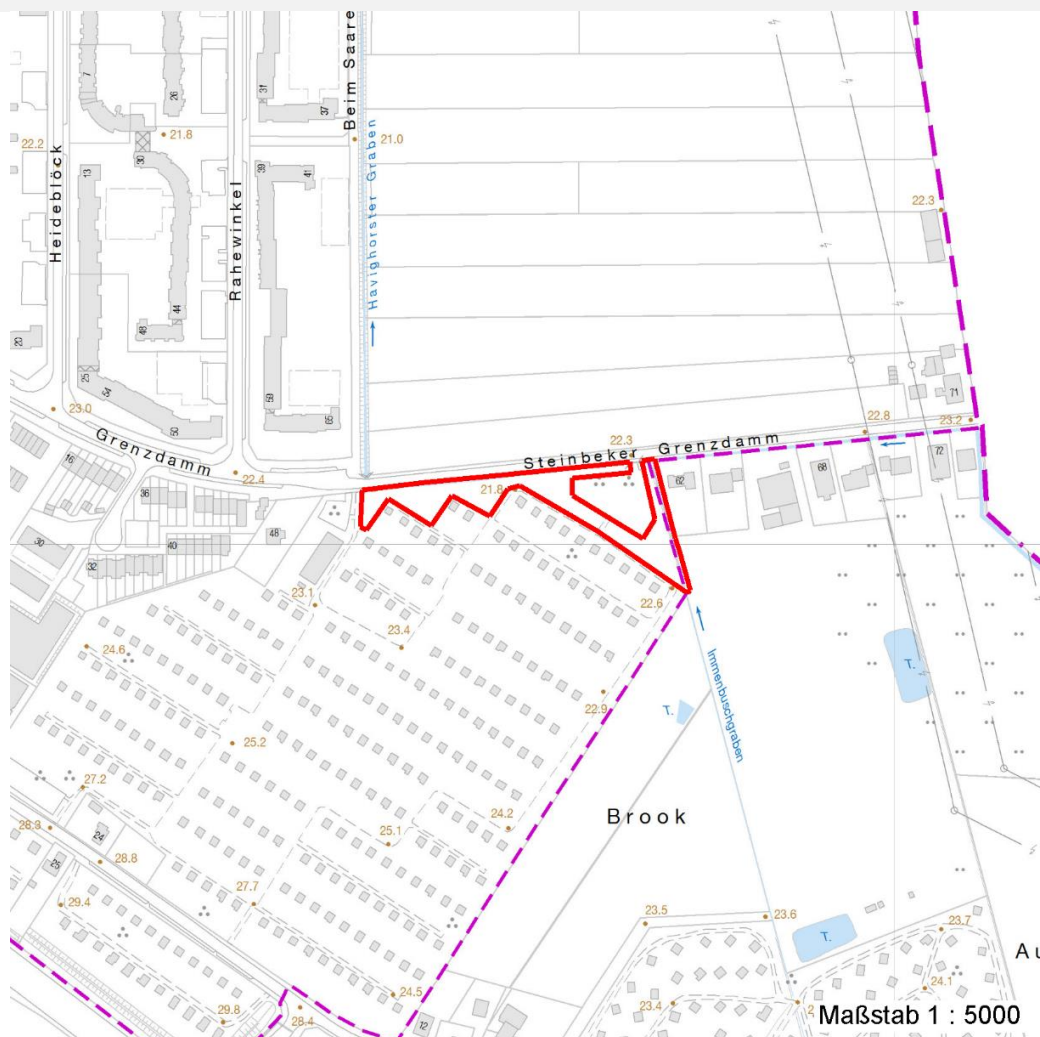
Erhebungsbogen

B

Projekt	Biotopkartierung Hamburg		Interne Nr.	119584
			DK5 DK5-GK	7630
Handlungsbedarf	Nein		DK5 - Name	Havighorst bei Reinbek
Bearbeitung	BRA	Kopie	Nein	Biotop-Nr. alt
Räumliche Abbildung	Fläche		Kartierung	12.10.2017
Anzahl Abschnitte	1		Fläche / Länge [m²/m]	4984,275
			Breite (lineare Abb.) [m]	

Räumliche Lage

Karte



Weitere Erhebungsbögen

Interne Nr.	Interne Nr. Zuordnung	DK5	Biotop-Nr.	Kartierung	Zuordnung	DK5 (GK)	Biotop-Nr. (alt)
119584	59431	7630	40	16.09.2008	=	7632	66

Zuordnung: N = nachfolgende Kartierung, K = weitere Kartierungen (zeitlich vorher oder nachher)

Foto

Interne Nr.	Index	Dateiname	Aufnahmerichtung
66523	0	7630_808_121017_1.JPG	
66524	0	7630_808_121017_2.JPG	

Weitere Angaben

Merkmal **Wert**

Auswertung

Erhebungsbogen

B

Projekt	Biotopkartierung Hamburg	Interne Nr.	119584
		DK5 DK5-GK	7630
Handlungsbedarf	Nein	DK5 - Name	Havighorst bei Reinbek
Bearbeitung	BRA	Biotop-Nr. alt	808
Räumliche Abbildung	Fläche	Kartierung	12.10.2017
Anzahl Abschnitte	1	Fläche / Länge [m²/m]	4984,275
		Breite (lineare Abb.) [m]	

Weitere Angaben

Merkmal	Wert
Gefährdung / Einflüsse	Erhebliche Verunreinigung mit Gartenabfällen, neophytische Überprägung, aber auch schon im Rahmen der Pflanzung nicht vollständig standortheimisch.
Wertgesichtspunkte	Älterer Baumbestand, gute Abschirmung zur Straße hin, Vernetzungsstruktur, naturnahe Vegetationselemente, dichtes Gebüsch mit Eignung als Habitat für Brutvögel.
zoologisch bedeutsame Strukturen	Dichte Gehölzstruktur
Bedeutung für Tiergruppe	Vögel
Maßnahmen	Gartenabfälle kostenpflichtig für den angrenzenden Gartenbauverein entfernen lassen.

Foto

Fotodatei	7630_808_121017_1.JPG	Fotodatei	7630_808_121017_2.JPG
Bildbeschreibung		Bildbeschreibung	
Aufnahmerichtung		Aufnahmerichtung	



Teilflächenbeschreibung

Teilflächentyp		Teilflächen-Nr.	1
Biotoptyp	Naturnahes Gehölz mittlerer Standorte (2000)	Biotoptyp	HGM
- Zusatz		- gesetzl. Grundl.	
FFH-LRT		FFH-LRT	
Beschreibung		Entw.potential LRT	
		Hauptfläche	Ja
		Flächenanteil	100 %
		FFH-Unters.Fläche	Nein
		Saatgutfläche	Nein

Erhebungsbogen

B

Projekt	Biotopkartierung Hamburg	Interne Nr.	119584
		DK5 DK5-GK	7630
Handlungsbedarf	Nein	DK5 - Name	Havighorst bei Reinbek
Bearbeitung	BRA	Biotop-Nr. alt	808
Räumliche Abbildung	Fläche	Kartierung	12.10.2017
Anzahl Abschnitte	1	Fläche / Länge [m²/m]	4984,275
		Breite (lineare Abb.) [m]	

Weitere Angaben

Merkmal	Wert
Boden	
Feuchte	6 - mäßig feucht und wechselfeucht
Reaktion	7 - neutral
Stickstoffgehalt	7 - stickstoffreich
Standort, Relief	
Belichtung	5 - halbschattig
Veg. - Zeigerwerte	
Anz. Wechselfeuchtezeiger	0
Anz. Überschwemmungsz.	3
Anz. Magerkeitszeiger (N < 4)	0
Anteil Magerkeitszeiger (N < 4)	0 %
Veg. - Soziologie	
BfN Schlüssel	19 - Artemisietea (Ausdauernde Stickstoff-Krautfluren) 48 - Querco-Fagetea (Reichere Laubwälder und Gebüsche)

Zeigerwerte der Pflanzenartenliste (Auswertung)

Standort	Belichtung	halbschattig	5,1
Boden	Feuchte	mäßig feucht und wechselfeucht	6,2
	Stickstoff (N)	stickstoffreich	7,1
	Reaktion	neutral	6,8
Vegetation	Mahdverträglichkeit	schnittempfindlich bis mäßig schnittverträglich	3,6
Zeigerwerte	Futterwert	geringwertiges Futter	2,8
	Wechselfeuchteanzeiger		0
	Giftpflanzen		0
	Überschw.anzeiger		3

Pflanzenartenliste

Gruppe / Pflanzenart	MS	M	W	Vs	St	PA	Ph	Sz	VS	V	G	cf	Rote Liste					
													§	HH	ND	SH	D	
Tracheobionta (Gefäßpflanzen)																		
Acer campestre (Feld-Ahorn)	7	w		-	-						-							
Aegopodium podagraria (Giersch)	7	h		-	-						-							
Alnus glutinosa (Schwarz-Erle)	7	h		-	-						-							
Alnus incana (Grau-Erle)	7	z		-	-						-							
Betula pendula (Hänge-Birke)	7	z		-	-						-							
Carpinus betulus (Hainbuche)	7	w		-	-						-							
Cornus sanguinea (Roter Hartriegel)	7	w		-	-						-							
Corylus avellana (Haselnuss)	7	z		-	-						-							
Dactylis glomerata (Wiesen-Knäuelgras)	7	w		-	-						-							
Dryopteris filix-mas (Gewöhnlicher Wurmfarne)	7	w		-	-						-							
Fraxinus excelsior (Gewöhnliche Esche)	7	z		-	-						-							
Galeobdolon argentatum (Garten Goldnessel)	7	h		-	-						-							
Geranium robertianum (Stinkender Storchschnabel)	7	z		-	-						-							
Geum urbanum (Echte Nelkenwurz)	7	w		-	-						-							
Glechoma hederacea (Gundermann)	7	w		-	-						-							

Erhebungsbogen

B

Projekt	Biotopkartierung Hamburg		Interne Nr.	119584
			DK5 DK5-GK	7630
Handlungsbedarf	Nein		DK5 - Name	Havighorst bei Reinbek
Bearbeitung	BRA	Kopie	Biotop-Nr. alt	808
Räumliche Abbildung	Fläche	Nein	Kartierung	12.10.2017
Anzahl Abschnitte	1		Fläche / Länge [m²/m]	4984,275
			Breite (lineare Abb.) [m]	

Pflanzenartenliste

Gruppe / Pflanzenart	MS	M	W	Vs	St	PA	Ph	Sz	VS	V	G	cf	§	Rote Liste			
														HH	ND	SH	D
Hedera helix (Efeu)	7	h		-	-						-						
Philadelphus coronarius (Europäischer Pfeifenstrauch)	7	w		-	-						-						
Poa trivialis (Gewöhnliches Rispengras)	7	w		-	-						-						
Populus tremula (Zitter-Pappel)	7	z		-	-						-						
Prunus domestica (Kultur-Pflaume)	7	w		-	-						-						
Prunus spinosa (Schlehe)	7	w		-	-						-						
Quercus robur (Stiel-Eiche)	7	h		-	-						-						
Robinia pseudoacacia (Robinie)	7	w		-	-						-						
Rosa canina (Hunds-Rose)	7	w		-	-						-						
Salix alba (Silber-Weide)	7	w		-	-						-						
Sambucus nigra (Schwarzer Holunder)	7	z		-	-						-						
Taraxacum spec. (Löwenzahn)	7	w		-	-						-						
Urtica dioica (Große Brennessel)	7	z		-	-						-						
Anzahl Rote Liste Arten																	
Anzahl Arten										28							

MS: Mengensystem; M: Mengenangabe, W: Bewertung der Art (FFH-Monitoring), Vs: Vegetationsschicht, St: Status, PA: Autor Phänologie; Ph: Phänologie, Sz: Soziabilität, VS: Vitalitätssystem; V: Vitalität, G: Geschlecht, cf: unsichere Bestimmung, §: Schutz nach BNatSchG, HH: Rote Liste Hamburg, Nds: Rote Liste Niedersachsen, SH: Rote Liste Schleswig-Holstein, D: Rote Liste Deutschland