

Erhebungsbogen

B

Projekt	Biotopkartierung Hamburg		Interne Nr.	119561
			DK5 DK5-GK	7630
Handlungsbedarf	Nein		DK5 - Name	Havighorst bei Reinbek
Bearbeitung	BRA	Kopie	Biotop-Nr. alt	797
Räumliche Abbildung	Fläche	Nein	Kartierung	11.10.2017
Anzahl Abschnitte	1		Fläche / Länge [m²/m]	1786,8366
			Breite (lineare Abb.) [m]	

Gesetzlicher Schutz	§ 30 (2) 1.2 Natürliche oder naturnahe stehende Gewässer	Schutz nur teilweise	Nein
----------------------------	---	-----------------------------	-------------

Gesamtbewertung	6	Wertvoll
– Alter	5	Biotop mittleren Alters, 20 bis 50 Jahre
– Belastungsgrad	6	Flächenhaft geringe oder örtlich stärkere oder Vorbelastung mit deutlichem Einfluß
– Ökolog. Funktion	7	Sehr hohe Bedeutung in einem Biotopkomplex, für den lokalen Biotopverbund oder als Puffer
– Seltenheit	6	Seltener Biotoptyp, ohne seltene oder bedrohte Pflges., ungesättigtes Artenspektrum, reliktsische RL-Arten

Bestandsbeschreibung

Regen-Rückhaltebecken, größtenteils offenbar sehr flach, eventuell auch zeitweilig austrocknend. Vollständig überwachsen von nitrophytischem Röhricht aus Schilf im Südosten und Breitblättrigem Rohrkolben auf den übrigen Flächen. Im Süden mit angrenzendem Neubaugebiet, auf der Ostseite zur Straße hin mit breiterem Saum aus Grauweidengebüsch, im Norden mit einem abgrenzenden Erdwall, der ebenfalls mit Gehölze bewachsen ist, die aber vermutlich gepflanzt worden sind. Die Ufer sind verhältnismäßig steil, geradlinig, derzeit ist eine recht hohe Wasserführung vorhanden. Aufgrund der Niederschläge den vergangenen Wochen ist das gesamte Becken wasserüberstaut. Die Oberfläche wird zu hohen Anteilen von Wasserlinse eingenommen. Der Bewuchs ist insgesamt verhältnismäßig artenarm und nitrophytisch, submerse Vegetation ist nicht erkennbar.

Vorkommen an Biotoptypen

1	TF	Typ	HF	F.Anteil
2	BTYP	Biotoptyp	- gesetzl. Grundl.	
3	Zusatz	Zusatz zum Biotoptypen		
4	LRT	Lebensraumtyp		
1	1		Ja	100 %
2	SEZ	Sonstiges, naturnahes, nährstoffreiches Kleingewässer (2000)		
4	kein LRT	kein Lebensraumtyp nach FFH-Richtlinie		

Räumliche Lage

Lagebeschreibung	Westlich Heidhorst, unter der Hochspannungsleitung			
Nachbarnutzung/en	Reihenhaussiedlung, Bahnlinie, Gehölzpflanzungen, Fußwege			
Rechtswert (X)	577420	Hochwert (Y)	5930604	
Bezirk	Bergedorf	Naturraum	Glinder Geest (696.10)	
Stadtteil (OT-Nr.)	Lohbrügge (601)	Gemarkung	Boberg (605)	
Digitaler Grünplan	<input type="checkbox"/> Hafengesamtgebiet	<input type="checkbox"/> Ramsargebiet	<input type="checkbox"/> EG-Vogelschutzgeb.	<input type="checkbox"/>
Ausgleichsflächen	<input type="checkbox"/> Biosphärenreservat	<input type="checkbox"/> Nationalpark	<input type="checkbox"/>	
NSG / ND / LSG	LSG Boberg [HH-2048 / Anteil: 100%]			
FFH-GEBIET				
Wasserschutzgebiet				

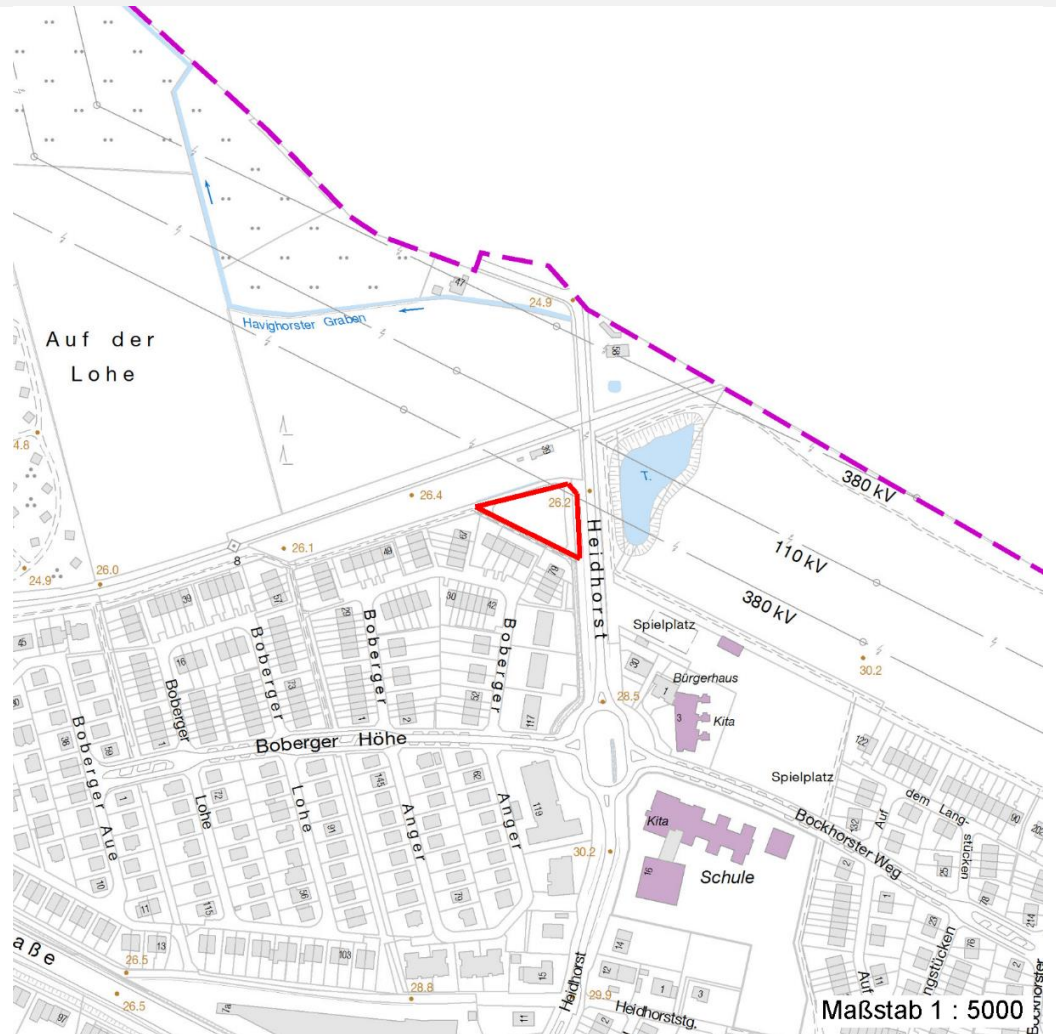
Erhebungsbogen

B

Projekt	Biotopkartierung Hamburg	Interne Nr.	119561
		DK5 DK5-GK	7630
Handlungsbedarf	Nein	DK5 - Name	Havighorst bei Reinbek
Bearbeitung	BRA	Biotop-Nr. alt	797
Räumliche Abbildung	Fläche	Kartierung	11.10.2017
Anzahl Abschnitte	1	Fläche / Länge [m²/m]	1786,8366
		Breite (lineare Abb.) [m]	

Räumliche Lage

Karte



Weitere Erhebungsbögen

Interne Nr.	Interne Nr. Zuordnung	DK5	Biotop-Nr.	Kartierung	Zuordnung	DK5 (GK)	Biotop-Nr. (alt)
119561	59474	7630	53	16.09.2008	=	7632	81

Zuordnung: N = nachfolgende Kartierung, K = weitere Kartierungen (zeitlich vorher oder nachher)

Foto

Interne Nr.	Index	Dateiname	Aufnahmerichtung
66480	0	7630_797_111017_1.JPG	

Weitere Angaben

Merkmal	Wert
Auswertung Gefährdung / Einflüsse	Vermutlich belastetes Oberflächenwasser, deutliche Wasserstandsschwankungen, eventuell zeitweilige Austrocknung.

Erhebungsbogen

B

Projekt	Biotopkartierung Hamburg	Interne Nr.	119561
		DK5 DK5-GK	7630
Handlungsbedarf	Nein	DK5 - Name	Havighorst bei Reinbek
Bearbeitung	BRA	Biotop-Nr. alt	797
Räumliche Abbildung	Fläche	Kartierung	11.10.2017
Anzahl Abschnitte	1	Fläche / Länge [m²/m]	1786,8366
		Breite (lineare Abb.) [m]	

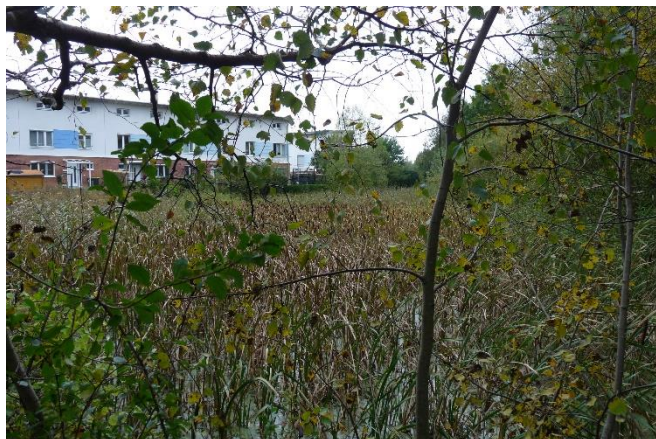
Weitere Angaben

Merkmal	Wert
Wertgesichtspunkte	Dichtes Röhricht mit Eignung als Brutvogelhabitat, weitgehend naturnah eingewachsen, gute Wasserklärung, eventuell als Amphibien-Laichgewässer geeignet.
Maßnahmen	Keine, Flächen weiter möglichst extensiv unterhalten und Röhricht erhalten.

Foto

Fotodatei 7630_797_111017_1.JPG

Bildbeschreibung
Aufnahmerichtung



Fotodatei

Bildbeschreibung
Aufnahmerichtung

Teilflächenbeschreibung

Teilflächentyp		Teilflächen-Nr.	1
Biotoptyp	Sonstiges, naturnahes, nährstoffreiches Kleingewässer (2000)	Biotoptyp	SEZ
- Zusatz		- gesetzl. Grundl.	
FFH-LRT	kein Lebensraumtyp nach FFH-Richtlinie	FFH-LRT	kein LRT
Beschreibung	Regenrückhaltebecken, keine submerser Vegetation	Entw.potential LRT	
		Hauptfläche	Ja
		Flächenanteil	100 %
		FFH-Unters.Fläche	Nein
		Saatgutfläche	Nein

Erhebungsbogen

B

Projekt	Biotopkartierung Hamburg	Interne Nr.	119561
		DK5 DK5-GK	7630
Handlungsbedarf	Nein	DK5 - Name	Havighorst bei Reinbek
Bearbeitung	BRA	Biotop-Nr. alt	797
Räumliche Abbildung	Fläche	Kartierung	11.10.2017
Anzahl Abschnitte	1	Fläche / Länge [m²/m]	1786,8366
		Breite (lineare Abb.) [m]	

Weitere Angaben

Merkmal	Wert
Boden	
Feuchte	9 - sehr naß
Reaktion	7 - neutral
Stickstoffgehalt	6 - mäßig stickstoffarm bis stickstoffreich
Standort, Relief	
Belichtung	7 - halbsonnig
Veg. - Zeigerwerte	
Anz. Wechselfeuchtezeiger	4
Anz. Überschwemmungsz.	4
Anz. Magerkeitszeiger (N < 4)	2
Anteil Magerkeitszeiger (N < 4)	2 %
Veg. - Soziologie	
BfN Schlüssel	01.0.01.01 - Lemnion minoris (Wasserlinsendecken) 27 - Phragmitetea (Röhrichte und Großseggenrieder)

Zeigerwerte der Pflanzenartenliste (Auswertung)

Standort	Belichtung	halbsonnig	7,4
Boden	Feuchte	sehr naß	9,3
	Stickstoff (N)	mäßig stickstoffarm bis stickstoffreich	6,3
	Reaktion	neutral	6,7
Vegetation	Mahdverträglichkeit	mäßig schnittverträglich (erster Schnitt nicht vor 1. Juli)	5,3
Zeigerwerte	Futterwert	geringwertiges Futter	3
	Wechselfeuchteanzeiger		4
	Giftpflanzen		2
	Überschw.anzeiger		4

Pflanzenartenliste

Gruppe / Pflanzenart	MS	M	W	Vs	St	PA	Ph	Sz	VS	V	G	cf	Rote Liste					
													§	HH	ND	SH	D	
Tracheobionta (Gefäßpflanzen)																		
Agrostis stolonifera (Ausläufer-Straußgras)	7	h		-	-						-							
Eleocharis palustris (Gewöhnliche Sumpfsimse)	7	w		-	-						-							
Equisetum palustre (Sumpf-Schachtelhalm)	7	w		-	-						-							
Filipendula ulmaria (Mädesüß)	7	w		-	-						-							
Iris pseudacorus (Gelbe Schwertlilie)	7	w		-	-						-					b		
Juncus articulatus (Glieder-Binse)	7	w		-	-						-							
Juncus effusus (Flutter-Binse)	7	w		-	-						-							
Lemna minor (Kleine Wasserlinse)	7	h		-	-						-							
Lycopus europaeus (Gewöhnlicher Wolfstrapp)	7	w		-	-						-							
Lysimachia vulgaris (Gewöhnlicher Gilbweiderich)	7	w		-	-						-							
Lythrum salicaria (Blut-Weiderich)	7	w		-	-						-							
Phragmites australis (Schilf)	7	h		-	-						-							
Populus tremula (Zitter-Pappel)	7	w		-	-						-							
Rumex obtusifolius (Stumpfbblätteriger Ampfer)	7	w		-	-						-							
Salix alba (Silber-Weide)	7	w		-	-						-							

Projekt	Biotopkartierung Hamburg	Interne Nr.	119561
		DK5 DK5-GK	7630
Handlungsbedarf	Nein	DK5 - Name	Havighorst bei Reinbek
Bearbeitung	BRA	Biotop-Nr. alt	797
Räumliche Abbildung	Fläche	Kartierung	11.10.2017
Anzahl Abschnitte	1	Fläche / Länge [m²/m]	1786,8366
		Breite (lineare Abb.) [m]	

Pflanzenartenliste

Gruppe / Pflanzenart	MS	M	W	Vs	St	PA	Ph	Sz	VS	V	G	cf	Rote Liste						
													§	HH	ND	SH	D		
Salix cinerea (Grau-Weide)	7	z		-	-						-								
Salix viminalis (Korb-Weide)	7	w		-	-						-								
Typha latifolia (Breitblättriger Rohrkolben)	7	h		-	-						-								
Anzahl Rote Liste Arten																			
Anzahl Arten											18								

MS: Mengensystem; M: Mengenangabe, W: Bewertung der Art (FFH-Monitoring), Vs: Vegetationsschicht, St: Status, PA: Autor Phänologie; Ph: Phänologie, Sz: Soziabilität, VS: Vitalitätssystem; V: Vitalität, G: Geschlecht, cf: unsichere Bestimmung, §: Schutz nach BNatSchG, HH: Rote Liste Hamburg, Nds: Rote Liste Niedersachsen, SH: Rote Liste Schleswig-Holstein, D: Rote Liste Deutschland