

Erhebungsbogen

B

Projekt	Biotopkartierung Hamburg		Interne Nr.	119062
			DK5 DK5-GK	7630
Handlungsbedarf	Nein		DK5 - Name	Havighorst bei Reinbek
Bearbeitung	BRA	Kopie	Biotop-Nr. alt	770
Räumliche Abbildung	Fläche	Nein	Kartierung	17.05.2017
Anzahl Abschnitte	1		Fläche / Länge [m²/m]	6741,0402
			Breite (lineare Abb.) [m]	

Gesetzlicher Schutz		Schutz nur teilweise	Nein
----------------------------	--	-----------------------------	-------------

Gesamtbewertung	7	Besonders wertvoll
– Alter	7	Biotop hohen Alters, 100 bis 200 Jahre
– Belastungsgrad	7	Flächenhaft geringe oder Vorbelastung mit schwachem Einfluß
– Ökolog. Funktion	7	Sehr hohe Bedeutung in einem Biotopkomplex, für den lokalen Biotopverbund oder als Puffer
– Seltenheit	7	Seltener Biotoptyp, mit seltenen oder bedrohten Pflges., gesättigtes Artenspektrum, einige RL-Arten

Bestandsbeschreibung

Geestkante mit Niveauunterschieden von bis zu 10 m. Bewachsen von einem Eichen-Mischwald mit einigen älteren Stieleichen, die bis zu 50 cm Stammdurchmesser erreichen, daneben aber auch Bergahorn und Birken mit bis zu 30 cm Stammdurchmesser. Der Boden zwischen den Pflanzen ist recht gut belichtet und derzeit recht durchgängig bewachsen von einer halbruderalen Halbschattenflur mit hohen Anteilen von Kleinblütigem Springkraut und recht zahlreichem Jungwuchs - insbesondere von Ahorn und etwas Knoblauchsrauke. Der Hang ist immer noch durchzogen von einigen Fußpfaden, die offenbar auch regelmäßig begangen werden, obwohl der Zutritt zum Hang mittlerweile erschwert bzw. verhindert werden sollte. Der Hang ist nach Süden exponiert, z.T. totholzreich, recht steil und verhältnismäßig gut durchlichtet.

Vorkommen an Biotoptypen

1	TF	Typ	HF	F.Anteil
2	BTYP	Biotoptyp		- gesetzl. Grundl.
3	Zusatz	Zusatz zum Biotoptypen		
4	LRT	Lebensraumtyp		
1	1		Ja	100 %
2	WQM	Sonstiger Eichenmischwald (2000)		

Räumliche Lage

Lagebeschreibung	Ausbuchtung im Nordosten des NSG Boberger Niederung, zwischen den Straßen Am Langberg im Nordosten, Unterberg im Südwesten und der Bahnstrecke Norden gelegen. Im Westen schließt das weitere Gebiet des NSG Boberger Niederung mit dem Weidemoor an. Das Auf zwei Seiten von Wohngebiet und Verkehrswegen umgeben, mit zahlreichen Straßen, der Bahn und Privatgärten. Im Westen hinter der Straße anschließend an die naturnäheren Pionierwald- und Moorgebiete des NSG. Im Osten eine freie trockene und südexpon			
Nachbarnutzung/en				
Rechtswert (X)	576516	Hochwert (Y)	5930435	
Bezirk	Bergedorf	Naturraum	Boberger Randmoorgebiet (673.11)	
Stadtteil (OT-Nr.)	Lohbrügge (601)	Gemarkung	Boberg (605)	
Digitaler Grünplan	<input type="checkbox"/> Hafengesamtgebiet	<input type="checkbox"/> Ramsargebiet	<input type="checkbox"/> EG-Vogelschutzgeb.	<input type="checkbox"/>
Ausgleichsflächen	<input type="checkbox"/> Biosphärenreservat	<input type="checkbox"/> Nationalpark	<input type="checkbox"/>	
NSG / ND / LSG	LSG Boberg [HH-2048 / Anteil: 1%], NSG Boberger Niederung [HH-604 / Anteil: 99%]			
FFH-GEBIET				
Wasserschutzgebiet				

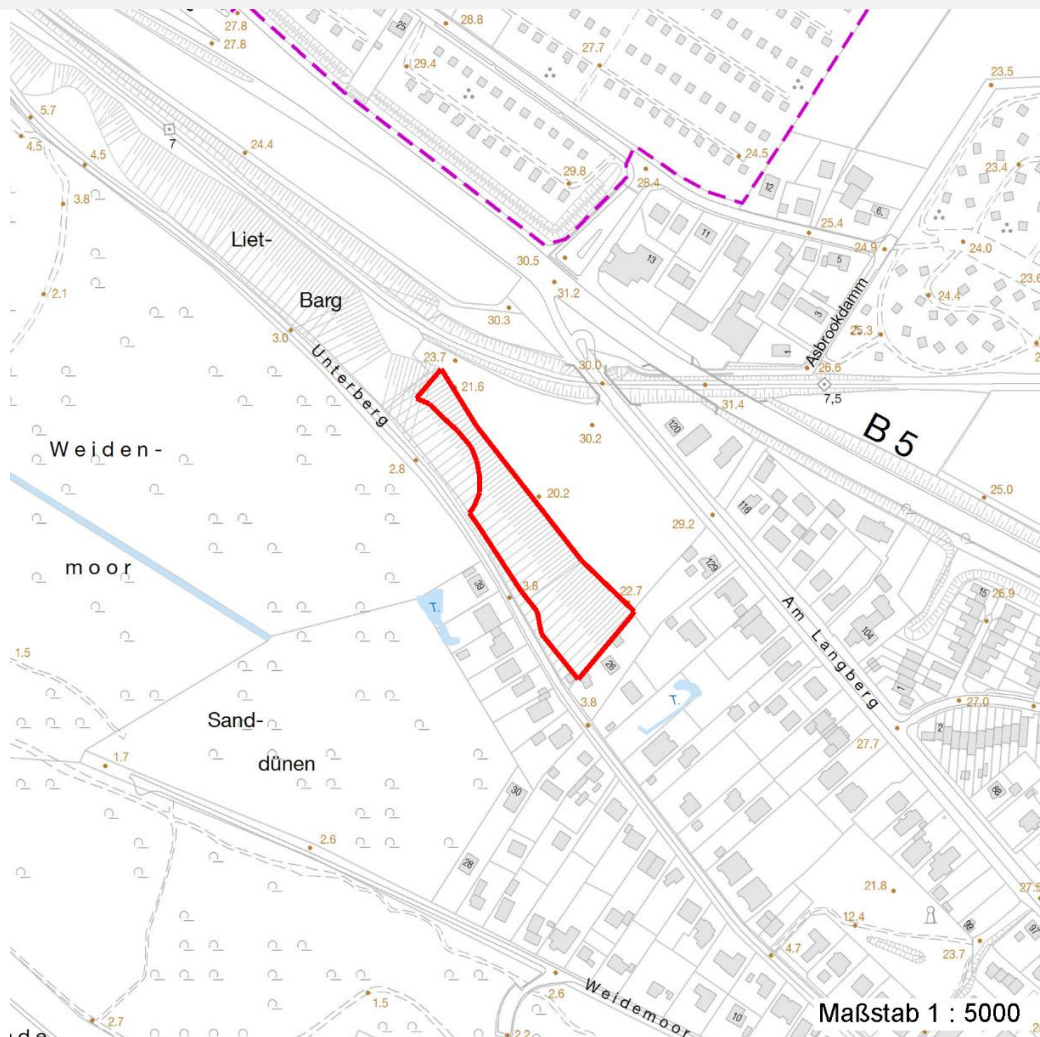
Erhebungsbogen

B

Projekt	Biotopkartierung Hamburg	Interne Nr.	119062
		DK5 DK5-GK	7630
Handlungsbedarf	Nein	DK5 - Name	Havighorst bei Reinbek
Bearbeitung	BRA	Biotop-Nr. alt	770
Räumliche Abbildung	Fläche	Kartierung	17.05.2017
Anzahl Abschnitte	1	Fläche / Länge [m²/m]	6741,0402
		Breite (lineare Abb.) [m]	

Räumliche Lage

Karte



Weitere Erhebungsbögen

Interne Nr.	Interne Nr. Zuordnung	DK5	Biotop-Nr.	Kartierung	Zuordnung	DK5 (GK)	Biotop-Nr. (alt)
119062	59356	7630	23	18.09.2008	<	7632	44

Zuordnung: N = nachfolgende Kartierung, K = weitere Kartierungen (zeitlich vorher oder nachher)

Foto

Interne Nr.	Index	Dateiname	Aufnahmerichtung
64960	0	7630_770_170517_1.JPG	

Weitere Angaben

Merkmal	Wert
Auswertung Gefährdung / Einflüsse	Störungen durch zahlreiche Fußpfade.

Erhebungsbogen

B

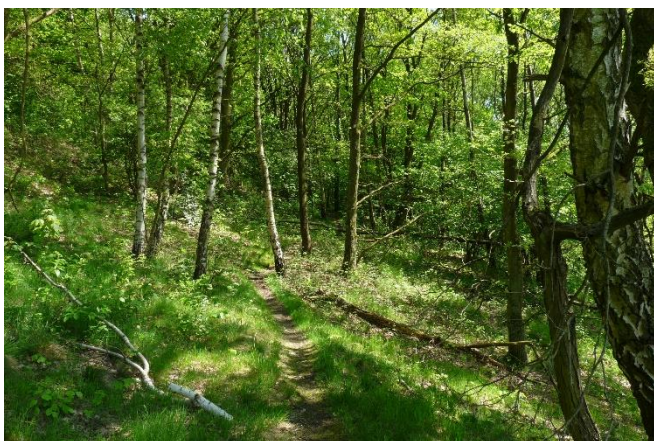
Projekt	Biotopkartierung Hamburg	Interne Nr.	119062
		DK5 DK5-GK	7630
Handlungsbedarf	Nein	DK5 - Name	Havighorst bei Reinbek
Bearbeitung	BRA	Biotop-Nr. alt	770
Räumliche Abbildung	Fläche	Kartierung	17.05.2017
Anzahl Abschnitte	1	Fläche / Länge [m²/m]	6741,0402
		Breite (lineare Abb.) [m]	

Weitere Angaben

Merkmal	Wert
Wertgesichtspunkte	Totholzanteil, naturnah bewachsen, z.T. unzugänglich, mäßig dicht, als Brutvogel-Lebensraum sehr günstig ausgeprägt.
Maßnahmen	Nach Möglichkeit weiter beruhigen und Zutritt effektiv verhindern.

Foto

Fotodatei	7630_770_170517_1.JPG	Fotodatei	
Bildbeschreibung		Bildbeschreibung	
Aufnahmerichtung		Aufnahmerichtung	



Teilflächenbeschreibung

Teilflächentyp		Teilflächen-Nr.	1
Biotoptyp	Sonstiger Eichenmischwald (2000)	Biotoptyp	WQM
- Zusatz		- gesetzl. Grundl.	
FFH-LRT		FFH-LRT	
Beschreibung		Entw.potential LRT	
		Hauptfläche	Ja
		Flächenanteil	100 %
		FFH-Unters.Fläche	Nein
		Saatgutfläche	Nein

Erhebungsbogen

B

Projekt	Biotopkartierung Hamburg		Interne Nr.	119062
			DK5 DK5-GK	7630
Handlungsbedarf	Nein		DK5 - Name	Havighorst bei Reinbek
Bearbeitung	BRA	Kopie	Biotop-Nr. alt	770
Räumliche Abbildung	Fläche	Nein	Kartierung	17.05.2017
Anzahl Abschnitte	1		Fläche / Länge [m²/m]	6741,0402
			Breite (lineare Abb.) [m]	

Weitere Angaben

Merkmal	Wert
Boden	
Feuchte	5 - frisch und mäßig frisch
Reaktion	6 - schwach sauer
Stickstoffgehalt	6 - mäßig stickstoffarm bis stickstoffreich
Standort, Relief	
Belichtung	6 - halbsonnig bis halbschattig
Veg. - Zeigerwerte	
Anz. Wechselfeuchtezeiger	2
Anz. Überschwemmungsz.	0
Anz. Magerkeitszeiger (N < 4)	1
Anteil Magerkeitszeiger (N < 4)	3 %
Veg. - Soziologie	
BfN Schlüssel	48.0.02 - Quercetalia robori-petraeae (Saure Eichenmischwälder) 48.0.04 - Fagetalia sylvaticae (Edellaub-Mischwälder und verwandte Ges.)

Zeigerwerte der Pflanzenartenliste (Auswertung)

Standort	Belichtung	halbsonnig bis halbschattig	5,6
Boden	Feuchte	frisch und mäßig frisch	5,1
	Stickstoff (N)	mäßig stickstoffarm bis stickstoffreich	6,1
	Reaktion	schwach sauer	5,6
Vegetation	Mahdverträglichkeit	schnittempfindlich (nur Herbstschnitt vertragend)	3,4
Zeigerwerte	Futterwert	geringwertiges Futter	2,6
	Wechselfeuchteanzeiger		2
	Giftpflanzen		1
	Überschw.anzeiger		0

Pflanzenartenliste

Gruppe / Pflanzenart	MS	M	W	Vs	St	PA	Ph	Sz	VS	V	G	cf	Rote Liste					
													§	HH	ND	SH	D	
Tracheobionta (Gefäßpflanzen)																		
Acer campestre (Feld-Ahorn)	7	w		-	-						-							
Acer pseudoplatanus (Berg-Ahorn)	7	z		K1	-						-							
Acer pseudoplatanus (Berg-Ahorn)	7	z		S	-						-							
Alliaria petiolata (Knoblauchsrauke)	7	z		-	-						-							
Betula pendula (Hänge-Birke)	7	h		-	-						-							
Calamagrostis epigejos (Land-Reitgras)	7	z		-	-						-							
Corylus avellana (Haselnuss)	7	w		-	-						-							
Deschampsia flexuosa (Draht-Schmiele)	7	z		-	-						-							
Dryopteris filix-mas (Gewöhnlicher Wurmfarne)	7	z		-	-						-							
Fagus sylvatica (Rotbuche)	7	z		K1	-						-							
Geum urbanum (Echte Nelkenwurz)	7	z		-	-						-							
Glechoma hederacea (Gundermann)	7	z		-	-						-							
Hedera helix (Efeu)	7	w		-	-						-							
Impatiens parviflora (Kleinblütiges Springkraut)	7	h		-	-						-							
Poa nemoralis (Hain-Rispengras)	7	z		-	-						-							
Populus tremula (Zitter-Pappel)	7	w		-	-						-							

Erhebungsbogen

B

Projekt	Biotopkartierung Hamburg	Interne Nr.	119062
		DK5 DK5-GK	7630
Handlungsbedarf	Nein	DK5 - Name	Havighorst bei Reinbek
Bearbeitung	BRA	Biotop-Nr. alt	770
Räumliche Abbildung	Fläche	Kartierung	17.05.2017
Anzahl Abschnitte	1	Fläche / Länge [m²/m]	6741,0402
		Breite (lineare Abb.) [m]	

Pflanzenartenliste

Gruppe / Pflanzenart	MS	M	W	Vs	St	PA	Ph	Sz	VS	V	G	cf	§	Rote Liste				
														HH	ND	SH	D	
Populus tremula (Zitter-Pappel)	7	z		K1	-						-							
Prunus avium (Vogel-Kirsche)	7	w		-	-						-							
Prunus serotina (Späte Traubenkirsche)	7	w		-	-						-							
Quercus robur (Stiel-Eiche)	7	h		-	-						-							
Ribes uva-crispa (Stachelbeere)	7	w		-	-						-							
Rubus caesius (Kratzbeere)	7	z		-	-						-							
Rubus idaeus (Himbeere)	7	z		-	-						-							
Senecio jacobaea (Jakobs-Greiskraut)	7	w		-	-						-							
Anzahl Rote Liste Arten																		
Anzahl Arten														22				

MS: Mengensystem; M: Mengenangabe, W: Bewertung der Art (FFH-Monitoring), Vs: Vegetationsschicht, St: Status, PA: Autor Phänologie; Ph: Phänologie, Sz: Soziabilität, VS: Vitalitätssystem; V: Vitalität, G: Geschlecht, cf: unsichere Bestimmung, §: Schutz nach BNatSchG, HH: Rote Liste Hamburg, Nds: Rote Liste Niedersachsen, SH: Rote Liste Schleswig-Holstein, D: Rote Liste Deutschland

Tierartenliste

		Rote Liste				FFH		
		BArtSchG	HH	ND	SH	D	II	IV
1	Anzahl					Anzahltyp		
2	Anzahl geschätzt					Geschlecht		
3	Methode					Verhalten		
4	Nachweis							
5								
Amphibien								
	Rana temporaria (Grasfrosch)	1	b	3				v
		2	1					
		3						
		4						
		5	juveniles Tier					