

Erhebungsbogen

B

Projekt	Biotopkartierung Hamburg	Interne Nr.	119059
		DK5 DK5-GK	7630
Handlungsbedarf	Nein	DK5 - Name	Havighorst bei Reinbek
Bearbeitung	BRA	Biotop-Nr. alt	767
Räumliche Abbildung	Fläche	Kartierung	17.05.2017
Anzahl Abschnitte	1	Fläche / Länge [m²/m]	7772,8077
		Breite (lineare Abb.) [m]	

Gesetzlicher Schutz **kein gesetzl. Schutz** **kein gesetzlich geschütztes Biotop** **Schutz nur teilweise** **Nein**

Gesamtbewertung	7	Besonders wertvoll
– Alter	7	Biotop hohen Alters, 100 bis 200 Jahre
– Belastungsgrad	6	Flächenhaft geringe oder örtlich stärkere oder Vorbelastung mit deutlichem Einfluß
– Ökolog. Funktion	7	Sehr hohe Bedeutung in einem Biotopkomplex, für den lokalen Biotopverbund oder als Puffer
– Seltenheit	7	Seltener Biotoptyp, mit seltenen oder bedrohten Pflges., gesättigtes Artenspektrum, einige RL-Arten

Bestandsbeschreibung

Ursprünglich vermutlich von Stieleichen geprägter, naturnaher Waldbereich im Hangbereich der Geestkante, jedoch deutlich gärtnerisch und gestalterisch überprägt mit zahlreichen weiteren Gehölzarten, die eingebracht wurden. Im Osten mit einer kleineren Parkanlage um einen Gedenkstein herum, mit einem querenden Fußweg. Die Stieleichen erreichen Stammstärken von bis zu 70 cm, die übrigen Baumarten nur um 30 bis 40 cm. Der Waldboden ist z.T. etwas verunreinigt und gestört, örtlich gibt es Zaunreste, Ablagerungen von Gartenabfällen, auch Einflüsse von Gartenabfällen bei der Vegetation. Der Gesamtbereich erstreckt sich über einen ungefähr 5 bis 8 m hohen Hangabschnitt, der relativ steil geneigt ist. Im Inneren ist dieser z.T. durch weitere Geländeformen geprägt, teils auch etwas totholzreich und wenig zugänglich, aber dennoch regelmäßig im Inneren begangen und leicht gestört.

Vorkommen an Biotoptypen

1	TF	Typ	HF	F.Anteil
2	BTYP	Biotoptyp	- gesetzl. Grundl.	
3	Zusatz	Zusatz zum Biotoptypen		
4	LRT	Lebensraumtyp		
1	1		Ja	100 %
2	WQM	Sonstiger Eichenmischwald (2000)		

Räumliche Lage

Lagebeschreibung	Im Wohngebiet zwischen den Straßen Am Langberg und Unterberg gelegen, Zugang von Nordosten auf Höhe Langberg Nr. 97 und im Südwesten bei Unterberg Nr. 6.		
Nachbarnutzung/en	Vollständig von Wohngebiet mit zahlreichen Privatgärten umgeben.		
Rechtswert (X)	576765	Hochwert (Y)	5930176
Bezirk	Bergedorf	Naturraum	Boberger Randmoorgebiet (673.11)
Stadtteil (OT-Nr.)	Lohbrügge (601)	Gemarkung	Boberg (605)
Digitaler Grünplan	<input checked="" type="checkbox"/> Hafengesamtgebiet	<input type="checkbox"/> Ramsargebiet	<input type="checkbox"/> EG-Vogelschutzgeb.
Ausgleichsflächen	<input checked="" type="checkbox"/> Biosphärenreservat	<input type="checkbox"/> Nationalpark	
NSG / ND / LSG	LSG Boberg [HH-2048 / Anteil: 100%]		
FFH-GEBIET			
Wasserschutzgebiet			

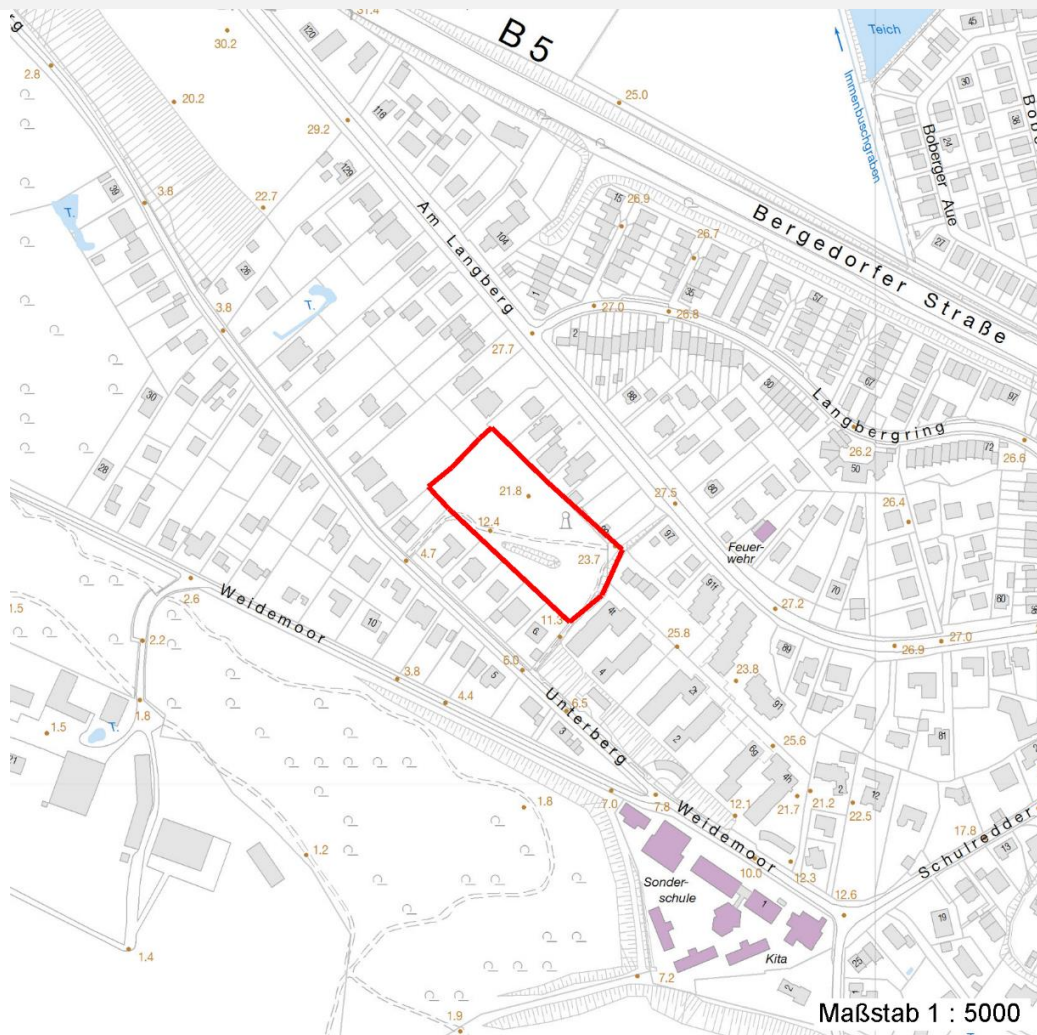
Erhebungsbogen

B

Projekt	Biotopkartierung Hamburg	Interne Nr.	119059
		DK5 DK5-GK	7630
Handlungsbedarf	Nein	DK5 - Name	Havighorst bei Reinbek
Bearbeitung	BRA	Biotop-Nr. alt	767
Räumliche Abbildung	Fläche	Kartierung	17.05.2017
Anzahl Abschnitte	1	Fläche / Länge [m²/m]	7772,8077
		Breite (lineare Abb.) [m]	

Räumliche Lage

Karte



Weitere Erhebungsbögen

Interne Nr.	Interne Nr. Zuordnung	DK5	Biotop-Nr.	Kartierung	Zuordnung	DK5 (GK)	Biotop-Nr. (alt)
119059	59393	7630	17	15.06.1982	/	7632	31
119059	59412	7630	17	04.07.2000	/	7632	31
119059	59415	7630	17	18.09.2008	=	7632	31

Zuordnung: N = nachfolgende Kartierung, K = weitere Kartierungen (zeitlich vorher oder nachher)

Foto

Interne Nr.	Index	Dateiname	Aufnahmerichtung
64953	0	7630_767_170517_2.JPG	
64954	0	7630_767_170517_1.JPG	

Erhebungsbogen

B

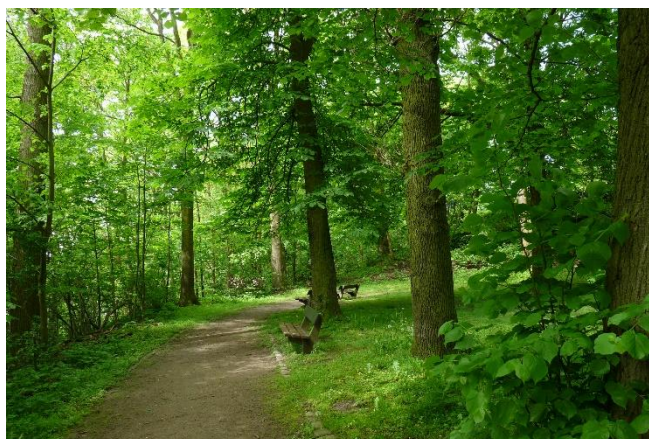
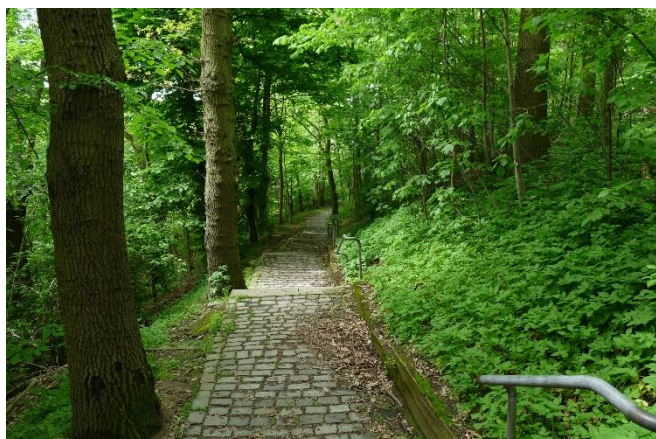
Projekt	Biotopkartierung Hamburg	Interne Nr.	119059
		DK5 DK5-GK	7630
Handlungsbedarf	Nein	DK5 - Name	Havighorst bei Reinbek
Bearbeitung	BRA	Biotop-Nr. alt	767
Räumliche Abbildung	Fläche	Kartierung	17.05.2017
Anzahl Abschnitte	1	Fläche / Länge [m²/m]	7772,8077
		Breite (lineare Abb.) [m]	

Weitere Angaben

Merkmal	Wert
Auswertung	
Gefährdung / Einflüsse	Der Waldboden ist z.T. etwas verunreinigt und gestört, örtlich gibt es Zaunreste, Ablagerungen von Gartenabfällen, Einflüsse von Gartenabfällen bei der Vegetation.
Wertgesichtspunkte	Bedeutender alter Baumbestand, z.T. ungestört gelegen, z.T. totholzreich und strukturreich, z.T. naturnah.
Maßnahmen	Entlang der Grundstücksgrenzen sollte darauf geachtet werden, dass keine Verunreinigungen mit Gartenabfällen erfolgen. Im übrigen die Flächen nach Möglichkeit der Sukzession überlassen.

Foto

Fotodatei	7630_767_170517_1.JPG	Fotodatei	7630_767_170517_2.JPG
Bildbeschreibung		Bildbeschreibung	
Aufnahmerichtung		Aufnahmerichtung	



Teilflächenbeschreibung

Teilflächentyp		Teilflächen-Nr.	1
Biotoptyp	Sonstiger Eichenmischwald (2000)	Biotoptyp	WQM
- Zusatz		- gesetzl. Grundl.	
FFH-LRT		FFH-LRT	
Beschreibung		Entw.potential LRT	
		Hauptfläche	Ja
		Flächenanteil	100 %
		FFH-Unters.Fläche	Nein
		Saatgutfläche	Nein

Erhebungsbogen

B

Projekt	Biotopkartierung Hamburg	Interne Nr.	119059
		DK5 DK5-GK	7630
Handlungsbedarf	Nein	DK5 - Name	Havighorst bei Reinbek
Bearbeitung	BRA	Biotop-Nr. alt	767
Räumliche Abbildung	Fläche	Kartierung	17.05.2017
Anzahl Abschnitte	1	Fläche / Länge [m²/m]	7772,8077
		Breite (lineare Abb.) [m]	

Weitere Angaben

Merkmal	Wert
Boden	
Feuchte	5 - frisch und mäßig frisch
Reaktion	7 - neutral
Stickstoffgehalt	7 - stickstoffreich
Standort, Relief	
Belichtung	5 - halbschattig
Veg. - Zeigerwerte	
Anz. Wechselfeuchtezeiger	1
Anz. Überschwemmungsz.	0
Anz. Magerkeitszeiger (N < 4)	1
Anteil Magerkeitszeiger (N < 4)	0 %
Veg. - Soziologie	
BfN Schlüssel	19 - Artemisietea (Ausdauernde Stickstoff-Krautfluren) 48.0.04 - Fagetalia sylvaticae (Edellaub-Mischwälder und verwandte Ges.)

Zeigerwerte der Pflanzenartenliste (Auswertung)

Standort	Belichtung	halbschattig	4,8
Boden	Feuchte	frisch und mäßig frisch	5,5
	Stickstoff (N)	stickstoffreich	6,8
	Reaktion	neutral	6,9
Vegetation	Mahdverträglichkeit	mäßig bis gut schnittverträglich (erster Schnitt nicht vor Mitte Juni)	5,6
Zeigerwerte	Futterwert	sehr geringwertiges Futter	2,3
	Wechselfeuchteanzeiger		1
	Giftpflanzen		1
	Überschw.anzeiger		0

Pflanzenartenliste

Gruppe / Pflanzenart	MS	M	W	Vs	St	PA	Ph	Sz	VS	V	G	cf	Rote Liste					
													§	HH	ND	SH	D	
Tracheobionta (Gefäßpflanzen)																		
Acer platanoides (Spitz-Ahorn)	7	w		-	-						-							
Acer pseudoplatanus (Berg-Ahorn)	7	h		S	-						-							
Acer pseudoplatanus (Berg-Ahorn)	7	w		K1	-						-							
Aegopodium podagraria (Giersch)	7	h		-	-						-							
Aesculus hippocastanum (Gewöhnliche Rosskastanie)	7	z		-	-						-							
Ajuga reptans (Kriechender Günsel)	7	w		-	-						-							
Alliaria petiolata (Knoblauchsrauke)	7	z		-	-						-							
Allium vineale (Weinberg-Lauch)	7	z		-	-						-			V			3	
Anthriscus sylvestris (Wiesen-Kerbel)	7	w		-	-						-							
Betula pendula (Hänge-Birke)	7	z		-	-						-							
Convallaria majalis (Maiglöckchen)	7	w		-	-						-							
Cornus sanguinea (Roter Hartriegel)	7	w		-	-						-							
Corylus avellana (Haselnuss)	7	w		-	-						-							
Crataegus monogyna (Eingrifflicher Weißdorn)	7	w		-	-						-							
Crocus spec. (Krokus)	7	w		-	-						-			b				

Erhebungsbogen

B

Projekt	Biotopkartierung Hamburg		Interne Nr.	119059
			DK5 DK5-GK	7630
Handlungsbedarf	Nein		DK5 - Name	Havighorst bei Reinbek
Bearbeitung	BRA	Kopie	Biotop-Nr. alt	767
Räumliche Abbildung	Fläche	Nein	Kartierung	17.05.2017
Anzahl Abschnitte	1		Fläche / Länge [m²/m]	7772,8077
			Breite (lineare Abb.) [m]	

Pflanzenartenliste

Gruppe / Pflanzenart	MS	M	W	Vs	St	PA	Ph	Sz	VS	V	G	cf	§	Rote Liste				
														HH	ND	SH	D	
Dryopteris filix-mas (Gewöhnlicher Wurmfarne)	7	w		-	-						-							
Ficaria verna (Scharbockskraut)	7	h		-	-						-							
Fraxinus excelsior (Gewöhnliche Esche)	7	w		-	-						-							
Galeobdolon argentatum (Garten Goldnessel)	7	h		-	-						-							
Galium aparine (Kletten-Labkraut)	7	z		-	-						-							
Geum urbanum (Echte Nelkenwurz)	7	w		-	-						-							
Hedera helix (Efeu)	7	h		-	-						-							
Impatiens parviflora (Kleinblütiges Springkraut)	7	h		-	-						-							
Ligustrum vulgare (Gemeiner Liguster)	7	w		-	-						-							
Moehringia trinervia (Dreinerlige Nabelmiere)	7	w		-	-						-							
Ornithogalum umbellatum (Dolden-Milchstern)	7	w		-	-						-						D	
Pinus sylvestris (Wald-Kiefer)	7	w		-	-						-							
Poa annua (Einjähriges Rispengras)	7	w		-	-						-							
Poa nemoralis (Hain-Rispengras)	7	w		-	-						-							
Prunus avium (Vogel-Kirsche)	7	w		-	-						-							
Prunus laurocerasus (Lorbeer-Kirsche)	7	w		-	-						-							
Quercus robur (Stiel-Eiche)	7	h		-	-						-							
Ribes uva-crispa (Stachelbeere)	7	w		-	-						-							
Rubus armeniacus (Armenische Brombeere)	7	w		-	-						-							
Sorbus aucuparia (Eberesche)	7	w		-	-						-							
Stellaria media (Vogelmiere)	7	w		-	-						-							
Taraxacum spec. (Löwenzahn)	7	w		-	-						-							
Taxus baccata (Gemeine Eibe)	7	w		-	-						-		b		3			V
Tilia cordata (Winter-Linde)	7	z		-	-						-							
Ulmus minor (Feld-Ulme)	7	w		-	-						-			3	3			
Veronica sublobata (Efeublättriger Ehrenpreis)	7	z		-	-						-							
Anzahl Rote Liste Arten														2	2	2	1	
Anzahl Arten														40				

MS: Mengensystem; M: Mengenangabe, W: Bewertung der Art (FFH-Monitoring), Vs: Vegetationsschicht, St: Status, PA: Autor Phänologie; Ph: Phänologie, Sz: Soziabilität, VS: Vitalitätssystem; V: Vitalität, G: Geschlecht, cf: unsichere Bestimmung, §: Schutz nach BNatSchG, HH: Rote Liste Hamburg, Nds: Rote Liste Niedersachsen, SH: Rote Liste Schleswig-Holstein, D: Rote Liste Deutschland