

Erhebungsbogen

B

Projekt	Biotopkartierung Hamburg	Interne Nr.	119023
		DK5 DK5-GK	7630
Handlungsbedarf	Nein	DK5 - Name	Havighorst bei Reinbek
Bearbeitung	BRA	Biotop-Nr. alt	751
Räumliche Abbildung	Linie	Kartierung	01.07.2017
Anzahl Abschnitte	5	Fläche / Länge [m²/m]	683,2
		Breite (lineare Abb.) [m]	4

Gesetzlicher Schutz	§ 14 (2) 2.2 Knicks	Schutz nur teilweise	Ja
----------------------------	---------------------	-----------------------------	----

Gesamtbewertung	6 Wertvoll
– Alter	8 Biotop hohen Alters, 200 bis 500 Jahre
– Belastungsgrad	4 Flächenhaft deutliche Belastung ohne nachh. Schäden
– Ökolog. Funktion	6 Hohe Bedeutung in einem Biotopkomplex, für den lokalen Biotopverbund oder als Puffer
– Seltenheit	5 Seltener Biotoptyp, floristisch stark verarmt, ohne seltener Pflges. od. verbr. artenreicher Biotoptyp

Bestandsbeschreibung

Knickreste in und am Rande eines Kleingartengebietes mit Übergängen zwischen Acker auf der einen Seite und Kleingartengebiet auf der anderen. Teilweise durch die angrenzende Ackernutzung etwas verarmt und ruderalisiert mit Vorkommen von Quecke und Brennessel in der Strauchschicht. Teilabschnitte sind zu Reihen älterer Stieleichen durchgewachsen. Teils von der Kleingartennutzung etwas überprägt, mit größeren Vorkommen von bspw. Spierstrauch. Die Knick selbst sind vermutlich alt mit noch unterschiedlich gut erhaltenem Erdwall von 0,5 m Höhe. Am Boden mitunter schmal, auf 2 m Breite reduziert. Die Strauchvegetation ist in der Regel dicht, von den Seiten her mitunter etwas heckenartig beschnitten, auf derzeit rund 6 m Höhe aufgewachsen. Vereinzelt sind Eichen-Überhälter vorhanden, jedoch nur wenige mit maximalen Stammdicken von 60 cm, häufig jedoch mit kleineren Überhältern, die nur etwa 30 bis 40 cm Stammdicke erreichen. Der Knick weist örtlich Anzeichen von Überalterung auf.

Vorkommen an Biotoptypen

1	TF	Typ	HF	F.Anteil
2	BTYP	Biotoptyp	- gesetzl. Grundl.	
3	Zusatz	Zusatz zum Biotoptypen		
4	LRT	Lebensraumtyp		
1	1		Ja	100 %
2	HWM	Strauch-Baum-Knick (2000)		

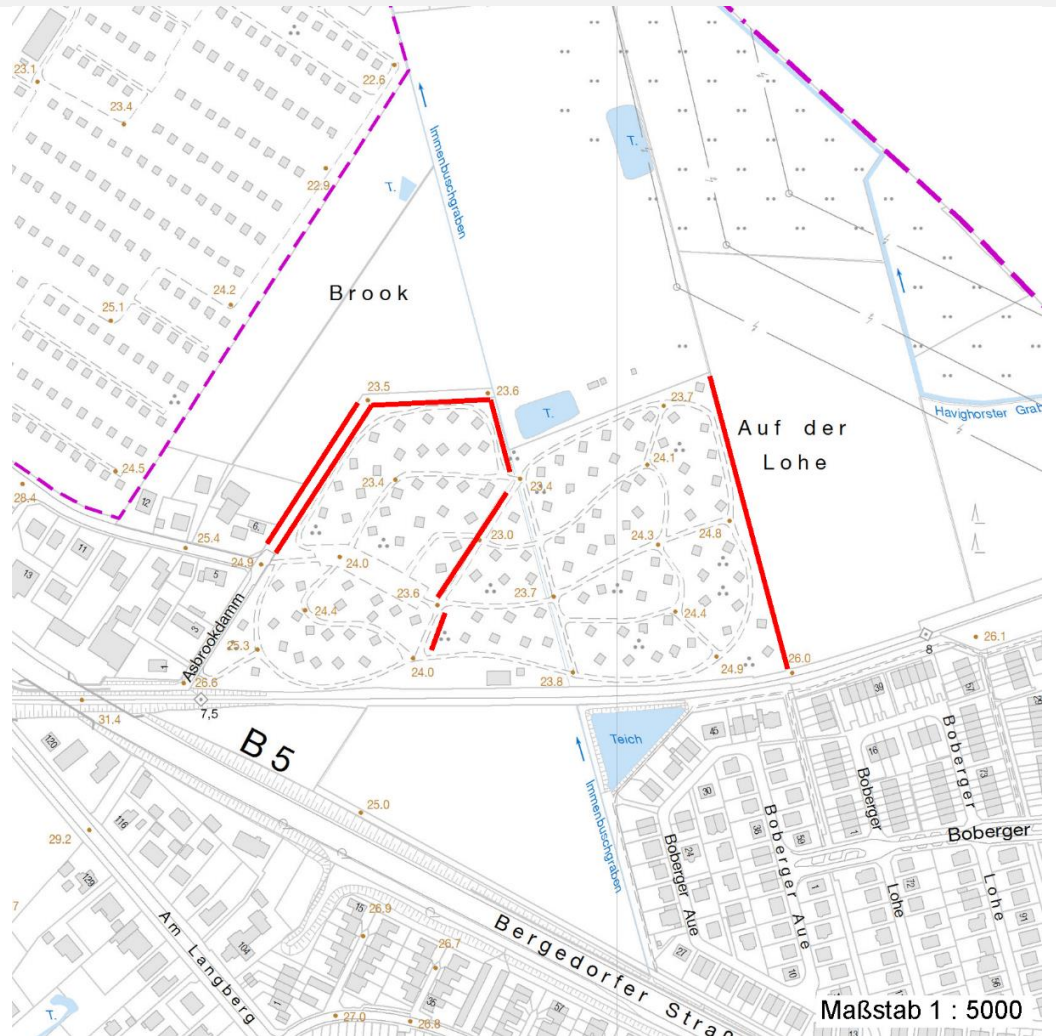
Räumliche Lage

Lagebeschreibung	Kleingartengebiet nördlich der Bahnlinie im südlichen Zentrum der Karte		
Nachbarnutzung/en	Kleingärten; Acker		
Rechtswert (X)	576839	Hochwert (Y)	5930739
Bezirk	Bergedorf	Naturraum	Glinder Geest (696.10)
Stadtteil (OT-Nr.)	Lohbrügge (601)	Gemarkung	Boberg (605)
Digitaler Grünplan	<input checked="" type="checkbox"/> Hafengesamtgebiet	<input type="checkbox"/> Ramsargebiet	<input type="checkbox"/> EG-Vogelschutzgeb.
Ausgleichsflächen	<input type="checkbox"/> Biosphärenreservat	<input type="checkbox"/> Nationalpark	<input type="checkbox"/>
NSG / ND / LSG	LSG Boberg [HH-2048 / Anteil: 100%]		
FFH-GEBIET			
Wasserschutzgebiet			

Projekt	Biotopkartierung Hamburg		Interne Nr.	119023
			DK5 DK5-GK	7630
Handlungsbedarf	Nein		DK5 - Name	Havighorst bei Reinbek
Bearbeitung	BRA	Kopie	Nein	Biotop-Nr. alt
Räumliche Abbildung	Linie		Kartierung	01.07.2017
Anzahl Abschnitte	5		Fläche / Länge [m²/m]	683,2
			Breite (lineare Abb.) [m]	4

Räumliche Lage

Karte



Weitere Erhebungsbögen

Interne Nr.	Interne Nr. Zuordnung	DK5	Biotop-Nr.	Kartierung	Zuordnung	DK5 (GK)	Biotop-Nr. (alt)
119023	119588	7630	812	12.10.2017	N		
119023	59539	7630	147	04.07.2000	>	7632	11
119023	59514	7630	158	16.09.2008	<	7632	68

Zuordnung: N = nachfolgende Kartierung, K = weitere Kartierungen (zeitlich vorher oder nachher)

Weitere Angaben

Merkmal	Wert
Auswertung	
Gefährdung / Einflüsse	Gärtnerische Überprägung
Maßnahmen	Erhalt, keine gärtnerische Nutzung
Größe	
Breite	4.00 m

Erhebungsbogen

B

Projekt	Biotopkartierung Hamburg	Interne Nr.	119023
		DK5 DK5-GK	7630
Handlungsbedarf	Nein	DK5 - Name	Havighorst bei Reinbek
Bearbeitung	BRA	Biotop-Nr. alt	751
Räumliche Abbildung	Linie	Kartierung	01.07.2017
Anzahl Abschnitte	5	Fläche / Länge [m²/m]	683,2
		Breite (lineare Abb.) [m]	4

Teilflächenbeschreibung

Teilflächentyp		Teilflächen-Nr.	1
Biotoptyp	Strauch-Baum-Knick (2000)	Biotoptyp	HWM
- Zusatz		- gesetzl. Grundl.	
FFH-LRT		FFH-LRT	
Beschreibung		Entw.potential LRT	
		Hauptfläche	Ja
		Flächenanteil	100 %
		FFH-Unters.Fläche	Nein
		Saatgutfläche	Nein

Weitere Angaben

Merkmale	Wert
Boden	
Feuchte	6 - mäßig feucht und wechselfeucht
Reaktion	6 - schwach sauer
Stickstoffgehalt	6 - mäßig stickstoffarm bis stickstoffreich
Standort, Relief	
Belichtung	6 - halbsonnig bis halbschattig
Veg. - Zeigerwerte	
Anz. Wechselfeuchtezeiger	3
Anz. Überschwemmungsz.	1
Veg. - Soziologie	
BfN Schlüssel	19.1.02 - Glechometalia hederaceae (Halbschatten-Kraut-Ges.) 48.0.04 - Fagetalia sylvaticae (Edellaub-Mischwälder und verwandte Ges.)

Zeigerwerte der Pflanzenartenliste (Auswertung)

Standort	Belichtung	halbsonnig bis halbschattig	6
Boden	Feuchte	mäßig feucht und wechselfeucht	5,7
	Stickstoff (N)	mäßig stickstoffarm bis stickstoffreich	6,4
	Reaktion	schwach sauer	5,8
Vegetation	Mahdverträglichkeit	mäßig schnittverträglich (erster Schnitt nicht vor 1. Juli)	4,9
Zeigerwerte	Futterwert	geringwertiges Futter	3,4
	Wechselfeuchteanzeiger		3
	Giftpflanzen		1
	Überschw.anzeiger		1

Pflanzenartenliste

Gruppe / Pflanzenart	MS	M	W	Vs	St	PA	Ph	Sz	VS	V	G	cf	§	Rote Liste			
														HH	ND	SH	D
Tracheobionta (Gefäßpflanzen)																	
Acer pseudoplatanus (Berg-Ahorn)	7	w		-	-						-						
Aegopodium podagraria (Giersch)	7	z		-	-						-						
Arrhenatherum elatius (Glatthafer)	7	w		-	-						-						
Betula pendula (Hänge-Birke)	7	w		-	-						-						

Erhebungsbogen

B

Projekt	Biotopkartierung Hamburg		Interne Nr.	119023
			DK5 DK5-GK	7630
Handlungsbedarf	Nein		DK5 - Name	Havighorst bei Reinbek
Bearbeitung	BRA	Kopie	Biotop-Nr. alt	751
Räumliche Abbildung	Linie	Nein	Kartierung	01.07.2017
Anzahl Abschnitte	5		Fläche / Länge [m²/m]	683,2
			Breite (lineare Abb.) [m]	4

Pflanzenartenliste

Gruppe / Pflanzenart	MS	M	W	Vs	St	PA	Ph	Sz	VS	V	G	cf	§	Rote Liste			
														HH	ND	SH	D
Carpinus betulus (Hainbuche)	7	w		-	-						-						
Corylus avellana (Haselnuss)	7	z		-	-						-						
Crataegus monogyna (Eingrifflicher Weißdorn)	7	w		-	-						-						
Dactylis glomerata (Wiesen-Knäuelgras)	7	w		-	-						-						
Deschampsia flexuosa (Draht-Schmiele)	7	w		-	-						-						
Elymus repens (Gewöhnliche Quecke)	7	z		-	-						-						
Fallopia dumetorum (Hecken-Knöterich)	7	w		-	-						-						
Frangula alnus (Faulbaum)	7	w		-	-						-						
Glechoma hederacea (Gundermann)	7	z		-	-						-						
Hedera helix (Efeu)	7	w		-	-						-						
Heraclium sphondylium (Wiesen-Bärenklau)	7	w		-	-						-						
Holcus mollis (Weiches Honiggras)	7	w		-	-						-						
Humulus lupulus (Hopfen)	7	w		-	-						-						
Lonicera periclymenum (Wald-Geißblatt)	7	w		-	-						-						
Poa nemoralis (Hain-Rispengras)	7	z		-	-						-						
Poa trivialis (Gewöhnliches Rispengras)	7	w		-	-						-						
Polygonatum multiflorum (Vielblütige Weißwurz)	7	w		-	-						-						
Quercus robur (Stiel-Eiche)	7	z		-	-						-						
Ranunculus repens (Kriechender Hahnenfuß)	7	w		-	-						-						
Rubus armeniacus (Armenische Brombeere)	7	w		-	-						-						
Rubus caesius (Kratzbeere)	7	w		-	-						-						
Rubus fruticosus agg. (Artengruppe Echte Brombeere)	7	w		-	-						-						
Rumex acetosa (Großer Sauerampfer)	7	w		-	-						-						
Sorbus aucuparia (Eberesche)	7	w		-	-						-						
Spiraea spec. (Spierstrauch)	7	w		-	-						-						
Stellaria holostea (Große Sternmiere)	7	w		-	-						-						
Taraxacum sect. Ruderalia (Artengruppe Gemeiner Löwenzahn)	7	w		-	-						-					D	
Urtica dioica (Große Brennnessel)	7	z		-	-						-						
	Anzahl Rote Liste Arten													1			
	Anzahl Arten													32			

MS: Mengensystem; M: Mengenangabe, W: Bewertung der Art (FFH-Monitoring), Vs: Vegetationsschicht, St: Status, PA: Autor Phänologie; Ph: Phänologie, Sz: Soziabilität, VS: Vitalitätssystem; V: Vitalität, G: Geschlecht, cf: unsichere Bestimmung, §: Schutz nach BNatSchG, HH: Rote Liste Hamburg, Nds: Rote Liste Niedersachsen, SH: Rote Liste Schleswig-Holstein, D: Rote Liste Deutschland