

Erhebungsbogen

B

Projekt	Beweidungsmonitoring NSG Boberg	Interne Nr.	71277
		DK5 DK5-GK	7630 7632
Handlungsbedarf	Nein	DK5 - Name	Havighorst bei Reinbek
Bearbeitung	RIN	Biotop-Nr. alt	745 30046
Räumliche Abbildung	Fläche	Kartierung	20.08.2007
Anzahl Abschnitte	1	Fläche / Länge [m²/m]	13202,3186
		Breite (lineare Abb.) [m]	

Gesetzlicher Schutz **_ kein gesetzl. Schutz kein gesetzlich geschütztes Biotop** **Schutz nur teilweise** **Nein**

Gesamtbewertung	5	Noch wertvoll, gut entwicklungsfähig
– Alter	5	Biotop mittleren Alters, 20 bis 50 Jahre
– Belastungsgrad	5	Flächenhaft mittlere oder örtlich starke Belastung
– Ökolog. Funktion	5	Bedeutung in einem Biotopkomplex, für den lokalen Biotopverbund oder als Puffer
– Seltenheit	5	Seltener Biotoptyp, floristisch stark verarmt, ohne seltener Pflges. od. verbr. artenreicher Biotoptyp

Bestandsbeschreibung

Brachfläche, die schon über die Hälfte mit Gehölzaufwuchs aus Ahorn, Eiche, Zitter-Pappel und Weißdorn bewachsen ist. In den Lichtungen findet sich eine üppige Reitgras-Goldruten-Flur.

Vorkommen an Biotoptypen

1	TF	Typ	HF	F.Anteil
2	BTYP	Biotoptyp		- gesetzl. Grundl.
3	Zusatz	Zusatz zum Biotoptypen		
4	LRT	Lebensraumtyp		
1	1		Ja	60 %
2	WPA	Ahorn- oder Eschen-Pionier- oder Vorwald (2000)		
1	2			20 %
2	AKM	Halbruderale Gras- und Staudenflur mittlerer Standorte (2000)		
1	3			20 %
2	AKN	Neophytenflur (2000)		

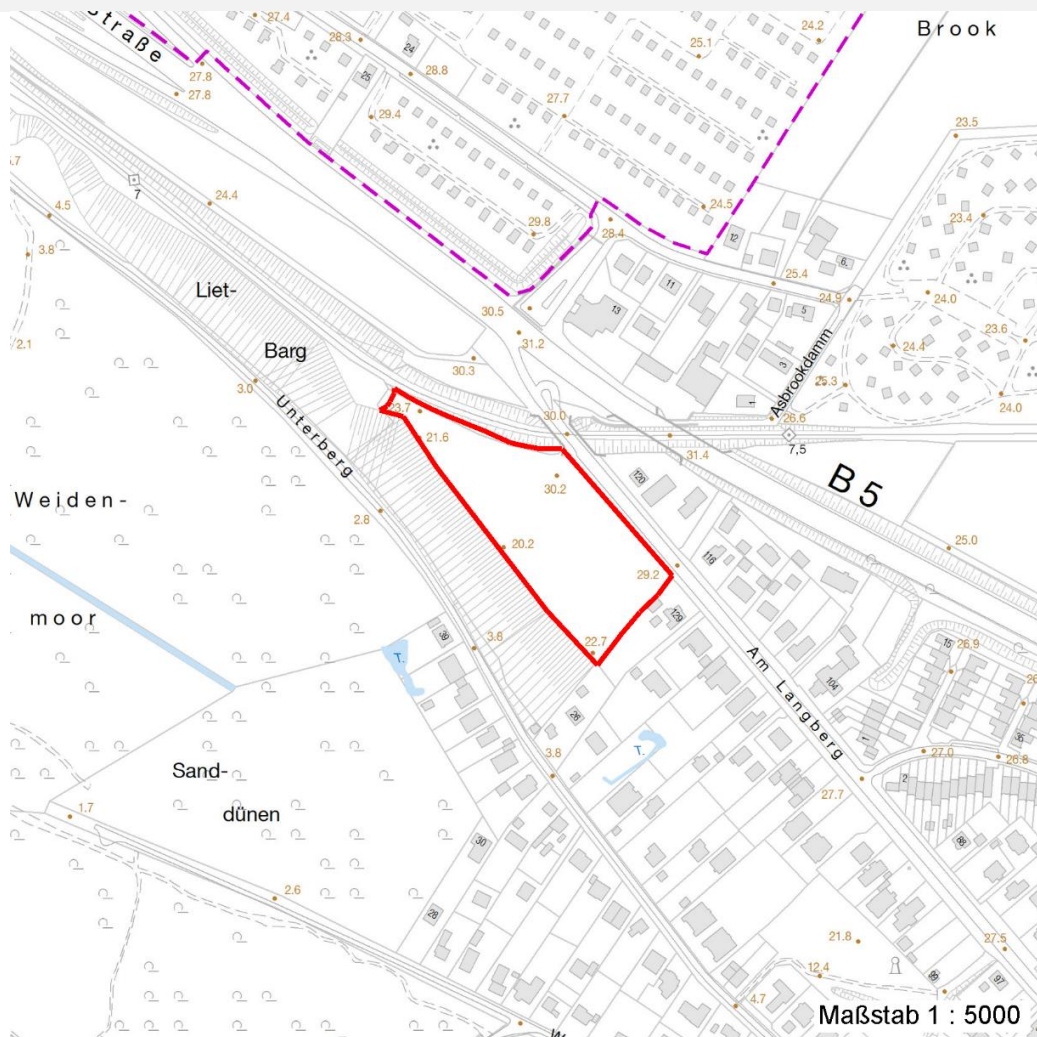
Räumliche Lage

Lagebeschreibung	Am Langberg	Hochwert (Y)	5930478
Nachbarnutzung/en	Pionierwälder, Trockenrasen, Wege	Naturraum	Boberger Randmoorgebiet (673.11)
Rechtswert (X)	576552	Gemarkung	Boberg (605)
Bezirk	Bergedorf	Ramsargebiet	<input type="checkbox"/> EG-Vogelschutzgeb.
Stadtteil (OT-Nr.)	Lohbrügge (601)	Biosphärenreservat	<input type="checkbox"/> Nationalpark
Digitaler Grünplan	<input type="checkbox"/> Hafengesamtgebiet		
Ausgleichsflächen	<input type="checkbox"/> Biosphärenreservat		
NSG / ND / LSG	LSG Boberg [HH-2048 / Anteil: < 1%], NSG Boberger Niederung [HH-604 / Anteil: 100%]		
FFH-GEBIET			
Wasserschutzgebiet			

Projekt	Beweidungsmonitoring NSG Boberg	Interne Nr.	71277
		DK5 DK5-GK	7630 7632
Handlungsbedarf	Nein	DK5 - Name	Havighorst bei Reinbek
Bearbeitung	RIN	Biotop-Nr. alt	745 30046
Räumliche Abbildung	Fläche	Kartierung	20.08.2007
Anzahl Abschnitte	1	Fläche / Länge [m²/m]	13202,3186
		Breite (lineare Abb.) [m]	

Räumliche Lage

Karte



Weitere Erhebungsbögen

Interne Nr.	Interne Nr. Zuordnung	DK5	Biotop-Nr.	Kartierung	Zuordnung	DK5 (GK)	Biotop-Nr. (alt)
71277	59441	7630	43	18.09.2008	N	7632	71
71277	59413	7630	113	16.09.2008	N	7632	10078
71277	64053	7828	36	02.10.2007	N	7830	56
71277	59380	7630	25	01.08.2000	=	7632	46

Zuordnung: N = nachfolgende Kartierung, K = weitere Kartierungen (zeitlich vorher oder nachher)

Erhebungsbogen

B

Projekt	Beweidungsmonitoring NSG Boberg	Interne Nr.	71277
		DK5 DK5-GK	7630 7632
Handlungsbedarf	Nein	DK5 - Name	Havighorst bei Reinbek
Bearbeitung	RIN	Biotop-Nr. alt	745 30046
Räumliche Abbildung	Fläche	Kartierung	20.08.2007
Anzahl Abschnitte	1	Fläche / Länge [m²/m]	13202,3186
		Breite (lineare Abb.) [m]	

Teilflächenbeschreibung

Teilflächentyp		Teilflächen-Nr.	1
Biototyp	Ahorn- oder Eschen-Pionier- oder Vorwald (2000)	Biototyp	WPA
- Zusatz		- gesetzl. Grundl.	
FFH-LRT		FFH-LRT	
Beschreibung		Entw.potential LRT	
		Hauptfläche	Ja
		Flächenanteil	60 %
		FFH-Unters.Fläche	Nein
		Saatgutfläche	Nein

Zeigerwerte der Pflanzenartenliste (Auswertung)

Standort	Belichtung	halbsonnig bis halbschattig	6,3
Boden	Feuchte	mäßig feucht und wechselfeucht	5,7
	Stickstoff (N)	stickstoffreich	6,7
	Reaktion	neutral	6,6
Vegetation	Mahdverträglichkeit	schnittempfindlich bis mäßig schnittverträglich	3,7
Zeigerwerte	Futterwert	fast wertloses Futter	1,5
	Wechselfeuchteanzeiger		2
	Giftpflanzen		0
	Überschw.anzeiger		0

Pflanzenartenliste

Gruppe / Pflanzenart	MS	M	W	Vs	St	PA	Ph	Sz	VS	V	G	cf	§	Rote Liste			
														HH	ND	SH	D
Tracheobionta (Gefäßpflanzen)																	
Acer pseudoplatanus (Berg-Ahorn)	7	h		-													
Agrostis capillaris (Rotes Straußgras)	7	z		-													
Calamagrostis epigejos (Land-Reitgras)	7	h		-													
Carpinus betulus (Hainbuche)	7	w		-													
Cirsium arvense (Acker-Kratzdistel)	7	z		-													
Corylus avellana (Haselnuss)	7	w		-													
Crataegus monogyna (Eingrifflicher Weißdorn)	7	z		-													
Dryopteris filix-mas (Gewöhnlicher Wurmfarne)	7	w		-													
Equisetum arvense (Acker-Schachtelhalm)	7	w		-													
Galeobdolon argentatum (Garten Goldnessel)	7	z		-													
Galium aparine (Kletten-Labkraut)	7	z		-													
Geranium robertianum (Stinkender Storchschnabel)	7	w		-													
Glechoma hederacea (Gundermann)	7	z		-													
Hylotelephium maximum (Große Fetthenne)	7	w		-										3	V		
Populus tremula (Zitter-Pappel)	7	z		-													
Quercus robur (Stiel-Eiche)	7	h		-													
Solidago canadensis (Kanadische Goldrute)	7	h		-													
Solidago gigantea (Riesen-Goldrute)	7	w		-													
Tilia platyphyllos (Sommer-Linde)	7	w		-													
Ulmus glabra (Berg-Ulme)	7	z		-											V		

Erhebungsbogen

B

Projekt	Beweidungsmonitoring NSG Boberg	Interne Nr.	71277
		DK5 DK5-GK	7630 7632
Handlungsbedarf	Nein	DK5 - Name	Havighorst bei Reinbek
Bearbeitung	RIN	Biotop-Nr. alt	745 30046
Räumliche Abbildung	Fläche	Kartierung	20.08.2007
Anzahl Abschnitte	1	Fläche / Länge [m²/m]	13202,3186
		Breite (lineare Abb.) [m]	

Pflanzenartenliste

Gruppe / Pflanzenart	MS	M	W	Vs	St	PA	Ph	Sz	VS	V	G	cf	§	Rote Liste			
														HH	ND	SH	D
Urtica dioica (Große Brennessel)	7	h		-													
Anzahl Rote Liste Arten														1	2		
Anzahl Arten														21			

MS: Mengensystem; M: Mengenangabe, W: Bewertung der Art (FFH-Monitoring), Vs: Vegetationsschicht, St: Status, PA: Autor Phänologie; Ph: Phänologie, Sz: Soziabilität, VS: Vitalitätssystem; V: Vitalität, G: Geschlecht, cf: unsichere Bestimmung, §: Schutz nach BNatSchG, HH: Rote Liste Hamburg, Nds: Rote Liste Niedersachsen, SH: Rote Liste Schleswig-Holstein, D: Rote Liste Deutschland

Teilflächenbeschreibung

Teilflächentyp		Teilflächen-Nr.	2
Biotoptyp	Halbruderale Gras- und Staudenflur mittlerer Standorte (2000)	Biotoptyp	AKM
- Zusatz		- gesetzl. Grundl.	
FFH-LRT		FFH-LRT	
Beschreibung		Entw.potential LRT	
		Hauptfläche	
		Flächenanteil	20 %
		FFH-Unters.Fläche	Nein
		Saatgutfläche	Nein

Teilflächenbeschreibung

Teilflächentyp		Teilflächen-Nr.	3
Biotoptyp	Neophytenflur (2000)	Biotoptyp	AKN
- Zusatz		- gesetzl. Grundl.	
FFH-LRT		FFH-LRT	
Beschreibung		Entw.potential LRT	
		Hauptfläche	
		Flächenanteil	20 %
		FFH-Unters.Fläche	Nein
		Saatgutfläche	Nein