

Erhebungsbogen

B

Projekt	Biotopkartierung Hamburg	Interne Nr.	59418
		DK5 DK5-GK	7630 7632
Handlungsbedarf	Nein	DK5 - Name	Havighorst bei Reinbek
Bearbeitung	BRA	Biotop-Nr. alt	52 80
Räumliche Abbildung	Fläche	Kartierung	16.09.2008
Anzahl Abschnitte	1	Fläche / Länge [m²/m]	7047,1094
		Breite (lineare Abb.) [m]	

Gesetzlicher Schutz **_ kein gesetzl. Schutz kein gesetzlich geschütztes Biotop** **Schutz nur teilweise** **Nein**

Gesamtbewertung	5	Noch wertvoll, gut entwicklungsfähig
– Alter	5	Biotop mittleren Alters, 20 bis 50 Jahre
– Belastungsgrad	6	Flächenhaft geringe oder örtlich stärkere oder Vorbelastung mit deutlichem Einfluß
– Ökolog. Funktion	5	Bedeutung in einem Biotopkomplex, für den lokalen Biotopverbund oder als Puffer
– Seltenheit	5	Seltener Biotoptyp, floristisch stark verarmt, ohne seltener Pflges. od. verbr. artenreicher Biotoptyp

Bestandsbeschreibung

Großflächige Brach- und Ruderalflächen im Randbereich eines Neubaugebietes mit mäßigem Alter, recht unterschiedlichen Standorten, z.T. trocken-mager, offen und blütenreich, teils recht hoch aufgewachsen mit Fluren aus Goldrute, Landreitgras und Pioniergehölzen, v.a. Birken, Sal-Weiden, etwas Korb-Weide, insgesamt sehr dicht, struktureich, artenreich und naturnah.

Vorkommen an Biotoptypen

1	TF	Typ	HF	F.Anteil
2	BTYP	Biotoptyp		- gesetzl. Grundl.
3	Zusatz	Zusatz zum Biotoptypen		
4	LRT	Lebensraumtyp		
1	1		Ja	100 %
2	AKM	Halbruderale Gras- und Staudenflur mittlerer Standorte (2000)		

Räumliche Lage

Lagebeschreibung	Nordrand der Bebauung Boberger Höhe, südlich der Bahn		
Nachbarnutzung/en	Neue Bebauung, Bahn, Grünland, Acker, Gehölze		
Rechtswert (X)	577294	Hochwert (Y)	5930600
Bezirk	Bergedorf	Naturraum	Glinder Geest (696.10)
Stadtteil (OT-Nr.)	Lohbrügge (601)	Gemarkung	Boberg (605)
Digitaler Grünplan	<input type="checkbox"/> Hafengesamtgebiet	<input type="checkbox"/> Ramsargebiet	<input type="checkbox"/> EG-Vogelschutzgeb.
Ausgleichsflächen	<input type="checkbox"/> Biosphärenreservat	<input type="checkbox"/> Nationalpark	<input type="checkbox"/>
NSG / ND / LSG	LSG Boberg [HH-2048 / Anteil: 99%]		
FFH-GEBIET			
Wasserschutzgebiet			

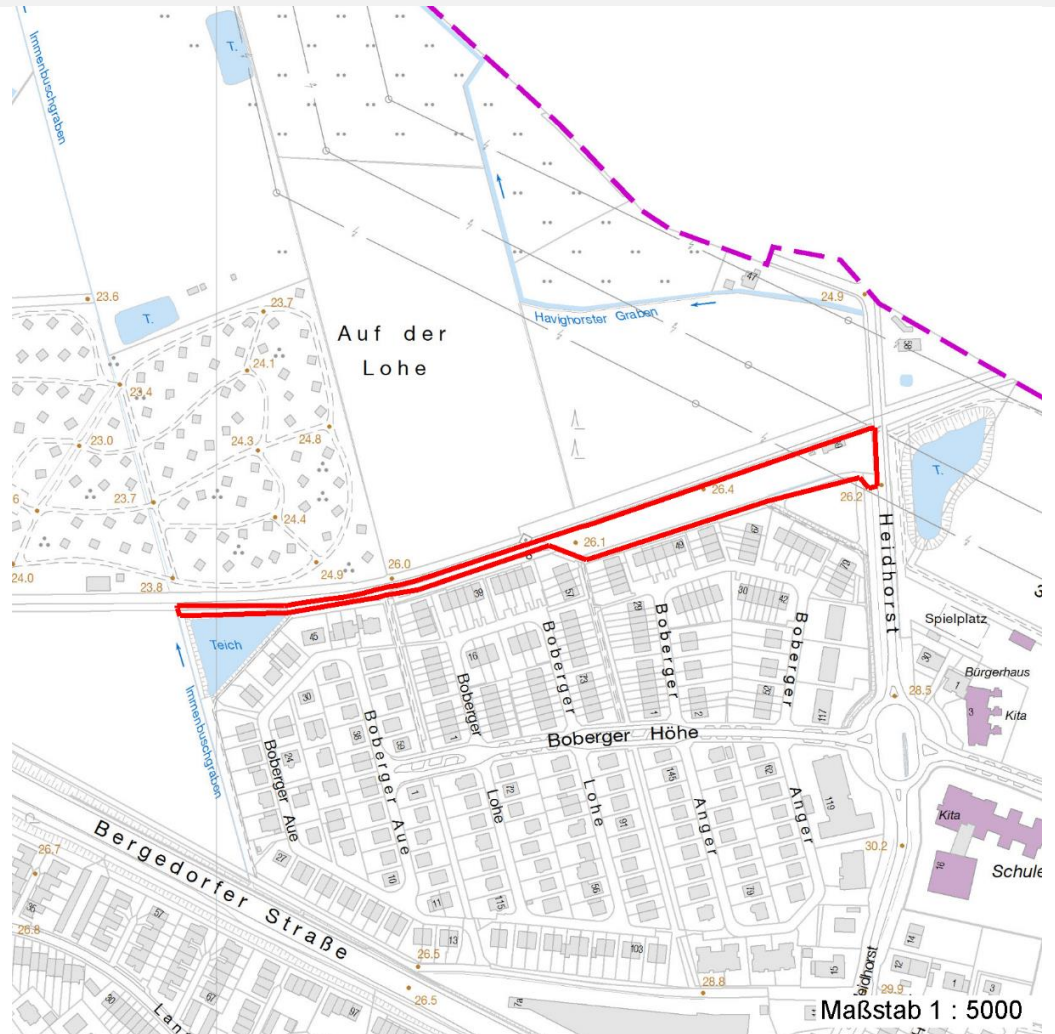
Erhebungsbogen

B

Projekt	Biotopkartierung Hamburg	Interne Nr.	59418
		DK5 DK5-GK	7630 7632
Handlungsbedarf	Nein	DK5 - Name	Havighorst bei Reinbek
Bearbeitung	BRA	Biotop-Nr. alt	52 80
Räumliche Abbildung	Fläche	Kartierung	16.09.2008
Anzahl Abschnitte	1	Fläche / Länge [m²/m]	7047,1094
		Breite (lineare Abb.) [m]	

Räumliche Lage

Karte



Weitere Erhebungsbögen

Interne Nr.	Interne Nr. Zuordnung	DK5	Biotop-Nr.	Kartierung	Zuordnung	DK5 (GK)	Biotop-Nr. (alt)
59418	119591	7630	815	12.10.2017	N		

Zuordnung: N = nachfolgende Kartierung, K = weitere Kartierungen (zeitlich vorher oder nachher)

Foto

Interne Nr.	Index	Dateiname	Aufnahmerichtung
4316	0	7630_52_160908_1.JPG	
4317	0	7630_52_160908_2.JPG	

Weitere Angaben

Merkmal	Wert
Auswertung	
Gefährdung / Einflüsse	Ablagerung von Gartenabfällen in Teilbereichen.

Erhebungsbogen

B

Projekt	Biotopkartierung Hamburg	Interne Nr.	59418
		DK5 DK5-GK	7630 7632
Handlungsbedarf	Nein	DK5 - Name	Havighorst bei Reinbek
Bearbeitung	BRA	Biotop-Nr. alt	52 80
Räumliche Abbildung	Fläche	Kartierung	16.09.2008
Anzahl Abschnitte	1	Fläche / Länge [m²/m]	7047,1094
		Breite (lineare Abb.) [m]	

Weitere Angaben

Merkmal	Wert
Wertgesichtspunkte	Sehr naturnah, strukturreich, blütenreich, artenreich, vermutlich Lebensraum zahlreicher Kleintiere und Insekten, Ausgleichsfunktionen gegenüber den benachbarten intensiv genutzten Bereichen.
zoologisch bedeutsame Strukturen	Blütenreiche Fluren Spontane Vegetation jeder Form
Bedeutung für Tiergruppe	Hochwüchsige Gras- und Krautfluren Insekten, allgemein Kleinsäuger Vögel
Maßnahmen	Flächen weiterhin der Sukzession überlassen, Verbuschung eventuell in Teilen etwas eindämmen.

Foto

Fotodatei 7630_52_160908_1.JPG
Bildbeschreibung
Aufnahmerichtung



Fotodatei 7630_52_160908_2.JPG
Bildbeschreibung
Aufnahmerichtung



Teilflächenbeschreibung

Teilflächentyp	Halbruderale Gras- und Staudenflur mittlerer Standorte (2000)	Teilflächen-Nr.	1
Biotoptyp		Biotoptyp	AKM
- Zusatz		- gesetzl. Grundl.	
FFH-LRT		FFH-LRT	
Beschreibung		Entw.potential LRT	
		Hauptfläche	Ja
		Flächenanteil	100 %
		FFH-Unters.Fläche	Nein
		Saatgutfläche	Nein

Erhebungsbogen

B

Projekt	Biotopkartierung Hamburg		Interne Nr.	59418
			DK5 DK5-GK	7630 7632
Handlungsbedarf	Nein		DK5 - Name	Havighorst bei Reinbek
Bearbeitung	BRA	Kopie	Biotop-Nr. alt	52 80
Räumliche Abbildung	Fläche	Nein	Kartierung	16.09.2008
Anzahl Abschnitte	1		Fläche / Länge [m²/m]	7047,1094
			Breite (lineare Abb.) [m]	

Weitere Angaben

Merkmal	Wert
Boden	
Feuchte	6 - mäßig feucht und wechselfeucht
Reaktion	6 - schwach sauer
Stickstoffgehalt	6 - mäßig stickstoffarm bis stickstoffreich
Standort, Relief	
Belichtung	7 - halbsonnig
Veg. - Zeigerwerte	
Anz. Wechselfeuchtezeiger	5
Anz. Überschwemmungsz.	0
Veg. - Soziologie	
BfN Schlüssel	19 - Artemisietea (Ausdauernde Stickstoff-Krautfluren) 30 - Molinio-Arrhenatheretea (Grünland-Ges.) 32 - Sedo-Scleranthetea (Lockere Sand- und Felsrasen) 40 - Trifolio-Geranietea sanguinei (Staudensäume an Gehölzen)

Zeigerwerte der Pflanzenartenliste (Auswertung)

Standort	Belichtung	halbsonnig	7,3
Boden	Feuchte	mäßig feucht und wechselfeucht	5,6
	Stickstoff (N)	mäßig stickstoffarm bis stickstoffreich	5,5
	Reaktion	schwach sauer	5,9
Vegetation	Mahdverträglichkeit	mäßig schnittverträglich (erster Schnitt nicht vor 1. Juli)	5,5
Zeigerwerte	Futterwert	ausreichende Futterqualität	4,8
	Wechselfeuchteanzeiger		5
	Giftpflanzen		1
	Überschw.anzeiger		0

Pflanzenartenliste

Gruppe / Pflanzenart	MS	M	W	Vs	St	PA	Ph	Sz	VS	V	G	cf	Rote Liste					
													§	HH	ND	SH	D	
Tracheobionta (Gefäßpflanzen)																		
Achillea millefolium (Gewöhnliche Schafgarbe)	7	w		-	-													
Agrostis capillaris (Rotes Straußgras)	7	z		-	-													
Arenaria serpyllifolia (Quendelblättriges Sandkraut)	7	w		-	-													
Arrhenatherum elatius (Glatthafer)	7	z		-	-													
Artemisia vulgaris (Gewöhnlicher Beifuß)	7	w		-	-													
Betula pendula (Hänge-Birke)	7	z		-	-													
Calamagrostis epigejos (Land-Reitgras)	7	h		-	-													
Carex hirta (Behaarte Segge)	7	z		-	-													
Elymus repens (Gewöhnliche Quecke)	7	h		-	-													
Epilobium ciliatum (Drüsiges Weidenröschen)	7	w		-	-													
Equisetum arvense (Acker-Schachtelhalm)	7	w		-	-													
Erigeron canadensis (Kanadisches Berufkraut)	7	w		-	-													
Festuca rubra (Rot-Schwengel)	7	h		-	-													
Galium album (Weißes Labkraut)	7	w		-	-													
Hypericum perforatum (Echtes Johanniskraut)	7	w		-	-													

Erhebungsbogen

B

Projekt	Biotopkartierung Hamburg		Interne Nr.	59418	
			DK5 DK5-GK	7630	7632
Handlungsbedarf	Nein		DK5 - Name	Havighorst bei Reinbek	
Bearbeitung	BRA	Kopie	Biotop-Nr. alt	52	80
Räumliche Abbildung	Fläche		Kartierung	16.09.2008	
Anzahl Abschnitte	1		Fläche / Länge [m²/m]	7047,1094	
			Breite (lineare Abb.) [m]		

Pflanzenartenliste

Gruppe / Pflanzenart	MS	M	W	Vs	St	PA	Ph	Sz	VS	V	G	cf	§	Rote Liste			
														HH	ND	SH	D
Oenothera biennis agg. (Artengruppe Gewöhnliche Nachtkerze)	7	w		-	-												
Ornithopus perpusillus (Kleiner Vogelfuß)	7	w		-	-												V
Plantago lanceolata (Spitz-Wegerich)	7	z		-	-												
Potentilla argentea (Silber-Fingerkraut)	7	w		-	-												V
Rosa canina (Hunds-Rose)	7	w		-	-												
Rosa spinosissima (Bibernell-Rose)	7	w		-	-												1 3
Rubus idaeus (Himbeere)	7	w		-	-												
Salix caprea (Sal-Weide)	7	z		-	-												
Sedum sexangulare (Milder Mauerpfeffer)	7	w		-	-										2		3
Solidago gigantea (Riesen-Goldrute)	7	h		-	-												
Spergularia rubra (Rote Schuppenmiere)	7	w		-	-												V
Tanacetum vulgare (Rainfarn)	7	w		-	-												
Trifolium dubium (Kleiner Klee)	7	w		-	-												
Vicia angustifolia (Schmalblättrige Wicke)	7	w		-	-												
Vicia cracca (Vogel-Wicke)	7	z		-	-												
Vicia sepium (Zaun-Wicke)	7	w		-	-												
Vicia tetrasperma (Viersamige Wicke)	7	w		-	-												
Anzahl Rote Liste Arten														1	5	1	
Anzahl Arten														32			

MS: Mengensystem; M: Mengenangabe, W: Bewertung der Art (FFH-Monitoring), Vs: Vegetationsschicht, St: Status, PA: Autor Phänologie; Ph: Phänologie, Sz: Soziabilität, VS: Vitalitätssystem; V: Vitalität, G: Geschlecht, cf: unsichere Bestimmung, §: Schutz nach BNatSchG, HH: Rote Liste Hamburg, Nds: Rote Liste Niedersachsen, SH: Rote Liste Schleswig-Holstein, D: Rote Liste Deutschland