

Erhebungsbogen

B

Projekt	Biotopkartierung Hamburg	Interne Nr.	59380
		DK5 DK5-GK	7630 7632
Handlungsbedarf	Nein	DK5 - Name	Havighorst bei Reinbek
Bearbeitung	BRA	Biotop-Nr. alt	25 46
Räumliche Abbildung	Fläche	Kartierung	01.08.2000
Anzahl Abschnitte	1	Fläche / Länge [m²/m]	13202,325
		Breite (lineare Abb.) [m]	

Gesetzlicher Schutz **_ kein gesetzl. Schutz kein gesetzlich geschütztes Biotop** **Schutz nur teilweise** **Nein**

Gesamtbewertung	6	Wertvoll
– Alter	5	Biotop mittleren Alters, 20 bis 50 Jahre
– Belastungsgrad	7	Flächenhaft geringe oder Vorbelastung mit schwachem Einfluß
– Ökolog. Funktion	7	Sehr hohe Bedeutung in einem Biotopkomplex, für den lokalen Biotopverbund oder als Puffer
– Seltenheit	5	Seltener Biotoptyp, floristisch stark verarmt, ohne seltener Pflges. od. verbr. artenreicher Biotoptyp

Bestandsbeschreibung

Meist trocken-magere, grasreiche, besonnte halbruderale Gras- und Staudenflur mit Gehölzabschirmung zu den Verkehrswegen im Norden und klimabegünstigter, sonnenoffener Lage.
Es gibt Übergänge zwischen hochwüchsigen, dichten, verfilzenden Llandreitgras- und Goldrutenfluren und niederwüchsigen Bereichen mit Dominanz feinblättriger Gräser.

Vorkommen an Biotoptypen

1	TF	Typ	HF	F.Anteil
2	BTYP	Biotoptyp		- gesetzl. Grundl.
3	Zusatz	Zusatz zum Biotoptypen		
4	LRT	Lebensraumtyp		
1	1		Ja	60 %
2	AKT	Halbruderale Gras- und Staudenflur trockener Standorte (2000)		
1	2			40 %
2	AKM	Halbruderale Gras- und Staudenflur mittlerer Standorte (2000)		

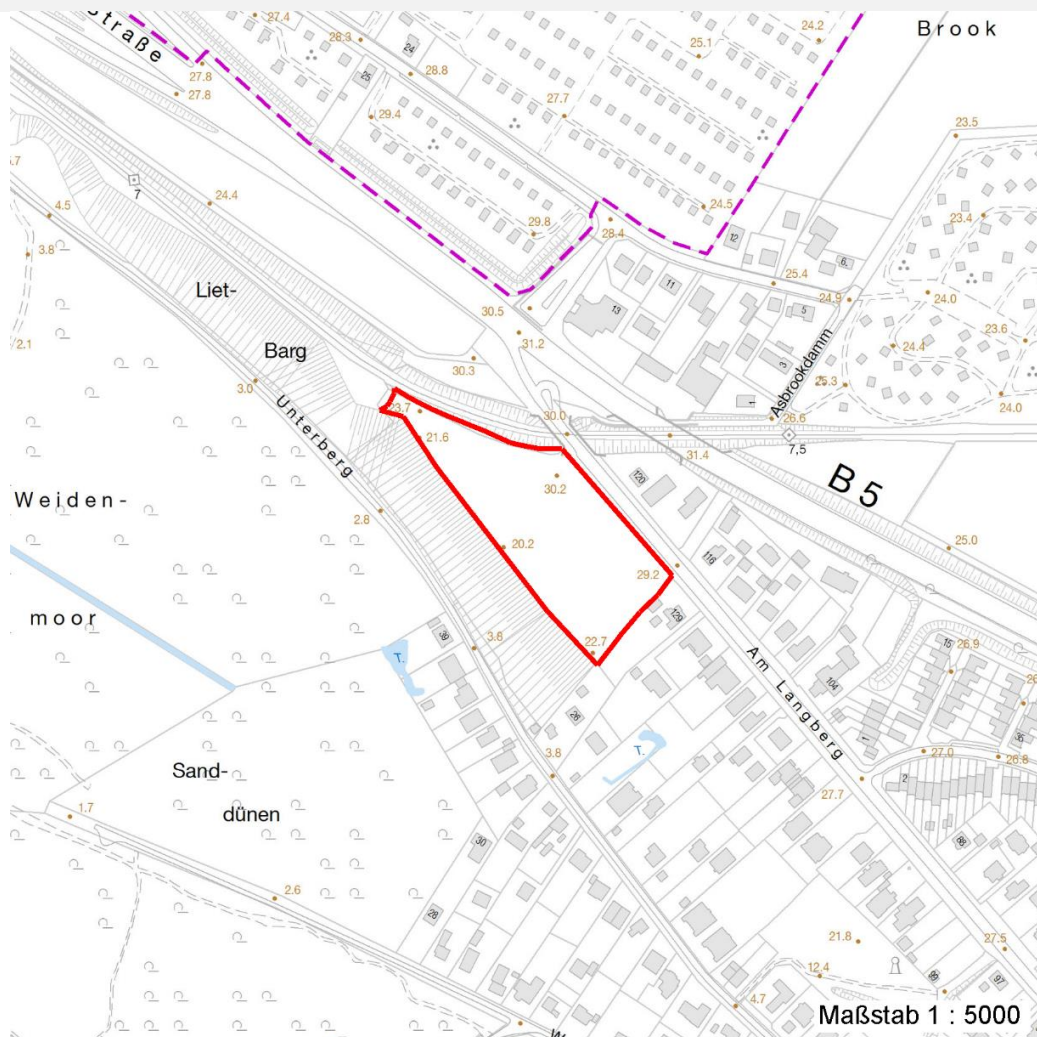
Räumliche Lage

Lagebeschreibung	Am Langberg	Hochwert (Y)	5930478
Nachbarnutzung/en	Straße, Randgehölze, Eichenwald	Naturraum	Boberger Randmoorgebiet (673.11)
Rechtswert (X)	576552	Gemarkung	Boberg (605)
Bezirk	Bergedorf	Ramsargebiet	<input type="checkbox"/> EG-Vogelschutzgeb.
Stadtteil (OT-Nr.)	Lohbrügge (601)	Biosphärenreservat	<input type="checkbox"/> Nationalpark
Digitaler Grünplan	<input type="checkbox"/> Hafengesamtgebiet		
Ausgleichsflächen	<input type="checkbox"/> Biosphärenreservat		
NSG / ND / LSG	LSG Boberg [HH-2048 / Anteil: < 1%], NSG Boberger Niederung [HH-604 / Anteil: 100%]		
FFH-GEBIET			
Wasserschutzgebiet			

Projekt	Biotopkartierung Hamburg	Interne Nr.	59380
		DK5 DK5-GK	7630 7632
		DK5 - Name	Havighorst bei Reinbek
Handlungsbedarf	Nein	Biotop-Nr. alt	25 46
Bearbeitung	BRA	Kartierung	01.08.2000
Räumliche Abbildung	Fläche	Fläche / Länge [m²/m]	13202,325
Anzahl Abschnitte	1	Breite (lineare Abb.) [m]	

Räumliche Lage

Karte



Weitere Erhebungsbögen

Interne Nr.	Interne Nr. Zuordnung	DK5	Biotop-Nr.	Kartierung	Zuordnung	DK5 (GK)	Biotop-Nr. (alt)
59380	59441	7630	43	18.09.2008	N	7632	71
59380	59413	7630	113	16.09.2008	N	7632	10078
59380	71277	7630	745	20.08.2007	N	7632	30046

Zuordnung: N = nachfolgende Kartierung, K = weitere Kartierungen (zeitlich vorher oder nachher)

Weitere Angaben

Merkmal	Wert
Auswertung	
Gefährdung / Einflüsse	Gehölzpflanzungen; Störungen in Siedlungsnähe
Wertgesichtspunkte	Günstiger Insekten und Kleintierlebensraum, blütenreich, warm, besonnt
zoologisch bedeutsame Strukturen	Blütenreiche Fluren Spontane Vegetation jeder Form

Erhebungsbogen

B

Projekt	Biotopkartierung Hamburg	Interne Nr.	59380
		DK5 DK5-GK	7630 7632
Handlungsbedarf	Nein	DK5 - Name	Havighorst bei Reinbek
Bearbeitung	BRA	Biotop-Nr. alt	25 46
Räumliche Abbildung	Fläche	Kartierung	01.08.2000
Anzahl Abschnitte	1	Fläche / Länge [m²/m]	13202,325
		Breite (lineare Abb.) [m]	

Weitere Angaben

Merkmal	Wert
Bedeutung für Tiergruppe	Insekten, allgemein
Maßnahmen	Sporadisch mähen, Mähgut abfahren

Teilflächenbeschreibung

Teilflächentyp		Teilflächen-Nr.	1
Biotoptyp	Halbruderale Gras- und Staudenflur trockener Standorte (2000)	Biotoptyp	AKT
- Zusatz		- gesetzl. Grundl.	
FFH-LRT		FFH-LRT	
Beschreibung		Entw.potential LRT	
		Hauptfläche	Ja
		Flächenanteil	60 %
		FFH-Unters.Fläche	Nein
		Saatgutfläche	Nein

Weitere Angaben

Merkmal	Wert
Boden	
Feuchte	5 - frisch und mäßig frisch
Stickstoffgehalt	5 - mäßig stickstoffarm
Standort, Relief	
Belichtung	7 - halbsonnig
Veg. - Soziologie	
BfN Schlüssel	16.0.01.01.1 - Aphanenion arvensis (Ackerfrauenmantel-Fluren) 30.0.02 - Arrhenatheretalia (Gedüngte Frischwiesen und -weiden)

Zeigerwerte der Pflanzenartenliste (Auswertung)

Standort	Belichtung	halbsonnig	7,2
Boden	Feuchte	frisch und mäßig frisch	5,1
	Stickstoff (N)	mäßig stickstoffarm	5,2
	Reaktion	mäßig sauer	4,8
Vegetation	Mahdverträglichkeit	schnittempfindlich bis mäßig schnittverträglich	4,5
Zeigerwerte	Futterwert	ausreichende Futterqualität	4,5
	Wechselfeuchteanzeiger		1
	Giftpflanzen		2
	Überschw.anzeiger		0

Pflanzenartenliste

Gruppe / Pflanzenart	MS	M	W	Vs	St	PA	Ph	Sz	VS	V	G	cf	Rote Liste					
													§	HH	ND	SH	D	
Tracheobionta (Gefäßpflanzen)																		
Acer platanoides (Spitz-Ahorn)	7	w		-														
Acer pseudoplatanus (Berg-Ahorn)	7	w		-														
Achillea millefolium (Gewöhnliche Schafgarbe)	7	w		-														

Erhebungsbogen

B

Projekt	Biotopkartierung Hamburg	Interne Nr.	59380
		DK5 DK5-GK	7630 7632
Handlungsbedarf	Nein	DK5 - Name	Havighorst bei Reinbek
Bearbeitung	BRA	Biotop-Nr. alt	25 46
Räumliche Abbildung	Fläche	Kartierung	01.08.2000
Anzahl Abschnitte	1	Fläche / Länge [m²/m]	13202,325
		Breite (lineare Abb.) [m]	

Pflanzenartenliste

Gruppe / Pflanzenart	MS	M	W	Vs	St	PA	Ph	Sz	VS	V	G	cf	§	Rote Liste			
														HH	ND	SH	D
Agrostis capillaris (Rotes Straußgras)	7	h		-													
Allium vineale (Weinberg-Lauch)	7	w		-										V			3
Calamagrostis epigejos (Land-Reitgras)	7	h		-													
Capsella bursa-pastoris (Gewöhnliches Hirtentäschel)	7	w		-													
Convolvulus arvensis (Acker-Winde)	7	w		-													
Crataegus monogyna (Eingrifflicher Weißdorn)	7	w		-													
Dactylis glomerata (Wiesen-Knäuelgras)	7	w		-													
Euphorbia cyparissias (Zypressen-Wolfsmilch)	7	w		-										V			V
Fallopia convolvulus (Winden-Knöterich)	7	w		-													
Festuca rubra (Rot-Schwengel)	7	z		-													
Holcus lanatus (Wolliges Honiggras)	7	w		-													
Impatiens parviflora (Kleinblütiges Springkraut)	7	w		-													
Lathyrus pratensis (Wiesen-Platterbse)	7	z		-													
Polygonum aviculare (Vogel-Knöterich)	7	w		-													
Quercus robur (Stiel-Eiche)	7	w		-													
Rubus fruticosus agg. (Artengruppe Echte Brombeere)	7	z		-													
Rumex acetosella (Kleiner Sauerampfer)	7	w		-													
Solidago canadensis (Kanadische Goldrute)	7	h		-													
Trifolium arvense (Hasen-Klee)	7	w		-													
Vicia angustifolia (Schmalblättrige Wicke)	7	w		-													
Vicia cracca (Vogel-Wicke)	7	w		-													
Vicia hirsuta (Rauhhaarige Wicke)	7	w		-													
Vicia tetrasperma (Viersamige Wicke)	7	w		-													
Anzahl Rote Liste Arten														2	2		
Anzahl Arten														26			

MS: Mengensystem; M: Mengenangabe, W: Bewertung der Art (FFH-Monitoring), Vs: Vegetationsschicht, St: Status, PA: Autor Phänologie; Ph: Phänologie, Sz: Soziabilität, VS: Vitalitätssystem; V: Vitalität, G: Geschlecht, cf: unsichere Bestimmung, §: Schutz nach BNatSchG, HH: Rote Liste Hamburg, Nds: Rote Liste Niedersachsen, SH: Rote Liste Schleswig-Holstein, D: Rote Liste Deutschland

Teilflächenbeschreibung

Teilflächentyp		Teilflächen-Nr.	2
Biototyp	Halbruderale Gras- und Staudenflur mittlerer Standorte (2000)	Biototyp	AKM
- Zusatz		- gesetzl. Grundl.	
FFH-LRT		FFH-LRT	
Beschreibung		Entw.potential LRT	
		Hauptfläche	
		Flächenanteil	40 %
		FFH-Unters.Fläche	Nein
		Saatgutfläche	Nein